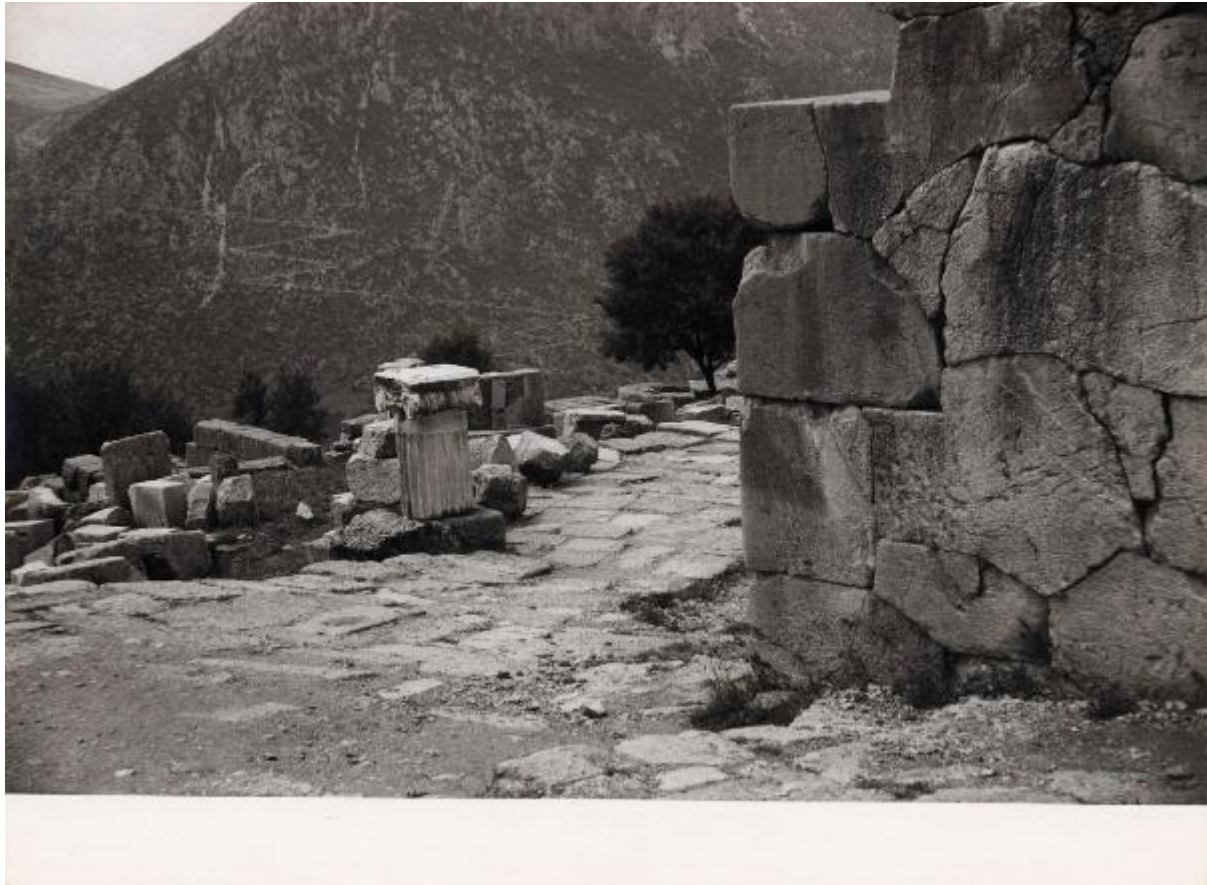


Sito archeologico - Grecia - Delfi - Muro poligonale

Vitali, Lamberto



Link risorsa: <https://www.lombardiabeniculturali.it/fotografie/schede/IMM-SWCX1-0003803/>

Scheda SIRBeC: <https://www.lombardiabeniculturali.it/fotografie/schede-complete/IMM-SWCX1-0003803/>

CODICI

Unità operativa: SWCX1

Numero scheda: 3803

Codice scheda: IMM-SWCX1-0003803

Tipo di scheda: AFRLIMM

Identificazione: Sito archeologico - Grecia - Delfi - Muro poligonale

SOGGETTO

CLASSIFICAZIONE

Altra classificazione: architettura

Tipo classificazione: Classificazione per genere fotografico Archivi dell'Immagine - Regione Lombardia

THESAURUS [1 / 2]

Descrittore: architettura

Tipo thesaurus: Thesaurus AESS, Archivi dell'Immagine - Regione Lombardia

THESAURUS [2 / 2]

Descrittore: arte

Tipo thesaurus: Thesaurus AESS, Archivi dell'Immagine - Regione Lombardia

LUOGO E DATA DELLA RIPRESA

LOCALIZZAZIONE

Stato: Grecia

Località estera: Delfi

Occasione: viaggio in Grecia, maggio 1957

Data: 1957/05/17

DATAZIONE GENERICA

Secolo: XX

Frazione di secolo: metà

DATAZIONE SPECIFICA

Da: 1957/05/17

A: 1957/05/17

DEFINIZIONE CULTURALE

AUTORE DELLA FOTOGRAFIA

Nome di persona o ente: Vitali, Lamberto

Tipo intestazione: P

Dati anagrafici/estremi cronologici: 1896-1992

Riferimento all'intervento: fotografo principale

Codice scheda autore: AUF-3a010-0000506

Motivazione dell'attribuzione: provenienza

COMPILAZIONE

COMPILAZIONE

Anno di redazione: 2023

Ente compilatore: Civico Archivio Fotografico di Milano

Nome: Pacchiana, Daniela

Referente scientifico: Paoli, Silvia

Funzionario responsabile: Paoli, Silvia

SUPPORTO COLLEGATO: AFRLSUP - SUP-SWCX1-0003902 [1 / 1]

CODICI

Unità operativa: SWCX1

Numero scheda: 3902

Codice scheda: SUP-SWCX1-0003902

RIFERIMENTO SCHEDA IMMAGINE

Codice IDK della scheda immagine: IMM-SWCX1-0003803

Tipo scheda: F

Livello ricerca: P

CODICE UNIVOCO

Codice regione: 03

Ente schedatore: R03/ Civico Archivio Fotografico di Milano

Ente competente: S27

OGGETTO

OGGETTO

Definizione dell'oggetto: positivo

Natura biblioteconomica dell'oggetto: m

Originalità: originale

QUANTITA'

Numero oggetti/elementi: 1

SOGGETTO

TITOLO

Titolo attribuito: Delfi. Il Muro poligonale

Specifiche titolo: del catalogatore: iscrizione manoscritta sul verso del supporto primario

LOCALIZZAZIONE GEOGRAFICO-AMMINISTRATIVA

INDICAZIONE DEL CONTENITORE FISICO

Codice del contenitore fisico: 19

Categoria del contenitore fisico: architettura

LOCALIZZAZIONE GEOGRAFICO-AMMINISTRATIVA ATTUALE

Stato: Italia

Regione: Lombardia

Provincia: MI

Nome provincia: Milano

Codice ISTAT comune: 015146

Comune: Milano

COLLOCAZIONE SPECIFICA

Tipologia: castello

Denominazione: Castello Sforzesco - complesso

Indirizzo: Piazza Castello

Denominazione struttura conservativa - livello 1: Raccolte Grafiche e Fotografiche del Castello Sforzesco

Denominazione struttura conservativa - livello 2: Civico Archivio Fotografico

Tipologia struttura conservativa: archivio

Collocazione originaria: NO

Altra denominazione [1 / 11]: Castello di Porta Giovia

Altra denominazione [2 / 11]: Castello di Porta Giovia

Altra denominazione [3 / 11]: Castello di Porta Giovia

Altra denominazione [4 / 11]: Castello di Porta Giovia

Altra denominazione [5 / 11]: Castello di Porta Giovia

Altra denominazione [6 / 11]: Castello di Porta Giovia

Altra denominazione [7 / 11]: Castello di Porta Giovia

Altra denominazione [8 / 11]: Castello di Porta Giovia

Altra denominazione [9 / 11]: Castello di Porta Giovia

Altra denominazione [10 / 11]: Castello di Porta Giovia

Altra denominazione [11 / 11]: Castello di Porta Giovia

ACCESSIBILITA' DEL BENE

Accessibilità: SI

Specifiche: su appuntamento

ALTRE LOCALIZZAZIONI GEOGRAFICO-AMMINISTRATIVE

Tipo di localizzazione: luogo di provenienza/collocazione precedente

LOCALIZZAZIONE GEOGRAFICO-AMMINISTRATIVA

Continente: Europa

Stato: Italia

Regione: Lombardia

Provincia: MI

Comune: Milano

COLLOCAZIONE SPECIFICA

Tipologia: palazzo

Denominazione spazio viabilistico: piazza Giovine Italia, 5

Specifiche: abitazione privata del fotografo

DATA

Data ingresso: 1957 post

Data uscita: 1995 post

UBICAZIONE

UBICAZIONE FOTO

Fondo: Lamberto Vitali Fotografo

Sezione: LVF

Contenitore: LVF S4_V57

Collocazione: LVF 1175

INVENTARIO

Denominazione: inventario corrente informatizzato

Data: 2017

Numero di inventario generale: LVF 1175

CRONOLOGIA

CRONOLOGIA GENERICA

Secolo: XX

Frazione di secolo: terzo quarto

CRONOLOGIA SPECIFICA

Da: 1957/05/17

Validità: post

A: 1975

Validità: ca.

MOTIVAZIONE CRONOLOGIA

Motivazione: iscrizione

Specifiche: sul contenitore originale del negativo: LVF_racc.neg. 28

PRODUZIONE E DIFFUSIONE

RESPONSABILITA'

Nome di persona o ente: Foto Saporetti

Tipo intestazione: E

Dati anagrafici/estremi cronologici: 1914-2010

Luogo: Milano

Specifiche sull'attribuzione: Paoli, Silvia (2022)

Codice scheda autore: AUF-3a230-0000040

Sigla per citazione: 00000980

Riferimento al ruolo: stampatore

Motivazione dell'attribuzione: comunicazione orale

RAPPORTO

RAPPORTO OPERA INIZIALE/FINALE

Stadio opera: positivo

Opera iniziale/finale: negativo (gelatina bromuro d'argento/ pellicola in rullo negativa)

Datazione opera iniziale/finale: 1957/05/17

Inventario opera iniziale/finale: LVF N28/19-19A

Motivazione datazione opera iniziale/finale: iscrizione/ sul contenitore originale del negativo: "9// 28// Delfi/ 17.5.57"

DATI TECNICI

Indicazione di colore: BN

Materia e tecnica: gelatina bromuro d'argento/carta

MISURE

Tipo misure: supporto primario

Unità di misura: mm

Altezza: 177

Larghezza: 237

Validità: ca.

Formato: 18x24

DATI ANALITICI

ISCRIZIONI [1 / 2]

Classe di appartenenza: didascalica

Tecnica di scrittura: a matita

Posizione: sul supporto primario: verso: in alto a sinistra

Autore: Vitali, Lamberto

Trascrizione: Delfi/ Il muro poligonale

ISCRIZIONI [2 / 2]

Classe di appartenenza: documentaria

Tecnica di scrittura: a matita

Posizione: sul supporto primario: verso: in alto a destra

Autore: Vitali, Lamberto

Trascrizione: 9

CONSERVAZIONE

STATO DI CONSERVAZIONE

Riferimento alla parte: supporto primario: recto

Data: 2023

Stato di conservazione: buono

Indicazioni specifiche: graffi

CONDIZIONE GIURIDICA E VINCOLI

CONDIZIONE GIURIDICA

Indicazione generica: proprietà Ente pubblico territoriale

Indicazione specifica: Comune di Milano

Indirizzo: Piazza della Scala, 2 - 20121 Milano

ACQUISIZIONE

Tipo acquisizione: donazione

Nome: Vitali, Enrico/ Vitali, Sara

Data acquisizione: 2014/07/02

Luogo acquisizione: MI/ Milano

COPYRIGHT

Nome: Vitali, Enrico/ Vitali, Sara/ Vitali, Chiara

Data di scadenza: 2062

Diritti d'autore: eredi autore

FONTI E DOCUMENTI DI RIFERIMENTO

DOCUMENTAZIONE FOTOGRAFICA

Codice univoco della risorsa: SW_F_SUP-SWCX1-0003902_IMG-0000000001

Genere: documentazione allegata

Tipo: matrice digitale colore

Data: 2023

Codice identificativo: SWCX1-0003902-0000000001

Collocazione del file nell'archivio locale: LVF

Nome del file originale: LVF_1175.jpg

BIBLIOGRAFIA [1 / 2]

Genere: bibliografia di confronto

Autore: Scianna, Ferdinando

Curatore: Paoli, Silvia

Tipo fonte: libro

Titolo libro o rivista: Lamberto Vitali e la fotografia. Collezionismo, studi e ricerche

Titolo contributo: Lamberto Vitali fotografo

Luogo di edizione: Cinisello Balsamo, Milano

Anno di edizione: 2004

Codice scheda bibliografia: 3a140-00004

V., pp., nn.: pp. 49-55

BIBLIOGRAFIA [2 / 2]

Genere: bibliografia di confronto

Autore: Manzolini, Perla

Curatore: Paoli, Silvia/ Zanchetti, Giorgio

Tipo fonte: studi

Titolo libro o rivista: Tesi di Laurea: L'attività fotografica di Lamberto Vitali e il suo ruolo nel mondo della fotografia

Luogo di edizione: Milano

Anno di edizione: 2015-2016

Codice scheda bibliografia: SWCX1-00009

V., pp., nn.: p. 129

ACCESSO AI DATI

SPECIFICHE DI ACCESSO AI DATI

Profilo di accesso: 1

Motivazione: scheda contenente dati liberamente accessibili

COMPILAZIONE

COMPILAZIONE

Anno di redazione: 2023

Ente compilatore: Civico Archivio Fotografico di Milano

Nome: Pacchiana, Daniela

Referente scientifico: Paoli, Silvia

Funzionario responsabile: Paoli, Silvia

