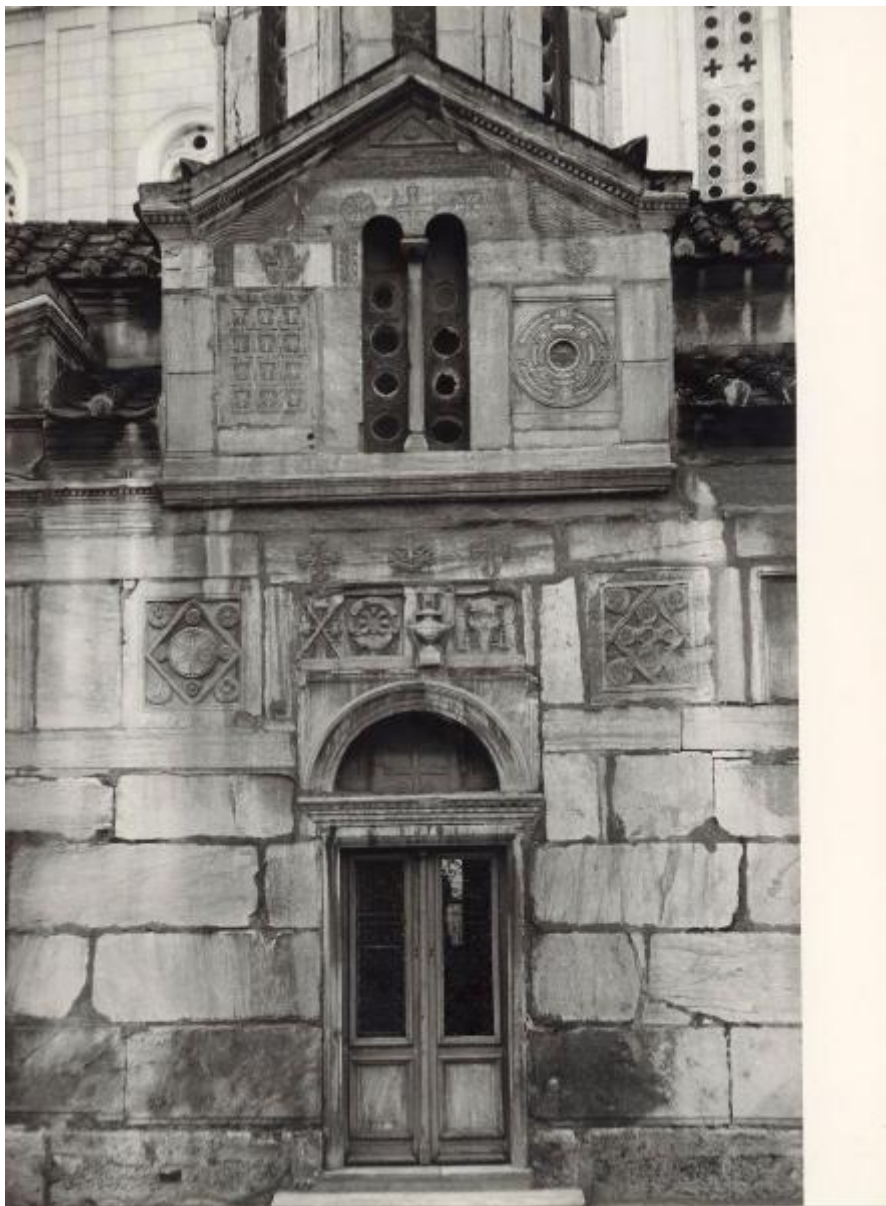


**Grecia - Atene - Santa chiesa della Vergine Maria  
Gorgoepikoos e di Sant'Eleuterio detta Piccola  
Metropoli (Mikri Mitropoli o Panagía Gorgoepíkoös) -  
Esterno - Facciata principale - Ingresso**

Vitali, Lamberto



Link risorsa: <https://www.lombardiabeniculturali.it/fotografie/schede/IMM-SWCX1-0003876/>

Scheda SIRBeC: <https://www.lombardiabeniculturali.it/fotografie/schede-complete/IMM-SWCX1-0003876/>

## CODICI

Unità operativa: SWCX1

Numero scheda: 3876

Codice scheda: IMM-SWCX1-0003876

Tipo di scheda: AFRLIMM

## SOGGETTO

### SOGGETTO

Indicazioni sul soggetto: l'antica cattedrale bizantina

Identificazione

Grecia - Atene - Santa chiesa della Vergine Maria Gorgoepikoos e di Sant'Eleuterio detta Piccola Metropoli (Mikri Mitropoli o Panagía Gorgoepikoös) - Esterno - Facciata principale - Ingresso

### CLASSIFICAZIONE

Altra classificazione: architettura

Tipo classificazione: Classificazione per genere fotografico Archivi dell'Immagine - Regione Lombardia

### THESAURUS [1 / 2]

Descrittore: architettura

Tipo thesaurus: Thesaurus AESS, Archivi dell'Immagine - Regione Lombardia

### THESAURUS [2 / 2]

Descrittore: arte

Tipo thesaurus: Thesaurus AESS, Archivi dell'Immagine - Regione Lombardia

## LUOGO E DATA DELLA RIPRESA

### LOCALIZZAZIONE

Stato: Grecia

Località estera: Atene

Occasione: viaggio in Grecia, 1957

Data: 1957/05/13-1957/05/14

### DATAZIONE GENERICA

Secolo: XX

Frazione di secolo: metà

#### **DATAZIONE SPECIFICA**

Da: 1957/05/13

A: 1957/05/14

### **DEFINIZIONE CULTURALE**

#### **AUTORE DELLA FOTOGRAFIA**

Nome di persona o ente: Vitali, Lamberto

Tipo intestazione: P

Dati anagrafici/estremi cronologici: 1896-1992

Riferimento all'intervento: fotografo principale

Codice scheda autore: AUF-3a010-0000506

Motivazione dell'attribuzione: provenienza

### **COMPILAZIONE**

#### **COMPILAZIONE**

Anno di redazione: 2023

Ente compilatore: Civico Archivio Fotografico di Milano

Nome: Pacchiana, Daniela

Referente scientifico: Paoli, Silvia

Funzionario responsabile: Paoli, Silvia

## SUPPORTO COLLEGATO: AFRLSUP - SUP-SWCX1-0003975 [1 / 1]

### CODICI

Unità operativa: SWCX1

Numero scheda: 3975

Codice scheda: SUP-SWCX1-0003975

### RIFERIMENTO SCHEDA IMMAGINE

Codice IDK della scheda immagine: IMM-SWCX1-0003876

Tipo scheda: F

Livello ricerca: P

### CODICE UNIVOCO

Codice regione: 03

Ente schedatore: R03/ Civico Archivio Fotografico di Milano

Ente competente: S27

### OGGETTO

#### OGGETTO

Definizione dell'oggetto: positivo

Natura biblioteconomica dell'oggetto: m

Originalità: originale

#### QUANTITA'

Numero oggetti/elementi: 1

### SOGGETTO

#### TITOLO

Titolo attribuito: Atene. Mikri Mitropoli, la piccola cattedrale

Specifiche titolo: del catalogatore: iscrizione manoscritta sul verso del supporto primario

### LOCALIZZAZIONE GEOGRAFICO-AMMINISTRATIVA

#### INDICAZIONE DEL CONTENITORE FISICO

Codice del contenitore fisico: 19

Categoria del contenitore fisico: architettura

**LOCALIZZAZIONE GEOGRAFICO-AMMINISTRATIVA ATTUALE**

Stato: Italia

Regione: Lombardia

Provincia: MI

Nome provincia: Milano

Codice ISTAT comune: 015146

Comune: Milano

**COLLOCAZIONE SPECIFICA**

Tipologia: castello

Denominazione: Castello Sforzesco - complesso

Indirizzo: Piazza Castello

Denominazione struttura conservativa - livello 1: Raccolte Grafiche e Fotografiche del Castello Sforzesco

Denominazione struttura conservativa - livello 2: Civico Archivio Fotografico

Tipologia struttura conservativa: archivio

Collocazione originaria: NO

Altra denominazione [1 / 11]: Castello di Porta Giovia

Altra denominazione [2 / 11]: Castello di Porta Giovia

Altra denominazione [3 / 11]: Castello di Porta Giovia

Altra denominazione [4 / 11]: Castello di Porta Giovia

Altra denominazione [5 / 11]: Castello di Porta Giovia

Altra denominazione [6 / 11]: Castello di Porta Giovia

Altra denominazione [7 / 11]: Castello di Porta Giovia

Altra denominazione [8 / 11]: Castello di Porta Giovia

Altra denominazione [9 / 11]: Castello di Porta Giovia

Altra denominazione [10 / 11]: Castello di Porta Giovia

Altra denominazione [11 / 11]: Castello di Porta Giovia

**ACCESSIBILITA' DEL BENE**

Accessibilità: SI

Specifiche: su appuntamento

## ALTRE LOCALIZZAZIONI GEOGRAFICO-AMMINISTRATIVE

Tipo di localizzazione: luogo di provenienza/collocazione precedente

### LOCALIZZAZIONE GEOGRAFICO-AMMINISTRATIVA

Continente: Europa

Stato: Italia

Regione: Lombardia

Provincia: MI

Comune: Milano

### COLLOCAZIONE SPECIFICA

Tipologia: palazzo

Denominazione spazio viabilistico: piazza Giovine Italia, 5

Specifiche: abitazione privata del fotografo

### DATA

Data ingresso: 1957 post

Data uscita: 1995 post

## UBICAZIONE

### UBICAZIONE FOTO

Fondo: Lamberto Vitali Fotografo

Sezione: LVF

Contenitore: LVF S6\_V57

Collocazione: LVF 1249

### INVENTARIO

Denominazione: inventario corrente informatizzato

Data: 2017

Numero di inventario generale: LVF 1249

## CRONOLOGIA

## CRONOLOGIA GENERICA

Secolo: XX

Frazione di secolo: terzo quarto

## CRONOLOGIA SPECIFICA

Da: 1957/05/13

Validità: post

A: 1975

Validità: ca.

## MOTIVAZIONE CRONOLOGIA

Motivazione: iscrizione

Specifiche: sul contenitore originale del negativo: LVF\_racc.neg. 26

## PRODUZIONE E DIFFUSIONE

### RESPONSABILITA'

Nome di persona o ente: Foto Saporetti

Tipo intestazione: E

Dati anagrafici/estremi cronologici: 1914-2010

Luogo: Milano

Specifiche sull'attribuzione: Paoli, Silvia (2022)

Codice scheda autore: AUF-3a230-0000040

Sigla per citazione: 00000980

Riferimento al ruolo: stampatore

Motivazione dell'attribuzione: comunicazione orale

## RAPPORTO

### RAPPORTO OPERA INIZIALE/FINALE

Stadio opera: positivo

Opera iniziale/finale: negativo (gelatina bromuro d'argento/ pellicola in rullo negativa)

Datazione opera iniziale/finale: 1957/05/13-1957/05/14

Inventario opera iniziale/finale: LVF N26/ [rullo senza numerazione]



Motivazione datazione opera iniziale/finale

iscrizione/ sul contenitore originale del negativo: "4// 26// Botteghe e Mercato di Atene./ Capo Sounion/ 13-14/5/57"

## DATI TECNICI

Indicazione di colore: BN

Materia e tecnica: gelatina bromuro d'argento/carta

### MISURE

Tipo misure: supporto primario

Unità di misura: mm

Altezza: 237

Larghezza: 177

Validità: ca.

Formato: 18x24

## DATI ANALITICI

### ISCRIZIONI [1 / 2]

Classe di appartenenza: didascalica

Tecnica di scrittura: a matita

Posizione: sul supporto primario: verso: in basso a sinistra

Autore: Vitali, Lamberto

Trascrizione: Atene/ La Vecchia Cattedrale

### ISCRIZIONI [2 / 2]

Classe di appartenenza: documentaria

Tecnica di scrittura: a matita

Posizione: sul supporto primario: verso: in alto a sinistra

Autore: Vitali, Lamberto

Trascrizione: 7

## CONSERVAZIONE

### STATO DI CONSERVAZIONE

Riferimento alla parte: supporto primario: recto

Data: 2023

Stato di conservazione: buono

Indicazioni specifiche: graffi

## CONDIZIONE GIURIDICA E VINCOLI

### CONDIZIONE GIURIDICA

Indicazione generica: proprietà Ente pubblico territoriale

Indicazione specifica: Comune di Milano

Indirizzo: Piazza della Scala, 2 - 20121 Milano

### ACQUISIZIONE

Tipo acquisizione: donazione

Nome: Vitali, Enrico/ Vitali, Sara

Data acquisizione: 2014/07/02

Luogo acquisizione: MI/ Milano

### COPYRIGHT

Nome: Vitali, Enrico/ Vitali, Sara/ Vitali, Chiara

Data di scadenza: 2062

Diritti d'autore: eredi autore

## FONTI E DOCUMENTI DI RIFERIMENTO

### DOCUMENTAZIONE FOTOGRAFICA

Codice univoco della risorsa: SW\_F\_SUP-SWCX1-0003975\_IMG-0000000001

Genere: documentazione allegata

Tipo: matrice digitale colore

Data: 2023

Codice identificativo: SWCX1-0003975-0000000001

Collocazione del file nell'archivio locale: LVF

Nome del file originale: LVF\_1249.jpg

### BIBLIOGRAFIA [1 / 2]

Genere: bibliografia di confronto

Autore: Scianna, Ferdinando

Curatore: Paoli, Silvia

Tipo fonte: libro

Titolo libro o rivista: Lamberto Vitali e la fotografia. Collezionismo, studi e ricerche

Titolo contributo: Lamberto Vitali fotografo

Luogo di edizione: Cinisello Balsamo, Milano

Anno di edizione: 2004

Codice scheda bibliografia: 3a140-00004

V., pp., nn.: pp. 49-55

## **BIBLIOGRAFIA [2 / 2]**

Genere: bibliografia di confronto

Autore: Manzolini, Perla

Curatore: Paoli, Silvia/ Zanchetti, Giorgio

Tipo fonte: studi

Titolo libro o rivista: Tesi di Laurea: L'attività fotografica di Lamberto Vitali e il suo ruolo nel mondo della fotografia

Luogo di edizione: Milano

Anno di edizione: 2015-2016

Codice scheda bibliografia: SWCX1-00009

V., pp., nn.: p. 129

## **ACCESSO AI DATI**

### **SPECIFICHE DI ACCESSO AI DATI**

Profilo di accesso: 1

Motivazione: scheda contenente dati liberamente accessibili

## **COMPILAZIONE**

### **COMPILAZIONE**

Anno di redazione: 2023

Ente compilatore: Civico Archivio Fotografico di Milano

Nome: Pacchiana, Daniela

Referente scientifico: Paoli, Silvia

Funzionario responsabile: Paoli, Silvia

