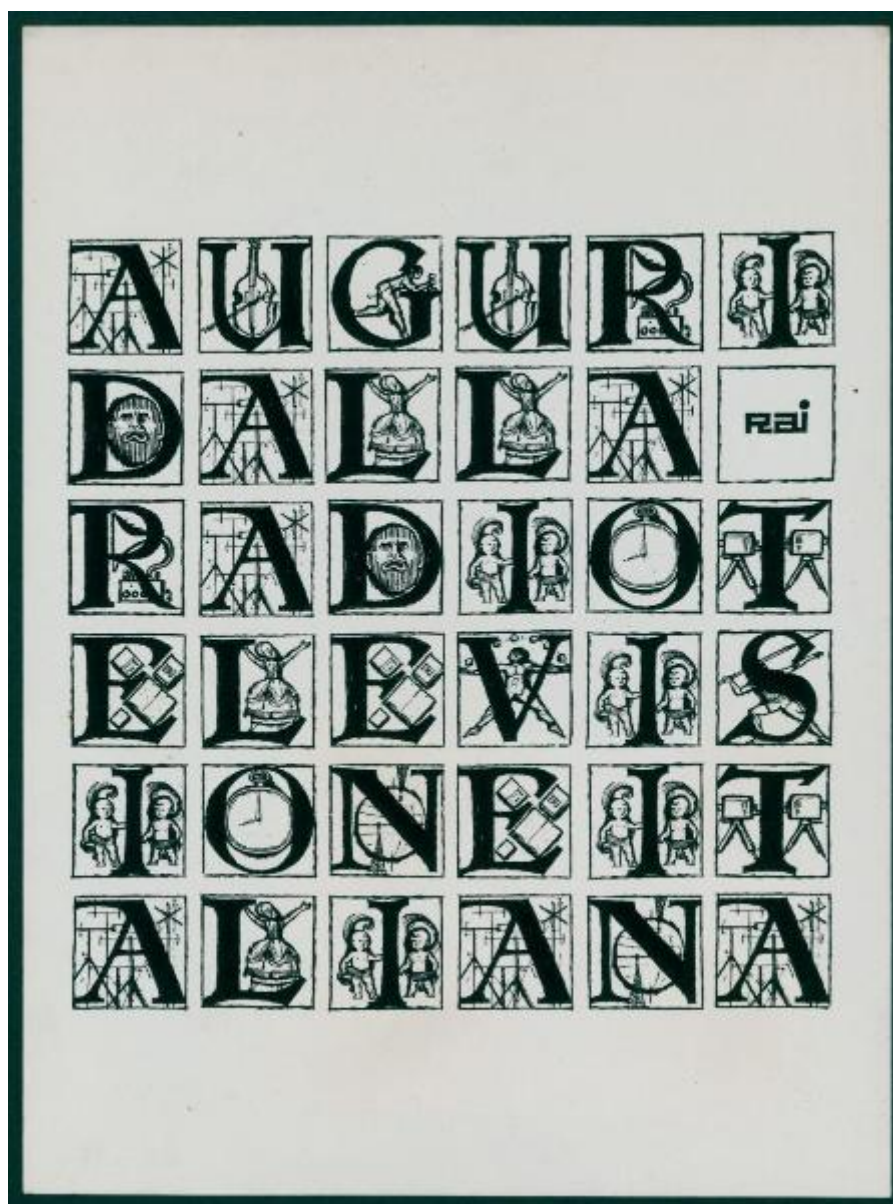


# Rai-Radiotelevisione Italiana - Biglietto di auguri

Non identificato



Link risorsa: <https://www.lombardiabeniculturali.it/fotografie/schede/IMM-SWCY1-000065/>

Scheda SIRBeC: <https://www.lombardiabeniculturali.it/fotografie/schede-complete/IMM-SWCY1-000065/>

## CODICI

Unità operativa: SWCY1

Numero scheda: 65

Codice scheda: IMM-SWCY1-0000065

Tipo di scheda: AFRLIMM

Identificazione: Rai-Radiotelevisione Italiana - Biglietto di auguri

## SOGGETTO

### CLASSIFICAZIONE

Altra classificazione: riproduzione

Tipo classificazione: Classificazione per genere fotografico Archivi dell'Immagine - Regione Lombardia

### THESAURUS [1 / 2]

Descrittore: alfabeti

Tipo thesaurus: Nuovo soggettario, Biblioteca Nazionale Centrale di Firenze

### THESAURUS [2 / 2]

Descrittore: disegni

Tipo thesaurus: Nuovo soggettario, Biblioteca Nazionale Centrale di Firenze

## LUOGO E DATA DELLA RIPRESA

### LOCALIZZAZIONE

Stato: Italia

Regione: Lombardia

Provincia: MI

Comune: Milano

Data: 1960

## DEFINIZIONE CULTURALE

### AUTORE DELLA FOTOGRAFIA

Nome di persona o ente: Non identificato

Tipo intestazione: P

Dati anagrafici/estremi cronologici: n.r.

Riferimento all'intervento: n.r.

Motivazione dell'attribuzione: n.r.

### **AUTORE OPERA FOTOGRAFATA**

Nome di persona o ente: Iliprandi, Giancarlo

Tipo intestazione: P

Dati anagrafici: 1925-2016

Riferimento all'intervento: grafico

Codice scheda autore: SWCY1-00001

Sigla per citazione: 00000001

Motivazione dell'attribuzione: documentazione

## **COMPILAZIONE**

### **COMPILAZIONE**

Anno di redazione: 2021

Ente compilatore: Associazione Giancarlo Iliprandi

Nome: Tunez, Sonia

Referente scientifico: Sironi, Marta

Funzionario responsabile: Gigante, Rita

**SUPPORTO COLLEGATO: AFRLSUP - SUP-SWCY1-0000065 [1 / 1]**

**CODICI**

Unità operativa: SWCY1

Numero scheda: 65

Codice scheda: SUP-SWCY1-0000065

**RIFERIMENTO SCHEDA IMMAGINE**

Codice IDK della scheda immagine: IMM-SWCY1-0000065

Tipo scheda: F

Livello ricerca: P

**CODICE UNIVOCO**

Codice regione: 03

Ente schedatore: R03/ Associazione Giancarlo Iliprandi

Ente competente: S303

**OGGETTO**

**OGGETTO**

Definizione dell'oggetto: positivo

Natura biblioteconomica dell'oggetto: m

**QUANTITA'**

Numero oggetti/elementi: 1

**SOGGETTO**

**TITOLO**

Titolo attribuito: Biglietto di auguri della Rai - Radiotelevisione Italiana

Specifiche titolo: del catalogatore

**LOCALIZZAZIONE GEOGRAFICO-AMMINISTRATIVA**

**INDICAZIONE DEL CONTENITORE FISICO**

Codice del contenitore fisico: 27961

Categoria del contenitore fisico: architettura

### **LOCALIZZAZIONE GEOGRAFICO-AMMINISTRATIVA ATTUALE**

Stato: Italia

Regione: Lombardia

Provincia: MI

Nome provincia: Milano

Codice ISTAT comune: 015146

Comune: Milano

### **COLLOCAZIONE SPECIFICA**

Tipologia: palazzo

Qualificazione: privato

Denominazione: Associazione Giancarlo Iliprandi

Indirizzo: Via Vallazze, 63

## **UBICAZIONE**

### **UBICAZIONE FOTO**

Fondo: Giancarlo Iliprandi: materiali degli esordi professionali

Collocazione: non disponibile

### **INVENTARIO**

Data: 2021

Numero di inventario generale: ILI\_60\_RAI\_AUG\_003

### **COLLEZIONI**

Specifiche e note: ILI\_60\_RAI\_AUG

## **CRONOLOGIA**

### **CRONOLOGIA GENERICA**

Secolo: XX

### **CRONOLOGIA SPECIFICA**

Da: 1960

A: 1960

## MOTIVAZIONE CRONOLOGIA

Motivazione: documentazione

## DATI TECNICI

Indicazione di colore: BN

Materia e tecnica: gelatina bromuro d'argento/carta

## MISURE

Tipo misure: supporto primario

Unità di misura: mm

Altezza: 240

Larghezza: 180

Validità: ca.

## CONSERVAZIONE

### STATO DI CONSERVAZIONE

Data: 2021

Stato di conservazione: discreto

## CONDIZIONE GIURIDICA E VINCOLI

### CONDIZIONE GIURIDICA

Indicazione generica: proprietà privata

## FONTI E DOCUMENTI DI RIFERIMENTO

### DOCUMENTAZIONE FOTOGRAFICA

Codice univoco della risorsa: SW\_F\_SUP-SWCY1-0000065\_IMG-0000000001

Genere: documentazione allegata

Tipo: matrice digitale colore

Codice identificativo: ILI\_60\_RAI\_AUG\_003\_0001

Nome del file originale: ILI\_60\_RAI\_AUG\_003\_0001.jpg

## ACCESSO AI DATI

### SPECIFICHE DI ACCESSO AI DATI

Profilo di accesso: 1

Motivazione: scheda contenente dati liberamente accessibili

## COMPILAZIONE

### COMPILAZIONE

Anno di redazione: 2021

Ente compilatore: Associazione Giancarlo Iliprandi

Nome: Tunez, Sonia

Referente scientifico: Sironi, Marta

Funzionario responsabile: Gigante, Rita

