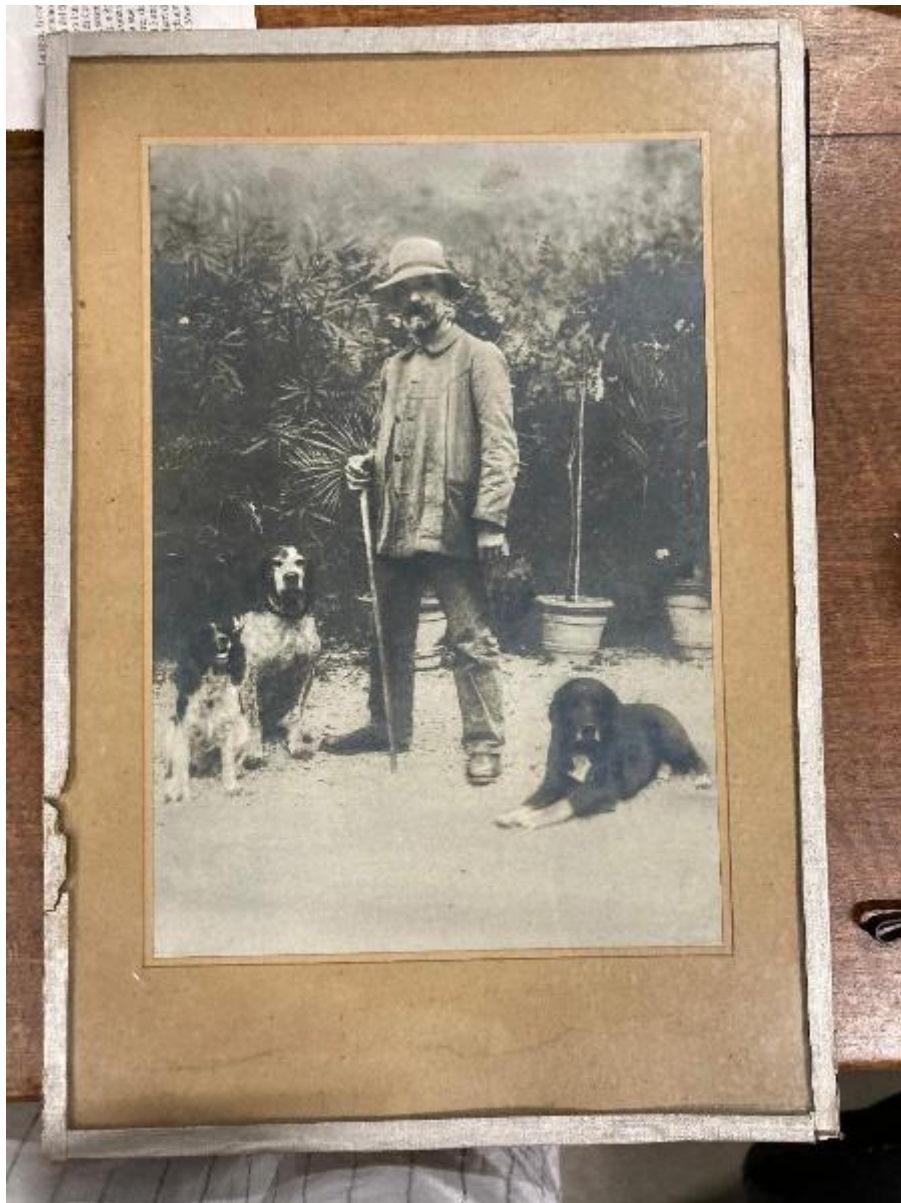


Giuseppe Ercole Macchi

Non identificato



Link risorsa: <https://www.lombardiabeniculturali.it/fotografie/schede/IMM-SWDI1-0000011/>

Scheda SIRBeC: <https://www.lombardiabeniculturali.it/fotografie/schede-complete/IMM-SWDI1-0000011/>

CODICI

Unità operativa: SWDI1

Numero scheda: 11

Codice scheda: IMM-SWDI1-0000011

Tipo di scheda: AFRLIMM

Identificazione: Giuseppe Ercole Macchi

DEFINIZIONE CULTURALE

AUTORE DELLA FOTOGRAFIA

Nome di persona o ente: Non identificato

Tipo intestazione: N

Dati anagrafici/estremi cronologici: sec. XX

Riferimento all'intervento: fotografo principale

Motivazione dell'attribuzione: n.r.

ALTRE ATTRIBUZIONI

Nome di persona o ente: ambito lombardo

Motivazione dell'attribuzione [1 / 2]: contesto

Motivazione dell'attribuzione [2 / 2]: analisi stilistica

COMPILAZIONE

COMPILAZIONE

Anno di redazione: 2024

Ente compilatore: FAI - Fondo Ambiente Italiano

Nome: Basilico, Andrea

Referente scientifico: Castelli, Elena

Funzionario responsabile: Castelli, Elena

SUPPORTO COLLEGATO: AFRLSUP - SUP-SWDI1-0000011 [1 / 1]

CODICI

Unità operativa: SWDI1

Numero scheda: 11

Codice scheda: SUP-SWDI1-0000011

RIFERIMENTO SCHEDA IMMAGINE

Codice IDK della scheda immagine: IMM-SWDI1-0000011

Tipo scheda: F

Livello ricerca: P

CODICE UNIVOCO

Codice regione: 03

Ente schedatore: R03/ FAI - Fondo Ambiente Italiano

Ente competente: R03

OGGETTO

OGGETTO

Definizione dell'oggetto: positivo

Natura biblioteconomica dell'oggetto: m

QUANTITA'

Numero oggetti/elementi: 1

SOGGETTO

TITOLO

Titolo attribuito: Giuseppe Ercole Macchi

LOCALIZZAZIONE GEOGRAFICO-AMMINISTRATIVA

INDICAZIONE DEL CONTENITORE FISICO

Codice del contenitore fisico: 28084

Categoria del contenitore fisico: architettura

LOCALIZZAZIONE GEOGRAFICO-AMMINISTRATIVA ATTUALE

Stato: Italia

Regione: Lombardia

Provincia: VA

Nome provincia: Varese

Codice ISTAT comune: 012105

Comune: Morazzone

COLLOCAZIONE SPECIFICA

Tipologia: casa

Qualificazione: abitazione

Denominazione: Casa Macchi

Indirizzo: piazza Sant'Ambrogio, 2

ACCESSIBILITA' DEL BENE

Accessibilità: SI

UBICAZIONE

UBICAZIONE FOTO

Fondo: Raccolta fotografica Famiglia Macchi

Collocazione: Morazzone, Casa Macchi

INVENTARIO

Denominazione: Inventario Macchi

Data: 2016

Numero di inventario generale: s.n.

STIMA

CRONOLOGIA

CRONOLOGIA GENERICA

Secolo: XX

CRONOLOGIA SPECIFICA

Da: 1900

Validità: ca.

A: 1915

Validità: ca.

MOTIVAZIONE CRONOLOGIA

Motivazione: analisi stilistica

DATI TECNICI

Indicazione di colore: BN

Materia e tecnica: gelatina ai sali d'argento/carta

Specifiche tecniche: fotografia alla gelatina sali d'argento su carta baritata

MISURE [1 / 2]

Tipo misure: supporto primario

Unità di misura: cm

Altezza: 23

Larghezza: 15.8

Validità: ca.

MISURE [2 / 2]

Tipo misure: cornice

Unità di misura: cm

Altezza: 31.8

Larghezza: 21.8

DATI ANALITICI

Indicazioni sull'oggetto

La fotografia in bianco e nero è incorniciata in stile europeo: cornice molto semplice data da un vetro, un passe-partout in cartoncino, l'opera fotografica e una base in cartone, il tutto sigillato da nastro perimetrale in carta gommata.

Notizie storico-critiche

Casa Macchi custodisce un archivio di famiglia molto ricco e interessante, composto da fotografie, lettere, diari, quaderni di scuola, cartoline, documenti notarili, atti di compravendita, certificati di famiglia, licenze di caccia, documenti di lavoro e molto altro, che vanno dal XIX secolo fino agli anni '70 del Novecento.

L'archivio permette di ricostruire le storie di una famiglia tra Otto e Novecento, della casa e dei suoi protagonisti, i loro hobbies, gli affetti, il lavoro, le tappe della loro vita.

Molto interessante la sezione delle foto incorniciate o riunite in album, che restituiscono fedelmente il ritratto di famiglia e della società a cui appartengono. Oltre che per il soggetto, l'insieme di fotografie si diversifica anche per le tecniche utilizzate: foto crayon gelatina ai sali d'argento, albumine e fotografie bianco e nero o a colori.

Varie fotografie sono incorniciate in stile europeo, molto comune nel periodo di fine ottocento e inizio novecento; si tratta essenzialmente di una cornice molto semplice caratterizzata da un vetro, da un passe-partout, dall'opera fotografica e

da una base in cartone, il tutto sigillato da nastro perimetrale in carta gommata a volte decorativa.

La fotografia raffigura Giuseppe Ercole Macchi (1863-1923) in tenuta da caccia con i segugi. Giuseppe Macchi è il nonno di Maria Luisa Macchi.

CONSERVAZIONE

STATO DI CONSERVAZIONE

Data: 2024

Stato di conservazione: buono

Indicazioni specifiche

stato prima del restauro: mediocre - depositi, specchio d'argento, nastro perimetrale parzialmente compromesso

RESTAURI E ANALISI

RESTAURI

Data: 2022

Descrizione intervento: pulitura e disinfezione vetro esterno
pulitura meccanica verso

Nome operatore: Laura Barzaghi Restauri, Restauro e conservazione di materiali cartacei e fotografici - Macherio (MB)

CONDIZIONE GIURIDICA E VINCOLI

CONDIZIONE GIURIDICA

Indicazione generica: proprietà privata

FONTI E DOCUMENTI DI RIFERIMENTO

DOCUMENTAZIONE FOTOGRAFICA

Codice univoco della risorsa: SW_F_SUP-SWDI1-0000011_IMG-0000000001

Genere: documentazione allegata

Tipo: fotografia digitale colore

Codice identificativo: SWDI1-0000011-0000000001

Visibilità immagine: 1

Nome del file originale: 170.jpeg

COMPILAZIONE

COMPILAZIONE

Anno di redazione: 2024

Ente compilatore: FAI - Fondo Ambiente Italiano

Nome: Basilico, Andrea

Referente scientifico: Castelli, Elena

Funzionario responsabile: Castelli, Elena

