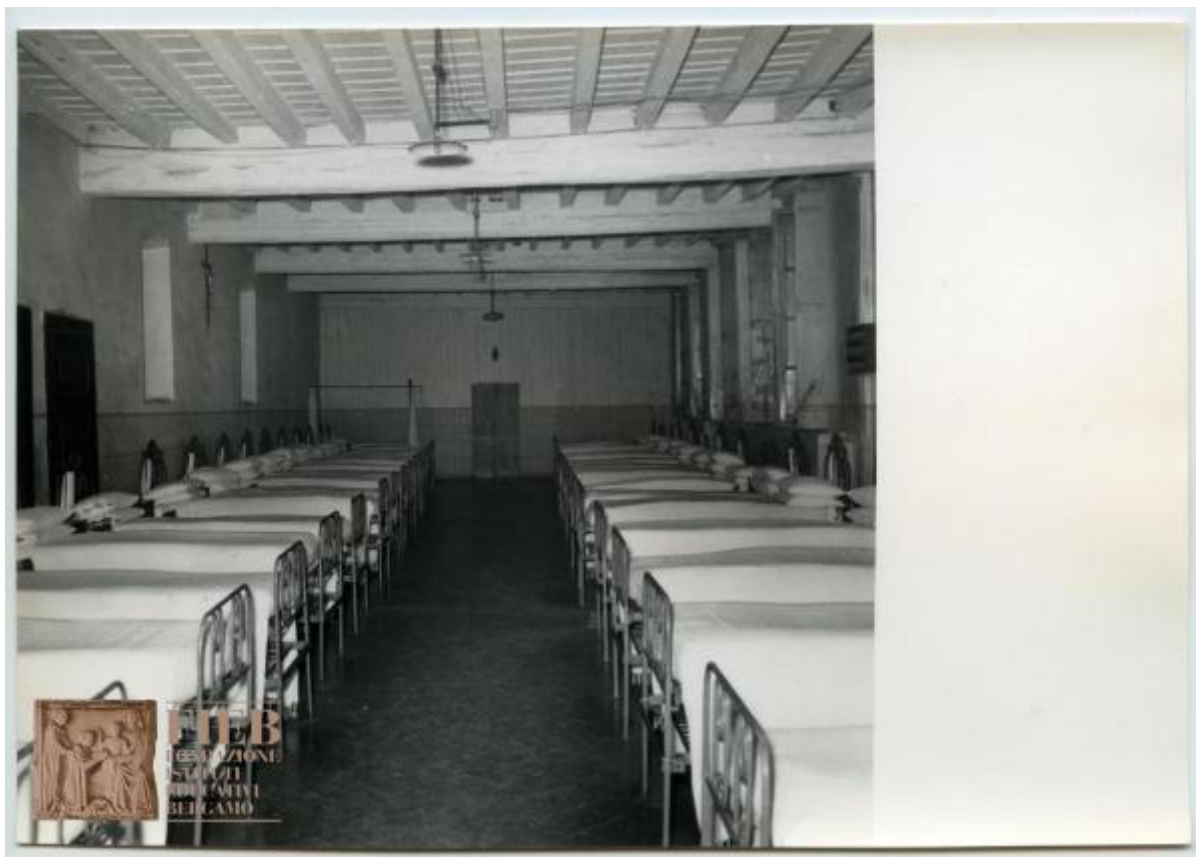


# Istituto Divino Redentore - Bergamo: Borgo Santa Caterina - Interno - Dormitorio - Letti - Crocifisso

Foto Wells



Link risorsa: <https://www.lombardiabeniculturali.it/fotografie/schede/IMM-SWEB1-0000253/>

Scheda SIRBeC: <https://www.lombardiabeniculturali.it/fotografie/schede-complete/IMM-SWEB1-0000253/>

## CODICI

Unità operativa: SWEB1

Numero scheda: 253

Codice scheda: IMM-SWEB1-0000253

Tipo di scheda: AFRLIMM

Identificazione: Istituto Divino Redentore - Bergamo: Borgo Santa Caterina - Interno - Dormitorio - Letti - Crocifisso

## SOGGETTO

### CLASSIFICAZIONE

Altra classificazione: reportage

Tipo classificazione: Classificazione per genere fotografico Archivi dell'Immagine - Regione Lombardia

### THESAURUS [1 / 2]

Descrittore: architettura

Tipo thesaurus: Thesaurus AESS, Archivi dell'Immagine - Regione Lombardia

### THESAURUS [2 / 2]

Descrittore: religione

Tipo thesaurus: Thesaurus AESS, Archivi dell'Immagine - Regione Lombardia

## LUOGO E DATA DELLA RIPRESA

### LOCALIZZAZIONE

Stato: Italia

Regione: Lombardia

Provincia: BG

Comune: Bergamo

Data: 1957/04/04

### DATAZIONE GENERICA

Secolo: XX

Frazione di secolo: terzo quarto

### DATAZIONE SPECIFICA

Da: 1957/04/04

Validità: post

A: 1957/04/04

Validità: ante

## DEFINIZIONE CULTURALE

### AUTORE DELLA FOTOGRAFIA

Nome di persona o ente: Foto Wells

Tipo intestazione: E

Dati anagrafici/estremi cronologici: 1920/11/08-1993

Riferimento all'intervento: fotografo principale

Codice scheda autore: AUF-SWEB1-0000003

Indicazione del nome e dell'indirizzo: Foto Wells. Piazza Pontida n. 15. Bergamo

Motivazione dell'attribuzione: timbro

Specifiche sull'attribuzione: sul supporto primario

## COMPILAZIONE

### COMPILAZIONE

Anno di redazione: 2023

Ente compilatore: Fondazione Istituti Educativi di Bergamo

Nome: Giacometti, Alice

Referente scientifico: Giacometti, Alice

Funzionario responsabile: Sorzi, Luigi

## SUPPORTO COLLEGATO: AFRLSUP - SUP-SWEB1-0000304 [1 / 2]

### CODICI

Unità operativa: SWEB1

Numero scheda: 304

Codice scheda: SUP-SWEB1-0000304

### RIFERIMENTO SCHEDA IMMAGINE

Codice IDK della scheda immagine: IMM-SWEB1-0000253

Tipo scheda: F

Livello ricerca: P

### CODICE UNIVOCO

Codice regione: 03

Ente schedatore: R03/ Fondazione Istituti Educativi di Bergamo

Ente competente: S27

### OGGETTO

#### OGGETTO

Definizione dell'oggetto: positivo

Natura biblioteconomica dell'oggetto: m

Originalità: originale

#### QUANTITA'

Numero oggetti/elementi: 1

### SOGGETTO

#### TITOLO

Titolo attribuito: Istituto Divino Redentore. Borgo Santa Caterina, Bergamo

Specifiche titolo: del catalogatore

### LOCALIZZAZIONE GEOGRAFICO-AMMINISTRATIVA

#### INDICAZIONE DEL CONTENITORE FISICO

Codice del contenitore fisico: 28062

Categoria del contenitore fisico: architettura

#### **LOCALIZZAZIONE GEOGRAFICO-AMMINISTRATIVA ATTUALE**

Stato: Italia

Regione: Lombardia

Provincia: BG

Nome provincia: Bergamo

Codice ISTAT comune: 016024

Comune: Bergamo

#### **COLLOCAZIONE SPECIFICA**

Tipologia: palazzo

Denominazione: Fondazione Istituti Educativi di Bergamo

Indirizzo: Passaggio Canonici Lateranensi, 23

Codice della scheda ILC: SWLI1-00003

Denominazione struttura conservativa - livello 1: Fondazione Istituti Educativi di Bergamo

### **UBICAZIONE**

#### **UBICAZIONE FOTO**

Fondo: Fondo Fondazione Istituti Educativi di Bergamo

Sezione: IEB

Titolo di unità archivistica: RACC\_1

Collocazione: IEB\_304

#### **INVENTARIO**

### **CRONOLOGIA**

#### **CRONOLOGIA GENERICA**

Secolo: XX

Frazione di secolo: terzo quarto

#### **CRONOLOGIA SPECIFICA**

Da: 1957/04/04

Validità: post

A: 1957/04/04

Validità: ante

### **MOTIVAZIONE CRONOLOGIA**

Motivazione: timbro

## **PRODUZIONE E DIFFUSIONE**

### **RESPONSABILITA'**

Nome di persona o ente: Fondazione Istituti Educativi di Bergamo

Tipo intestazione: E

Dati anagrafici/estremi cronologici: 2004-

Luogo: Bergamo

Indicazione del nome e dell'indirizzo

Fondazione Istituti Educativi di Bergamo. Via Torquato Tasso, 69, 24121 Bergamo BG

Riferimento al ruolo: committente

Motivazione dell'attribuzione: comunicazione orale

## **DATI TECNICI**

Indicazione di colore: BN

Materia e tecnica: gelatina ai sali d'argento/carta

### **MISURE**

Tipo misure: supporto primario

Unità di misura: mm

Altezza: 125

Larghezza: 175

Validità: ca.

Formato: 13x18

## **DATI ANALITICI**

### **STEMMI/MARCHI/TIMBRI**

Classe di appartenenza: timbro

Identificazione: Foto Wells

Posizione: sul supporto primario: verso: in basso a destra

Descrizione: timbro blu con la scritta: "Foto WELLS/ 4 APR. 1957/ Piazza Pontida N. 15/ Tel. 25.113 - BERGAMO"

Codice scheda autore: AUF-SWEB1-0000003

## CONSERVAZIONE

### STATO DI CONSERVAZIONE

Riferimento alla parte: supporto primario: recto

Data: 2023

Stato di conservazione: buono

Modalità di conservazione: in apposito materiale di conservazione: busta in polipropilene

## CONDIZIONE GIURIDICA E VINCOLI

### CONDIZIONE GIURIDICA

Indicazione generica: proprietà privata

## FONTI E DOCUMENTI DI RIFERIMENTO

### DOCUMENTAZIONE FOTOGRAFICA

Codice univoco della risorsa: SW\_F\_SUP-SWEB1-0000304\_IMG-0000000001

Genere: documentazione allegata

Tipo: matrice digitale colore

Data: 2023

Codice identificativo: SWEB1-0000304-0000000001

Nome del file originale: IEB\_304\_low.jpg

## ACCESSO AI DATI

### SPECIFICHE DI ACCESSO AI DATI

Profilo di accesso: 2

Motivazione: scheda di bene di proprietà privata

## COMPILAZIONE

### COMPILAZIONE

Anno di redazione: 2023

Ente compilatore: Fondazione Istituti Educativi di Bergamo

Nome: Giacometti, Alice

Referente scientifico: Giacometti, Alice

Funzionario responsabile: Sorzi, Luigi





## SUPPORTO COLLEGATO: AFRLSUP - SUP-SWEB1-0000303 [2 / 2]

### CODICI

Unità operativa: SWEB1

Numero scheda: 303

Codice scheda: SUP-SWEB1-0000303

### RIFERIMENTO SCHEDA IMMAGINE

Codice IDK della scheda immagine: IMM-SWEB1-0000253

Tipo scheda: F

Livello ricerca: P

### CODICE UNIVOCO

Codice regione: 03

Ente schedatore: R03/ Fondazione Istituti Educativi di Bergamo

Ente competente: S27

### OGGETTO

#### OGGETTO

Definizione dell'oggetto: positivo

Natura biblioteconomica dell'oggetto: m

Originalità: originale

#### QUANTITA'

Numero oggetti/elementi: 1

### SOGGETTO

#### TITOLO

Titolo attribuito: Istituto Divino Redentore. Borgo Santa Caterina, Bergamo

Specifiche titolo: del catalogatore

### LOCALIZZAZIONE GEOGRAFICO-AMMINISTRATIVA

#### INDICAZIONE DEL CONTENITORE FISICO

Codice del contenitore fisico: 28062

Categoria del contenitore fisico: architettura

### **LOCALIZZAZIONE GEOGRAFICO-AMMINISTRATIVA ATTUALE**

Stato: Italia

Regione: Lombardia

Provincia: BG

Nome provincia: Bergamo

Codice ISTAT comune: 016024

Comune: Bergamo

### **COLLOCAZIONE SPECIFICA**

Tipologia: palazzo

Denominazione: Fondazione Istituti Educativi di Bergamo

Indirizzo: Passaggio Canonici Lateranensi, 23

Codice della scheda ILC: SWLI1-00003

Denominazione struttura conservativa - livello 1: Fondazione Istituti Educativi di Bergamo

## **UBICAZIONE**

### **UBICAZIONE FOTO**

Fondo: Fondo Fondazione Istituti Educativi di Bergamo

Sezione: IEB

Titolo di unità archivistica: RACC\_1

Collocazione: IEB\_303

### **INVENTARIO**

## **CRONOLOGIA**

### **CRONOLOGIA GENERICA**

Secolo: XX

Frazione di secolo: terzo quarto

### **CRONOLOGIA SPECIFICA**

Da: 1957/04/04

Validità: post

A: 1957/04/04

Validità: ante

### **MOTIVAZIONE CRONOLOGIA**

Motivazione: timbro

## **PRODUZIONE E DIFFUSIONE**

### **RESPONSABILITA'**

Nome di persona o ente: Fondazione Istituti Educativi di Bergamo

Tipo intestazione: E

Dati anagrafici/estremi cronologici: 2004-

Luogo: Bergamo

Indicazione del nome e dell'indirizzo

Fondazione Istituti Educativi di Bergamo. Via Torquato Tasso, 69, 24121 Bergamo BG

Riferimento al ruolo: committente

Motivazione dell'attribuzione: comunicazione orale

## **DATI TECNICI**

Indicazione di colore: BN

Materia e tecnica: gelatina ai sali d'argento/carta

### **MISURE**

Tipo misure: supporto primario

Unità di misura: mm

Altezza: 125

Larghezza: 175

Validità: ca.

Formato: 13x18

## **DATI ANALITICI**

### **STEMMI/MARCHI/TIMBRI**

Classe di appartenenza: timbro

Identificazione: Foto Wells

Posizione: sul supporto primario: verso: in basso a destra

Descrizione: timbro blu con la scritta: "Foto WELLS/ 4 APR. 1957/ Piazza Pontida N. 15/ Tel. 25.113 - BERGAMO"

Codice scheda autore: AUF-SWEB1-0000003

## CONSERVAZIONE

### STATO DI CONSERVAZIONE

Riferimento alla parte: supporto primario: recto

Data: 2023

Stato di conservazione: buono

Modalità di conservazione: in apposito materiale di conservazione: busta in polipropilene

## CONDIZIONE GIURIDICA E VINCOLI

### CONDIZIONE GIURIDICA

Indicazione generica: proprietà privata

## FONTI E DOCUMENTI DI RIFERIMENTO

### DOCUMENTAZIONE FOTOGRAFICA

Codice univoco della risorsa: SW\_F\_SUP-SWEB1-0000303\_IMG-0000000001

Genere: documentazione allegata

Tipo: matrice digitale colore

Data: 2023

Codice identificativo: SWEB1-0000303-0000000001

Nome del file originale: IEB\_303\_low.jpg

## ACCESSO AI DATI

### SPECIFICHE DI ACCESSO AI DATI

Profilo di accesso: 2

Motivazione: scheda di bene di proprietà privata

## COMPILAZIONE

### COMPILAZIONE

Anno di redazione: 2023

Ente compilatore: Fondazione Istituti Educativi di Bergamo

Nome: Giacometti, Alice

Referente scientifico: Giacometti, Alice

Funzionario responsabile: Sorzi, Luigi

