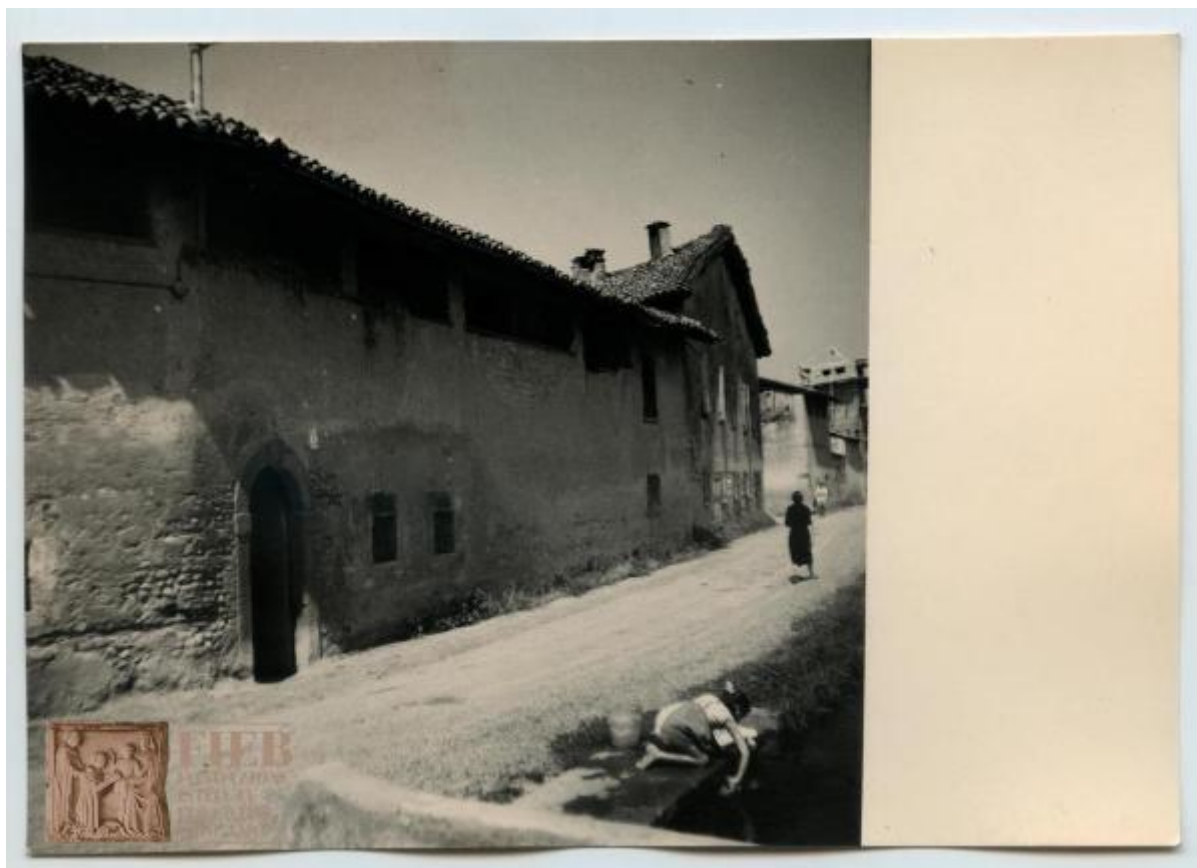


**Rustici - Provincia di Bergamo - Misano: via  
Circonvallazione - Cascina: esterno - Abitazioni - Stalla  
grande - Una donna cammina per strada - Una bambina  
si bagna nel fiume**

Fotografo non identificato



Link risorsa: <https://www.lombardiabeniculturali.it/fotografie/schede/IMM-SWEB1-0000341/>

Scheda SIRBeC: <https://www.lombardiabeniculturali.it/fotografie/schede-complete/IMM-SWEB1-0000341/>

## CODICI

Unità operativa: SWEB1

Numero scheda: 341

Codice scheda: IMM-SWEB1-0000341

Tipo di scheda: AFRLIMM

Identificazione

Rustici - Provincia di Bergamo - Misano: via Circonvallazione - Cascina: esterno - Abitazioni - Stalla grande - Una donna cammina per strada - Una bambina si bagna nel fiume

## SOGGETTO

### CLASSIFICAZIONE

Altra classificazione: reportage

Tipo classificazione: Classificazione per genere fotografico Archivi dell'Immagine - Regione Lombardia

### THESAURUS [1 / 2]

Descrittore: architettura

Tipo thesaurus: Thesaurus AESS, Archivi dell'Immagine - Regione Lombardia

### THESAURUS [2 / 2]

Descrittore: abitazione

Tipo thesaurus: Thesaurus AESS, Archivi dell'Immagine - Regione Lombardia

## LUOGO E DATA DELLA RIPRESA

### LOCALIZZAZIONE

Stato: Italia

Regione: Lombardia

Provincia: BG

Comune: Misano di Gera d'Adda

Data: 1959

### DATAZIONE GENERICA

Secolo: XX

Frazione di secolo: terzo quarto

## DATAZIONE SPECIFICA

Da: 1959/06/01

Validità: post

A: 1956/06/30

Validità: ante

## DEFINIZIONE CULTURALE

### AUTORE DELLA FOTOGRAFIA

Nome di persona o ente: Fotografo non identificato

Riferimento all'intervento: fotografo principale

## COMPILAZIONE

### COMPILAZIONE

Anno di redazione: 2023

Ente compilatore: Fondazione Istituti Educativi di Bergamo

Nome: Giacometti, Alice

Referente scientifico: Giacometti, Alice

Funzionario responsabile: Sorzi, Luigi

## SUPPORTO COLLEGATO: AFRLSUP - SUP-SWEB1-0000427 [1 / 1]

### CODICI

Unità operativa: SWEB1

Numero scheda: 427

Codice scheda: SUP-SWEB1-0000427

### RIFERIMENTO SCHEDA IMMAGINE

Codice IDK della scheda immagine: IMM-SWEB1-0000341

Tipo scheda: F

Livello ricerca: P

### CODICE UNIVOCO

Codice regione: 03

Ente schedatore: R03/ Fondazione Istituti Educativi di Bergamo

Ente competente: S27

### OGGETTO

#### OGGETTO

Definizione dell'oggetto: positivo

Natura biblioteconomica dell'oggetto: m

Originalità: originale

#### QUANTITA'

Numero oggetti/elementi: 1

### SOGGETTO

#### TITOLO

Titolo attribuito: Rustici. Misano

Specifiche titolo: del catalogatore

### LOCALIZZAZIONE GEOGRAFICO-AMMINISTRATIVA

#### INDICAZIONE DEL CONTENITORE FISICO

Codice del contenitore fisico: 28062

Categoria del contenitore fisico: architettura

### **LOCALIZZAZIONE GEOGRAFICO-AMMINISTRATIVA ATTUALE**

Stato: Italia

Regione: Lombardia

Provincia: BG

Nome provincia: Bergamo

Codice ISTAT comune: 016024

Comune: Bergamo

### **COLLOCAZIONE SPECIFICA**

Tipologia: palazzo

Denominazione: Fondazione Istituti Educativi di Bergamo

Indirizzo: Passaggio Canonici Lateranensi, 23

Codice della scheda ILC: SWLI1-00003

Denominazione struttura conservativa - livello 1: Fondazione Istituti Educativi di Bergamo

## **UBICAZIONE**

### **UBICAZIONE FOTO**

Fondo: Fondo Fondazione Istituti Educativi di Bergamo

Sezione: IEB

Titolo di unità archivistica: RACC\_1

Collocazione: IEB\_429

### **INVENTARIO**

## **CRONOLOGIA**

### **CRONOLOGIA GENERICA**

Secolo: XX

Frazione di secolo: terzo quarto

### **CRONOLOGIA SPECIFICA**

Da: 1959/06/01

Validità: post

A: 1959/06/30

Validità: ante

### **MOTIVAZIONE CRONOLOGIA**

Motivazione: iscrizione

## **PRODUZIONE E DIFFUSIONE**

### **RESPONSABILITA'**

Nome di persona o ente: Fondazione Istituti Educativi di Bergamo

Tipo intestazione: E

Dati anagrafici/estremi cronologici: 2004-

Luogo: Bergamo

Indicazione del nome e dell'indirizzo

Fondazione Istituti Educativi di Bergamo. Via Torquato Tasso, 69, 24121 Bergamo BG

Riferimento al ruolo: committente

Motivazione dell'attribuzione: comunicazione orale

## **DATI TECNICI**

Indicazione di colore: BN

Materia e tecnica: gelatina ai sali d'argento/carta

### **MISURE [1 / 2]**

Tipo misure: supporto primario

Unità di misura: mm

Altezza: 100

Larghezza: 145

Validità: ca.

### **MISURE [2 / 2]**

Tipo misure: singola immagine

Unità di misura: mm

Altezza: 100

Larghezza: 112

Validità: ca.

Formato: 10x15

## DATI ANALITICI

### ISCRIZIONI

Classe di appartenenza: didascalica

Tecnica di scrittura: a penna

Posizione: sul supporto primario: verso in alto a sinistra

Trascrizione: "Stalla grande - via Circonvallazione/ esterno - Misano - VI. 959"

## CONSERVAZIONE

### STATO DI CONSERVAZIONE

Riferimento alla parte: supporto primario: recto

Data: 2023

Stato di conservazione: buono

Modalità di conservazione: in apposito materiale di conservazione: busta in polipropilene

## CONDIZIONE GIURIDICA E VINCOLI

### CONDIZIONE GIURIDICA

Indicazione generica: proprietà privata

## FONTI E DOCUMENTI DI RIFERIMENTO

### DOCUMENTAZIONE FOTOGRAFICA [1 / 2]

Codice univoco della risorsa: SW\_F\_SUP-SWEB1-0000427\_IMG-0000000001

Genere: documentazione allegata

Tipo: matrice digitale colore

Data: 2023

Codice identificativo: SWEB1-0000427-0000000001

Nome del file originale: IEB\_429\_low.jpg

## DOCUMENTAZIONE FOTOGRAFICA [2 / 2]

Codice univoco della risorsa: SW\_F\_SUP-SWEB1-0000427\_IMG-0000000002

Genere: documentazione allegata

Tipo: matrice digitale colore

Data: 2023

Codice identificativo: SWEB1-0000427-0000000002

Nome del file originale: IEB\_429v\_low.jpg

## ACCESSO AI DATI

### SPECIFICHE DI ACCESSO AI DATI

Profilo di accesso: 2

Motivazione: scheda di bene di proprietà privata

## COMPILAZIONE

### COMPILAZIONE

Anno di redazione: 2023

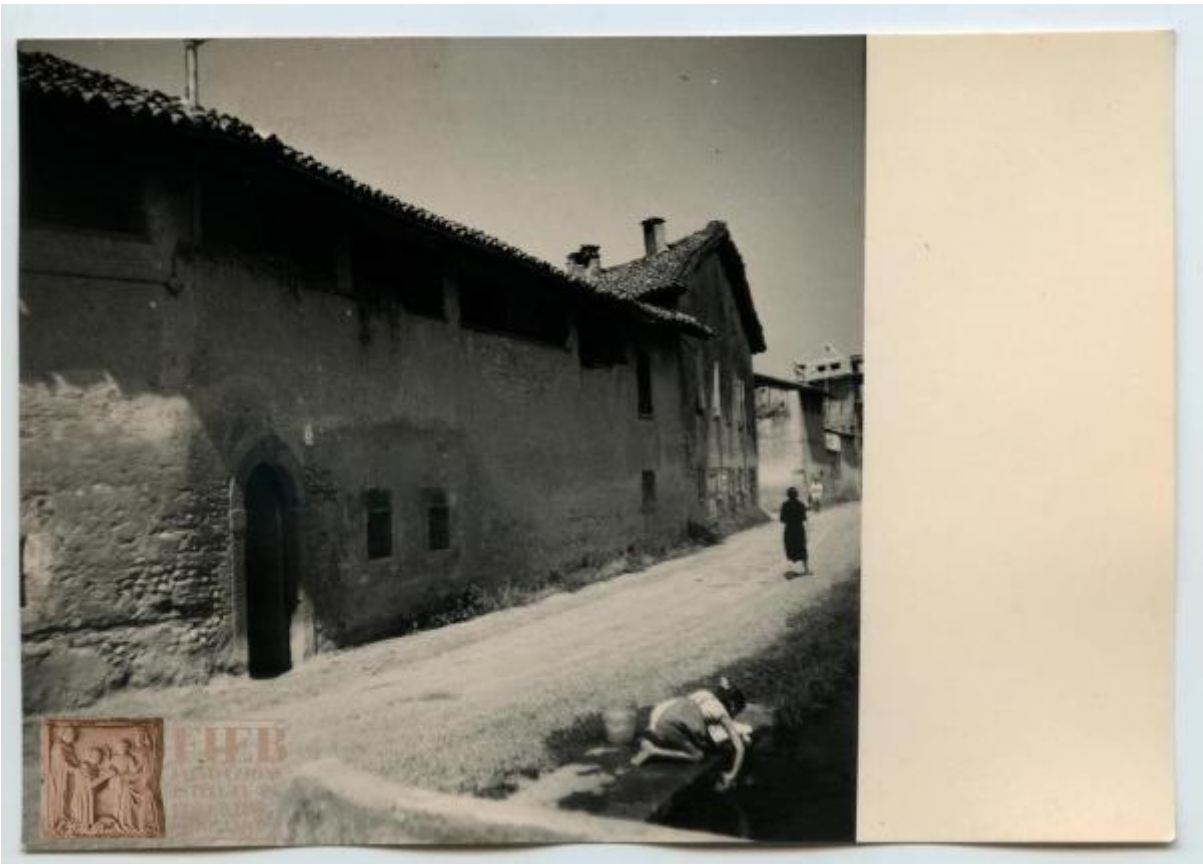
Ente compilatore: Fondazione Istituti Educativi di Bergamo

Nome: Giacometti, Alice

Referente scientifico: Giacometti, Alice

Funzionario responsabile: Sorzi, Luigi





Stello grande - ni Cissavalleone -  
eteruo - Mitau - VI. 959

67



**FIEB**  
FONDAZIONE  
ISTITUTI  
EDUCATIVI  
BERGAMO