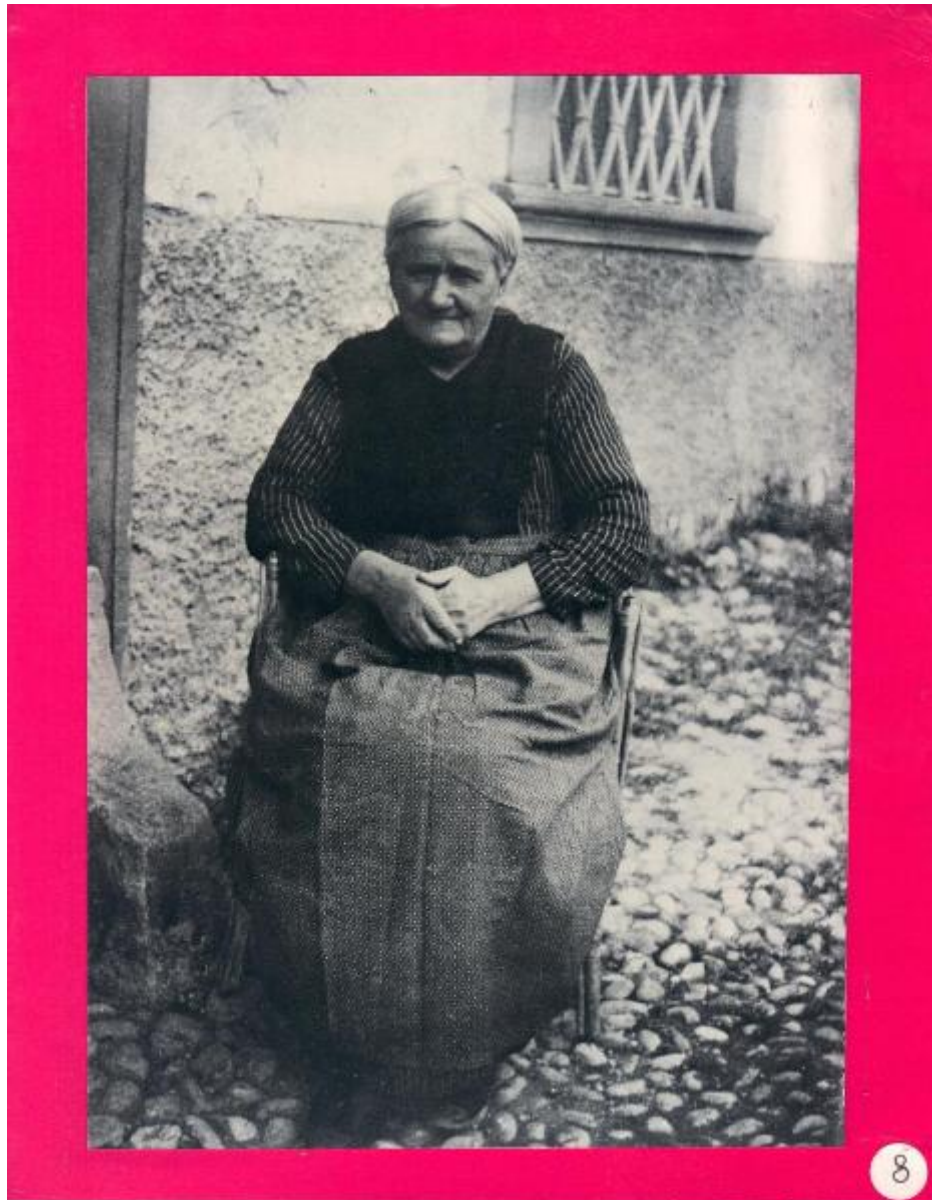


Ritratto femminile - Angelina Nervi - Bergamo - Quartiere Longuelo

Non identificato



Link risorsa: <https://www.lombardiabeniculturali.it/fotografie/schede/IMM-SWFX1-000008/>

Scheda SIRBeC: <https://www.lombardiabeniculturali.it/fotografie/schede-complete/IMM-SWFX1-000008/>

CODICI

Unità operativa: SWFX1

Numero scheda: 8

Codice scheda: IMM-SWFX1-0000008

Tipo di scheda: AFRLIMM

SOGGETTO

SOGGETTO

Indicazioni sul soggetto: ritratto di donna anziana seduta in strada a ciottoli all'esterno di una casa

Identificazione: Ritratto femminile - Angelina Nervi - Bergamo - Quartiere Longuelo

Nomi [1 / 2]: Quarti, Angelina

Nomi [2 / 2]: Nervi, Angelina

CLASSIFICAZIONE

Altra classificazione: ritratto

Tipo classificazione: Classificazione per genere fotografico Archivi dell'Immagine - Regione Lombardia

THESAURUS [1 / 2]

Descrittore: biografia / ritratto

Tipo thesaurus: Thesaurus AESS, Archivi dell'Immagine - Regione Lombardia

THESAURUS [2 / 2]

Descrittore: anziani

Tipo thesaurus: Thesaurus AESS, Archivi dell'Immagine - Regione Lombardia

LUOGO E DATA DELLA RIPRESA

LOCALIZZAZIONE

Stato: Italia

Regione: Lombardia

Provincia: BG

Comune: Bergamo

Data: 1920

DATAZIONE GENERICA

Secolo: XX

Frazione di secolo: primo quarto

DATAZIONE SPECIFICA

Da: 1920

A: 1920

DEFINIZIONE CULTURALE

AUTORE DELLA FOTOGRAFIA

Nome di persona o ente: Non identificato

Riferimento all'intervento: n.r.

Motivazione dell'attribuzione: n.r.

COMPILAZIONE

COMPILAZIONE

Anno di redazione: 2024

Ente compilatore: Vivere Longuelo APS

Nome: Colombo, Massimo

Referente scientifico: Colombo, Massimo

Funzionario responsabile: Cremaschi, Roberto

SUPPORTO COLLEGATO: AFRLSUP - SUP-SWFX1-0000008 [1 / 1]

CODICI

Unità operativa: SWFX1

Numero scheda: 8

Codice scheda: SUP-SWFX1-0000008

RIFERIMENTO SCHEDA IMMAGINE

Codice IDK della scheda immagine: IMM-SWFX1-0000008

Tipo scheda: F

Livello ricerca: P

CODICE UNIVOCO

Codice regione: 03

Ente schedatore: R03/ Vivere Longuelo APS

Ente competente: S27

OGGETTO

OGGETTO

Definizione dell'oggetto: positivo

Natura biblioteconomica dell'oggetto: m

Originalità: stampa da matrice riprodotta

QUANTITA'

Numero oggetti/elementi: 1

SOGGETTO

TITOLO

Titolo attribuito: Quarti Angelina in Nervi

Specifiche titolo: titolo desunto dalle iscrizioni riportate al verso del supporto

LOCALIZZAZIONE GEOGRAFICO-AMMINISTRATIVA

INDICAZIONE DEL CONTENITORE FISICO

Codice del contenitore fisico: 26224

Categoria del contenitore fisico: architettura

LOCALIZZAZIONE GEOGRAFICO-AMMINISTRATIVA ATTUALE

Stato: Italia

Regione: Lombardia

Provincia: BG

Nome provincia: Bergamo

Codice ISTAT comune: 016024

Comune: Bergamo

COLLOCAZIONE SPECIFICA

Tipologia: chiesa

Qualificazione: parrocchiale

Denominazione: Chiesa di Maria S.ma Immacolata di Longuelo

Indirizzo: Via Guglielmo Mattioli 57

UBICAZIONE

UBICAZIONE FOTO

Fondo: Memoria di Longuelo

Sezione: MDL

Serie archivistica: ABI

Contenitore: ABI

Collocazione: MDL_0008

CRONOLOGIA

CRONOLOGIA GENERICA

Secolo: XX

Frazione di secolo: ultimo quarto

CRONOLOGIA SPECIFICA

Da: 1986

Validità: ca.

A: 1986

Validità: ca.

MOTIVAZIONE CRONOLOGIA

Motivazione: analisi tecnica

DATI TECNICI

Indicazione di colore: BN

Materia e tecnica: gelatina bromuro d'argento/carta

Specifiche tecniche: stampa da matrice riprodotta

MISURE [1 / 2]

Tipo misure: supporto primario

Unità di misura: mm

Altezza: 240

Larghezza: 180

Validità: ca.

MISURE [2 / 2]

Tipo misure: supporto secondario

Unità di misura: mm

Altezza: 300

Larghezza: 200

Formato: 21x30

DATI ANALITICI

ISCRIZIONI [1 / 2]

Classe di appartenenza: didascalica

Tecnica di scrittura: a penna

Posizione: sul supporto secondario: recto: in basso a sinistra

Trascrizione: [iscrizione su etichetta:] 8

ISCRIZIONI [2 / 2]

Classe di appartenenza: didascalica

Tecnica di scrittura: tipografica

Posizione: sul supporto secondario: verso: in centro

Trascrizione: [iscrizione su etichetta:] Quarti Angelina in Nervi/ foto anno 1920/ Negativo/ Pacc. Abitanti

CONSERVAZIONE

STATO DI CONSERVAZIONE

Stato di conservazione: buono

CONDIZIONE GIURIDICA E VINCOLI

CONDIZIONE GIURIDICA

Indicazione generica: proprietà privata

FONTI E DOCUMENTI DI RIFERIMENTO

DOCUMENTAZIONE FOTOGRAFICA [1 / 2]

Codice univoco della risorsa: SW_F_SUP-SWFX1-0000008_IMG-0000000003

Genere: documentazione allegata

Tipo: matrice digitale colore

Codice identificativo: SWFX1-0000008-0000000003

Visibilità immagine: 1

Nome del file originale: MVL_0008.JPG

DOCUMENTAZIONE FOTOGRAFICA [2 / 2]

Codice univoco della risorsa: SW_F_SUP-SWFX1-0000008_IMG-0000000005

Genere: documentazione allegata

Tipo: matrice digitale colore

Codice identificativo: SWFX1-0000008-0000000004

Visibilità immagine: 1

Nome del file originale: image.jpeg

ACCESSO AI DATI

SPECIFICHE DI ACCESSO AI DATI

Profilo di accesso: 1

Motivazione: scheda contenente dati liberamente accessibili

COMPILAZIONE

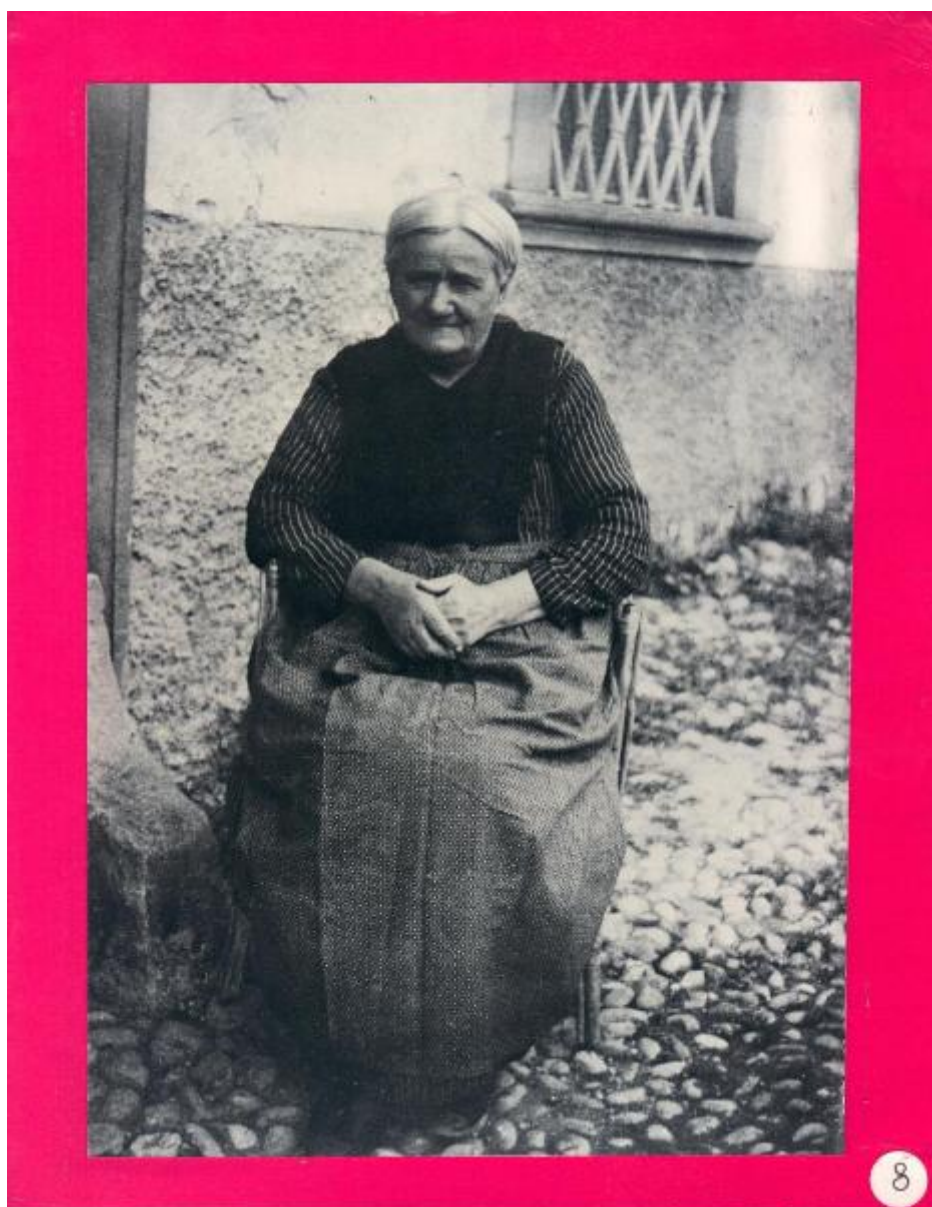
COMPILAZIONE

Anno di redazione: 2024

Ente compilatore: Vivere Longuelo APS

Nome: Colombo, Massimo

Funzionario responsabile: Cremaschi, Roberto





19