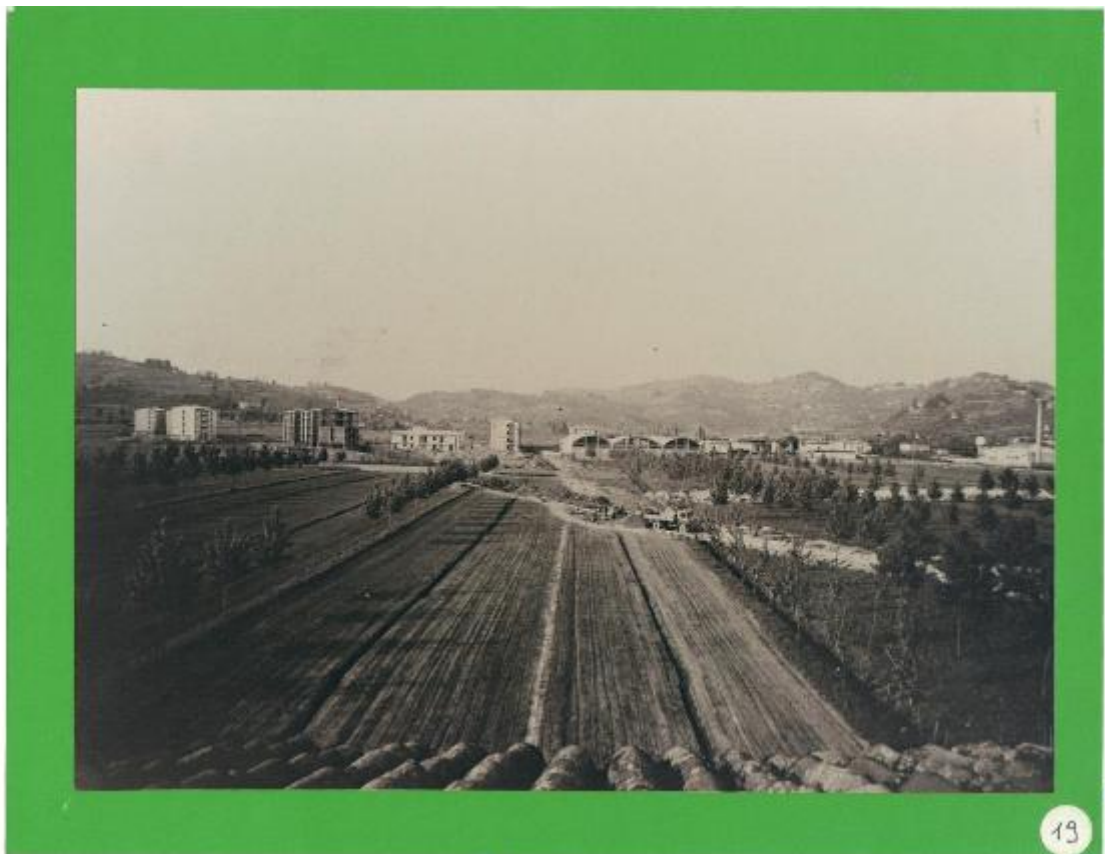


Bergamo - Quartiere Longuelo - Costruzione della circonvallazione Briantea - Zona Conca Verde, nei pressi di

Non identificato



Link risorsa: <https://www.lombardiabeniculturali.it/fotografie/schede/IMM-SWFX1-0000295/>

Scheda SIRBeC: <https://www.lombardiabeniculturali.it/fotografie/schede-complete/IMM-SWFX1-0000295/>

CODICI

Unità operativa: SWFX1

Numero scheda: 295

Codice scheda: IMM-SWFX1-0000295

Tipo di scheda: AFRLIMM

Identificazione

Bergamo - Quartiere Longuelo - Costruzione della circonvallazione Briantea - Zona Conca Verde, nei pressi di

SOGGETTO

CLASSIFICAZIONE [1 / 3]

Altra classificazione: paesaggio

Tipo classificazione: Classificazione per genere fotografico Archivi dell'Immagine - Regione Lombardia

CLASSIFICAZIONE [2 / 3]

Altra classificazione: foto industriale

Tipo classificazione: Classificazione per genere fotografico Archivi dell'Immagine - Regione Lombardia

CLASSIFICAZIONE [3 / 3]

Altra classificazione: reportage

Tipo classificazione: Classificazione per genere fotografico Archivi dell'Immagine - Regione Lombardia

THESAURUS [1 / 2]

Descrittore: paese

Tipo thesaurus: Thesaurus AESS, Archivi dell'Immagine - Regione Lombardia

THESAURUS [2 / 2]

Descrittore: cantiere

Tipo thesaurus: Thesaurus AESS, Archivi dell'Immagine - Regione Lombardia

LUOGO E DATA DELLA RIPRESA

LOCALIZZAZIONE

Stato: Italia

Regione: Lombardia

Provincia: BG

Data: 1970 ca.-1979 ca.

DATAZIONE GENERICA

Secolo: XX

Frazione di secolo: terzo quarto

DATAZIONE SPECIFICA

Da: 1970

Validità: ca.

A: 1979

Validità: ca.

DEFINIZIONE CULTURALE

AUTORE DELLA FOTOGRAFIA

Nome di persona o ente: Non identificato

Riferimento all'intervento: n.r.

Motivazione dell'attribuzione: n.r.

COMPILAZIONE

COMPILAZIONE

Anno di redazione: 2024

Ente compilatore: Vivere Longuelo APS

Nome: Colombo, Massimo

Referente scientifico: Colombo, Massimo

Funzionario responsabile: Cremaschi, Roberto

SUPPORTO COLLEGATO: AFRLSUP - SUP-SWFX1-0000295 [1 / 1]

CODICI

Unità operativa: SWFX1

Numero scheda: 295

Codice scheda: SUP-SWFX1-0000295

RIFERIMENTO SCHEDA IMMAGINE

Codice IDK della scheda immagine: IMM-SWFX1-0000295

Tipo scheda: F

Livello ricerca: P

CODICE UNIVOCO

Codice regione: 03

Ente schedatore: R03/ Vivere Longuelo APS

Ente competente: S27

OGGETTO

OGGETTO

Definizione dell'oggetto: positivo

Natura biblioteconomica dell'oggetto: m

Originalità: stampa da matrice riprodotta

QUANTITA'

Numero oggetti/elementi: 1

SOGGETTO

TITOLO

Titolo attribuito: Longuelo, zona Conca Verde, in costruzione la circonvallazione Briantea

Specifiche titolo: titolo desunto dalle iscrizioni riportate al verso del supporto

LOCALIZZAZIONE GEOGRAFICO-AMMINISTRATIVA

INDICAZIONE DEL CONTENITORE FISICO

Codice del contenitore fisico: 26224

Categoria del contenitore fisico: architettura

LOCALIZZAZIONE GEOGRAFICO-AMMINISTRATIVA ATTUALE

Stato: Italia

Regione: Lombardia

Provincia: BG

Nome provincia: Bergamo

Codice ISTAT comune: 016024

Comune: Bergamo

COLLOCAZIONE SPECIFICA

Tipologia: chiesa

Qualificazione: parrocchiale

Denominazione: Chiesa di Maria S.ma Immacolata di Longuelo

Indirizzo: Via Guglielmo Mattioli 57

UBICAZIONE

UBICAZIONE FOTO

Fondo: Memoria di Longuelo

Sezione: MDL

Serie archivistica: TER

Contenitore: TER

Collocazione: MDL_0295

CRONOLOGIA

CRONOLOGIA GENERICA

Secolo: XX

Frazione di secolo: ultimo quarto

CRONOLOGIA SPECIFICA

Da: 1986

Validità: ca.

A: 1986

Validità: ca.

MOTIVAZIONE CRONOLOGIA

Motivazione: analisi tecnica

DATI TECNICI

Indicazione di colore: BN

Materia e tecnica: gelatina bromuro d'argento/carta

Specifiche tecniche: stampa da matrice riprodotta

MISURE [1 / 2]

Tipo misure: supporto primario

Unità di misura: mm

Altezza: 180

Larghezza: 240

Validità: ca.

MISURE [2 / 2]

Tipo misure: supporto secondario

Unità di misura: mm

Altezza: 200

Larghezza: 300

Formato: 21x30

DATI ANALITICI

ISCRIZIONI [1 / 2]

Classe di appartenenza: didascalica

Tecnica di scrittura: a penna

Posizione: sul supporto secondario: recto: in basso a sinistra

Trascrizione: [iscrizione su etichetta:] 19

ISCRIZIONI [2 / 2]

Classe di appartenenza: didascalica

Tecnica di scrittura: tipografica

Posizione: sul supporto secondario: verso: in centro

Trascrizione

[iscrizione su etichetta:] Zona Conca Verde/ In costruzione la circonvallazione Briantea/ foto anni '70 ?/ Negativo/ Pacc. Varie 2

CONSERVAZIONE

STATO DI CONSERVAZIONE

Stato di conservazione: buono

CONDIZIONE GIURIDICA E VINCOLI

CONDIZIONE GIURIDICA

Indicazione generica: proprietà privata

FONTI E DOCUMENTI DI RIFERIMENTO

DOCUMENTAZIONE FOTOGRAFICA [1 / 2]

Codice univoco della risorsa: SW_F_SUP-SWFX1-0000295_IMG-0000000001

Genere: documentazione allegata

Tipo: matrice digitale colore

Codice identificativo: SWFX1-0000295-0000000001

Visibilità immagine: 1

Nome del file originale: MVL_0295.JPG

DOCUMENTAZIONE FOTOGRAFICA [2 / 2]

Codice univoco della risorsa: SW_F_SUP-SWFX1-0000295_IMG-0000000002

Genere: documentazione allegata

Tipo: matrice digitale colore

Codice identificativo: SWFX1-0000295-0000000002

Visibilità immagine: 1

Nome del file originale: MVL_0295A.JPG

ACCESSO AI DATI

SPECIFICHE DI ACCESSO AI DATI

Profilo di accesso: 1

Motivazione: scheda contenente dati liberamente accessibili

COMPILAZIONE

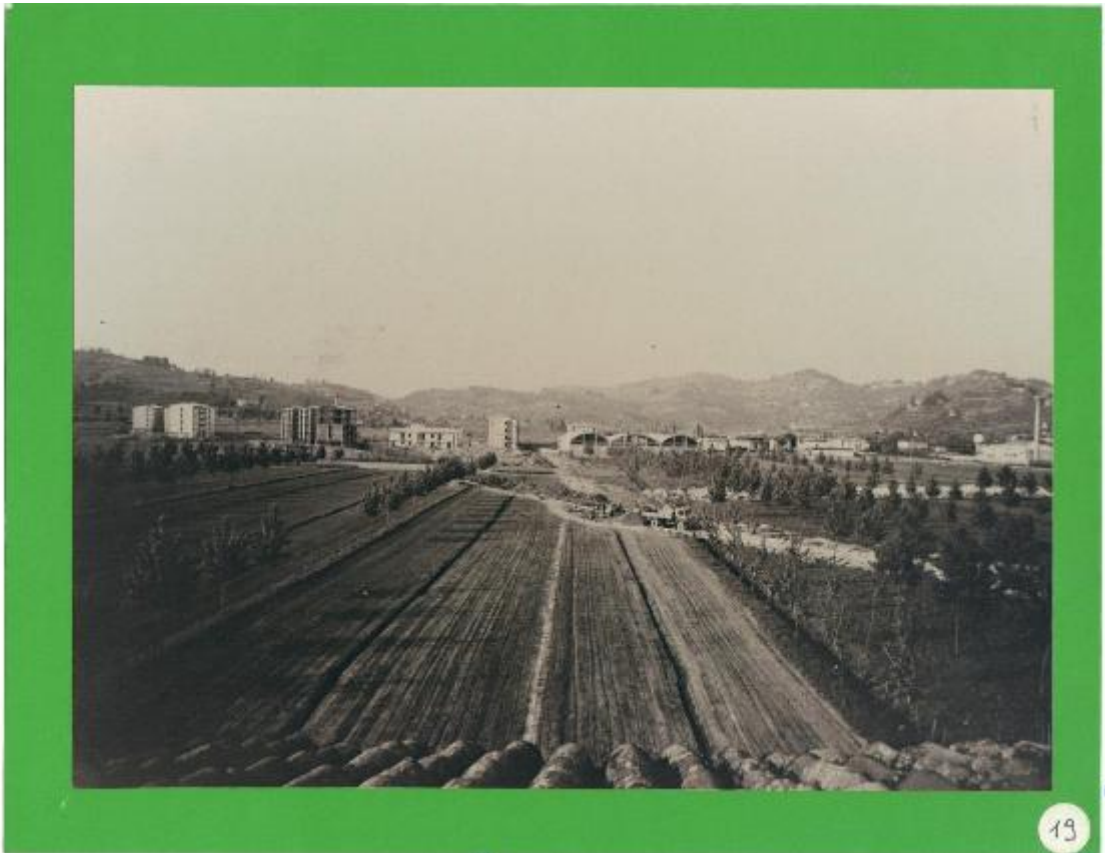
COMPILAZIONE

Anno di redazione: 2024

Ente compilatore: Vivere Longuelo APS

Nome: Colombo, Massimo

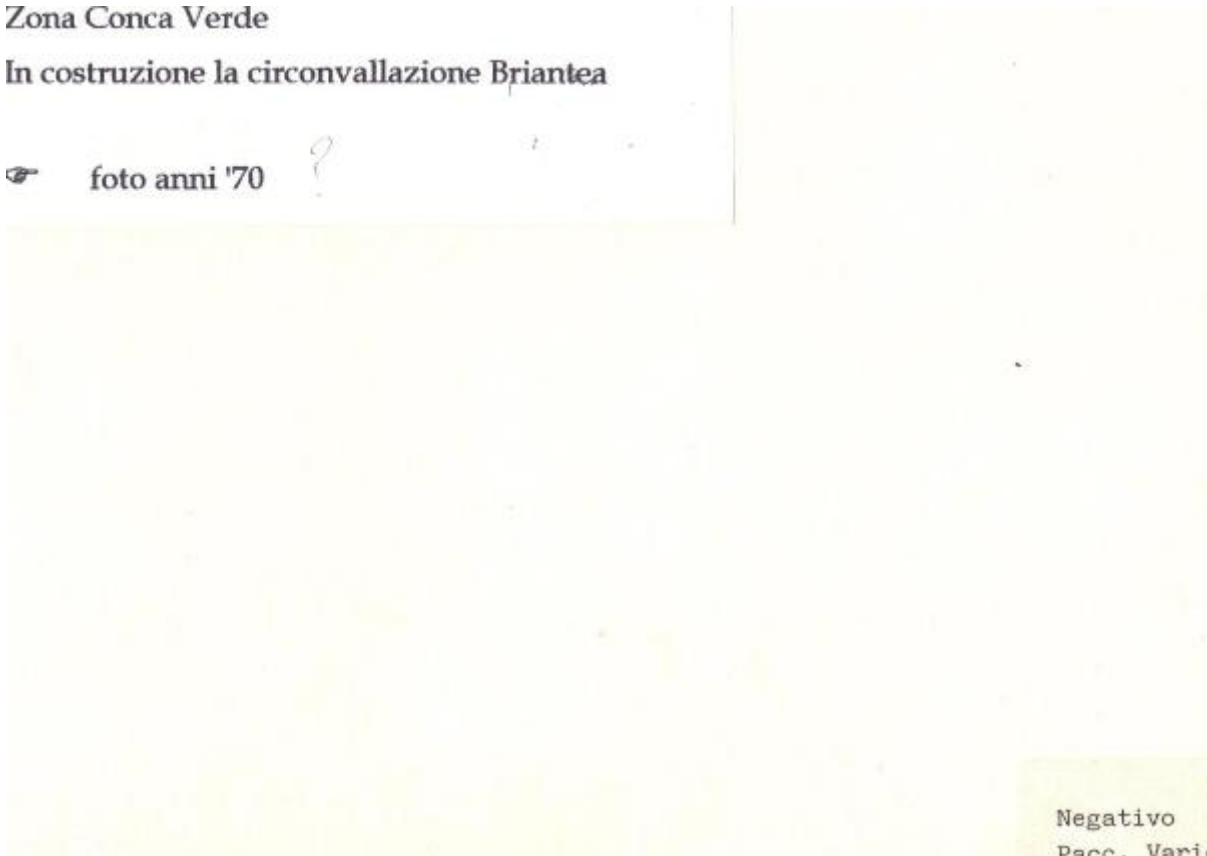
Funzionario responsabile: Cremaschi, Roberto



Zona Conca Verde

In costruzione la circonvallazione Briantea

☞ foto anni '70 ?



Negativo
Pacc. Vari