

## Milano - Pio Istituto dei Sordi in via Galvani - Palazzo - Sede sezione maschile

Non identificato



Link risorsa: <https://www.lombardiabeniculturali.it/fotografie/schede/IMM-SWIS1-0000313/>

Scheda SIRBeC: <https://www.lombardiabeniculturali.it/fotografie/schede-complete/IMM-SWIS1-0000313/>

## CODICI

Unità operativa: SWIS1

Numero scheda: 313

Codice scheda: IMM-SWIS1-0000313

Tipo di scheda: AFRLIMM

## SOGGETTO

### SOGGETTO

Indicazioni sul soggetto

seconda sede della sezione maschile del Pio Istituto dei Sordi in via Luigi Galvani, 12 a Milano dal 1886 al 1926

Identificazione: Milano - Pio Istituto dei Sordi in via Galvani - Palazzo - Sede sezione maschile

### CLASSIFICAZIONE

Altra classificazione: architettura

Tipo classificazione: Classificazione per genere fotografico Archivi dell'Immagine - Regione Lombardia

### THESAURUS [1 / 3]

Descrittore: architettura

Tipo thesaurus: Thesaurus AESS, Archivi dell'Immagine - Regione Lombardia

### THESAURUS [2 / 3]

Descrittore: istituzioni

Tipo thesaurus: Thesaurus AESS, Archivi dell'Immagine - Regione Lombardia

### THESAURUS [3 / 3]

Descrittore: assistenza

Tipo thesaurus: Thesaurus AESS, Archivi dell'Immagine - Regione Lombardia

## LUOGO E DATA DELLA RIPRESA

### LOCALIZZAZIONE

Stato: Italia

Regione: Lombardia

Provincia: MI

Comune: Milano

Data: 1886 post-1900 ca.

#### **DATAZIONE GENERICA**

Secolo: XIX

Frazione di secolo: ultimo quarto

#### **DATAZIONE SPECIFICA**

Da: 1886

Validità: post

A: 1900

Validità: ca.

### **DEFINIZIONE CULTURALE**

#### **AUTORE DELLA FOTOGRAFIA**

Nome di persona o ente: Non identificato

Riferimento all'intervento: fotografo principale

Codice scheda autore: AUF-SWIS1-0000008

Motivazione dell'attribuzione: n.r.

### **COMPILAZIONE**

#### **COMPILAZIONE**

Anno di redazione: 2020

Ente compilatore: Pio Istituto dei Sordi

Nome: Pacchiana, Daniela

Referente scientifico: Des Dorides, Luca

Funzionario responsabile: Cattaneo, Stefano

## SUPPORTO COLLEGATO: AFRLSUP - SUP-SWIS1-0000319 [1 / 3]

### CODICI

Unità operativa: SWIS1

Numero scheda: 319

Codice scheda: SUP-SWIS1-0000319

### RIFERIMENTO SCHEDA IMMAGINE

Codice IDK della scheda immagine: IMM-SWIS1-0000313

Tipo scheda: F

Livello ricerca: P

### CODICE UNIVOCO

Codice regione: 03

Ente schedatore: R03/ Pio Istituto dei Sordi

Ente competente: S27

### RELAZIONI

#### STRUTTURA COMPLESSA

Livello: 1.1

Codice IDK della scheda madre: SUP-SWIS1-0000356

### OGGETTO

#### OGGETTO

Definizione dell'oggetto: positivo

Natura biblioteconomica dell'oggetto: m

Forma specifica dell'oggetto: assemblaggio

Originalità: originale

#### QUANTITA'

Numero oggetti/elementi: 1 (3)

Numero d'ordine: 1

## SOGGETTO

### TITOLO [1 / 2]

Titolo attribuito: Milano, Pio Istituto dei Sordi in via Galvani. Seconda sede della sezione maschile

Specifiche titolo: del catalogatore

### TITOLO [2 / 2]

Titolo attribuito: Seconda sede del convitto maschile del Pio Istituto, in via Galvani

Specifiche titolo: bibliografia: Debè A., 2014, p. 98

## LOCALIZZAZIONE GEOGRAFICO-AMMINISTRATIVA

### INDICAZIONE DEL CONTENITORE FISICO

Codice del contenitore fisico: 26959

Categoria del contenitore fisico: architettura

### LOCALIZZAZIONE GEOGRAFICO-AMMINISTRATIVA ATTUALE

Stato: Italia

Regione: Lombardia

Provincia: MI

Nome provincia: Milano

Codice ISTAT comune: 015146

Comune: Milano

### COLLOCAZIONE SPECIFICA

Tipologia: palazzo

Qualificazione: privato

Denominazione: Palazzo Via Giasone del Maino, 16

Indirizzo: Via Giasone del Maino, 16

Codice della scheda ILC: SWLI1-00002

Denominazione struttura conservativa - livello 1: Pio Istituto dei Sordi

## UBICAZIONE

### UBICAZIONE FOTO

Fondo: Pio Istituto dei Sordi

Sezione: PIS

Serie archivistica: CASE

Contenitore: ALBO 1

Collocazione: ALBO 1\_001-1

## CRONOLOGIA

### CRONOLOGIA GENERICA

Secolo: XIX/XX

Frazione di secolo: fine/inizio

### CRONOLOGIA SPECIFICA

Da: 1886

Validità: ca.

A: 1910

Validità: ca.

### MOTIVAZIONE CRONOLOGIA

Motivazione: iscrizione

Specifiche: sul supporto secondario: recto

## DATI TECNICI

Indicazione di colore: BN

Materia e tecnica: gelatina ai sali d'argento/carta

Specifiche tecniche: coloritura

### MISURE [1 / 4]

Tipo misure: supporto primario

Unità di misura: mm

Altezza: 70

Larghezza: 130

Validità: ca.

### MISURE [2 / 4]

Tipo misure: supporto secondario

Unità di misura: mm

Altezza: 180

Larghezza: 225

Validità: ca.

#### **MISURE [3 / 4]**

Tipo misure: secondo supporto secondario

Unità di misura: mm

Altezza: 385

Larghezza: 495

Validità: ca.

#### **MISURE [4 / 4]**

Tipo misure: album

Unità di misura: mm

Altezza: 410

Larghezza: 510

Spessore: 100

Validità: ca.

Formato: 40x50

### **DATI ANALITICI**

#### **ISCRIZIONI [1 / 3]**

Classe di appartenenza: didascalica

Tecnica di scrittura: a penna

Posizione: sul secondo supporto secondario: recto: in alto a destra

Trascrizione

"LE NOSTRE CASE"/ (1° Album)/ 1° Convitto Maschile - Via Galvani Pag. 1/ 2° " " [Convitto Maschile] - Via Prinetti " [Pag.] 6/ 3° " [Convitto] Femminile " [Pag.] 12/ 4° Casa "San Giacomo" Vedano O. " [Pag.] 16/ 5° " [Casa] "San Gaetano" Caidate " [Pag.] 18/ 6° Prescolastica Maschile " [Pag.] 19/ 7° Casa del Sordoparlante " [Pag.] 21/ 8° Casa di campagna - maschile - Verzago " [Pag.] 24

#### **ISCRIZIONI [2 / 3]**

Classe di appartenenza: didascalica

Tecnica di scrittura: a penna

Posizione: sul supporto primario: verso: al centro

Trascrizione: Pio Istituto dei Sordi di Milano

### **ISCRIZIONI [3 / 3]**

Classe di appartenenza: editoriale

Tecnica di scrittura: a matita

Posizione: sul supporto primario: verso: al centro

Trascrizione: Base cm. 11 1/2/ retino ? 48/ due cliché rettangolari/ uguali

## **CONSERVAZIONE**

### **STATO DI CONSERVAZIONE [1 / 2]**

Riferimento alla parte: supporto primario: recto

Data: 2020

Stato di conservazione: discreto

Indicazioni specifiche: polvere - specchio d'argento - graffi - impronte

### **STATO DI CONSERVAZIONE [2 / 2]**

Riferimento alla parte: supporto secondario: recto

Data: 2020

Stato di conservazione: discreto

Indicazioni specifiche: polvere - impronte - abrasioni - graffi - residui di carta - sporcizia

## **CONDIZIONE GIURIDICA E VINCOLI**

### **CONDIZIONE GIURIDICA**

Indicazione generica: proprietà privata

### **COPYRIGHT**

Nome: Fondazione Pio Istituto dei Sordi, Milano

Indirizzo: Via Giasone del Maino, 16 - Milano

Diritti d'autore: Pio Istituto dei Sordi

## **FONTI E DOCUMENTI DI RIFERIMENTO**

### **DOCUMENTAZIONE FOTOGRAFICA [1 / 2]**



Codice univoco della risorsa: SW\_F\_SUP-SWIS1-0000319\_IMG-000000001

Genere: documentazione allegata

Tipo: fotografia digitale colore

Data: 2020

Codice identificativo: SWIS1-0000319-000000001

Nome del file originale: 003-001.jpg

### **DOCUMENTAZIONE FOTOGRAFICA [2 / 2]**

Codice univoco della risorsa: SW\_F\_SUP-SWIS1-0000319\_IMG-000000002

Genere: documentazione allegata

Tipo: fotografia digitale colore

Data: 2020

Codice identificativo: SWIS1-0000319-000000002

Visibilità immagine: 1

Nome del file originale: Albo\_1\_Case\_p-1.jpg

### **BIBLIOGRAFIA**

Genere: bibliografia specifica

Codice ISBN: 9788867806997

Autore: Debè A.

Tipo fonte: libro

Titolo libro o rivista

"Fatti per arte parlanti". Don Giulio Tarra e l'educazione dei sordomuti nella seconda metà dell'Ottocento

Luogo di edizione: Milano

Anno di edizione: 2014

Codice scheda bibliografia: SWIS1-00002

V., pp., nn.: p. 98

V., tavv., figg.: fig. 15

## **ACCESSO AI DATI**

### **SPECIFICHE DI ACCESSO AI DATI**

Profilo di accesso: 2

Motivazione: scheda di bene di proprietà privata

## **COMPILAZIONE**

### **COMPILAZIONE**

Anno di redazione: 2020

Ente compilatore: Pio Istituto dei Sordi

Nome: Pacchiana, Daniela

Referente scientifico: Des Dorides, Luca

Funzionario responsabile: Cattaneo, Stefano

### **AGGIORNAMENTO-REVISIONE**

Anno di aggiornamento/revisione: 2021

Nome: Pacchiana, Daniela

Ente compilatore: Pio Istituto dei Sordi

Referente scientifico: Des Dorides, Luca

Funzionario responsabile: Cattaneo, Stefano





## SUPPORTO COLLEGATO: AFRLSUP - SUP-SWIS1-0000353 [2 / 3]

### CODICI

Unità operativa: SWIS1

Numero scheda: 353

Codice scheda: SUP-SWIS1-0000353

### RIFERIMENTO SCHEDA IMMAGINE

Codice IDK della scheda immagine: IMM-SWIS1-0000313

Tipo scheda: F

Livello ricerca: P

### CODICE UNIVOCO

Codice regione: 03

Ente schedatore: R03/ Pio Istituto dei Sordi

Ente competente: S27

### RELAZIONI

#### STRUTTURA COMPLESSA

Livello: 33

Codice IDK della scheda madre: SUP-SWIS1-0000356

### OGGETTO

#### OGGETTO

Definizione dell'oggetto: positivo

Natura biblioteconomica dell'oggetto: m

Originalità: originale

#### QUANTITA'

Numero oggetti/elementi: 1

Numero d'ordine: 33

### SOGGETTO

## TITOLO

Titolo attribuito: Milano, Pio Istituto dei Sordi in via Galvani. Seconda sede della sezione maschile

Specifiche titolo: del catalogatore: iscrizione manoscritta sul recto del supporto secondario

## LOCALIZZAZIONE GEOGRAFICO-AMMINISTRATIVA

### INDICAZIONE DEL CONTENITORE FISICO

Codice del contenitore fisico: 26959

Categoria del contenitore fisico: architettura

### LOCALIZZAZIONE GEOGRAFICO-AMMINISTRATIVA ATTUALE

Stato: Italia

Regione: Lombardia

Provincia: MI

Nome provincia: Milano

Codice ISTAT comune: 015146

Comune: Milano

### COLLOCAZIONE SPECIFICA

Tipologia: palazzo

Qualificazione: privato

Denominazione: Palazzo Via Giasone del Maino, 16

Indirizzo: Via Giasone del Maino, 16

Codice della scheda ILC: SWLI1-00002

Denominazione struttura conservativa - livello 1: Pio Istituto dei Sordi

## UBICAZIONE

### UBICAZIONE FOTO

Fondo: Pio Istituto dei Sordi

Sezione: PIS

Serie archivistica: CASE

Contenitore: ALBO 1

Collocazione: ALBO 1\_033

## CRONOLOGIA

### CRONOLOGIA GENERICA

Secolo: XIX/XX

Frazione di secolo: fine/inizio

### CRONOLOGIA SPECIFICA

Da: 1886

Validità: post

A: 1910

Validità: ca.

### MOTIVAZIONE CRONOLOGIA

Motivazione: analisi storica

## DATI TECNICI

Indicazione di colore: BN

Materia e tecnica: gelatina ai sali d'argento/carta

### MISURE [1 / 3]

Tipo misure: supporto primario

Unità di misura: mm

Altezza: 218

Larghezza: 298

Validità: ca.

### MISURE [2 / 3]

Tipo misure: supporto secondario

Unità di misura: mm

Altezza: 385

Larghezza: 500

Validità: ca.

### MISURE [3 / 3]

Tipo misure: album

Unità di misura: mm

Altezza: 410

Larghezza: 510

Spessore: 100

Validità: ca.

Formato: 40x50

## DATI ANALITICI

### ISCRIZIONI [1 / 3]

Classe di appartenenza: didascalica

Tecnica di scrittura: a penna

Posizione: sul supporto secondario: recto: a sinistra dell'immagine

Trascrizione: Il ridente Interno e la classica linea della/ Facciata

### ISCRIZIONI [2 / 3]

Classe di appartenenza: documentaria

Tecnica di scrittura: a penna

Posizione: sul supporto secondario: recto: in alto a destra

Trascrizione: I - 4

### ISCRIZIONI [3 / 3]

Classe di appartenenza: documentaria

Tecnica di scrittura: a penna

Posizione: sul supporto primario: recto: a destra al centro

Trascrizione: X

## CONSERVAZIONE

### STATO DI CONSERVAZIONE

Riferimento alla parte: supporto primario: recto

Data: 2020

Stato di conservazione: discreto

Indicazioni specifiche: graffi - polvere - impronte - macchie - strappo - specchio d'argento - tagli - residui di inchiostro



## CONDIZIONE GIURIDICA E VINCOLI

### CONDIZIONE GIURIDICA

Indicazione generica: proprietà privata

### COPYRIGHT

Nome: Fondazione Pio Istituto dei Sordi, Milano

Indirizzo: Via Giasone del Maino, 16 - Milano

Diritti d'autore: Pio Istituto dei Sordi

## FONTI E DOCUMENTI DI RIFERIMENTO

### DOCUMENTAZIONE FOTOGRAFICA [1 / 2]

Codice univoco della risorsa: SW\_F\_SUP-SWIS1-0000353\_IMG-000000001

Genere: documentazione allegata

Tipo: fotografia digitale colore

Data: 2020

Codice identificativo: SWIS1-0000353-000000001

Nome del file originale: 003-033.jpg

### DOCUMENTAZIONE FOTOGRAFICA [2 / 2]

Codice univoco della risorsa: SW\_F\_SUP-SWIS1-0000353\_IMG-000000002

Genere: documentazione allegata

Tipo: fotografia digitale colore

Data: 2020

Codice identificativo: SWIS1-0000353-000000002

Visibilità immagine: 1

Nome del file originale: Albo\_1\_Case\_p-8.jpg

## ACCESSO AI DATI

### SPECIFICHE DI ACCESSO AI DATI

Profilo di accesso: 2

Motivazione: scheda di bene di proprietà privata

## COMPILAZIONE

### COMPILAZIONE

Anno di redazione: 2020

Ente compilatore: Pio Istituto dei Sordi

Nome: Pacchiana, Daniela

Referente scientifico: Des Dorides, Luca

Funzionario responsabile: Cattaneo, Stefano

### AGGIORNAMENTO-REVISIONE

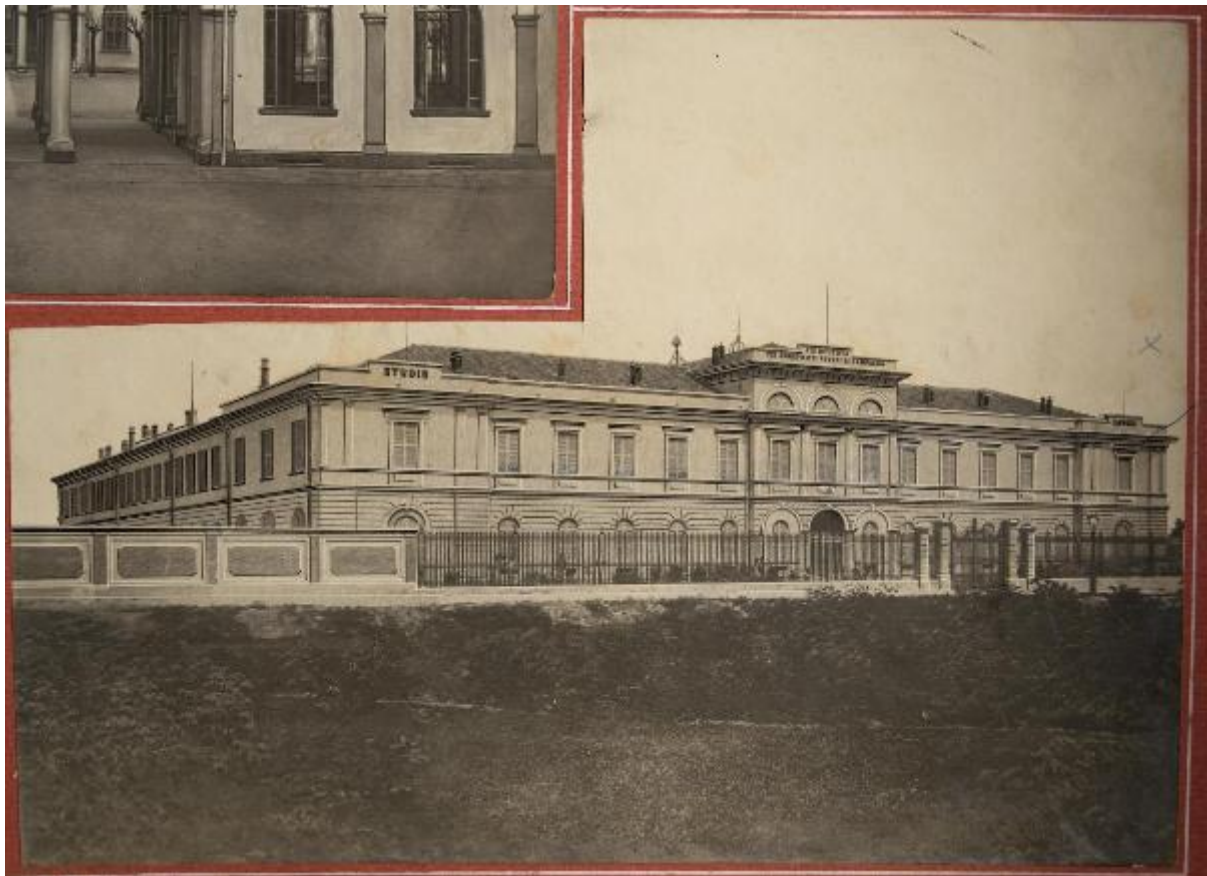
Anno di aggiornamento/revisione: 2021

Nome: Pacchiana, Daniela

Ente compilatore: Pio Istituto dei Sordi

Referente scientifico: Des Dorides, Luca

Funzionario responsabile: Cattaneo, Stefano





**SUPPORTO COLLEGATO: AFRLSUP - SUP-SWIS1-0000322 [3 / 3]**

**CODICI**

Unità operativa: SWIS1

Numero scheda: 322

Codice scheda: SUP-SWIS1-0000322

**RIFERIMENTO SCHEDA IMMAGINE**

Codice IDK della scheda immagine: IMM-SWIS1-0000313

Tipo scheda: F

Livello ricerca: P

**CODICE UNIVOCO**

Codice regione: 03

Ente schedatore: R03/ Pio Istituto dei Sordi

Ente competente: S27

**RELAZIONI**

**STRUTTURA COMPLESSA**

Livello: 2

Codice IDK della scheda madre: SUP-SWIS1-0000356

**OGGETTO**

**OGGETTO**

Definizione dell'oggetto: positivo

Natura biblioteconomica dell'oggetto: m

Originalità: originale

**QUANTITA'**

Numero oggetti/elementi: 1

Numero d'ordine: 2

**SOGGETTO**

### **TITOLO [1 / 2]**

Titolo attribuito: Milano, Pio Istituto dei Sordi in via Galvani. Seconda sede della sezione maschile

Specifiche titolo: del catalogatore

### **TITOLO [2 / 2]**

Titolo attribuito: Seconda sede del convitto maschile del Pio Istituto, in via Galvani

Specifiche titolo: bibliografia: Debè A., 2014, p. 98

## **LOCALIZZAZIONE GEOGRAFICO-AMMINISTRATIVA**

### **INDICAZIONE DEL CONTENITORE FISICO**

Codice del contenitore fisico: 26959

Categoria del contenitore fisico: architettura

### **LOCALIZZAZIONE GEOGRAFICO-AMMINISTRATIVA ATTUALE**

Stato: Italia

Regione: Lombardia

Provincia: MI

Nome provincia: Milano

Codice ISTAT comune: 015146

Comune: Milano

### **COLLOCAZIONE SPECIFICA**

Tipologia: palazzo

Qualificazione: privato

Denominazione: Palazzo Via Giasone del Maino, 16

Indirizzo: Via Giasone del Maino, 16

Codice della scheda ILC: SWLI1-00002

Denominazione struttura conservativa - livello 1: Pio Istituto dei Sordi

## **UBICAZIONE**

### **UBICAZIONE FOTO**

Fondo: Pio Istituto dei Sordi

Sezione: PIS

Serie archivistica: CASE

Contenitore: ALBO 1

Collocazione: ALBO 1\_002

## CRONOLOGIA

### CRONOLOGIA GENERICA

Secolo: XIX/XX

Frazione di secolo: fine/inizio

### CRONOLOGIA SPECIFICA

Da: 1886

Validità: ca.

A: 1910

Validità: ca.

### MOTIVAZIONE CRONOLOGIA

Motivazione: iscrizione

Specifiche: sul supporto secondario: recto

## DATI TECNICI

Indicazione di colore: BN

Materia e tecnica: gelatina ai sali d'argento/carta

### MISURE [1 / 3]

Tipo misure: supporto primario

Unità di misura: mm

Altezza: 53

Larghezza: 124

Validità: ca.

### MISURE [2 / 3]

Tipo misure: supporto secondario

Unità di misura: mm

Altezza: 385

Larghezza: 500

Validità: ca.

### **MISURE [3 / 3]**

Tipo misure: album

Unità di misura: mm

Altezza: 410

Larghezza: 510

Spessore: 100

Validità: ca.

Formato: 40x50

## **DATI ANALITICI**

### **ISCRIZIONI [1 / 3]**

Classe di appartenenza: didascalica

Tecnica di scrittura: a penna

Posizione: sul supporto secondario: recto: in alto al centro

Trascrizione: LE NOSTRE CASE

### **ISCRIZIONI [2 / 3]**

Classe di appartenenza: didascalica

Posizione: sul supporto secondario: recto: sotto l'immagine

Trascrizione: Istituto di Via S. Galvani 12. "Già sede del/ Convitto Maschile"/ 1886

### **ISCRIZIONI [3 / 3]**

Classe di appartenenza: documentaria

Tecnica di scrittura: a penna

Posizione: sul supporto secondario: recto: in alto a destra

Trascrizione: I - 1

## **CONSERVAZIONE**

### **STATO DI CONSERVAZIONE**

Riferimento alla parte: supporto primario: recto



Data: 2020

Stato di conservazione: discreto

Indicazioni specifiche: polvere - macchie - specchio d'argento - graffi - impressioni - residui di colla (?)

## CONDIZIONE GIURIDICA E VINCOLI

### CONDIZIONE GIURIDICA

Indicazione generica: proprietà privata

### COPYRIGHT

Nome: Fondazione Pio Istituto dei Sordi, Milano

Indirizzo: Via Giasone del Maino, 16 - Milano

Diritti d'autore: Pio Istituto dei Sordi

## FONTI E DOCUMENTI DI RIFERIMENTO

### DOCUMENTAZIONE FOTOGRAFICA [1 / 2]

Codice univoco della risorsa: SW\_F\_SUP-SWIS1-0000322\_IMG-0000000001

Genere: documentazione allegata

Tipo: fotografia digitale colore

Data: 2020

Codice identificativo: SWIS1-0000322-0000000001

Nome del file originale: 003-002.jpg

### DOCUMENTAZIONE FOTOGRAFICA [2 / 2]

Codice univoco della risorsa: SW\_F\_SUP-SWIS1-0000322\_IMG-0000000002

Genere: documentazione allegata

Tipo: fotografia digitale colore

Data: 2020

Codice identificativo: SWIS1-0000322-0000000002

Visibilità immagine: 1

Nome del file originale: Albo\_1\_Case\_p-2.jpg

### BIBLIOGRAFIA

Genere: bibliografia di confronto

Codice ISBN: 9788867806997

Autore: Debè A.

Tipo fonte: libro

Titolo libro o rivista

"Fatti per arte parlanti". Don Giulio Tarra e l'educazione dei sordomuti nella seconda metà dell'Ottocento

Luogo di edizione: Milano

Anno di edizione: 2014

Codice scheda bibliografia: SWIS1-00002

V., pp., nn.: p. 98

V., tavv., figg.: fig. 15

## ACCESSO AI DATI

### SPECIFICHE DI ACCESSO AI DATI

Profilo di accesso: 2

Motivazione: scheda di bene di proprietà privata

## COMPILAZIONE

### COMPILAZIONE

Anno di redazione: 2020

Ente compilatore: Pio Istituto dei Sordi

Nome: Pacchiana, Daniela

Referente scientifico: Des Dorides, Luca

Funzionario responsabile: Cattaneo, Stefano

### AGGIORNAMENTO-REVISIONE

Anno di aggiornamento/revisione: 2021

Nome: Pacchiana, Daniela

Ente compilatore: Pio Istituto dei Sordi

Referente scientifico: Des Dorides, Luca

Funzionario responsabile: Cattaneo, Stefano



