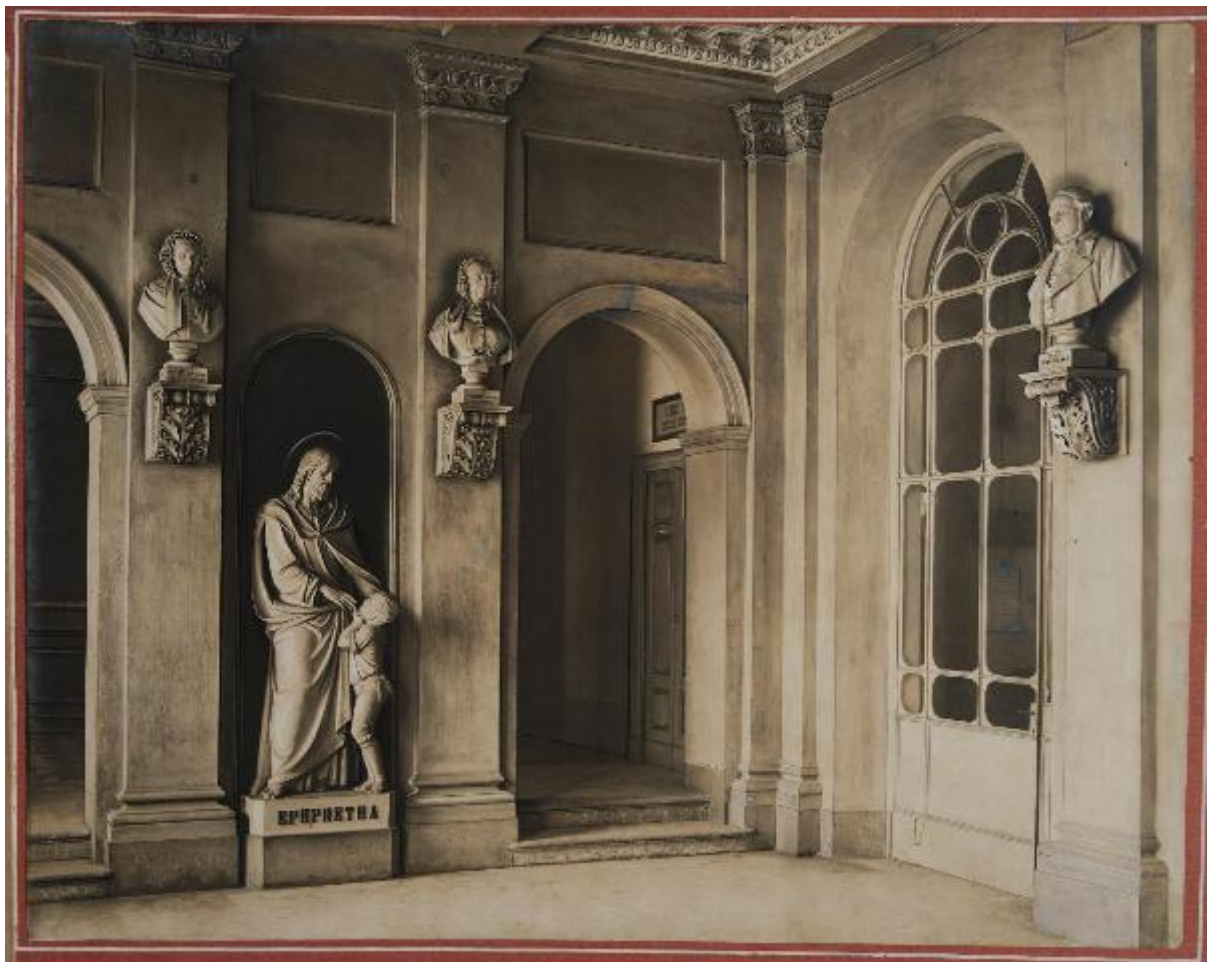


# Milano - Pio Istituto dei Sordi in via Galvani - Interno - Atrio - Statua di Gesù con bambino sordo: Effetà - Busti dei benefattori

Non identificato



Link risorsa: <https://www.lombardiabeniculturali.it/fotografie/schede/IMM-SWIS1-0000347/>

Scheda SIRBeC: <https://www.lombardiabeniculturali.it/fotografie/schede-complete/IMM-SWIS1-0000347/>

## CODICI

Unità operativa: SWIS1

Numero scheda: 347

Codice scheda: IMM-SWIS1-0000347

Tipo di scheda: AFRLIMM

## SOGGETTO

### SOGGETTO

Indicazioni sul soggetto

seconda sede della sezione maschile del Pio Istituto dei Sordi in via Luigi Galvani, 12 a Milano dal 1886 al 1926

Identificazione

Milano - Pio Istituto dei Sordi in via Galvani - Interno - Atrio - Statua di Gesù con bambino sordo: Effetà - Busti dei benefattori

### CLASSIFICAZIONE

Altra classificazione: architettura

Tipo classificazione: Classificazione per genere fotografico Archivi dell'Immagine - Regione Lombardia

### THESAURUS [1 / 3]

Descrittore: architettura

Tipo thesaurus: Thesaurus AESS, Archivi dell'Immagine - Regione Lombardia

### THESAURUS [2 / 3]

Descrittore: religione

Tipo thesaurus: Thesaurus AESS, Archivi dell'Immagine - Regione Lombardia

### THESAURUS [3 / 3]

Descrittore: interni

Tipo thesaurus: Thesaurus AESS, Archivi dell'Immagine - Regione Lombardia

## LUOGO E DATA DELLA RIPRESA

### LOCALIZZAZIONE

Stato: Italia

Regione: Lombardia

Provincia: MI

Comune: Milano

Data: 1886 post-1910 ca.

#### **DATAZIONE GENERICA**

Secolo: XIX/XX

Frazione di secolo: fine/inizio

#### **DATAZIONE SPECIFICA**

Da: 1886

Validità: post

A: 1910

Validità: ca.

### **DEFINIZIONE CULTURALE**

#### **AUTORE DELLA FOTOGRAFIA**

Nome di persona o ente: Non identificato

Riferimento all'intervento: fotografo principale

Codice scheda autore: AUF-SWIS1-0000008

Motivazione dell'attribuzione: n.r.

### **COMPILAZIONE**

#### **COMPILAZIONE**

Anno di redazione: 2021

Ente compilatore: Pio Istituto dei Sordi

Nome: Pacchiana, Daniela

Referente scientifico: Des Dorides, Luca

Funzionario responsabile: Cattaneo, Stefano

#### **AGGIORNAMENTO-REVISIONE**

Data: 2023

Nome: Pacchiana, Daniela

Ente: Pio Istituto dei Sordi

Referente scientifico: Des Dorides, Luca

Funzionario responsabile: Cattaneo, Stefano

**SUPPORTO COLLEGATO: AFRLSUP - SUP-SWIS1-0000358 [1 / 1]**

**CODICI**

Unità operativa: SWIS1

Numero scheda: 358

Codice scheda: SUP-SWIS1-0000358

**RIFERIMENTO SCHEDA IMMAGINE**

Codice IDK della scheda immagine: IMM-SWIS1-0000347

Tipo scheda: F

Livello ricerca: P

**CODICE UNIVOCO**

Codice regione: 03

Ente schedatore: R03/ Pio Istituto dei Sordi

Ente competente: S27

**RELAZIONI**

**STRUTTURA COMPLESSA**

Livello: 35

Codice IDK della scheda madre: SUP-SWIS1-0000356

**OGGETTO**

**OGGETTO**

Definizione dell'oggetto: positivo

Natura biblioteconomica dell'oggetto: m

Originalità: originale

**QUANTITA'**

Numero oggetti/elementi: 1

Numero d'ordine: 35

**SOGGETTO**

## TITOLO

Titolo attribuito: Milano, Pio Istituto dei Sordi in via Galvani. Atrio con statua dell'Effetà

Specifiche titolo: del catalogatore: iscrizione manoscritta sul recto del supporto secondario

## LOCALIZZAZIONE GEOGRAFICO-AMMINISTRATIVA

### INDICAZIONE DEL CONTENITORE FISICO

Codice del contenitore fisico: 26959

Categoria del contenitore fisico: architettura

### LOCALIZZAZIONE GEOGRAFICO-AMMINISTRATIVA ATTUALE

Stato: Italia

Regione: Lombardia

Provincia: MI

Nome provincia: Milano

Codice ISTAT comune: 015146

Comune: Milano

### COLLOCAZIONE SPECIFICA

Tipologia: palazzo

Qualificazione: privato

Denominazione: Palazzo Via Giasone del Maino, 16

Indirizzo: Via Giasone del Maino, 16

Codice della scheda ILC: SWLI1-00002

Denominazione struttura conservativa - livello 1: Pio Istituto dei Sordi

## UBICAZIONE

### UBICAZIONE FOTO

Fondo: Pio Istituto dei Sordi

Sezione: PIS

Serie archivistica: CASE

Contenitore: ALBO 1

Collocazione: ALBO 1\_035

## CRONOLOGIA

### CRONOLOGIA GENERICA

Secolo: XIX/XX

Frazione di secolo: fine/inizio

### CRONOLOGIA SPECIFICA

Da: 1886

Validità: post

A: 1910

Validità: ca.

### MOTIVAZIONE CRONOLOGIA

Motivazione: analisi storica

## DATI TECNICI

Indicazione di colore: BN

Materia e tecnica: gelatina ai sali d'argento/carta

Specifiche tecniche: coloritura

### MISURE [1 / 3]

Tipo misure: supporto primario

Unità di misura: mm

Altezza: 235

Larghezza: 293

Validità: ca.

### MISURE [2 / 3]

Tipo misure: supporto secondario

Unità di misura: mm

Altezza: 385

Larghezza: 500

Validità: ca.

### MISURE [3 / 3]

Tipo misure: album

Unità di misura: mm

Altezza: 410

Larghezza: 510

Spessore: 100

Validità: ca.

Formato: 40x50

## DATI ANALITICI

### ISCRIZIONI [1 / 3]

Classe di appartenenza: didascalica

Tecnica di scrittura: a penna

Posizione: sul supporto secondario: recto: sotto l'immagine

Trascrizione: L'Atrio/ Benefica Gesù.../ e ci sorrisono le/ care sembianze dei/ Benefattori

### ISCRIZIONI [2 / 3]

Classe di appartenenza: documentaria

Tecnica di scrittura: a penna

Posizione: sul supporto secondario: recto: in alto a destra

Trascrizione: I - 5

### ISCRIZIONI [3 / 3]

Classe di appartenenza: didascalica

Tecnica di scrittura: a penna

Posizione: sul supporto secondario: recto: in alto a destra

Trascrizione: EPHPHETA!/ ... ed il miracolo dell'amore e della/ bontà si perpetua nei tempi.

## CONSERVAZIONE

### STATO DI CONSERVAZIONE

Riferimento alla parte: supporto primario: recto

Data: 2021

Stato di conservazione: buono

Indicazioni specifiche: graffi - polvere - lacune - abrasioni - specchio d'argento



## CONDIZIONE GIURIDICA E VINCOLI

### CONDIZIONE GIURIDICA

Indicazione generica: proprietà privata

### COPYRIGHT

Nome: Fondazione Pio Istituto dei Sordi, Milano

Indirizzo: Via Giasone del Maino, 16 - Milano

Diritti d'autore: Pio Istituto dei Sordi

## FONTI E DOCUMENTI DI RIFERIMENTO

### DOCUMENTAZIONE FOTOGRAFICA [1 / 2]

Codice univoco della risorsa: SW\_F\_SUP-SWIS1-0000358\_IMG-000000001

Genere: documentazione allegata

Tipo: fotografia digitale colore

Data: 2020

Codice identificativo: SWIS1-0000358-000000001

Nome del file originale: 003-035.jpg

### DOCUMENTAZIONE FOTOGRAFICA [2 / 2]

Codice univoco della risorsa: SW\_F\_SUP-SWIS1-0000358\_IMG-000000002

Genere: documentazione allegata

Tipo: fotografia digitale colore

Data: 2020

Codice identificativo: SWIS1-0000358-000000002

Visibilità immagine: 1

Nome del file originale: Albo\_1\_Case\_p-10.jpg

## ACCESSO AI DATI

### SPECIFICHE DI ACCESSO AI DATI

Profilo di accesso: 2

Motivazione: scheda di bene di proprietà privata

## COMPILAZIONE

### COMPILAZIONE

Anno di redazione: 2021

Ente compilatore: Pio Istituto dei Sordi

Nome: Pacchiana, Daniela

Referente scientifico: Des Dorides, Luca

Funzionario responsabile: Cattaneo, Stefano

### AGGIORNAMENTO-REVISIONE

Anno di aggiornamento/revisione: 2023

Nome: Pacchiana, Daniela

Ente compilatore: Pio Istituto dei Sordi

Referente scientifico: Des Dorides, Luca

Funzionario responsabile: Cattaneo, Stefano



