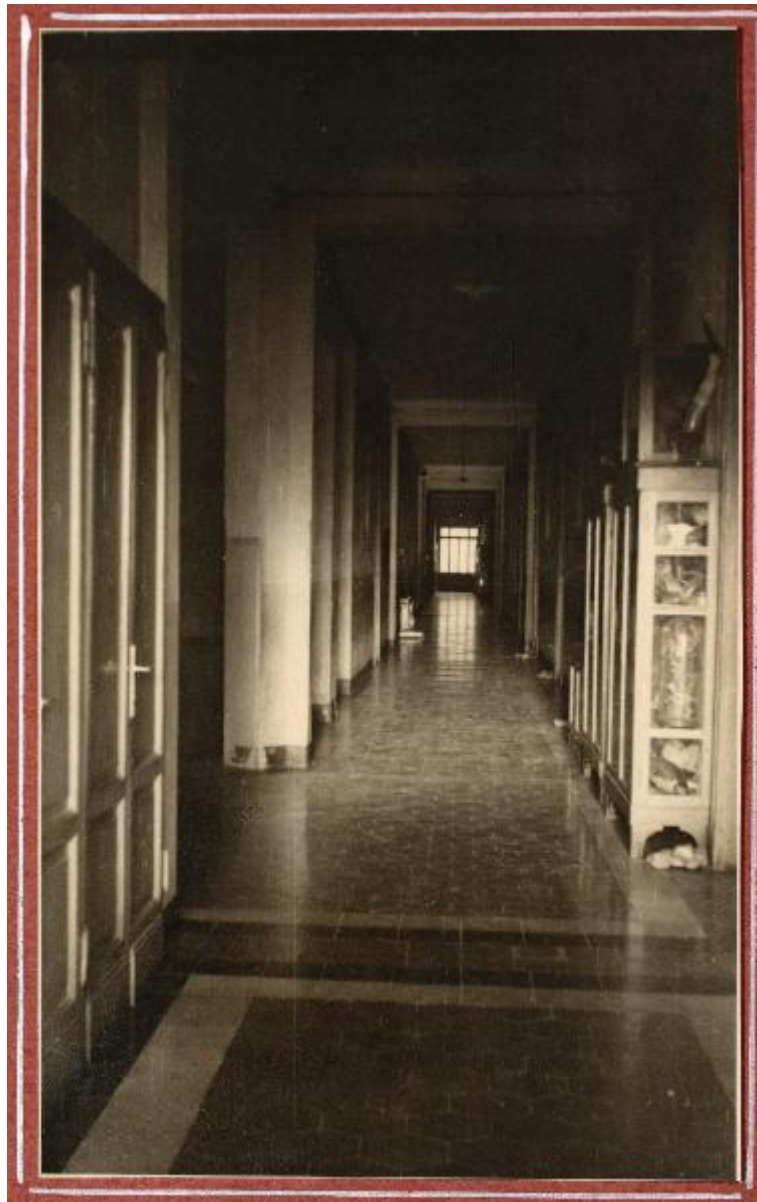


# Milano - Pio Istituto dei Sordi in via Prinetti - Interno - Corridoio

Non identificato



Link risorsa: <https://www.lombardiabeniculturali.it/fotografie/schede/IMM-SWIS1-0000428/>

Scheda SIRBeC: <https://www.lombardiabeniculturali.it/fotografie/schede-complete/IMM-SWIS1-0000428/>

## CODICI

Unità operativa: SWIS1

Numero scheda: 428

Codice scheda: IMM-SWIS1-0000428

Tipo di scheda: AFRLIMM

## SOGGETTO

### SOGGETTO

Indicazioni sul soggetto

terza sede della sezione maschile del Pio Istituto dei Sordi in via Prinetti, 47 a Milano dal 1926. Nel 1977 vi confluì anche la sezione femminile dopo la chiusura della sede in via Settembrini

Identificazione: Milano - Pio Istituto dei Sordi in via Prinetti - Interno - Corridoio

### CLASSIFICAZIONE [1 / 2]

### CLASSIFICAZIONE [2 / 2]

Altra classificazione: architettura

Tipo classificazione: Classificazione per genere fotografico Archivi dell'Immagine - Regione Lombardia

### THESAURUS [1 / 2]

Descrittore: architettura

Tipo thesaurus: Thesaurus AESS, Archivi dell'Immagine - Regione Lombardia

### THESAURUS [2 / 2]

Descrittore: interni

Tipo thesaurus: Thesaurus AESS, Archivi dell'Immagine - Regione Lombardia

## LUOGO E DATA DELLA RIPRESA

### LOCALIZZAZIONE

Stato: Italia

Regione: Lombardia

Provincia: MI

Comune: Milano

Data: 1947 ca.-1955 ca.

## DATAZIONE GENERICA

Secolo: XX

Frazione di secolo: metà

## DATAZIONE SPECIFICA

Da: 1947

Validità: ca.

A: 1955

Validità: ca.

## DEFINIZIONE CULTURALE

### AUTORE DELLA FOTOGRAFIA

Nome di persona o ente: Non identificato

Riferimento all'intervento: fotografo principale

Codice scheda autore: AUF-SWIS1-0000008

Motivazione dell'attribuzione: n.r.

## COMPILAZIONE

### COMPILAZIONE

Anno di redazione: 2021

Ente compilatore: Pio Istituto dei Sordi

Nome: Pacchiana, Daniela

Referente scientifico: Des Dorides, Luca

Funzionario responsabile: Cattaneo, Stefano

## SUPPORTO COLLEGATO: AFRLSUP - SUP-SWIS1-0000439 [1 / 1]

### CODICI

Unità operativa: SWIS1

Numero scheda: 439

Codice scheda: SUP-SWIS1-0000439

### RIFERIMENTO SCHEDA IMMAGINE

Codice IDK della scheda immagine: IMM-SWIS1-0000428

Tipo scheda: F

Livello ricerca: P

### CODICE UNIVOCO

Codice regione: 03

Ente schedatore: R03/ Pio Istituto dei Sordi

Ente competente: S27

### RELAZIONI

#### STRUTTURA COMPLESSA

Livello: 116

Codice IDK della scheda madre: SUP-SWIS1-0000356

### OGGETTO

#### OGGETTO

Definizione dell'oggetto: positivo

Natura biblioteconomica dell'oggetto: m

Originalità: originale

#### QUANTITA'

Numero oggetti/elementi: 1

Numero d'ordine: 116

### SOGGETTO

## TITOLO

Titolo attribuito: Milano, Pio Istituto dei Sordi in via Prinetti. Interno

Specifiche titolo: del catalogatore

## LOCALIZZAZIONE GEOGRAFICO-AMMINISTRATIVA

### INDICAZIONE DEL CONTENITORE FISICO

Codice del contenitore fisico: 26959

Categoria del contenitore fisico: architettura

### LOCALIZZAZIONE GEOGRAFICO-AMMINISTRATIVA ATTUALE

Stato: Italia

Regione: Lombardia

Provincia: MI

Nome provincia: Milano

Codice ISTAT comune: 015146

Comune: Milano

### COLLOCAZIONE SPECIFICA

Tipologia: palazzo

Qualificazione: privato

Denominazione: Palazzo Via Giasone del Maino, 16

Indirizzo: Via Giasone del Maino, 16

Codice della scheda ILC: SWLI1-00002

Denominazione struttura conservativa - livello 1: Pio Istituto dei Sordi

## UBICAZIONE

### UBICAZIONE FOTO

Fondo: Pio Istituto dei Sordi

Sezione: PIS

Serie archivistica: CASE

Contenitore: ALBO 1

Collocazione: ALBO 1\_115

## CRONOLOGIA

### CRONOLOGIA GENERICA

Secolo: XX

Frazione di secolo: metà

### CRONOLOGIA SPECIFICA

Da: 1947

Validità: ca.

A: 1955

Validità: ca.

### MOTIVAZIONE CRONOLOGIA

Motivazione: confronto

Specifiche: con altre stampe

## DATI TECNICI

Indicazione di colore: BN

Materia e tecnica: gelatina ai sali d'argento/carta

### MISURE [1 / 3]

Tipo misure: album

Unità di misura: mm

Altezza: 410

Larghezza: 510

Spessore: 100

Validità: ca.

### MISURE [2 / 3]

Tipo misure: supporto primario

Unità di misura: mm

Altezza: 127

Larghezza: 77

Validità: ca.

### MISURE [3 / 3]

Tipo misure: supporto secondario

Unità di misura: mm

Altezza: 385

Larghezza: 500

Validità: ca.

Formato: 40x50

## CONSERVAZIONE

### STATO DI CONSERVAZIONE

Riferimento alla parte: supporto primario: recto

Data: 2021

Stato di conservazione: discreto

Indicazioni specifiche: graffi - polvere - ritocchi

## CONDIZIONE GIURIDICA E VINCOLI

### CONDIZIONE GIURIDICA

Indicazione generica: proprietà privata

### COPYRIGHT

Nome: Fondazione Pio Istituto dei Sordi, Milano

Indirizzo: Via Giasone del Maino, 16 - Milano

Diritti d'autore: Pio Istituto dei Sordi

## FONTI E DOCUMENTI DI RIFERIMENTO

### DOCUMENTAZIONE FOTOGRAFICA [1 / 2]

Codice univoco della risorsa: SW\_F\_SUP-SWIS1-0000439\_IMG-0000000001

Genere: documentazione allegata

Tipo: fotografia digitale colore

Data: 2020

Codice identificativo: SWIS1-0000439-0000000001

Nome del file originale: 003-115.jpg

## DOCUMENTAZIONE FOTOGRAFICA [2 / 2]

Codice univoco della risorsa: SW\_F\_SUP-SWIS1-0000439\_IMG-0000000002

Genere: documentazione allegata

Tipo: fotografia digitale colore

Data: 2020

Codice identificativo: SWIS1-0000439-0000000002

Visibilità immagine: 1

Nome del file originale: Albo\_1\_Case\_p-21.jpg

## ACCESSO AI DATI

### SPECIFICHE DI ACCESSO AI DATI

Profilo di accesso: 2

Motivazione: scheda di bene di proprietà privata

## COMPILAZIONE

### COMPILAZIONE

Anno di redazione: 2021

Ente compilatore: Pio Istituto dei Sordi

Nome: Pacchiana, Daniela

Referente scientifico: Des Dorides, Luca

Funzionario responsabile: Cattaneo, Stefano



