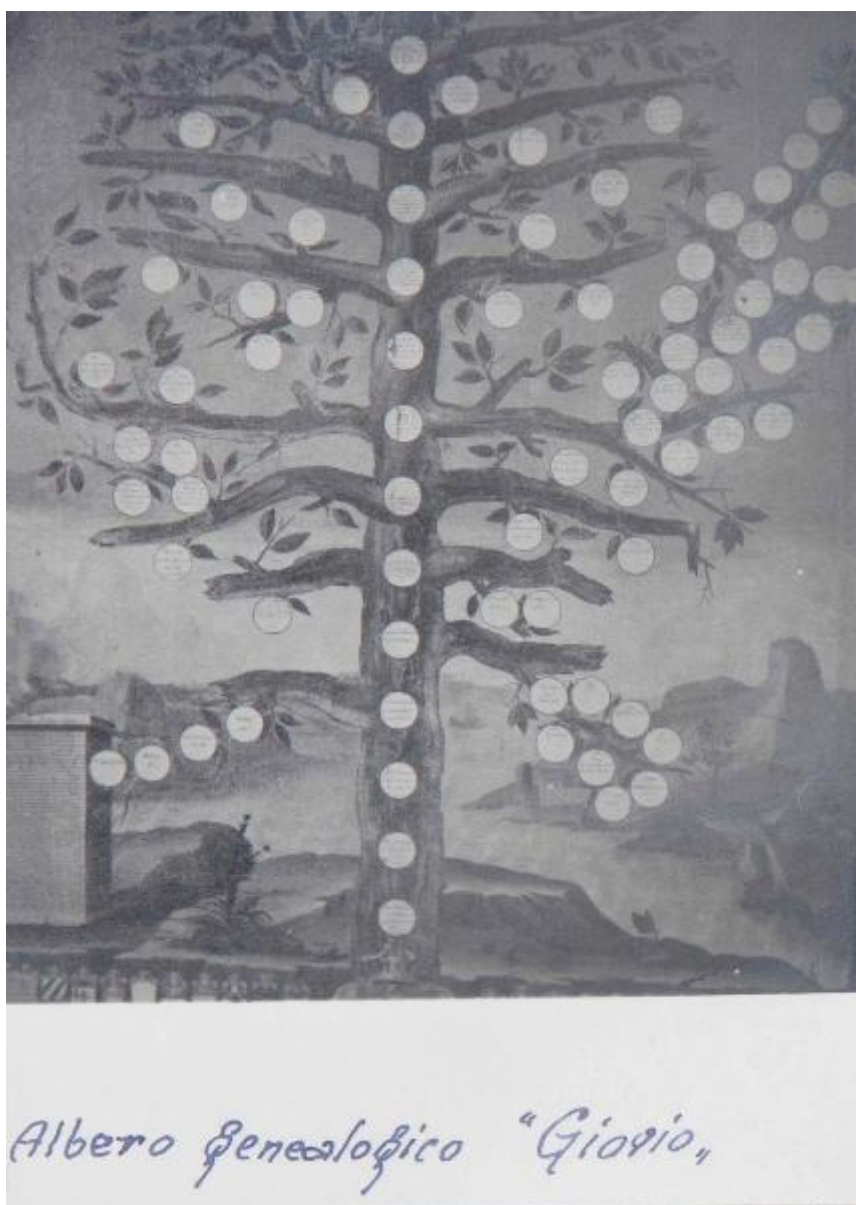


# Alzate Brianza, Verzago - Pio Istituto dei Sordi, Villa Santa Maria - Interno - Dipinto murale - Albero genealogico famiglia De Szeth Giovio

Non identificato



Scheda SIRBeC: <https://www.lombardiabeniculturali.it/fotografie/schede-complete/IMM-SWIS1-0000607/>

## CODICI

Unità operativa: SWIS1

Numero scheda: 607

Codice scheda: IMM-SWIS1-0000607

Tipo di scheda: AFRLIMM

## SOGGETTO

### SOGGETTO

Indicazioni sul soggetto: Maria De Szeth Giovio, benefattrice, deceduta il 14 aprile 1929

Identificazione

Alzate Brianza, Verzago - Pio Istituto dei Sordi, Villa Santa Maria - Interno - Dipinto murale - Albero genealogico famiglia De Szeth Giovio

Nomi: De Szeth Giovio, Maria contessa

### CLASSIFICAZIONE

Altra classificazione: architettura

Tipo classificazione: Classificazione per genere fotografico Archivi dell'Immagine - Regione Lombardia

### THESAURUS [1 / 2]

Descrittore: architettura

Tipo thesaurus: Thesaurus AESS, Archivi dell'Immagine - Regione Lombardia

### THESAURUS [2 / 2]

Descrittore: famiglia

Tipo thesaurus: Thesaurus AESS, Archivi dell'Immagine - Regione Lombardia

## LUOGO E DATA DELLA RIPRESA

### LOCALIZZAZIONE

Stato: Italia

Regione: Lombardia

Provincia: CO

Comune: Alzate Brianza

Località: Verzago

Data: 1930 ca.-1950 ca.

#### **DATAZIONE GENERICA**

Secolo: XX

Frazione di secolo: secondo quarto

#### **DATAZIONE SPECIFICA**

Da: 1930

Validità: ca.

A: 1950

Validità: ca.

### **DEFINIZIONE CULTURALE**

#### **AUTORE DELLA FOTOGRAFIA**

Nome di persona o ente: Non identificato

Riferimento all'intervento: fotografo principale

Codice scheda autore: AUF-SWIS1-0000008

Motivazione dell'attribuzione: n.r.

### **COMPILAZIONE**

#### **COMPILAZIONE**

Anno di redazione: 2021

Ente compilatore: Pio Istituto dei Sordi

Nome: Pacchiana, Daniela

Referente scientifico: Des Dorides, Luca

Funzionario responsabile: Cattaneo, Stefano

## SUPPORTO COLLEGATO: AFRLSUP - SUP-SWIS1-0000636 [1 / 1]

### CODICI

Unità operativa: SWIS1

Numero scheda: 636

Codice scheda: SUP-SWIS1-0000636

### RIFERIMENTO SCHEDA IMMAGINE

Codice IDK della scheda immagine: IMM-SWIS1-0000607

Tipo scheda: F

Livello ricerca: P

### CODICE UNIVOCO

Codice regione: 03

Ente schedatore: R03/ Pio Istituto dei Sordi

Ente competente: S27

### RELAZIONI

#### STRUTTURA COMPLESSA

Livello: 5

Codice IDK della scheda madre: SUP-SWIS1-0000631

### OGGETTO

#### OGGETTO

Definizione dell'oggetto: positivo

Natura biblioteconomica dell'oggetto: m

Originalità: originale

#### QUANTITA'

Numero oggetti/elementi: 1

Numero d'ordine: 5

### SOGGETTO

## TITOLO

Titolo attribuito: Alzate Brianza, Verzago. Pio Istituto dei Sordi. Albero genealogico "Giovio"

Specifiche titolo: del catalogatore: iscrizione manoscritta sul recto del supporto primario

## LOCALIZZAZIONE GEOGRAFICO-AMMINISTRATIVA

### INDICAZIONE DEL CONTENITORE FISICO

Codice del contenitore fisico: 26959

Categoria del contenitore fisico: architettura

### LOCALIZZAZIONE GEOGRAFICO-AMMINISTRATIVA ATTUALE

Stato: Italia

Regione: Lombardia

Provincia: MI

Nome provincia: Milano

Codice ISTAT comune: 015146

Comune: Milano

### COLLOCAZIONE SPECIFICA

Tipologia: palazzo

Qualificazione: privato

Denominazione: Palazzo Via Giasone del Maino, 16

Indirizzo: Via Giasone del Maino, 16

Codice della scheda ILC: SWLI1-00002

Denominazione struttura conservativa - livello 1: Pio Istituto dei Sordi

## UBICAZIONE

### UBICAZIONE FOTO

Fondo: Pio Istituto dei Sordi

Sezione: PIS

Serie archivistica: CASE

Contenitore: ALBO 2

Collocazione: ALBO 2\_05

## CRONOLOGIA

### CRONOLOGIA GENERICA

Secolo: XX

Frazione di secolo: secondo quarto

### CRONOLOGIA SPECIFICA

Da: 1930

Validità: ca.

A: 1950

Validità: ca.

### MOTIVAZIONE CRONOLOGIA

Motivazione: analisi storica

## DATI TECNICI

Indicazione di colore: BN

Materia e tecnica: gelatina ai sali d'argento/carta

### MISURE [1 / 4]

Tipo misure: supporto primario

Unità di misura: mm

Altezza: 99

Larghezza: 68

Validità: ca.

### MISURE [2 / 4]

Tipo misure: singola immagine

Unità di misura: mm

Altezza: 81

Larghezza: 68

Validità: ca.

### MISURE [3 / 4]

Tipo misure: supporto secondario

Unità di misura: mm

Altezza: 390

Larghezza: 500

Validità: ca.

#### **MISURE [4 / 4]**

Tipo misure: album

Unità di misura: mm

Altezza: 410

Larghezza: 525

Spessore: 80

Validità: ca.

Formato: 40x50

### **DATI ANALITICI**

#### **ISCRIZIONI**

Classe di appartenenza: didascalica

Tecnica di scrittura: a penna

Posizione: sul supporto primario: recto: in basso

Trascrizione: Albero Genealogico "Giovio"

### **CONSERVAZIONE**

#### **STATO DI CONSERVAZIONE**

Riferimento alla parte: supporto primario: recto

Data: 2021

Stato di conservazione: buono

Indicazioni specifiche: graffi - polvere - specchio d'argento

### **CONDIZIONE GIURIDICA E VINCOLI**

#### **CONDIZIONE GIURIDICA**

Indicazione generica: proprietà privata

#### **COPYRIGHT**



Nome: Fondazione Pio Istituto dei Sordi, Milano

Indirizzo: Via Giasone del Maino, 16 - Milano

Diritti d'autore: Pio Istituto dei Sordi

## FONTI E DOCUMENTI DI RIFERIMENTO

### DOCUMENTAZIONE FOTOGRAFICA [1 / 2]

Codice univoco della risorsa: SW\_F\_SUP-SWIS1-0000636\_IMG-000000001

Genere: documentazione allegata

Tipo: fotografia digitale colore

Data: 2020

Codice identificativo: SWIS1-0000636-000000001

Nome del file originale: Albo\_2\_Case-05.jpg

### DOCUMENTAZIONE FOTOGRAFICA [2 / 2]

Codice univoco della risorsa: SW\_F\_SUP-SWIS1-0000636\_IMG-000000002

Genere: documentazione allegata

Tipo: fotografia digitale colore

Data: 2020

Codice identificativo: SWIS1-0000636-000000002

Visibilità immagine: 1

Nome del file originale: Album\_2\_Case\_pagina-4.jpg

## ACCESSO AI DATI

### SPECIFICHE DI ACCESSO AI DATI

Profilo di accesso: 2

Motivazione: scheda di bene di proprietà privata

## COMPILAZIONE

### COMPILAZIONE

Anno di redazione: 2021

Ente compilatore: Pio Istituto dei Sordi

Nome: Pacchiana, Daniela

Referente scientifico: Des Dorides, Luca

Funzionario responsabile: Cattaneo, Stefano



*Albero genealogico "Giovinio"*

