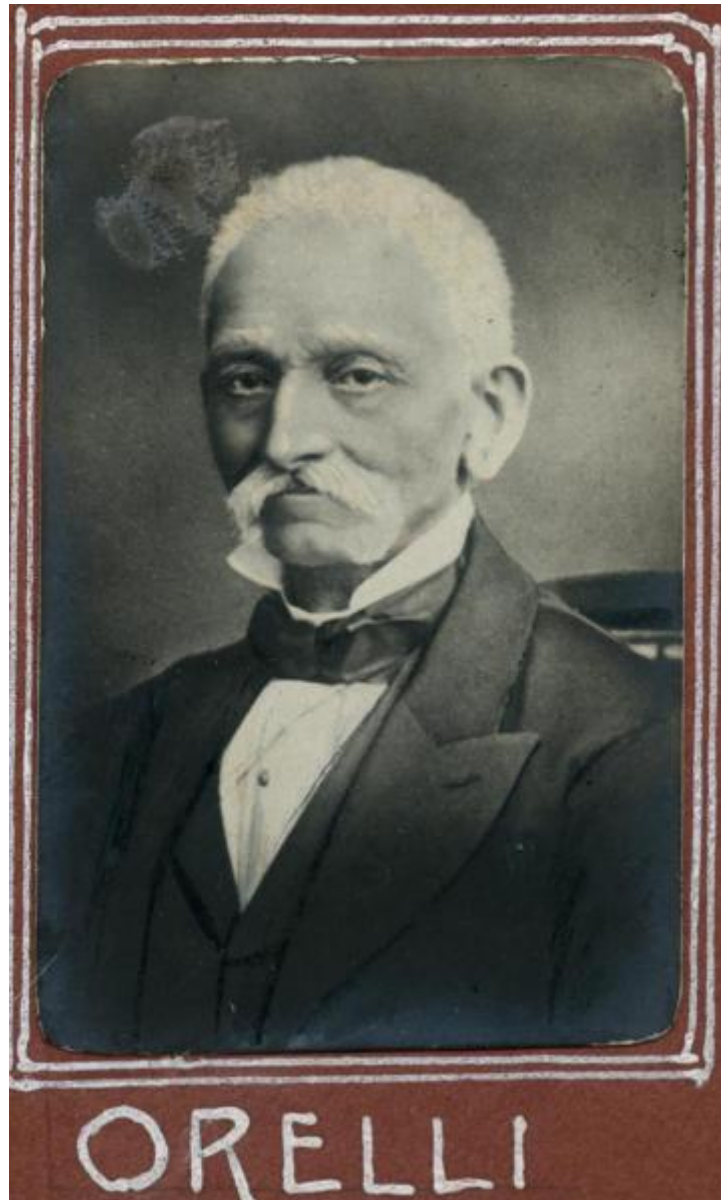


## Ritratto maschile - Giovanni Orelli, membro del Consiglio di Amministrazione del Pio Istituto dei Sordi

Non identificato



Link risorsa: <https://www.lombardiabeniculturali.it/fotografie/schede/IMM-SWIS1-0000678/>

Scheda SIRBeC: <https://www.lombardiabeniculturali.it/fotografie/schede-complete/IMM-SWIS1-0000678/>

## CODICI

Unità operativa: SWIS1

Numero scheda: 678

Codice scheda: IMM-SWIS1-0000678

Tipo di scheda: AFRLIMM

## SOGGETTO

### SOGGETTO

Indicazioni sul soggetto

Giovanni Orelli (membro del Consiglio del Pio Istituto) (fonte: <http://ojs.uniba.it/index.php/glottodidattica/article/viewFile/154/25> consultazione: 2021/12)

Identificazione: Ritratto maschile - Giovanni Orelli, membro del Consiglio di Amministrazione del Pio Istituto dei Sordi

Nomi: Orelli, Giovanni

### CLASSIFICAZIONE

Altra classificazione: ritratto

Tipo classificazione: Classificazione per genere fotografico Archivi dell'Immagine - Regione Lombardia

### THESAURUS

Descrittore: biografia / ritratto

Tipo thesaurus: Thesaurus AESS, Archivi dell'Immagine - Regione Lombardia

## LUOGO E DATA DELLA RIPRESA

### LOCALIZZAZIONE

Stato: Italia

Data: 1870 ca.-1899 ca.

### DATAZIONE GENERICA

Secolo: XIX

Frazione di secolo: seconda metà

### DATAZIONE SPECIFICA

Da: 1870

Validità: ca.

A: 1899

Validità: ca.

## DEFINIZIONE CULTURALE

### AUTORE DELLA FOTOGRAFIA

Nome di persona o ente: Non identificato

Riferimento all'intervento: fotografo principale

Codice scheda autore: AUF-SWIS1-0000008

Motivazione dell'attribuzione: n.r.

## COMPILAZIONE

### COMPILAZIONE

Anno di redazione: 2021

Ente compilatore: Pio Istituto dei Sordi

Nome: Pacchiana, Daniela

Referente scientifico: Des Dorides, Luca

Funzionario responsabile: Cattaneo, Stefano

## SUPPORTO COLLEGATO: AFRLSUP - SUP-SWIS1-0000711 [1 / 1]

### CODICI

Unità operativa: SWIS1

Numero scheda: 711

Codice scheda: SUP-SWIS1-0000711

### RIFERIMENTO SCHEDA IMMAGINE

Codice IDK della scheda immagine: IMM-SWIS1-0000678

Tipo scheda: F

Livello ricerca: P

### CODICE UNIVOCO

Codice regione: 03

Ente schedatore: R03/ Pio Istituto dei Sordi

Ente competente: S27

### RELAZIONI

#### STRUTTURA COMPLESSA

Livello: 3

Codice IDK della scheda madre: SUP-SWIS1-0000708

### OGGETTO

#### OGGETTO

Definizione dell'oggetto: positivo

Natura biblioteconomica dell'oggetto: m

Originalità: originale

#### QUANTITA'

Numero oggetti/elementi: 1

Numero d'ordine: 3

### SOGGETTO

## TITOLO

Titolo attribuito: Giovanni Orelli, membro del Consiglio di Amministrazione del Pio Istituto dei Sordi

Specifiche titolo: del catalogatore: iscrizione manoscritta sul recto del supporto secondario

## LOCALIZZAZIONE GEOGRAFICO-AMMINISTRATIVA

### INDICAZIONE DEL CONTENITORE FISICO

Codice del contenitore fisico: 26959

Categoria del contenitore fisico: architettura

### LOCALIZZAZIONE GEOGRAFICO-AMMINISTRATIVA ATTUALE

Stato: Italia

Regione: Lombardia

Provincia: MI

Nome provincia: Milano

Codice ISTAT comune: 015146

Comune: Milano

### COLLOCAZIONE SPECIFICA

Tipologia: palazzo

Qualificazione: privato

Denominazione: Palazzo Via Giasone del Maino, 16

Indirizzo: Via Giasone del Maino, 16

Codice della scheda ILC: SWLI1-00002

Denominazione struttura conservativa - livello 1: Pio Istituto dei Sordi

## UBICAZIONE

### UBICAZIONE FOTO

Fondo: Pio Istituto dei Sordi

Sezione: PIS

Serie archivistica: FAMIGLIA

Contenitore: ALBO 3

Collocazione: ALBO 3\_003

## CRONOLOGIA

### CRONOLOGIA GENERICA

Secolo: XX

Frazione di secolo: prima metà

### CRONOLOGIA SPECIFICA

Da: 1910

Validità: ca.

A: 1940

Validità: ca.

### MOTIVAZIONE CRONOLOGIA

Motivazione: analisi tecnico-formale

## DATI TECNICI

Indicazione di colore: BN

Materia e tecnica: gelatina ai sali d'argento/carta

### MISURE [1 / 3]

Tipo misure: supporto primario

Unità di misura: mm

Altezza: 60

Larghezza: 40

Validità: ca.

### MISURE [2 / 3]

Tipo misure: supporto secondario

Unità di misura: mm

Altezza: 390

Larghezza: 495

Validità: ca.

### MISURE [3 / 3]

Tipo misure: album

Unità di misura: mm

Altezza: 405

Larghezza: 515

Spessore: 115

Validità: ca.

Formato: 40x50

## DATI ANALITICI

### ISCRIZIONI [1 / 3]

Classe di appartenenza: documentaria

Tecnica di scrittura: a penna

Posizione: sul supporto secondario: recto: in alto al centro/ in basso a sinistra

Trascrizione: LA NOSTRA GRANDE FAMIGLIA/ 1°/ LA ON./ COMMISSIONE/ AMMINISTRATRICE // LA PRIMA

### ISCRIZIONI [2 / 3]

Classe di appartenenza: documentaria

Tecnica di scrittura: a penna

Posizione: sul supporto secondario: recto: in alto a destra

Trascrizione: II-1

### ISCRIZIONI [3 / 3]

Classe di appartenenza: didascalica

Tecnica di scrittura: a penna

Posizione: sul supporto secondario: recto: sotto l'immagine

Trascrizione: ORELLI

## CONSERVAZIONE

### STATO DI CONSERVAZIONE

Riferimento alla parte: supporto primario: recto

Data: 2021

Stato di conservazione: mediocre

Indicazioni specifiche: graffi - polvere - specchio d'argento - impronte - ritocchi

## CONDIZIONE GIURIDICA E VINCOLI

### CONDIZIONE GIURIDICA

Indicazione generica: proprietà privata

### COPYRIGHT

Nome: Fondazione Pio Istituto dei Sordi, Milano

Indirizzo: Via Giasone del Maino, 16 - Milano

Diritti d'autore: Pio Istituto dei Sordi

## FONTI E DOCUMENTI DI RIFERIMENTO

### DOCUMENTAZIONE FOTOGRAFICA [1 / 2]

Codice univoco della risorsa: SW\_F\_SUP-SWIS1-0000711\_IMG-000000003

Genere: documentazione allegata

Tipo: matrice digitale colore

Data: 2023

Codice identificativo: SWIS1-0000711-000000003

Nome del file originale: ALBO 3\_003.jpg

### DOCUMENTAZIONE FOTOGRAFICA [2 / 2]

Codice univoco della risorsa: SW\_F\_SUP-SWIS1-0000711\_IMG-000000002

Genere: documentazione allegata

Tipo: fotografia digitale colore

Data: 2020

Codice identificativo: SWIS1-0000711-000000002

Visibilità immagine: 1

Nome del file originale: Album\_3\_Famiglia\_pagina-1.jpg

### BIBLIOGRAFIA [1 / 2]

Genere: bibliografia specifica

Codice ISBN: 9788867806997

Autore: Debè A.

Tipo fonte: libro

Titolo libro o rivista



"Fatti per arte parlanti". Don Giulio Tarra e l'educazione dei sordomuti nella seconda metà dell'Ottocento

Luogo di edizione: Milano

Anno di edizione: 2014

Codice scheda bibliografia: SWIS1-00002

V., pp., nn.: p. 91

V., tavv., figg.: fig. 1

### **BIBLIOGRAFIA [2 / 2]**

Genere: bibliografia specifica

Codice ISBN: 9788893353496

Autore: Frigerio C.

Tipo fonte: libro

Titolo libro o rivista: Paolo Taverna. Il conte amico dei sordomuti (1804-1878)

Luogo di edizione: Milano

Anno di edizione: 2018

Codice scheda bibliografia: SWIS1-00001

V., pp., nn.: p. 40

V., tavv., figg.: fig. 12

## **ACCESSO AI DATI**

### **SPECIFICHE DI ACCESSO AI DATI**

Profilo di accesso: 2

Motivazione: scheda di bene di proprietà privata

## **COMPILAZIONE**

### **COMPILAZIONE**

Anno di redazione: 2021

Ente compilatore: Pio Istituto dei Sordi

Nome: Pacchiana, Daniela

Referente scientifico: Des Dorides, Luca

Funzionario responsabile: Cattaneo, Stefano

