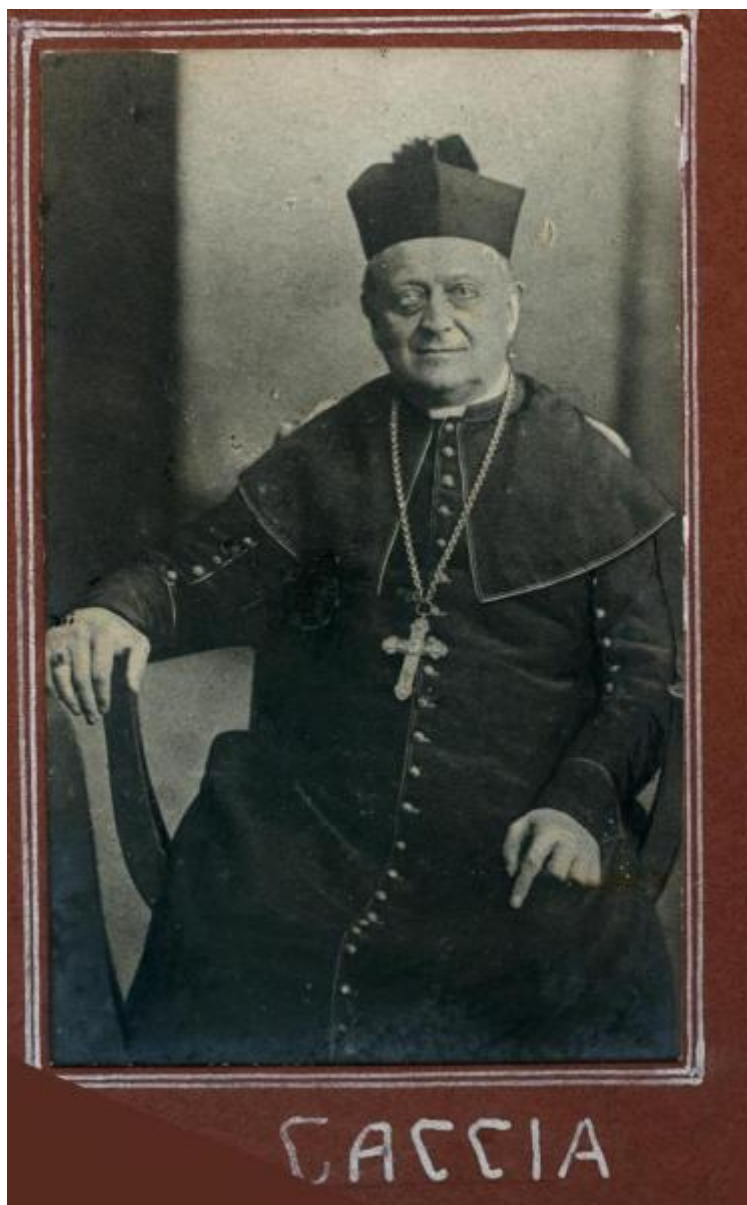


Ritratto maschile - Monsignore Caccia, membro del Consiglio di Amministrazione del Pio Istituto dei Sordi

Non identificato



Link risorsa: <https://www.lombardiabeniculturali.it/fotografie/schede/IMM-SWIS1-0000679/>

Scheda SIRBeC: <https://www.lombardiabeniculturali.it/fotografie/schede-complete/IMM-SWIS1-0000679/>

CODICI

Unità operativa: SWIS1

Numero scheda: 679

Codice scheda: IMM-SWIS1-0000679

Tipo di scheda: AFRLIMM

Identificazione: Ritratto maschile - Monsignore Caccia, membro del Consiglio di Amministrazione del Pio Istituto dei Sordi

Nomi: Caccia

SOGGETTO

CLASSIFICAZIONE

Altra classificazione: ritratto

Tipo classificazione: Classificazione per genere fotografico Archivi dell'Immagine - Regione Lombardia

THESAURUS [1 / 2]

Descrittore: biografia / ritratto

Tipo thesaurus: Thesaurus AESS, Archivi dell'Immagine - Regione Lombardia

THESAURUS [2 / 2]

Descrittore: religione

Tipo thesaurus: Thesaurus AESS, Archivi dell'Immagine - Regione Lombardia

LUOGO E DATA DELLA RIPRESA

LOCALIZZAZIONE

Stato: Italia

Data: 1870 ca.-1899 ca.

DATAZIONE GENERICA

Secolo: XIX

Frazione di secolo: seconda metà

DATAZIONE SPECIFICA

Da: 1870

Validità: ca.

A: 1899

Validità: ca.

DEFINIZIONE CULTURALE

AUTORE DELLA FOTOGRAFIA

Nome di persona o ente: Non identificato

Riferimento all'intervento: fotografo principale

Codice scheda autore: AUF-SWIS1-0000008

Motivazione dell'attribuzione: n.r.

COMPILAZIONE

COMPILAZIONE

Anno di redazione: 2021

Ente compilatore: Pio Istituto dei Sordi

Nome: Pacchiana, Daniela

Referente scientifico: Des Dorides, Luca

Funzionario responsabile: Cattaneo, Stefano

SUPPORTO COLLEGATO: AFRLSUP - SUP-SWIS1-0000712 [1 / 1]

CODICI

Unità operativa: SWIS1

Numero scheda: 712

Codice scheda: SUP-SWIS1-0000712

RIFERIMENTO SCHEDA IMMAGINE

Codice IDK della scheda immagine: IMM-SWIS1-0000679

Tipo scheda: F

Livello ricerca: P

CODICE UNIVOCO

Codice regione: 03

Ente schedatore: R03/ Pio Istituto dei Sordi

Ente competente: S27

RELAZIONI

STRUTTURA COMPLESSA

Livello: 4

Codice IDK della scheda madre: SUP-SWIS1-0000708

OGGETTO

OGGETTO

Definizione dell'oggetto: positivo

Natura biblioteconomica dell'oggetto: m

Originalità: originale

QUANTITA'

Numero oggetti/elementi: 1

Numero d'ordine: 4

SOGGETTO

TITOLO

Titolo attribuito: Mons. Caccia, membro del Consiglio di Amministrazione del Pio Istituto dei Sordi

Specifiche titolo: del catalogatore: iscrizione manoscritta sul recto del supporto secondario

LOCALIZZAZIONE GEOGRAFICO-AMMINISTRATIVA

INDICAZIONE DEL CONTENITORE FISICO

Codice del contenitore fisico: 26959

Categoria del contenitore fisico: architettura

LOCALIZZAZIONE GEOGRAFICO-AMMINISTRATIVA ATTUALE

Stato: Italia

Regione: Lombardia

Provincia: MI

Nome provincia: Milano

Codice ISTAT comune: 015146

Comune: Milano

COLLOCAZIONE SPECIFICA

Tipologia: palazzo

Qualificazione: privato

Denominazione: Palazzo Via Giasone del Maino, 16

Indirizzo: Via Giasone del Maino, 16

Codice della scheda ILC: SWLI1-00002

Denominazione struttura conservativa - livello 1: Pio Istituto dei Sordi

UBICAZIONE

UBICAZIONE FOTO

Fondo: Pio Istituto dei Sordi

Sezione: PIS

Serie archivistica: FAMIGLIA

Contenitore: ALBO 3

Collocazione: ALBO 3_004

CRONOLOGIA

CRONOLOGIA GENERICA

Secolo: XX

Frazione di secolo: prima metà

CRONOLOGIA SPECIFICA

Da: 1910

Validità: ca.

A: 1940

Validità: ca.

MOTIVAZIONE CRONOLOGIA

Motivazione: analisi tecnico-formale

DATI TECNICI

Indicazione di colore: BN

Materia e tecnica: gelatina ai sali d'argento/carta

MISURE [1 / 3]

Tipo misure: supporto primario

Unità di misura: mm

Altezza: 89

Larghezza: 55

Validità: ca.

MISURE [2 / 3]

Tipo misure: supporto secondario

Unità di misura: mm

Altezza: 390

Larghezza: 495

Validità: ca.

MISURE [3 / 3]

Tipo misure: album

Unità di misura: mm

Altezza: 405

Larghezza: 515

Spessore: 115

Validità: ca.

Formato: 40x50

DATI ANALITICI

ISCRIZIONI [1 / 3]

Classe di appartenenza: documentaria

Tecnica di scrittura: a penna

Posizione: sul supporto secondario: recto: in alto al centro/ in basso a sinistra

Trascrizione: LA NOSTRA GRANDE FAMIGLIA/ 1°/ LA ON./ COMMISSIONE/ AMMINISTRATRICE // LA PRIMA

ISCRIZIONI [2 / 3]

Classe di appartenenza: documentaria

Tecnica di scrittura: a penna

Posizione: sul supporto secondario: recto: in alto a destra

Trascrizione: II-1

ISCRIZIONI [3 / 3]

Classe di appartenenza: didascalica

Tecnica di scrittura: a penna

Posizione: sul supporto secondario: recto: sotto l'immagine

Trascrizione: MONS. CACCIA

CONSERVAZIONE

STATO DI CONSERVAZIONE

Riferimento alla parte: supporto primario: recto

Data: 2021

Stato di conservazione: mediocre

Indicazioni specifiche: graffi - polvere - pieghe - macchie - ritocchi - specchio d'argento

CONDIZIONE GIURIDICA E VINCOLI

CONDIZIONE GIURIDICA

Indicazione generica: proprietà privata

COPYRIGHT

Nome: Fondazione Pio Istituto dei Sordi, Milano

Indirizzo: Via Giasone del Maino, 16 - Milano

Diritti d'autore: Pio Istituto dei Sordi

FONTI E DOCUMENTI DI RIFERIMENTO

DOCUMENTAZIONE FOTOGRAFICA [1 / 2]

Codice univoco della risorsa: SW_F_SUP-SWIS1-0000712_IMG-000000003

Genere: documentazione allegata

Tipo: matrice digitale colore

Data: 2023

Codice identificativo: SWIS1-0000712-000000003

Nome del file originale: ALBO 3_004.jpg

DOCUMENTAZIONE FOTOGRAFICA [2 / 2]

Codice univoco della risorsa: SW_F_SUP-SWIS1-0000712_IMG-000000002

Genere: documentazione allegata

Tipo: fotografia digitale colore

Data: 2020

Codice identificativo: SWIS1-0000712-000000002

Visibilità immagine: 1

Nome del file originale: Album_3_Famiglia_pagina-1.jpg

BIBLIOGRAFIA [1 / 2]

Genere: bibliografia specifica

Codice ISBN: 9788867806997

Autore: Debè A.

Tipo fonte: libro

Titolo libro o rivista

"Fatti per arte parlanti". Don Giulio Tarra e l'educazione dei sordomuti nella seconda metà dell'Ottocento

Luogo di edizione: Milano

Anno di edizione: 2014

Codice scheda bibliografia: SWIS1-00002

V., pp., nn.: p. 91

V., tavv., figg.: fig. 1

BIBLIOGRAFIA [2 / 2]

Genere: bibliografia specifica

Codice ISBN: 9788893353496

Autore: Frigerio C.

Tipo fonte: libro

Titolo libro o rivista: Paolo Taverna. Il conte amico dei sordomuti (1804-1878)

Luogo di edizione: Milano

Anno di edizione: 2018

Codice scheda bibliografia: SWIS1-00001

V., pp., nn.: p. 40

V., tavv., figg.: fig. 12

ACCESSO AI DATI

SPECIFICHE DI ACCESSO AI DATI

Profilo di accesso: 2

Motivazione: scheda di bene di proprietà privata

COMPILAZIONE

COMPILAZIONE

Anno di redazione: 2021

Ente compilatore: Pio Istituto dei Sordi

Nome: Pacchiana, Daniela

Referente scientifico: Des Dorides, Luca

Funzionario responsabile: Cattaneo, Stefano

