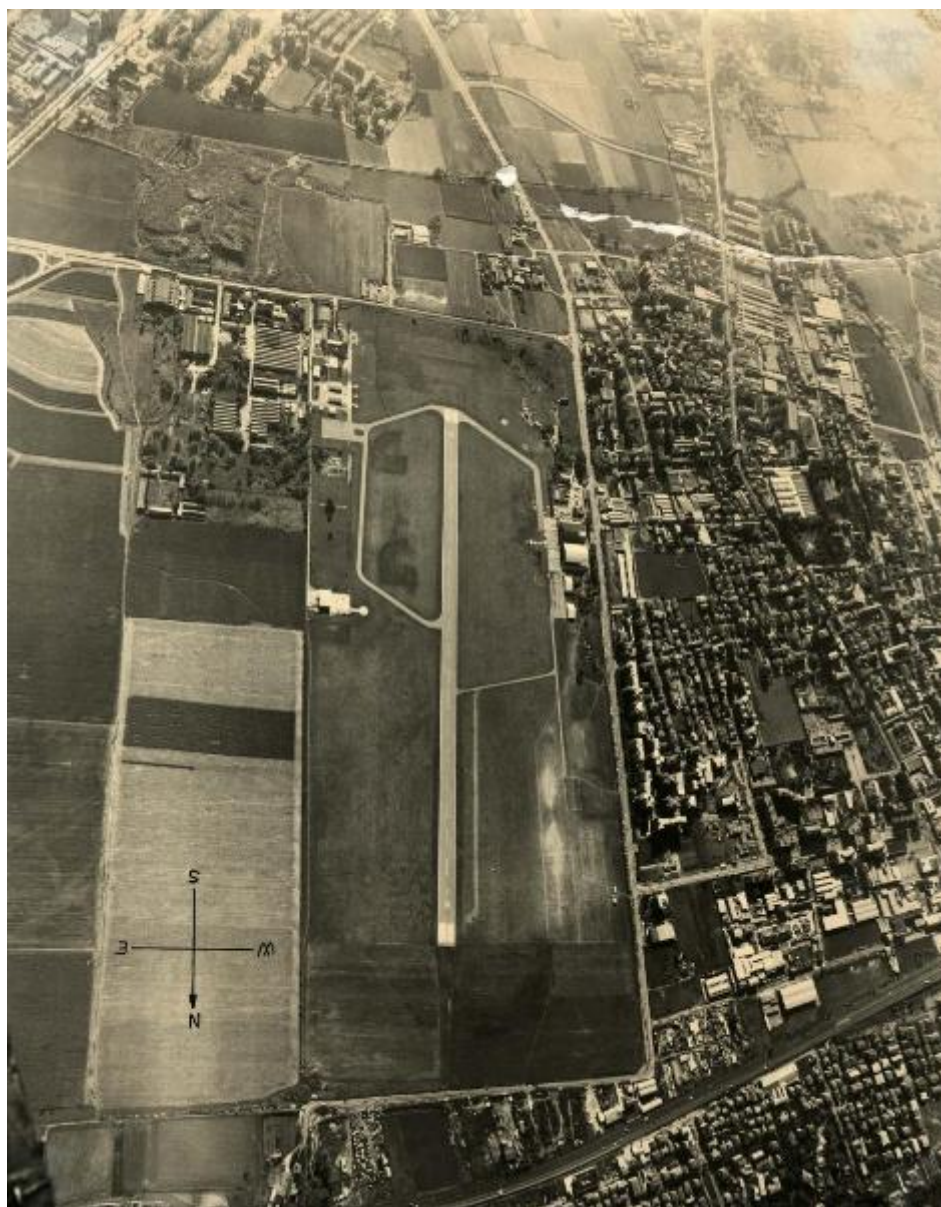


**Cinisello Balsamo / Bresso / Sesto San Giovanni /
Milano - Veduta aerea da nord a sud sull'area poi
occupata dal Parco Nord, settore Aeroporto, Est,
Montagnetta, Adriatico, Bresso sud, Bruzzano Niguarda
/ Autostrada - Via XX Settembre - Aeroporto di Bresso -
Terreno e campi - Cascina (poi Cascina Centro Parco) -
Binario Breda - Capannoni Breda - Via Clerici - La
Montagnetta - Piccolo carroponete Breda (poi Teatrino
del Parco Nord)**

Foroni, Sergio



Link risorsa: <https://www.lombardiabeniculturali.it/fotografie/schede/IMM-SWPN1-0000523/>

Scheda SIRBeC: <https://www.lombardiabeniculturali.it/fotografie/schede-complete/IMM-SWPN1-0000523/>

CODICI

Unità operativa: SWPN1

Numero scheda: 523

Codice scheda: IMM-SWPN1-0000523

Tipo di scheda: AFRLIMM

Identificazione [1 / 2]

Autostrada - Via XX Settembre - Aeroporto di Bresso - Terreno e campi - Cascina (poi Cascina Centro Parco) - Binario Breda - Capannoni Breda - Via Clerici - La Montagnetta - Piccolo carroponete Breda (poi Teatrino del Parco Nord)

Identificazione [2 / 2]

Cinisello Balsamo / Bresso / Sesto San Giovanni / Milano - Veduta aerea da nord a sud sull'area poi occupata dal Parco Nord, settore Aeroporto, Est, Montagnetta, Adriatico, Bresso sud, Bruzzano Niguarda

SOGGETTO

CLASSIFICAZIONE [1 / 2]

Altra classificazione: paesaggio

Tipo classificazione: Classificazione per genere fotografico Archivi dell'Immagine - Regione Lombardia

CLASSIFICAZIONE [2 / 2]

Altra classificazione: reportage

Tipo classificazione: Classificazione per genere fotografico Archivi dell'Immagine - Regione Lombardia

THESAURUS [1 / 3]

Descrittore: parchi / giardini / orti

Tipo thesaurus: Thesaurus AESS, Archivi dell'Immagine - Regione Lombardia

THESAURUS [2 / 3]

Descrittore: natura

Tipo thesaurus: Thesaurus AESS, Archivi dell'Immagine - Regione Lombardia

THESAURUS [3 / 3]

Descrittore: città

Tipo thesaurus: Thesaurus AESS, Archivi dell'Immagine - Regione Lombardia

LUOGO E DATA DELLA RIPRESA

LOCALIZZAZIONE

Stato: Italia

Regione: Lombardia

Provincia: MI

Comune: Cinisello Balsamo

Data: 1980

DATAZIONE GENERICA

Secolo: XX

Frazione di secolo: ultimo quarto

DATAZIONE SPECIFICA

Da: 1980

A: 1980

DEFINIZIONE CULTURALE

AUTORE DELLA FOTOGRAFIA

Nome di persona o ente: Foroni, Sergio

Tipo intestazione: P

Dati anagrafici/estremi cronologici: notizie 1980 ca.

Riferimento all'intervento: fotografo principale

Codice scheda autore: AUF-SWPN1-0000002

Motivazione dell'attribuzione: iscrizione

Specifiche sull'attribuzione: su contenitore originale

COMPILAZIONE

COMPILAZIONE

Anno di redazione: 2019

Ente compilatore: Parco Nord Milano

Nome: Nicolini, Melissa

Referente scientifico: Cerletti, Maddalena

Funzionario responsabile: Colombo, Tomaso

SUPPORTO COLLEGATO: AFRLSUP - SUP-SWPN1-0000551 [1 / 2]

CODICI

Unità operativa: SWPN1

Numero scheda: 551

Codice scheda: SUP-SWPN1-0000551

RIFERIMENTO SCHEDA IMMAGINE

Codice IDK della scheda immagine: IMM-SWPN1-0000523

Tipo scheda: F

Livello ricerca: P

CODICE UNIVOCO

Codice regione: 03

Ente schedatore: R03/ Parco Nord Milano

Ente competente: S27

OGGETTO

OGGETTO

Definizione dell'oggetto: positivo

Natura biblioteconomica dell'oggetto: m

Originalità: originale

QUANTITA'

Numero oggetti/elementi: 1

SOGGETTO

TITOLO

Titolo attribuito: Veduta aerea dell'area intorno all'aeroporto di Bresso, 1980

Specifiche titolo: del catalogatore

LOCALIZZAZIONE GEOGRAFICO-AMMINISTRATIVA

INDICAZIONE DEL CONTENITORE FISICO

Codice del contenitore fisico: 26950

Categoria del contenitore fisico: architettura

LOCALIZZAZIONE GEOGRAFICO-AMMINISTRATIVA ATTUALE

Stato: Italia

Regione: Lombardia

Provincia: MI

Nome provincia: Milano

Codice ISTAT comune: 015209

Comune: Sesto San Giovanni

COLLOCAZIONE SPECIFICA

Tipologia: cascina

Denominazione: Cascina Centro Parco (Parco Nord Milano)

Indirizzo: Via Clerici, 150

Denominazione struttura conservativa - livello 1: Ente Parco Nord Milano

Denominazione struttura conservativa - livello 2: Archivio fotografico

ACCESSIBILITA' DEL BENE

Accessibilità: SI

UBICAZIONE

UBICAZIONE FOTO

Fondo: Archivio Parco Nord Milano

Sezione: APN

Serie archivistica: Ricognizione aerea, 1980

Collocazione: APN_ST4_13

INVENTARIO

Denominazione: Inventario Archivio fotografico Parco Nord

Data: 2018

Numero di inventario generale: 97

CRONOLOGIA

CRONOLOGIA GENERICA

Secolo: XX

Frazione di secolo: ultimo quarto

CRONOLOGIA SPECIFICA

Da: 1980

Validità: ca.

A: 1980

Validità: ca.

MOTIVAZIONE CRONOLOGIA [1 / 2]

Motivazione: confronto

Specifiche: con altre stampe

MOTIVAZIONE CRONOLOGIA [2 / 2]

Motivazione: analisi storica

Specifiche: l'ospedale Bassini, presente in altre immagini dello stesso servizio, entra in funzione nel 1980

DATI TECNICI

Indicazione di colore: BN

Materia e tecnica: gelatina bromuro d'argento/carta

MISURE

Tipo misure: supporto primario

Unità di misura: mm

Altezza: 302

Larghezza: 239

Formato: 24x30

CONSERVAZIONE

STATO DI CONSERVAZIONE

Data: 2019

Stato di conservazione: mediocre

Indicazioni specifiche

pieghe - impronte - graffi - sporcizia - taglio - lacuna - ingiallimento - opacizzazione - impronta in rilievo

Modalità di conservazione: inserita all'interno di buste in polietilene, in raccoglitori ad anelli a norma

CONDIZIONE GIURIDICA E VINCOLI

CONDIZIONE GIURIDICA

Indicazione generica: proprietà privata

COPYRIGHT

Nome: Eredi Foroni, Sergio

Diritti d'autore: eredi autore

FONTI E DOCUMENTI DI RIFERIMENTO

DOCUMENTAZIONE FOTOGRAFICA

Codice univoco della risorsa: SW_F_SUP-SWPN1-0000551_IMG-0000000001

Genere: documentazione allegata

Tipo: matrice digitale colore

Data: 2019

Codice identificativo: sup_SWPN1_0000551

Visibilità immagine: 1

Nome del file originale: sup_SWPN1_0000551.jpg

ACCESSO AI DATI

SPECIFICHE DI ACCESSO AI DATI

Profilo di accesso: 1

Motivazione: bene di proprietà privata

COMPILAZIONE

COMPILAZIONE

Anno di redazione: 2019

Ente compilatore: Parco Nord Milano

Nome: Nicolini, Melissa

Referente scientifico: Cerletti, Maddalena

Funzionario responsabile: Colombo, Tomaso



SUPPORTO COLLEGATO: AFRLSUP - SUP-SWPN1-0000552 [2 / 2]

CODICI

Unità operativa: SWPN1

Numero scheda: 552

Codice scheda: SUP-SWPN1-0000552

RIFERIMENTO SCHEDA IMMAGINE

Codice IDK della scheda immagine: IMM-SWPN1-0000523

Tipo scheda: F

Livello ricerca: P

CODICE UNIVOCO

Codice regione: 03

Ente schedatore: R03/ Parco Nord Milano

Ente competente: S27

OGGETTO

OGGETTO

Definizione dell'oggetto: positivo

Natura biblioteconomica dell'oggetto: m

Originalità: originale

QUANTITA'

Numero oggetti/elementi: 1

SOGGETTO

TITOLO

Titolo attribuito: Veduta aerea dell'area intorno all'aeroporto di Bresso, 1980

Specifiche titolo: del catalogatore

LOCALIZZAZIONE GEOGRAFICO-AMMINISTRATIVA

INDICAZIONE DEL CONTENITORE FISICO

Codice del contenitore fisico: 26950

Categoria del contenitore fisico: architettura

LOCALIZZAZIONE GEOGRAFICO-AMMINISTRATIVA ATTUALE

Stato: Italia

Regione: Lombardia

Provincia: MI

Nome provincia: Milano

Codice ISTAT comune: 015209

Comune: Sesto San Giovanni

COLLOCAZIONE SPECIFICA

Tipologia: cascina

Denominazione: Cascina Centro Parco (Parco Nord Milano)

Indirizzo: Via Clerici, 150

Denominazione struttura conservativa - livello 1: Ente Parco Nord Milano

Denominazione struttura conservativa - livello 2: Archivio fotografico

ACCESSIBILITA' DEL BENE

Accessibilità: SI

UBICAZIONE

UBICAZIONE FOTO

Fondo: Archivio Parco Nord Milano

Sezione: APN

Serie archivistica: Ricognizione aerea, 1980

Collocazione: APN_ST4_14

INVENTARIO

Denominazione: Inventario Archivio fotografico Parco Nord

Data: 2018

Numero di inventario generale: 97

CRONOLOGIA

CRONOLOGIA GENERICA

Secolo: XX

Frazione di secolo: ultimo quarto

CRONOLOGIA SPECIFICA

Da: 1980

Validità: ca.

A: 1980

Validità: ca.

MOTIVAZIONE CRONOLOGIA [1 / 2]

Motivazione: confronto

Specifiche: con altre stampe

MOTIVAZIONE CRONOLOGIA [2 / 2]

Motivazione: analisi storica

Specifiche: l'ospedale Bassini, presente in altre immagini dello stesso servizio, entra in funzione nel 1980

DATI TECNICI

Indicazione di colore: BN

Materia e tecnica: gelatina bromuro d'argento/carta

MISURE

Tipo misure: supporto primario

Unità di misura: mm

Altezza: 302

Larghezza: 239

Formato: 24x30

CONSERVAZIONE

STATO DI CONSERVAZIONE

Data: 2019

Stato di conservazione: buono

Indicazioni specifiche: impronte - graffi - pieghe

Modalità di conservazione: inserita all'interno di buste in polietilene, in raccoglitori ad anelli a norma

CONDIZIONE GIURIDICA E VINCOLI

CONDIZIONE GIURIDICA

Indicazione generica: proprietà privata

COPYRIGHT

Nome: Eredi Foroni, Sergio

Diritti d'autore: eredi autore

FONTI E DOCUMENTI DI RIFERIMENTO

DOCUMENTAZIONE FOTOGRAFICA

Codice univoco della risorsa: SW_F_SUP-SWPN1-0000552_IMG-0000000001

Genere: documentazione allegata

Tipo: matrice digitale b/n

Data: 2019

Codice identificativo: sup_SWPN1_0000552

Visibilità immagine: 1

Nome del file originale: sup_SWPN1_0000552.jpg

ACCESSO AI DATI

SPECIFICHE DI ACCESSO AI DATI

Profilo di accesso: 1

Motivazione: bene di proprietà privata

COMPILAZIONE

COMPILAZIONE

Anno di redazione: 2019

Ente compilatore: Parco Nord Milano

Nome: Nicolini, Melissa

Referente scientifico: Cerletti, Maddalena

Funzionario responsabile: Colombo, Tomaso

