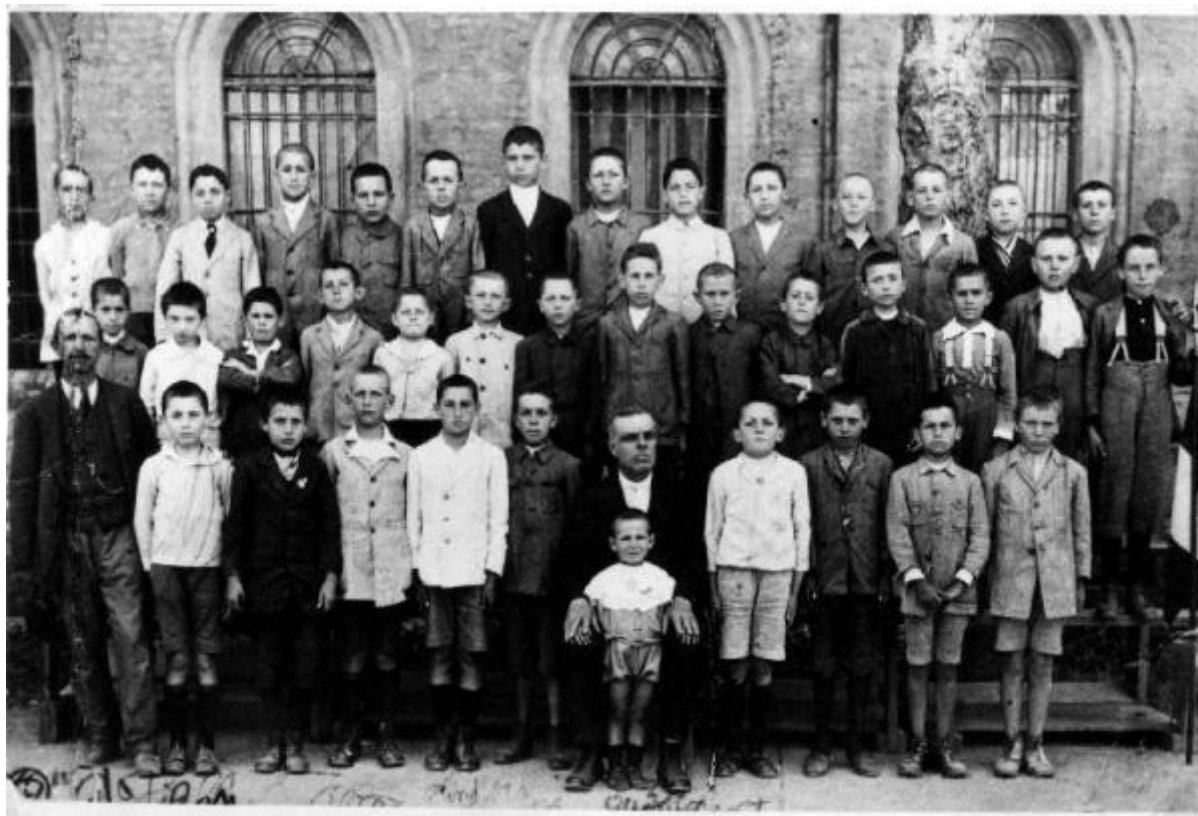


Ritratto di gruppo maschile - Alunni Scuola Elementare - Maestro Ghidotti - Bidello Merlo

Non identificato



Link risorsa: <https://www.lombardiabeniculturali.it/fotografie/schede/IMM-T1020-000056/>

Scheda SIRBeC: <https://www.lombardiabeniculturali.it/fotografie/schede-complete/IMM-T1020-000056/>

CODICI

Unità operativa: T1020

Numero scheda: 56

Codice scheda: IMM-T1020-0000056

Tipo di scheda: AFRLIMM

SOGGETTO

SOGGETTO

Indicazioni sul soggetto: Classe maschile 1^a Elementare. In prima fila posano anche il maestro Ghidotti ed il bidello Merlo.

Identificazione: Ritratto di gruppo maschile - Alunni Scuola Elementare - Maestro Ghidotti - Bidello Merlo

Nomi [1 / 2]: Ghidotti

Nomi [2 / 2]: Merlo

CLASSIFICAZIONE

Altra classificazione: ritratto

Tipo classificazione: Classificazione per genere fotografico Archivi dell'Immagine - Regione Lombardia

THESAURUS

Descrittore: istruzione

Tipo thesaurus: Thesaurus AESS, Archivi dell'Immagine - Regione Lombardia

LUOGO E DATA DELLA RIPRESA

LOCALIZZAZIONE

Stato: Italia

Regione: Lombardia

Provincia: MN

Comune: Canneto sull'Oglio

Data: 1921

DATAZIONE GENERICA

Secolo: XX

DATAZIONE SPECIFICA

Da: 1921

A: 1921

DEFINIZIONE CULTURALE

AUTORE DELLA FOTOGRAFIA

Nome di persona o ente: Non identificato

Tipo intestazione: P

AMBITO STORICO-FOTOGRAFICO

Denominazione: studio fotografico lombardo

Motivazione dell'attribuzione: analisi storica

COMPILAZIONE

COMPILAZIONE

Anno di redazione: 2010

Ente compilatore: Museo Civico di Canneto sull'Oglio

Nome: Massari, Francesca

Referente scientifico: Massari, Francesca

Funzionario responsabile: Usberti, Cecilia

SUPPORTO COLLEGATO: AFRLSUP - SUP-T1020-0000060 [1 / 1]

CODICI

Unità operativa: T1020

Numero scheda: 60

Codice scheda: SUP-T1020-0000060

RIFERIMENTO SCHEDA IMMAGINE

Codice IDK della scheda immagine: IMM-T1020-0000056

Tipo scheda: F

Livello ricerca: C

CODICE UNIVOCO

Codice regione: 03

Ente schedatore: R03/ Museo Civico di Canneto sull'Oglio

Ente competente: S23

OGGETTO

OGGETTO

Definizione dell'oggetto: positivo

Natura biblioteconomica dell'oggetto: c

Forma specifica dell'oggetto: cartella

Originalità: riproduzione

QUANTITA'

Numero oggetti/elementi: 1

SOGGETTO

TITOLO

Titolo proprio: Classe 1[^] elementare 1921

Specifiche titolo: Didascalia manoscritta dal collezionista sul supporto cartaceo

LOCALIZZAZIONE GEOGRAFICO-AMMINISTRATIVA

INDICAZIONE DEL CONTENITORE FISICO

Codice del contenitore fisico: 9312

Categoria del contenitore fisico: architettura

LOCALIZZAZIONE GEOGRAFICO-AMMINISTRATIVA ATTUALE

Stato: Italia

Regione: Lombardia

Provincia: MN

Nome provincia: Mantova

Codice ISTAT comune: 020008

Comune: Canneto sull'Oglio

COLLOCAZIONE SPECIFICA

Tipologia: scuola

Qualificazione: pubblico

Denominazione: Museo Civico

Indirizzo: Piazza Gramsci, 51

Denominazione struttura conservativa - livello 1: Museo Civico di Canneto sull'Oglio

Denominazione struttura conservativa - livello 2: Ecomuseo delle Valli Oglio-Chiese

Tipologia struttura conservativa: museo

Collocazione originaria: NO

Altra denominazione: Casa Piazza Gramsci 51

ACCESSIBILITA' DEL BENE

Accessibilità: SI

UBICAZIONE

UBICAZIONE FOTO

Fondo: Fondo Enzo Favalli

Sezione: favper

Serie archivistica: Personaggi

CRONOLOGIA

CRONOLOGIA GENERICA

Secolo: XX

Frazione di secolo: seconda metà

CRONOLOGIA SPECIFICA

Da: 1960

A: 1997

MOTIVAZIONE CRONOLOGIA

Motivazione: comunicazione orale

Specifiche: intervista alla moglie del collezionista, Sig.ra Maria Contarini in Favalli

PRODUZIONE E DIFFUSIONE

RESPONSABILITA' [1 / 2]

Nome di persona o ente: Favalli, Enzo

Tipo intestazione: P

Dati anagrafici/estremi cronologici: 1920-1997

Luogo: Canneto sull'Oglio

Specifiche sull'attribuzione

La cartolina è fissata con adesivi angolari su supporto cartaceo che riporta l'indicazione didascalica di soggettazione, manoscritta dallo stesso collezionista

Codice scheda autore: AUF-T1040-0000001

Riferimento al ruolo: collezionista

Motivazione dell'attribuzione: contesto

RESPONSABILITA' [2 / 2]

Nome di persona o ente: Studio Rizzieri

Tipo intestazione: P

Dati anagrafici/estremi cronologici: sec. XX seconda metà

Luogo: Canneto sull'Oglio

Circostanza

Il collezionista ha restituito l'originale fotografico alla famiglia proprietaria, dopo aver fatto eseguire la riproduzione

Data: XX seconda metà

Specifiche sull'attribuzione

Sul verso, in basso a destra, è riportato il timbro dello studio fotografico che ha realizzato la riproduzione

Codice scheda autore: AUF-T1040-0000002

Indicazione del nome e dell'indirizzo

RIZZIERI Foto/ CANNETO Tel. 0376/70228/ GAMBARA Tel. 030/956285/ RIPRODUZIONE

Riferimento al ruolo: stampatore

Motivazione dell'attribuzione: timbro

DATI TECNICI

Indicazione di colore: BN

Materia e tecnica: gelatina bromuro d'argento/carta

MISURE [1 / 2]

Tipo misure: singola immagine

Unità di misura: cm

Altezza: 11,9

Larghezza: 17,5

MISURE [2 / 2]

Tipo misure: supporto primario

Altezza: 29,5

Larghezza: 21

Formato: 13x18

DATI ANALITICI

ISCRIZIONI [1 / 2]

Classe di appartenenza: didascalica

Tecnica di scrittura: a penna

Posizione: sul supporto primario: recto: sotto l'immagine

Trascrizione: Classe 1^a elementare 1921 / Maestro Ghidotti, bidello Merlo

ISCRIZIONI [2 / 2]

Classe di appartenenza: documentaria

Tecnica di scrittura: a penna

Posizione: verso

Trascrizione: 156

STEMMI/MARCHI/TIMBRI

Classe di appartenenza: timbro

Qualificazione: commerciale

Identificazione: Studio Rizzieri

Quantità: 1

Posizione: verso: in basso a destra

Descrizione

Timbro rettangolare con la scritta RIZZIERI Foto/ CANNETO Tel. 0376/70228/ GAMBARA Tel. 030/956285/
RIPRODUZIONE

Codice scheda autore: AUF-T1040-0000002

Indicazioni sull'oggetto

Il positivo in b/n è fissato con angoli adesivi su supporto cartaceo, dove è stata manoscritta una didascalia che identifica il soggetto

Notizie storico-critiche

Il positivo riproduce uno scatto del 1921, che ritrae la classe maschile 1^a delle Scuole Elementari di Canneto. Gli alunni, in piedi su una pedana e distribuiti su tre file, tengono le braccia distese lungo i fianchi. In prima fila posano anche il maestro Ghidotti ed il bidello Merlo.

CONSERVAZIONE

STATO DI CONSERVAZIONE

Riferimento alla parte: positivo in b/n

Data: 2010

Stato di conservazione: buono

Modalità di conservazione

fissato con angoli adesivi a supporti originali in cartoncino, conservato all'interno di buste forate in polipropilene

CONDIZIONE GIURIDICA E VINCOLI

CONDIZIONE GIURIDICA

Indicazione generica: proprietà privata

FONTI E DOCUMENTI DI RIFERIMENTO

DOCUMENTAZIONE FOTOGRAFICA

Codice univoco della risorsa: SC_F_SUP-T1020-0000060_IMG-0000703369

Genere: documentazione allegata

Tipo: fotografia b/n

Ente proprietario: Associazione Ecologica Museo Oglio Chiese - Canneto sull'Oglio

Collocazione: Centro di documentazione-EcomuseoValliOglioChiese

Codice identificativo: Favalli_332

Formato: 13x18

Visibilità immagine: 1

Collocazione del file nell'archivio locale: C:\Foto SIRBeC\Foto grandi\Fondo Favalli\Personaggi

Nome del file originale: personaggi_002.tif

BIBLIOGRAFIA

Genere: bibliografia di confronto

Autore: Gozzi G.

Titolo libro o rivista

Il Fiume. La Terra. la Gente. La memoria del Novecento. Acquanegra, Calvatone e Canneto raccontano il loro passato in un documento fotografico

Luogo di edizione: Mantova

Anno di edizione: 2002

Codice scheda bibliografia: T1040-00001

V., pp., nn.: p. 202

ACCESSO AI DATI

SPECIFICHE DI ACCESSO AI DATI

Profilo di accesso: 1

Motivazione: dati liberamente accessibili

COMPILAZIONE

COMPILAZIONE

Anno di redazione: 2010

Ente compilatore: Museo Civico di Canneto sull'Oglio

Nome: Massari, Francesca

Referente scientifico: Massari, Francesca

Funzionario responsabile: Usberti, Cecilia

