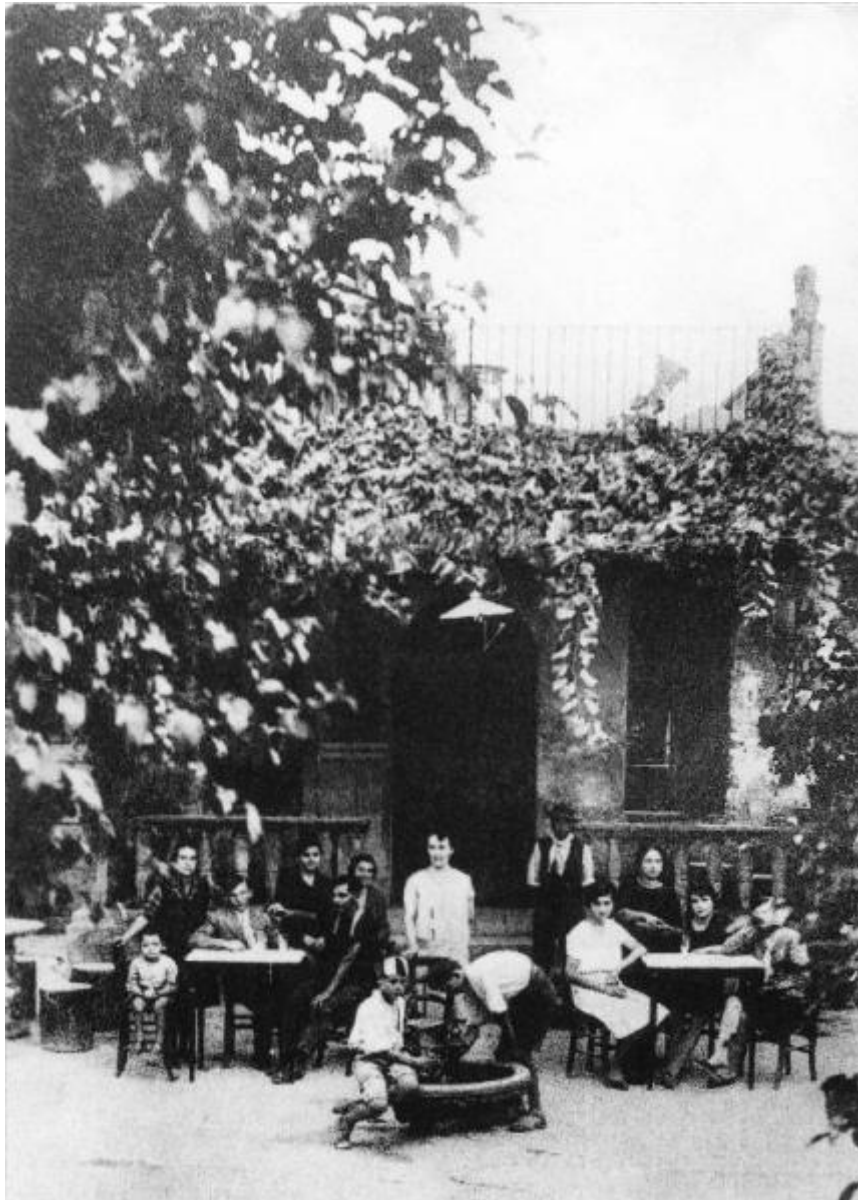


## Ritratto di gruppo - Canneto sull'Oglio - Trattoria Fonte

Non identificato



Link risorsa: <https://www.lombardiabeniculturali.it/fotografie/schede/IMM-T1020-000077/>

Scheda SIRBeC: <https://www.lombardiabeniculturali.it/fotografie/schede-complete/IMM-T1020-000077/>

## CODICI

Unità operativa: T1020

Numero scheda: 77

Codice scheda: IMM-T1020-000077

Tipo di scheda: AFRLIMM

## SOGGETTO

### SOGGETTO

Indicazioni sul soggetto

Lo scatto ritrae alcuni cannetesi seduti ai tavolini della trattoria "Fonte". Alle loro spalle l'ingresso del locale, preceduto dalla balaustra del portico in legno adombrato d'edera.

Identificazione: Ritratto di gruppo - Canneto sull'Oglio - Trattoria Fonte

Nomi: Scalvini, Pilade

### CLASSIFICAZIONE

Altra classificazione: ritratto

Tipo classificazione: Classificazione per genere fotografico Archivi dell'Immagine - Regione Lombardia

### THESAURUS

Descrittore: bar / osteria

Tipo thesaurus: Thesaurus AESS, Archivi dell'Immagine - Regione Lombardia

## LUOGO E DATA DELLA RIPRESA

### LOCALIZZAZIONE

Stato: Italia

Regione: Lombardia

Provincia: MN

Comune: Canneto sull'Oglio

Data: 1920

### DATAZIONE GENERICA

Secolo: XX

### DATAZIONE SPECIFICA

Da: 1920

A: 1920

## DEFINIZIONE CULTURALE

### AUTORE DELLA FOTOGRAFIA

Nome di persona o ente: Non identificato

Tipo intestazione: P

### AMBITO STORICO-FOTOGRAFICO

Denominazione: studio fotografico lombardo

Motivazione dell'attribuzione: analisi storica

## COMPILAZIONE

### COMPILAZIONE

Anno di redazione: 2010

Ente compilatore: Museo Civico di Canneto sull'Oglio

Nome: Massari, Francesca

Referente scientifico: Massari, Francesca

Funzionario responsabile: Usberti, Cecilia

## SUPPORTO COLLEGATO: AFRLSUP - SUP-T1020-0000081 [1 / 1]

### CODICI

Unità operativa: T1020

Numero scheda: 81

Codice scheda: SUP-T1020-0000081

### RIFERIMENTO SCHEDA IMMAGINE

Codice IDK della scheda immagine: IMM-T1020-0000077

Tipo scheda: F

Livello ricerca: C

### CODICE UNIVOCO

Codice regione: 03

Ente schedatore: R03/ Museo Civico di Canneto sull'Oglio

Ente competente: S23

### OGGETTO

#### OGGETTO

Definizione dell'oggetto: positivo

Natura biblioteconomica dell'oggetto: c

Forma specifica dell'oggetto: cartella

Originalità: riproduzione

#### QUANTITA'

Numero oggetti/elementi: 1

### SOGGETTO

#### TITOLO

Titolo proprio: La "Fonte" (1920)

Specifiche titolo: Didascalia manoscritta dal collezionista sul supporto cartaceo

### LOCALIZZAZIONE GEOGRAFICO-AMMINISTRATIVA

## **INDICAZIONE DEL CONTENITORE FISICO**

Codice del contenitore fisico: 9312

Categoria del contenitore fisico: architettura

## **LOCALIZZAZIONE GEOGRAFICO-AMMINISTRATIVA ATTUALE**

Stato: Italia

Regione: Lombardia

Provincia: MN

Nome provincia: Mantova

Codice ISTAT comune: 020008

Comune: Canneto sull'Oglio

## **COLLOCAZIONE SPECIFICA**

Tipologia: scuola

Qualificazione: pubblico

Denominazione: Museo Civico

Indirizzo: Piazza Gramsci, 51

Denominazione struttura conservativa - livello 1: Museo Civico di Canneto sull'Oglio

Denominazione struttura conservativa - livello 2: Ecomuseo delle Valli Oglio-Chiese

Tipologia struttura conservativa: museo

Collocazione originaria: NO

Altra denominazione: Casa Piazza Gramsci 51

## **ACCESSIBILITA' DEL BENE**

Accessibilità: SI

## **UBICAZIONE**

### **UBICAZIONE FOTO**

Fondo: Fondo Enzo Favalli

Sezione: favtra

Serie archivistica: Tradizioni, sport e tempo libero

## **CRONOLOGIA**

## CRONOLOGIA GENERICA

Secolo: XX

Frazione di secolo: seconda metà

## CRONOLOGIA SPECIFICA

Da: 1960

A: 1997

## MOTIVAZIONE CRONOLOGIA

Motivazione: comunicazione orale

Specifiche: intervista alla moglie del collezionista, Sig.ra Maria Contarini in Favalli

## PRODUZIONE E DIFFUSIONE

### RESPONSABILITA' [1 / 2]

Nome di persona o ente: Favalli, Enzo

Tipo intestazione: P

Dati anagrafici/estremi cronologici: 1920-1997

Luogo: Canneto sull'Oglio

Specifiche sull'attribuzione: Sul verso del positivo è riportata la firma del collezionista Enzo Favalli (iniziali E F).

Codice scheda autore: AUF-T1040-0000001

Riferimento al ruolo: collezionista

Motivazione dell'attribuzione: firma

### RESPONSABILITA' [2 / 2]

Nome di persona o ente: Studio Rizzieri

Tipo intestazione: P

Dati anagrafici/estremi cronologici: sec. XX seconda metà

Luogo: Canneto sull'Oglio

Circostanza

Il collezionista ha restituito l'originale fotografico alla famiglia proprietaria, dopo aver fatto eseguire la riproduzione

Data: XX seconda metà

Specifiche sull'attribuzione

Sul verso, in basso a destra, è riportato il timbro dello studio fotografico che ha realizzato la riproduzione

Codice scheda autore: AUF-T1040-0000002

Indicazione del nome e dell'indirizzo

RIZZIERI Foto/ CANNETO Tel. 0376/70228/ GAMBARA Tel. 030/956285/ RIPRODUZIONE

Riferimento al ruolo: stampatore

Motivazione dell'attribuzione: timbro

## DATI TECNICI

Indicazione di colore: BN

Materia e tecnica: gelatina bromuro d'argento/carta

### MISURE [1 / 2]

Tipo misure: singola immagine

Unità di misura: cm

Altezza: 17,6

Larghezza: 12,7

### MISURE [2 / 2]

Tipo misure: supporto primario

Altezza: 29,5

Larghezza: 21

Formato: 13x18

## DATI ANALITICI

### ISCRIZIONI [1 / 3]

Classe di appartenenza: didascalica

Tecnica di scrittura: a penna

Posizione: sul supporto primario: recto: sotto l'immagine

Trascrizione: la "Fonte" (1920)

### ISCRIZIONI [2 / 3]

Classe di appartenenza: documentaria

Tecnica di scrittura: a penna

Posizione: verso

Trascrizione: 136

### **ISCRIZIONI [3 / 3]**

Classe di appartenenza: indicazione di responsabilita'

Tecnica di scrittura: a penna

Posizione: verso

Trascrizione: E F

### **STEMMI/MARCHI/TIMBRI [1 / 2]**

Classe di appartenenza: timbro

Qualificazione: commerciale

Identificazione: Studio Rizzieri

Quantità: 1

Posizione: verso: in basso a destra

Descrizione

Timbro rettangolare con la scritta RIZZIERI Foto/ CANNETO Tel. 0376/70228/ GAMBARA Tel. 030/956285/  
RIPRODUZIONE

Codice scheda autore: AUF-T1040-000002

### **STEMMI/MARCHI/TIMBRI [2 / 2]**

Classe di appartenenza: simbolo

Qualificazione: di collezione

Identificazione: logo AEMOC

Quantità: 1

Posizione: verso

Descrizione

Logo dell'Associazione Ecologica Museo Oglio Chiede - Associazione di Volontariato O.N.L.U.S. a cui la collezione Favalli è stata donata

Indicazioni sull'oggetto

Il positivo in b/n è fissato con angoli adesivi su supporto cartaceo, dove è stata manoscritta una didascalia che identifica il soggetto

Notizie storico-critiche

Il positivo riproduce uno scatto del 1920 che ritrae alcuni cannetesi seduti ai tavolini della trattoria "Fonte". Il locale sorgeva nei pressi della stazione ferroviaria di Canneto, nella zona dove era emerso un pozzo artesiano alle cui acque, la tradizione locale, assegnava poteri di guarigione.

## **CONSERVAZIONE**

### **STATO DI CONSERVAZIONE**

Riferimento alla parte: positivo in b/n



Data: 2010

Stato di conservazione: buono

Modalità di conservazione  
fissato con angoli adesivi a supporti originali in cartoncino, conservato all'interno di buste forate in polipropilene

## CONDIZIONE GIURIDICA E VINCOLI

### CONDIZIONE GIURIDICA

Indicazione generica: proprietà privata

## FONTI E DOCUMENTI DI RIFERIMENTO

### DOCUMENTAZIONE FOTOGRAFICA

Codice univoco della risorsa: SC\_F\_SUP-T1020-0000081\_IMG-0000703390

Genere: documentazione allegata

Tipo: fotografia b/n

Ente proprietario: Associazione Ecologica Museo Oglio Chiese - Canneto sull'Oglio

Collocazione: Centro di documentazione-EcomuseoValliOglioChiese

Codice identificativo: Favalli\_353

Formato: 13x18

Visibilità immagine: 1

Collocazione del file nell'archivio locale: C:\Foto SIRBeC\Foto grandi\Fondo Favalli\Tradizioni, sport e tempo libero

Nome del file originale: tradizioni\_029.tif

## ACCESSO AI DATI

### SPECIFICHE DI ACCESSO AI DATI

Profilo di accesso: 1

Motivazione: dati liberamente accessibili

## COMPILAZIONE

### COMPILAZIONE

Anno di redazione: 2010

Ente compilatore: Museo Civico di Canneto sull'Oglio

Nome: Massari, Francesca

Referente scientifico: Massari, Francesca

Funzionario responsabile: Usberti, Cecilia

