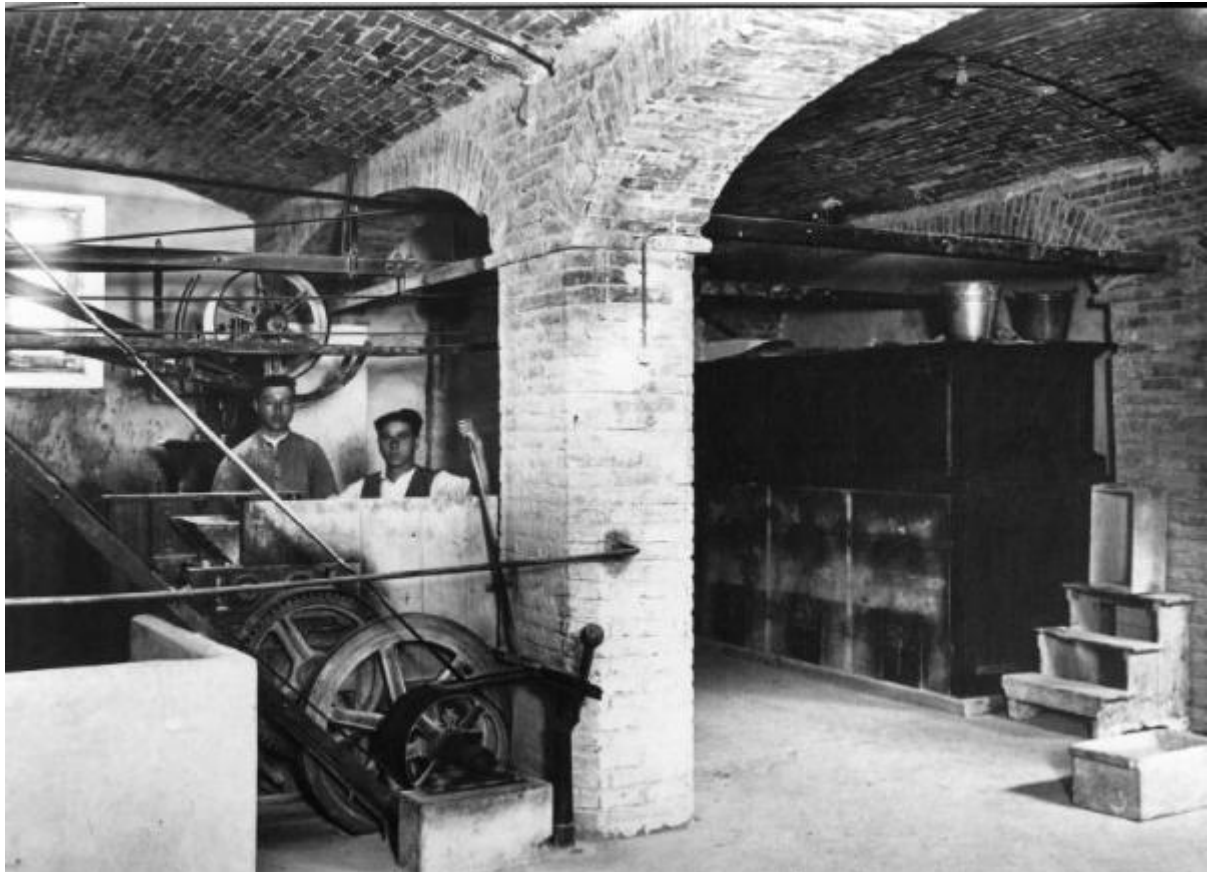


# Produzione della ceramica - Canneto sull'Oglio - Ceramica Furga - Frantoio caselle

Non identificato



Link risorsa: <https://www.lombardiabeniculturali.it/fotografie/schede/IMM-T1040-000065/>

Scheda SIRBeC: <https://www.lombardiabeniculturali.it/fotografie/schede-complete/IMM-T1040-000065/>

## CODICI

Unità operativa: T1040

Numero scheda: 65

Codice scheda: IMM-T1040-0000065

Tipo di scheda: AFRLIMM

## SOGGETTO

### SOGGETTO

Indicazioni sul soggetto

Lo scatto ritrae due operai della Ceramica Furga negli ambienti dell'interrato, dove è collocato il frantoio per le caselle (contenitori di materiale refrattario che proteggono i prodotti della lavorazione in fase di cottura) danneggiate.

Identificazione: Produzione della ceramica - Canneto sull'Oglio - Ceramica Furga - Frantoio caselle

### CLASSIFICAZIONE

Altra classificazione: foto industriale

Tipo classificazione: Classificazione per genere fotografico Archivi dell'Immagine - Regione Lombardia

### THESAURUS

Descrittore: lavoro operaio

Tipo thesaurus: Thesaurus AESS, Archivi dell'Immagine - Regione Lombardia

## LUOGO E DATA DELLA RIPRESA

### LOCALIZZAZIONE

Stato: Italia

Regione: Lombardia

Provincia: MN

Comune: Canneto sull'Oglio

Data: 1930 ca.

### DATAZIONE GENERICA

Secolo: XX

### DATAZIONE SPECIFICA

Da: 1930

A: 1940

## DEFINIZIONE CULTURALE

### AUTORE DELLA FOTOGRAFIA

Nome di persona o ente: Non identificato

Tipo intestazione: P

### AMBITO STORICO-FOTOGRAFICO

Denominazione: studio fotografico lombardo

Motivazione dell'attribuzione: analisi storica

## COMPILAZIONE

### COMPILAZIONE

Anno di redazione: 2010

Ente compilatore: Museo Civico di Canneto sull'Oglio

Nome: Massari, Francesca

Referente scientifico: Massari, Francesca

Funzionario responsabile: Usberti, Cecilia

## SUPPORTO COLLEGATO: AFRLSUP - SUP-T1040-0000075 [1 / 1]

### CODICI

Unità operativa: T1040

Numero scheda: 75

Codice scheda: SUP-T1040-0000075

### RIFERIMENTO SCHEDA IMMAGINE

Codice IDK della scheda immagine: IMM-T1040-0000065

Tipo scheda: F

Livello ricerca: C

### CODICE UNIVOCO

Codice regione: 03

Ente schedatore: R03/ Museo Civico di Canneto sull'Oglio

Ente competente: S23

### OGGETTO

#### OGGETTO

Definizione dell'oggetto: positivo

Natura biblioteconomica dell'oggetto: c

Forma specifica dell'oggetto: cartella

Originalità: riproduzione

#### QUANTITA'

Numero oggetti/elementi: 1

### SOGGETTO

#### TITOLO

Titolo proprio: Ceramica Furga, interrato: frantoio per caselle rotte, contenitori in refrattario per cottura

Specifiche titolo: Didascalia manoscritta dal collezionista sul supporto cartaceo

### LOCALIZZAZIONE GEOGRAFICO-AMMINISTRATIVA

## **INDICAZIONE DEL CONTENITORE FISICO**

Codice del contenitore fisico: 9312

Categoria del contenitore fisico: architettura

## **LOCALIZZAZIONE GEOGRAFICO-AMMINISTRATIVA ATTUALE**

Stato: Italia

Regione: Lombardia

Provincia: MN

Nome provincia: Mantova

Codice ISTAT comune: 020008

Comune: Canneto sull'Oglio

## **COLLOCAZIONE SPECIFICA**

Tipologia: scuola

Qualificazione: pubblico

Denominazione: Museo Civico

Indirizzo: Piazza Gramsci, 51

Denominazione struttura conservativa - livello 1: Museo Civico di Canneto sull'Oglio

Denominazione struttura conservativa - livello 2: Ecomuseo delle Valli Oglio-Chiese

Tipologia struttura conservativa: museo

Collocazione originaria: NO

Altra denominazione: Casa Piazza Gramsci 51

## **ACCESSIBILITA' DEL BENE**

Accessibilità: SI

## **UBICAZIONE**

### **UBICAZIONE FOTO**

Fondo: Fondo Enzo Favalli

Sezione: favfab

Serie archivistica: Il lavoro in fabbrica

## **CRONOLOGIA**

## CRONOLOGIA GENERICA

Secolo: XX

Frazione di secolo: seconda metà

## CRONOLOGIA SPECIFICA

Da: 1960

A: 1997

## MOTIVAZIONE CRONOLOGIA

Motivazione: comunicazione orale

Specifiche: intervista alla moglie del collezionista, Sig.ra Maria Contarini in Favalli

## PRODUZIONE E DIFFUSIONE

### RESPONSABILITA' [1 / 2]

Nome di persona o ente: Favalli, Enzo

Tipo intestazione: P

Dati anagrafici/estremi cronologici: 1920-1997

Luogo: Canneto sull'Oglio

Specifiche sull'attribuzione

La foto è fissata con adesivi angolari su supporto cartaceo che riporta l'indicazione didascalica di soggettazione, manoscritta dallo stesso collezionista

Codice scheda autore: AUF-T1040-0000001

Riferimento al ruolo: collezionista

Motivazione dell'attribuzione: contesto

### RESPONSABILITA' [2 / 2]

Nome di persona o ente: Studio Rizzieri

Tipo intestazione: P

Dati anagrafici/estremi cronologici: attivo XX seconda metà

Luogo: Canneto sull'Oglio

Circostanza

Il collezionista ha restituito l'originale fotografico alla famiglia proprietaria, dopo aver fatto eseguire la riproduzione

Data: XX seconda metà

Specifiche sull'attribuzione

La foto è fissata con adesivi angolari su supporto cartaceo che riporta l'indicazione didascalica di soggettazione, manoscritta dallo stesso collezionista

Codice scheda autore: AUF-T1040-0000002

Indicazione del nome e dell'indirizzo

RIZZIERI Foto/ CANNETO Tel. 0376/70228/ GAMBARA Tel. 030/956285/ RIPRODUZIONE

Riferimento al ruolo: stampatore

Motivazione dell'attribuzione: contesto

## DATI TECNICI

Indicazione di colore: BN

Materia e tecnica: gelatina bromuro d'argento/carta

### MISURE [1 / 2]

Tipo misure: singola immagine

Unità di misura: cm

Altezza: 12,6

Larghezza: 17,7

### MISURE [2 / 2]

Tipo misure: supporto primario

Altezza: 29,5

Larghezza: 21

Formato: 13x18

## DATI ANALITICI

### ISCRIZIONI

Classe di appartenenza: didascalica

Tecnica di scrittura: a penna

Posizione: sul supporto primario: recto: sotto l'immagine

Trascrizione: Ceramica Furga, interrato: / frantoio per caselle rotte, contenitori in refrattario per cottura

### STEMMI/MARCHI/TIMBRI

Classe di appartenenza: simbolo

Qualificazione: di collezione

Identificazione: logo AEMOC

Quantità: 1

Posizione: verso

#### Descrizione

Logo dell'Associazione Ecologica Museo Oglio Chiese - Associazione di Volontariato O.N.L.U.S. a cui la collezione Favalli è stata donata

#### Indicazioni sull'oggetto

Il positivo in b/n è fissato con angoli adesivi su supporto cartaceo, dove è stata manoscritta una didascalia che identifica il soggetto

#### Notizie storico-critiche

Il positivo in b/n riproduce uno scatto degli anni '30 che ritrae due operai della Ceramica Furga negli ambienti dell'interrato, dove è collocato il frantoio per le caselle danneggiate, cioè quei contenitori di materiale refrattario, in genere a forma di cassette o scatole, dentro i quali venivano disposti i pezzi per proteggerli dalla fiamma durante la cottura. "Si inizia a parlare di industria cannetese nel lontano 1870, quando Luigi Furga Gornini attiva la fabbricazione di maschere carnevalesche in cartapesta, ma ben poco conosciamo di questo periodo della storia" [Bottarelli G., "Canneto, i giocattoli e la ricerca" in "Quaderni Canneltesi. Storia - Cultura - Ambiente", n. 10, giugno 1994, Canneto S/O, p. 20]

## CONSERVAZIONE

### STATO DI CONSERVAZIONE

Riferimento alla parte: positivo in b/n

Data: 2010

Stato di conservazione: buono

#### Modalità di conservazione

fissato con angoli adesivi a supporti originali in cartoncino, conservato all'interno di buste forate in polipropilene

## CONDIZIONE GIURIDICA E VINCOLI

### CONDIZIONE GIURIDICA

Indicazione generica: proprietà privata

## FONTI E DOCUMENTI DI RIFERIMENTO

### DOCUMENTAZIONE FOTOGRAFICA

Codice univoco della risorsa: SC\_F\_SUP-T1040-0000075\_IMG-0000703537

Genere: documentazione allegata

Tipo: fotografia b/n

Ente proprietario: Associazione Ecologica Museo Oglio Chiese - Canneto sull'Oglio

Collocazione: Centro di documentazione-EcomuseoValliOglioChiese



Codice identificativo: Favalli\_075

Formato: 13x18

Visibilità immagine: 1

Collocazione del file nell'archivio locale: C:\Foto SIRBeC\Foto grandi\Fondo Favalli\Il lavoro in fabbrica

Nome del file originale: fabbrica017.tif

**BIBLIOGRAFIA [1 / 3]**

Genere: bibliografia di confronto

Autore: Beretta P.

Titolo libro o rivista: Quaderni Cannetesi. Storia - Cultura - Ambiente

Titolo contributo: Il cavallino dipinto

Luogo di edizione: Canneto sull'Oglio

Anno di edizione: 1993

Codice scheda bibliografia: T1040-00005

V., pp., nn.: pp. 21-31

**BIBLIOGRAFIA [2 / 3]**

Genere: bibliografia di confronto

Autore: Bottarelli G.

Titolo libro o rivista: Quaderni Cannetesi. Storia - Cultura - Ambiente

Titolo contributo: Canneto, i giocattoli e la ricerca

Luogo di edizione: Canneto sull'Oglio

Anno di edizione: 1994

Codice scheda bibliografia: T1040-00006

V., pp., nn.: pp. 20-25

**BIBLIOGRAFIA [3 / 3]**

Genere: bibliografia di confronto

Autore: Gozzi G.

Titolo libro o rivista

Il Fiume. La Terra. la Gente. La memoria del Novecento. Acquanegra, Calvatone e Canneto raccontano il loro passato in un documento fotografico

Luogo di edizione: Mantova

Anno di edizione: 2002

Codice scheda bibliografia: T1040-00001

V., pp., nn.: p. 165

## ACCESSO AI DATI

### SPECIFICHE DI ACCESSO AI DATI

Profilo di accesso: 1

Motivazione: dati liberamente accessibili

## COMPILAZIONE

### COMPILAZIONE

Anno di redazione: 2010

Ente compilatore: Museo Civico di Canneto sull'Oglio

Nome: Massari, Francesca

Referente scientifico: Massari, Francesca

Funzionario responsabile: Usberti, Cecilia

