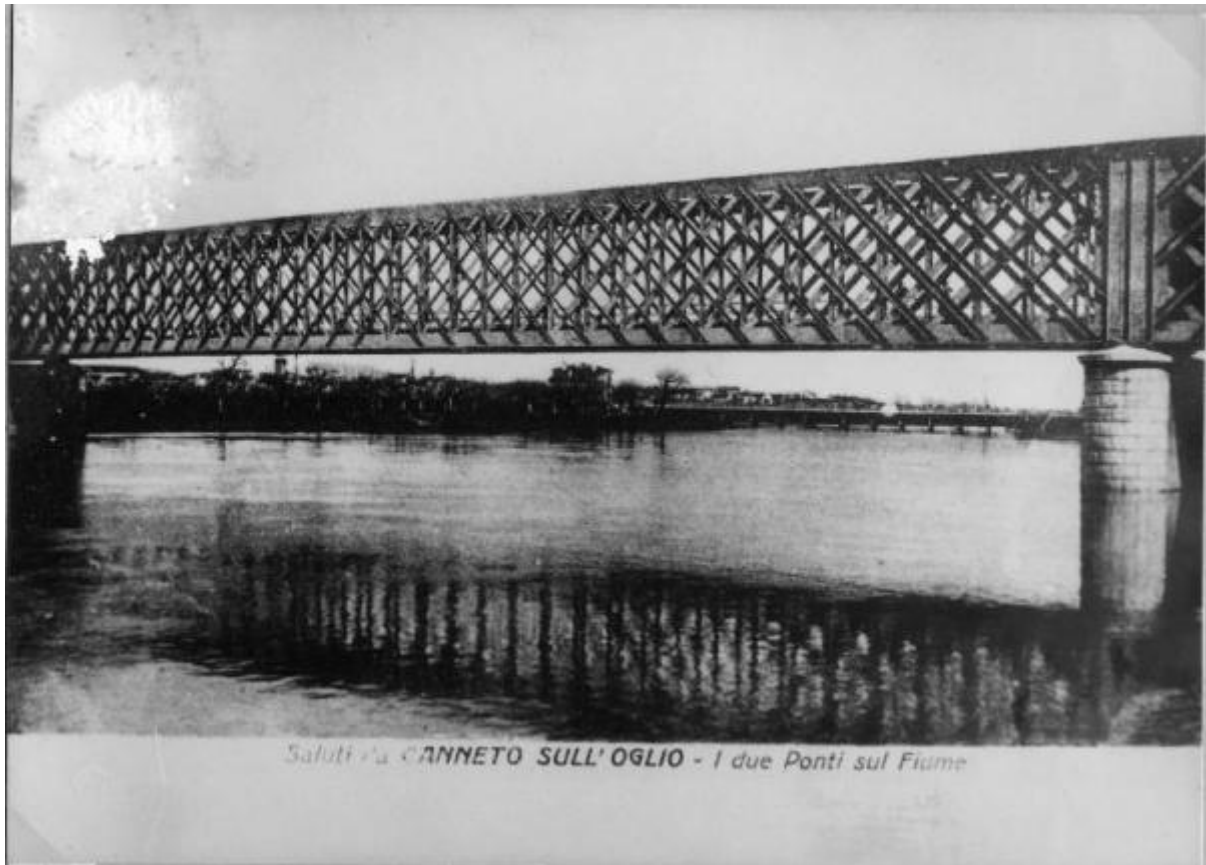


Fiume Oglio - Canneto sull'Oglio - Ponte in ferro - Ponte in legno

Non identificato



Link risorsa: <https://www.lombardiabeniculturali.it/fotografie/schede/IMM-T1040-0000102/>

Scheda SIRBeC: <https://www.lombardiabeniculturali.it/fotografie/schede-complete/IMM-T1040-0000102/>

CODICI

Unità operativa: T1040

Numero scheda: 102

Codice scheda: IMM-T1040-0000102

Tipo di scheda: AFRLIMM

SOGGETTO

SOGGETTO

Indicazioni sul soggetto

La veduta ritrae i due ponti sul fiume Oglio, per il collegamento tra Canneto e Piadena. In primo piano il ponte ferroviario, sullo sfondo il ponte stradale con le campate ed i piloni in legno.

Identificazione: Fiume Oglio - Canneto sull'Oglio - Ponte in ferro - Ponte in legno

CLASSIFICAZIONE [1 / 2]

Altra classificazione: paesaggio

Tipo classificazione: Classificazione per genere fotografico Archivi dell'Immagine - Regione Lombardia

CLASSIFICAZIONE [2 / 2]

Altra classificazione: architettura

Tipo classificazione: Classificazione per genere fotografico Archivi dell'Immagine - Regione Lombardia

THESAURUS [1 / 2]

Descrittore: fiume

Tipo thesaurus: Thesaurus AESS, Archivi dell'Immagine - Regione Lombardia

THESAURUS [2 / 2]

Descrittore: trasporti

Tipo thesaurus: Thesaurus AESS, Archivi dell'Immagine - Regione Lombardia

LUOGO E DATA DELLA RIPRESA

LOCALIZZAZIONE

Stato: Italia

Regione: Lombardia

Provincia: MN

Comune: Canneto sull'Oglio

Data: 1920 ca.

DATAZIONE GENERICA

Secolo: XX

DATAZIONE SPECIFICA

Da: 1920

Validità: post

A: 1930

Validità: ante

DEFINIZIONE CULTURALE

AUTORE DELLA FOTOGRAFIA

Nome di persona o ente: Non identificato

Tipo intestazione: P

AMBITO STORICO-FOTOGRAFICO

Denominazione: studio fotografico lombardo

Motivazione dell'attribuzione: analisi storica

COMPILAZIONE

COMPILAZIONE

Anno di redazione: 2010

Ente compilatore: Museo Civico di Canneto sull'Oglio

Nome: Massari, Francesca

Referente scientifico: Massari, Francesca

Funzionario responsabile: Usberti, Cecilia

SUPPORTO COLLEGATO: AFRLSUP - SUP-T1040-0000113 [1 / 1]

CODICI

Unità operativa: T1040

Numero scheda: 113

Codice scheda: SUP-T1040-0000113

RIFERIMENTO SCHEDA IMMAGINE

Codice IDK della scheda immagine: IMM-T1040-0000102

Tipo scheda: F

Livello ricerca: C

CODICE UNIVOCO

Codice regione: 03

Ente schedatore: R03/ Museo Civico di Canneto sull'Oglio

Ente competente: S23

OGGETTO

OGGETTO

Definizione dell'oggetto: positivo

Natura biblioteconomica dell'oggetto: c

Forma specifica dell'oggetto: cartella

Originalità: riproduzione

QUANTITA'

Numero oggetti/elementi: 1

SOGGETTO

TITOLO

Titolo proprio: I due Ponti sull'Oglio (anni 20)

Specifiche titolo: Didascalia manoscritta dal collezionista sul supporto cartaceo

LOCALIZZAZIONE GEOGRAFICO-AMMINISTRATIVA

INDICAZIONE DEL CONTENITORE FISICO

Codice del contenitore fisico: 9312

Categoria del contenitore fisico: architettura

LOCALIZZAZIONE GEOGRAFICO-AMMINISTRATIVA ATTUALE

Stato: Italia

Regione: Lombardia

Provincia: MN

Nome provincia: Mantova

Codice ISTAT comune: 020008

Comune: Canneto sull'Oglio

COLLOCAZIONE SPECIFICA

Tipologia: scuola

Qualificazione: pubblico

Denominazione: Museo Civico

Indirizzo: Piazza Gramsci, 51

Denominazione struttura conservativa - livello 1: Museo Civico di Canneto sull'Oglio

Denominazione struttura conservativa - livello 2: Ecomuseo delle Valli Oglio-Chiese

Tipologia struttura conservativa: museo

Collocazione originaria: NO

Altra denominazione: Casa Piazza Gramsci 51

ACCESSIBILITA' DEL BENE

Accessibilità: SI

UBICAZIONE

UBICAZIONE FOTO

Fondo: Fondo Enzo Favalli

Sezione: favfiu

Serie archivistica: La vita dei nostri fiumi

CRONOLOGIA

CRONOLOGIA GENERICA

Secolo: XX

Frazione di secolo: seconda metà

CRONOLOGIA SPECIFICA

Da: 1960

A: 1997

MOTIVAZIONE CRONOLOGIA

Motivazione: comunicazione orale

Specifiche: intervista alla moglie del collezionista, Sig.ra Maria Contarini in Favalli

PRODUZIONE E DIFFUSIONE

RESPONSABILITA' [1 / 2]

Nome di persona o ente: Favalli, Enzo

Tipo intestazione: P

Dati anagrafici/estremi cronologici: 1920-1997

Luogo: Canneto sull'Oglio

Specifiche sull'attribuzione

La foto è fissata con adesivi angolari su supporto cartaceo che riporta l'indicazione didascalica di soggettazione, manoscritta dallo stesso collezionista

Codice scheda autore: AUF-T1040-0000001

Riferimento al ruolo: collezionista

Motivazione dell'attribuzione: contesto

RESPONSABILITA' [2 / 2]

Nome di persona o ente: Studio Rizzieri

Tipo intestazione: P

Dati anagrafici/estremi cronologici: attivo XX seconda metà

Luogo: Canneto sull'Oglio

Circostanza

Il collezionista ha restituito l'originale fotografico alla famiglia proprietaria, dopo aver fatto eseguire la riproduzione

Data: XX seconda metà

Specifiche sull'attribuzione

Il formato è il medesimo utilizzato dallo studio fotografico per realizzare le riproduzioni commissionate dal collezionista

Codice scheda autore: AUF-T1040-0000002

Indicazione del nome e dell'indirizzo

RIZZIERI Foto/ CANNETO Tel. 0376/70228/ GAMBARA Tel. 030/956285/ RIPRODUZIONE

Riferimento al ruolo: stampatore

Motivazione dell'attribuzione: contesto

DATI TECNICI

Indicazione di colore: BN

Materia e tecnica: gelatina bromuro d'argento/carta

MISURE [1 / 2]

Tipo misure: singola immagine

Unità di misura: cm

Altezza: 12,6

Larghezza: 17,7

MISURE [2 / 2]

Tipo misure: supporto primario

Altezza: 29,5

Larghezza: 21

Formato: 13x18

DATI ANALITICI

ISCRIZIONI

Classe di appartenenza: didascalica

Tecnica di scrittura: a penna

Posizione: sul supporto primario: recto: sotto l'immagine

Trascrizione: i due Ponti sull'Oglio (anni 20)

STEMMI/MARCHI/TIMBRI

Classe di appartenenza: simbolo

Qualificazione: di collezione

Identificazione: logo AEMOC

Quantità: 1

Posizione: verso

Descrizione

Logo dell'Associazione Ecologica Museo Oglio Chiede - Associazione di Volontariato O.N.L.U.S. a cui la collezione Favalli è stata donata

Indicazioni sull'oggetto

Il positivo in b/n è fissato con angoli adesivi su supporto cartaceo, dove è stata manoscritta una didascalia che identifica il soggetto

Notizie storico-critiche

Il positivo in b/n riproduce una veduta degli anni '20, che ritrae i due ponti sul fiume Oglio, per il collegamento tra Canneto e Piadena. In primo piano il ponte in ferro "costruito nel 1885 per la linea ferroviaria Parma-Brescia. (...) Il ponte fu bombardato nella seconda guerra mondiale il 31 marzo 1945, giorno del Venerdì Santo" [Gozzi G., "Il Fiume. La Terra. la Gente. La memoria del Novecento. Acquanegra, Calvatone e Canneto raccontano il loro passato in un documento fotografico", Mantova 2002, p. 30]. Sullo sfondo si intravede anche il ponte stradale con le campate ed i piloni in legno, inaugurato nel 1837 e crollato nel 1929" [Facconi A., "Il crollo del ponte stradale sull'Oglio" in "Quaderni Cannetesi. Storia - Cultura - Ambiente", n. 12, ottobre 2000, Canneto S/O, pp. 40-41].

CONSERVAZIONE

STATO DI CONSERVAZIONE

Riferimento alla parte: positivo in b/n

Data: 2010

Stato di conservazione: buono

Indicazioni specifiche: presenza di macchie di muffa e danni causati da acqua in alto a sinistra

Modalità di conservazione

fissato con angoli adesivi a supporti originali in cartoncino, conservato all'interno di buste forate in polipropilene

CONDIZIONE GIURIDICA E VINCOLI

CONDIZIONE GIURIDICA

Indicazione generica: proprietà privata

FONTI E DOCUMENTI DI RIFERIMENTO

DOCUMENTAZIONE FOTOGRAFICA

Codice univoco della risorsa: SC_F_SUP-T1040-0000113_IMG-0000703575

Genere: documentazione allegata

Tipo: fotografia b/n

Ente proprietario: Associazione Ecologica Museo Oglio Chiese - Canneto sull'Oglio

Collocazione: Centro di documentazione-EcomuseoValliOglioChiese

Codice identificativo: Favalli_113

Formato: 13x18

Visibilità immagine: 1

Collocazione del file nell'archivio locale: C:\Foto SIRBeC\Foto grandi\Fondo Favalli\La vita dei nostri fiumi

Nome del file originale: fiumi013.tif

BIBLIOGRAFIA [1 / 3]

Genere: bibliografia specifica

Autore: Cavaglieri F.

Titolo libro o rivista: Quaderni Cannetesi. Storia - Cultura - Ambiente

Titolo contributo: La ferrovia Brescia-Parma: un secolo di storia

Luogo di edizione: Canneto sull'Oglio

Anno di edizione: 1989

Codice scheda bibliografia: T1040-00010

V., pp., nn.: pp. 25-28

V., tavv., figg.: p. 26

BIBLIOGRAFIA [2 / 3]

Genere: bibliografia di confronto

Autore: Facconi A.

Titolo libro o rivista: Quaderni Cannetesi. Storia - Cultura - Ambiente

Titolo contributo: Il crollo del ponte stradale sull'Oglio

Luogo di edizione: Canneto sull'Oglio

Anno di edizione: 2000

Codice scheda bibliografia: T1040-00007

V., pp., nn.: pp. 39-43

BIBLIOGRAFIA [3 / 3]

Genere: bibliografia specifica

Autore: Gozzi G.

Titolo libro o rivista

Il Fiume. La Terra. la Gente. La memoria del Novecento. Acquanegra, Calvatone e Canneto raccontano il loro passato in un documento fotografico

Luogo di edizione: Mantova

Anno di edizione: 2002

Codice scheda bibliografia: T1040-00001

V., pp., nn.: p. 30

V., tavv., figg.: p. 30

ACCESSO AI DATI

SPECIFICHE DI ACCESSO AI DATI

Profilo di accesso: 1

Motivazione: dati liberamente accessibili

COMPILAZIONE

COMPILAZIONE

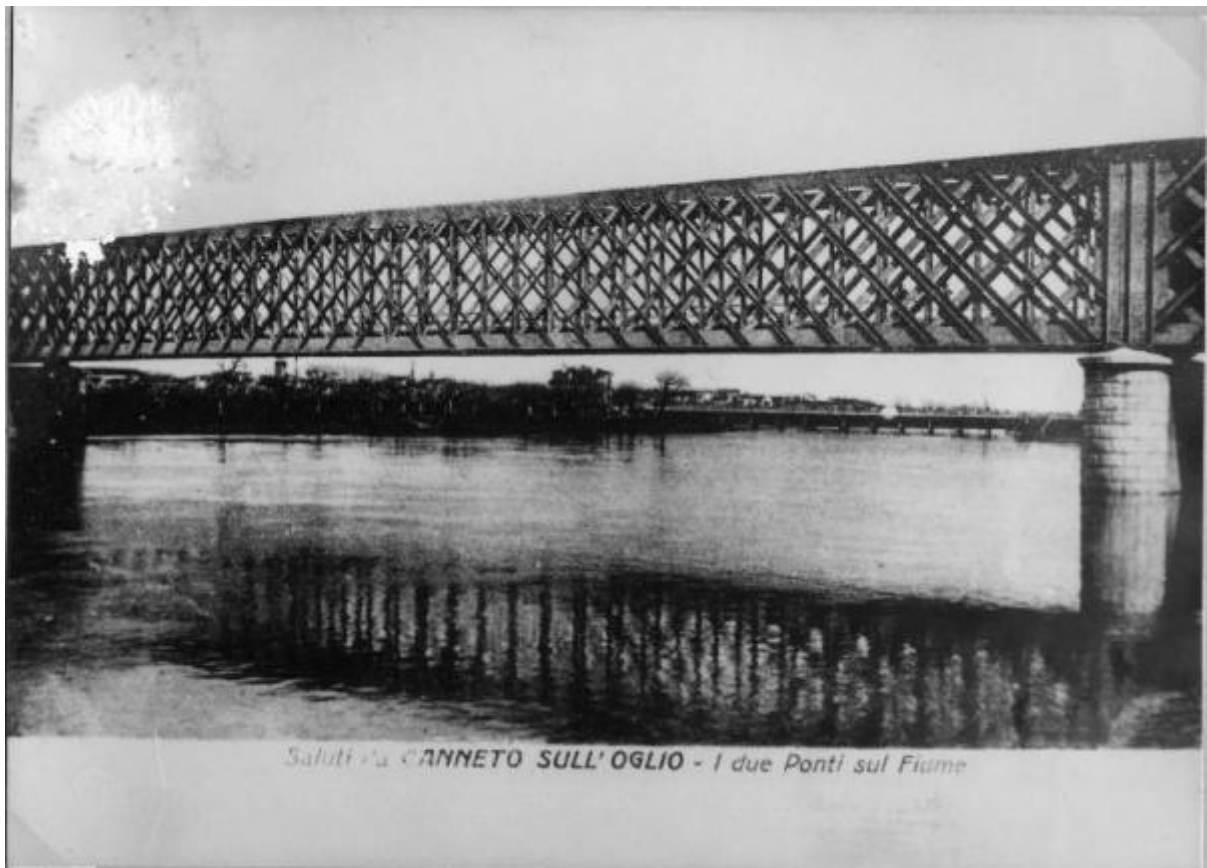
Anno di redazione: 2010

Ente compilatore: Museo Civico di Canneto sull'Oglio

Nome: Massari, Francesca

Referente scientifico: Massari, Francesca

Funzionario responsabile: Usberti, Cecilia



Saluti da CANNETO SULL' OGLIO - I due Ponti sul Fiume