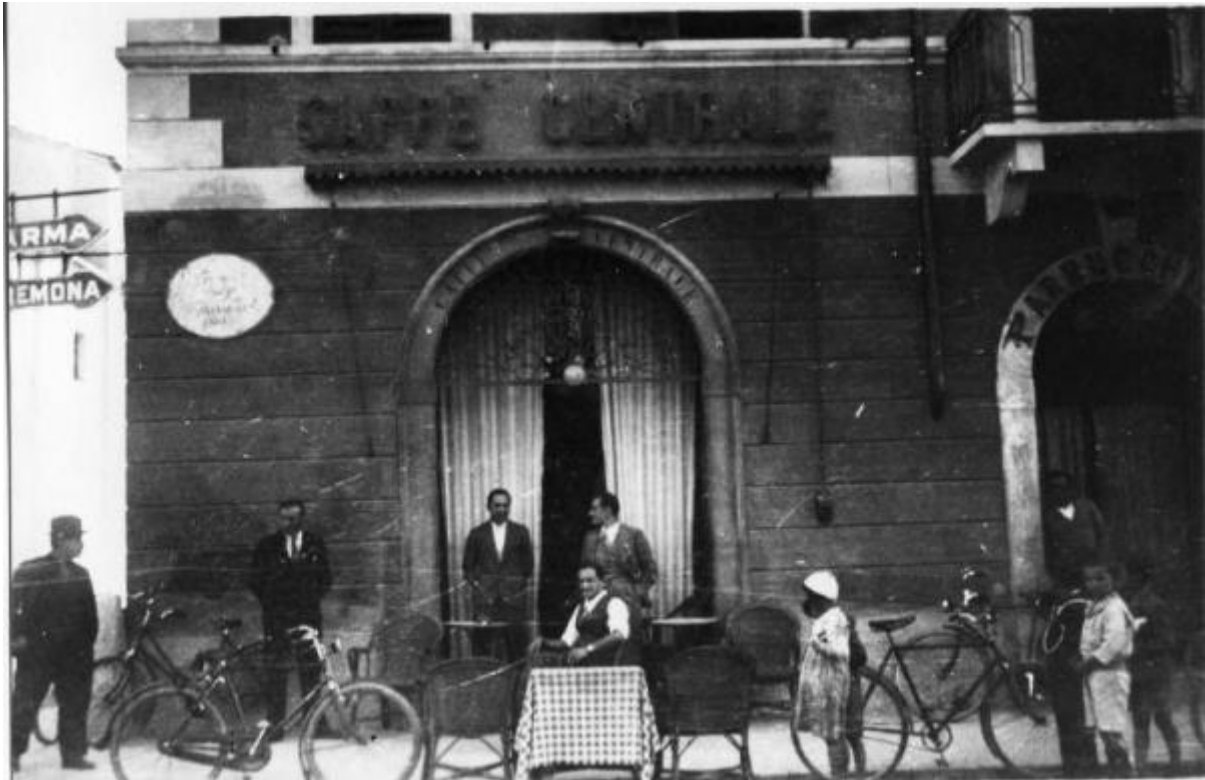


# Canneto sull'Oglio - Via Garibaldi - Ex Caffè Centrale

Non identificato



Link risorsa: <https://www.lombardiabeniculturali.it/fotografie/schede/IMM-T1040-0000132/>

Scheda SIRBeC: <https://www.lombardiabeniculturali.it/fotografie/schede-complete/IMM-T1040-0000132/>

## CODICI

Unità operativa: T1040

Numero scheda: 132

Codice scheda: IMM-T1040-0000132

Tipo di scheda: AFRLIMM

## SOGGETTO

### SOGGETTO

Indicazioni sul soggetto

Esterno del Caffè Centrale di via Garibaldi. Sul marciapiede sono collocati due tavolini rotondi e cinque poltroncine in vimini. Al centro un uomo siede ad un tavolo rettangolare ricoperto da tovaglia a quadri. Due uomini sostano in piedi davanti al tendaggio d'ingresso. Animano la scena altri tre uomini e quattro bambini. Alcune biciclette sono parcheggiate ai lati del marciapiede.

Identificazione: Canneto sull'Oglio - Via Garibaldi - Ex Caffè Centrale

### CLASSIFICAZIONE [1 / 2]

Altra classificazione: architettura

Tipo classificazione: Classificazione per genere fotografico Archivi dell'Immagine - Regione Lombardia

### CLASSIFICAZIONE [2 / 2]

Altra classificazione: ritratto

Tipo classificazione: Classificazione per genere fotografico Archivi dell'Immagine - Regione Lombardia

### THESAURUS

Descrittore: paese

Tipo thesaurus: Thesaurus AESS, Archivi dell'Immagine - Regione Lombardia

## LUOGO E DATA DELLA RIPRESA

### LOCALIZZAZIONE

Stato: Italia

Regione: Lombardia

Provincia: MN

Comune: Canneto sull'Oglio

Data: 1930

## **DATAZIONE GENERICA**

Secolo: XX

## **DATAZIONE SPECIFICA**

Da: 1930

A: 1930

## **DEFINIZIONE CULTURALE**

### **AUTORE DELLA FOTOGRAFIA**

Nome di persona o ente: Non identificato

Tipo intestazione: P

### **AMBITO STORICO-FOTOGRAFICO**

Denominazione: studio fotografico lombardo

Motivazione dell'attribuzione: analisi storica

## **COMPILAZIONE**

### **COMPILAZIONE**

Anno di redazione: 2010

Ente compilatore: Museo Civico di Canneto sull'Oglio

Nome: Massari, Francesca

Referente scientifico: Massari, Francesca

Funzionario responsabile: Usberti, Cecilia

## SUPPORTO COLLEGATO: AFRLSUP - SUP-T1040-0000152 [1 / 1]

### CODICI

Unità operativa: T1040

Numero scheda: 152

Codice scheda: SUP-T1040-0000152

### RIFERIMENTO SCHEDA IMMAGINE

Codice IDK della scheda immagine: IMM-T1040-0000132

Tipo scheda: F

Livello ricerca: C

### CODICE UNIVOCO

Codice regione: 03

Ente schedatore: R03/ Museo Civico di Canneto sull'Oglio

Ente competente: S23

### OGGETTO

#### OGGETTO

Definizione dell'oggetto: positivo

Natura biblioteconomica dell'oggetto: c

Forma specifica dell'oggetto: cartella

Originalità: riproduzione

#### QUANTITA'

Numero oggetti/elementi: 1

### SOGGETTO

#### TITOLO

Titolo proprio: Caffè "Centrale", ora sede Cariplo (1930)

Specifiche titolo: Didascalia manoscritta dal collezionista sul supporto cartaceo

### LOCALIZZAZIONE GEOGRAFICO-AMMINISTRATIVA

## **INDICAZIONE DEL CONTENITORE FISICO**

Codice del contenitore fisico: 9312

Categoria del contenitore fisico: architettura

## **LOCALIZZAZIONE GEOGRAFICO-AMMINISTRATIVA ATTUALE**

Stato: Italia

Regione: Lombardia

Provincia: MN

Nome provincia: Mantova

Codice ISTAT comune: 020008

Comune: Canneto sull'Oglio

## **COLLOCAZIONE SPECIFICA**

Tipologia: scuola

Qualificazione: pubblico

Denominazione: Museo Civico

Indirizzo: Piazza Gramsci, 51

Denominazione struttura conservativa - livello 1: Museo Civico di Canneto sull'Oglio

Denominazione struttura conservativa - livello 2: Ecomuseo delle Valli Oglio-Chiese

Tipologia struttura conservativa: museo

Collocazione originaria: NO

Altra denominazione: Casa Piazza Gramsci 51

## **ACCESSIBILITA' DEL BENE**

Accessibilità: SI

## **UBICAZIONE**

### **UBICAZIONE FOTO**

Fondo: Fondo Enzo Favalli

Sezione: favpae

Serie archivistica: Il paese

## **CRONOLOGIA**

## CRONOLOGIA GENERICA

Secolo: XX

Frazione di secolo: seconda metà

## CRONOLOGIA SPECIFICA

Da: 1960

A: 1997

## MOTIVAZIONE CRONOLOGIA

Motivazione: comunicazione orale

Specifiche: intervista alla moglie del collezionista, Sig.ra Maria Contarini in Favalli

## PRODUZIONE E DIFFUSIONE

### RESPONSABILITA' [1 / 2]

Nome di persona o ente: Favalli, Enzo

Tipo intestazione: P

Dati anagrafici/estremi cronologici: 1920-1997

Luogo: Canneto sull'Oglio

Specifiche sull'attribuzione

La foto è fissata con adesivi angolari su supporto cartaceo che riporta l'indicazione didascalica di soggettazione, manoscritta dallo stesso collezionista

Codice scheda autore: AUF-T1040-0000001

Riferimento al ruolo: collezionista

Motivazione dell'attribuzione: contesto

### RESPONSABILITA' [2 / 2]

Nome di persona o ente: Studio Rizzieri

Tipo intestazione: P

Dati anagrafici/estremi cronologici: attivo XX seconda metà

Luogo: Canneto sull'Oglio

Circostanza

Il collezionista ha restituito l'originale fotografico alla famiglia proprietaria, dopo aver fatto eseguire la riproduzione

Data: XX seconda metà

Specifiche sull'attribuzione

Sul verso, in basso a destra, è riportato il timbro dello studio fotografico che ha realizzato la riproduzione

Codice scheda autore: AUF-T1040-0000002

Indicazione del nome e dell'indirizzo

RIZZIERI Foto/ CANNETO Tel. 0376/70228/ GAMBARA Tel. 030/956285/ RIPRODUZIONE

Riferimento al ruolo: stampatore

Motivazione dell'attribuzione: timbro

## DATI TECNICI

Indicazione di colore: BN

Materia e tecnica: gelatina bromuro d'argento/carta

### MISURE [1 / 2]

Tipo misure: singola immagine

Unità di misura: cm

Altezza: 12,6

Larghezza: 17,7

### MISURE [2 / 2]

Tipo misure: supporto primario

Altezza: 29,5

Larghezza: 21

Formato: 13x18

## DATI ANALITICI

### ISCRIZIONI [1 / 3]

Classe di appartenenza: didascalica

Tecnica di scrittura: a penna

Posizione: sul supporto primario: recto: sotto l'immagine

Trascrizione: Caffè "Centrale", ora sede Cariplo (1930)

### ISCRIZIONI [2 / 3]

Classe di appartenenza: documentaria

Tecnica di scrittura: a matita

Posizione: verso

Trascrizione: 1929

### **ISCRIZIONI [3 / 3]**

Classe di appartenenza: commerciale

Posizione: nell'immagine

Trascrizione: CAFFE' CENTRALE

### **STEMMI/MARCHI/TIMBRI**

Classe di appartenenza: timbro

Qualificazione: commerciale

Identificazione: Studio Rizzieri

Quantità: 1

Posizione: verso: in basso a destra

Descrizione

Timbro rettangolare con la scritta RIZZIERI Foto/ CANNETO Tel. 0376/70228/ GAMBARA Tel. 030/956285/  
RIPRODUZIONE

Indicazioni sull'oggetto

Il positivo in b/n è fissato con angoli adesivi su supporto cartaceo, dove è stata manoscritta una didascalia che identifica il soggetto

Notizie storico-critiche

Il positivo in b/n riproduce uno scatto del 1930 che ritrae l'esterno del Caffè Centrale (ora sede della Banca Cariplo), in via Garibaldi angolo via D'Azeglio Sul marciapiede antistante il locale sono collocati due tavolini rotondi e cinque poltroncine in vimini. Al centro dell'immagine, guarda in macchina un uomo seduto ad un tavolo rettangolare ricoperto da tovaglia a quadri. Due uomini sostano in piedi davanti al tendaggio d'ingresso. Animano la scena altri tre uomini e quattro bambini. Alcune biciclette sono parcheggiate ai lati del marciapiede.

## **CONSERVAZIONE**

### **STATO DI CONSERVAZIONE**

Riferimento alla parte: positivo in b/n

Data: 2010

Stato di conservazione: buono

Modalità di conservazione

fissato con angoli adesivi a supporti originali in cartoncino, conservato all'interno di buste forate in polipropilene

## **CONDIZIONE GIURIDICA E VINCOLI**

### **CONDIZIONE GIURIDICA**

Indicazione generica: proprietà privata



## FONTI E DOCUMENTI DI RIFERIMENTO

### DOCUMENTAZIONE FOTOGRAFICA

Codice univoco della risorsa: SC\_F\_SUP-T1040-0000152\_IMG-0000703614

Genere: documentazione allegata

Tipo: fotografia b/n

Ente proprietario: Associazione Ecologica Museo Oglio Chiese - Canneto sull'Oglio

Collocazione: Centro di documentazione-EcomuseoValliOglioChiese

Codice identificativo: Favalli\_152

Formato: 13x18

Visibilità immagine: 1

Collocazione del file nell'archivio locale: C:\Foto SIRBeC\Foto grandi\Fondo Favalli\Il paese

Nome del file originale: paese004.tif

### BIBLIOGRAFIA [1 / 2]

Genere: bibliografia di confronto

Autore: Scalvini F.

Titolo libro o rivista: Quaderni Cannetesi. Storia - Cultura - Ambiente

Titolo contributo: Scorci che fanno riflettere

Luogo di edizione: Canneto sull'Oglio

Anno di edizione: 2000

Codice scheda bibliografia: T1040-00007

V., pp., nn.: pp. 21-25

### BIBLIOGRAFIA [2 / 2]

Genere: bibliografia di confronto

Autore: Gozzi G.

Titolo libro o rivista

Il Fiume. La Terra. la Gente. La memoria del Novecento. Acquanegra, Calvatone e Canneto raccontano il loro passato in un documento fotografico

Luogo di edizione: Mantova

Anno di edizione: 2002

Codice scheda bibliografia: T1040-00001

V., pp., nn.: p. 86

## ACCESSO AI DATI

### SPECIFICHE DI ACCESSO AI DATI

Profilo di accesso: 1

Motivazione: dati liberamente accessibili

## COMPILAZIONE

### COMPILAZIONE

Anno di redazione: 2010

Ente compilatore: Museo Civico di Canneto sull'Oglio

Nome: Massari, Francesca

Referente scientifico: Massari, Francesca

Funzionario responsabile: Usberti, Cecilia

