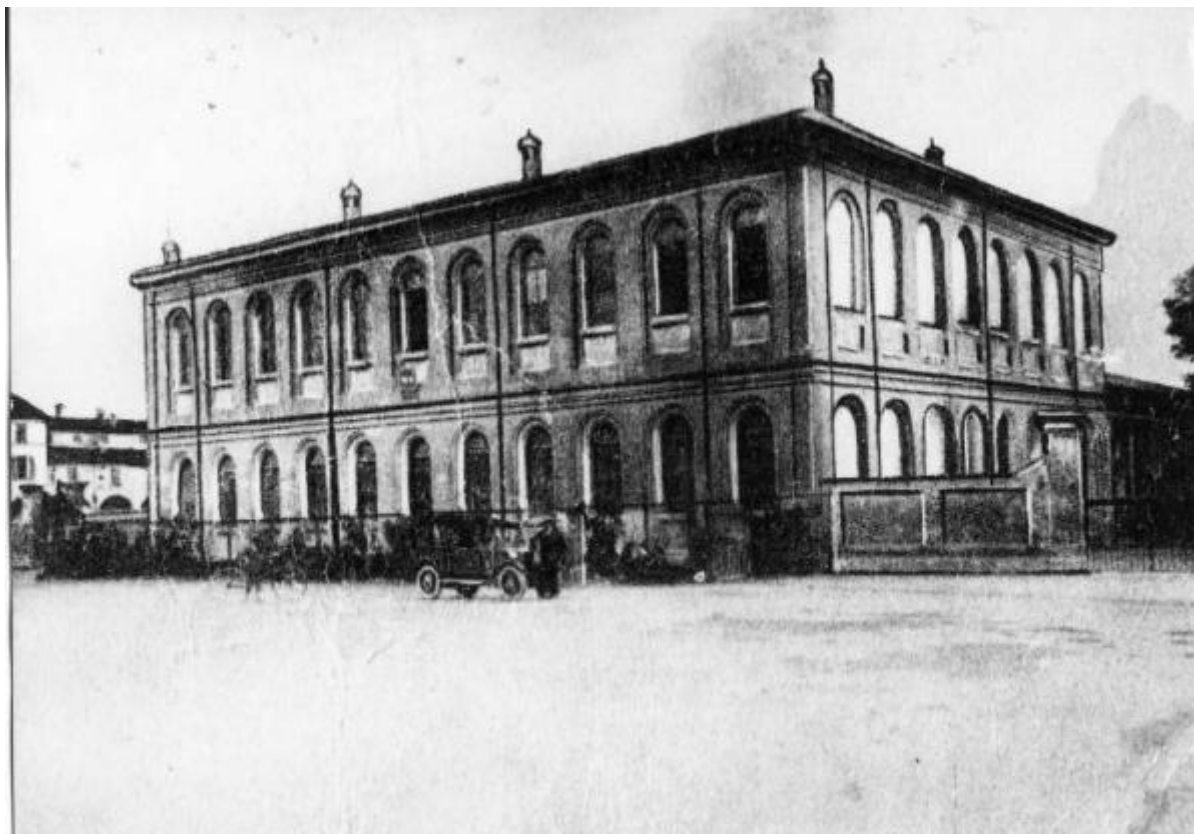


# Canneto sull'Oglio - Piazza Gramsci - Ex Scuole Elementari

Non identificato



Link risorsa: <https://www.lombardiabeniculturali.it/fotografie/schede/IMM-T1040-0000159/>

Scheda SIRBeC: <https://www.lombardiabeniculturali.it/fotografie/schede-complete/IMM-T1040-0000159/>

## CODICI

Unità operativa: T1040

Numero scheda: 159

Codice scheda: IMM-T1040-0000159

Tipo di scheda: AFRLIMM

## SOGGETTO

### SOGGETTO

Indicazioni sul soggetto

La veduta ritrae l'immobile che, in piazza Gramsci, ospitava le Scuole Elementari. L'edificio era circondato da un giardino e protetto da cancelli.

Identificazione: Canneto sull'Oglio - Piazza Gramsci - Ex Scuole Elementari

### CLASSIFICAZIONE

Altra classificazione: architettura

Tipo classificazione: Classificazione per genere fotografico Archivi dell'Immagine - Regione Lombardia

### THESAURUS [1 / 2]

Descrittore: paese

Tipo thesaurus: Thesaurus AESS, Archivi dell'Immagine - Regione Lombardia

### THESAURUS [2 / 2]

Descrittore: istruzione

Tipo thesaurus: Thesaurus AESS, Archivi dell'Immagine - Regione Lombardia

## LUOGO E DATA DELLA RIPRESA

### LOCALIZZAZIONE

Stato: Italia

Regione: Lombardia

Provincia: MN

Comune: Canneto sull'Oglio

Data: sec. XX inizio

### DATAZIONE GENERICA

Secolo: XX

#### **DATAZIONE SPECIFICA**

Da: 1900

Validità: post

A: 1920

Validità: ante

### **DEFINIZIONE CULTURALE**

#### **AUTORE DELLA FOTOGRAFIA**

Nome di persona o ente: Non identificato

Tipo intestazione: P

#### **AMBITO STORICO-FOTOGRAFICO**

Denominazione: studio fotografico lombardo

Motivazione dell'attribuzione: analisi storica

### **COMPILAZIONE**

#### **COMPILAZIONE**

Anno di redazione: 2010

Ente compilatore: Museo Civico di Canneto sull'Oglio

Nome: Massari, Francesca

Referente scientifico: Massari, Francesca

Funzionario responsabile: Usberti, Cecilia

## SUPPORTO COLLEGATO: AFRLSUP - SUP-T1040-0000184 [1 / 1]

### CODICI

Unità operativa: T1040

Numero scheda: 184

Codice scheda: SUP-T1040-0000184

### RIFERIMENTO SCHEDA IMMAGINE

Codice IDK della scheda immagine: IMM-T1040-0000159

Tipo scheda: F

Livello ricerca: C

### CODICE UNIVOCO

Codice regione: 03

Ente schedatore: R03/ Museo Civico di Canneto sull'Oglio

Ente competente: S23

### OGGETTO

#### OGGETTO

Definizione dell'oggetto: positivo

Natura biblioteconomica dell'oggetto: c

Forma specifica dell'oggetto: cartella

Originalità: riproduzione

#### QUANTITA'

Numero oggetti/elementi: 1

### SOGGETTO

#### TITOLO

Titolo proprio: Le Scuole Elementari: originariamente con cancelli laterali e giardino frontale

Specifiche titolo: Didascalia manoscritta dal collezionista sul supporto cartaceo

### LOCALIZZAZIONE GEOGRAFICO-AMMINISTRATIVA

## **INDICAZIONE DEL CONTENITORE FISICO**

Codice del contenitore fisico: 9312

Categoria del contenitore fisico: architettura

## **LOCALIZZAZIONE GEOGRAFICO-AMMINISTRATIVA ATTUALE**

Stato: Italia

Regione: Lombardia

Provincia: MN

Nome provincia: Mantova

Codice ISTAT comune: 020008

Comune: Canneto sull'Oglio

## **COLLOCAZIONE SPECIFICA**

Tipologia: scuola

Qualificazione: pubblico

Denominazione: Museo Civico

Indirizzo: Piazza Gramsci, 51

Denominazione struttura conservativa - livello 1: Museo Civico di Canneto sull'Oglio

Denominazione struttura conservativa - livello 2: Ecomuseo delle Valli Oglio-Chiese

Tipologia struttura conservativa: museo

Collocazione originaria: NO

Altra denominazione: Casa Piazza Gramsci 51

## **ACCESSIBILITA' DEL BENE**

Accessibilità: SI

## **UBICAZIONE**

### **UBICAZIONE FOTO**

Fondo: Fondo Enzo Favalli

Sezione: favpae

Serie archivistica: Il paese

## **CRONOLOGIA**

## CRONOLOGIA GENERICA

Secolo: XX

Frazione di secolo: seconda metà

## CRONOLOGIA SPECIFICA

Da: 1960

A: 1997

## MOTIVAZIONE CRONOLOGIA

Motivazione: comunicazione orale

Specifiche: intervista alla moglie del collezionista, Sig.ra Maria Contarini in Favalli

## PRODUZIONE E DIFFUSIONE

### RESPONSABILITA' [1 / 2]

Nome di persona o ente: Favalli, Enzo

Tipo intestazione: P

Dati anagrafici/estremi cronologici: 1920-1997

Luogo: Canneto sull'Oglio

Specifiche sull'attribuzione

La foto è fissata con adesivi angolari su supporto cartaceo che riporta l'indicazione didascalica di soggettazione, manoscritta dallo stesso collezionista

Codice scheda autore: AUF-T1040-0000001

Riferimento al ruolo: collezionista

Motivazione dell'attribuzione: contesto

### RESPONSABILITA' [2 / 2]

Nome di persona o ente: Studio Rizzieri

Tipo intestazione: P

Dati anagrafici/estremi cronologici: attivo XX seconda metà

Luogo: Canneto sull'Oglio

Circostanza

Il collezionista ha restituito l'originale fotografico alla famiglia proprietaria, dopo aver fatto eseguire la riproduzione

Data: XX seconda metà

Specifiche sull'attribuzione

Sul verso, in basso a destra, è riportato il timbro dello studio fotografico che ha realizzato la riproduzione

Codice scheda autore: AUF-T1040-0000002

Indicazione del nome e dell'indirizzo

RIZZIERI Foto/ CANNETO Tel. 0376/70228/ GAMBARA Tel. 030/956285/ RIPRODUZIONE

Riferimento al ruolo: stampatore

Motivazione dell'attribuzione: timbro

## DATI TECNICI

Indicazione di colore: BN

Materia e tecnica: gelatina bromuro d'argento/carta

### MISURE [1 / 2]

Tipo misure: singola immagine

Unità di misura: cm

Altezza: 12,4

Larghezza: 17,7

### MISURE [2 / 2]

Tipo misure: supporto primario

Altezza: 29,5

Larghezza: 21

Formato: 13x18

## DATI ANALITICI

### ISCRIZIONI [1 / 5]

Classe di appartenenza: didascalica

Tecnica di scrittura: a penna

Posizione: sul supporto primario: recto: sotto l'immagine

Trascrizione: le Scuole Elementari: / originariamente con cancelli laterali e giardino frontale

### ISCRIZIONI [2 / 5]

Classe di appartenenza: documentaria

Tecnica di scrittura: a matita

Posizione: verso

Trascrizione: 36 / 262/ giusto / fine

**ISCRIZIONI [3 / 5]**

Classe di appartenenza: documentaria

Tecnica di scrittura: a penna

Posizione: verso

Trascrizione: 141

**ISCRIZIONI [4 / 5]**

Classe di appartenenza: documentaria

Tecnica di scrittura: a matita

Posizione: verso

Trascrizione: Favalli

**ISCRIZIONI [5 / 5]**

Classe di appartenenza: documentaria

Tecnica di scrittura: a matita

Posizione: sul supporto primario: recto: sopra l'immagine

Trascrizione: fine '800

**STEMMI/MARCHI/TIMBRI**

Classe di appartenenza: timbro

Qualificazione: commerciale

Identificazione: Studio Rizzieri

Quantità: 1

Posizione: verso: in basso a destra

**Descrizione**

Timbro rettangolare con la scritta RIZZIERI Foto/ CANNETO Tel. 0376/70228/ GAMBARA Tel. 030/956285/  
RIPRODUZIONE

**Indicazioni sull'oggetto**

Il positivo in b/n è fissato con angoli adesivi su supporto cartaceo, dove è stata manoscritta una didascalia che identifica il soggetto

**Notizie storico-critiche**

Il positivo in b/n riproduce uno scatto di inizio '900 che ritrae l'edificio delle Scuole Elementari in piazza Gramsci. L'immobile, che attualmente ospita le collezioni del Museo civico di Canneto e dell'Ecomuseo delle Valli Oglio-Chiese, era circondato da un giardino e protetto da cancelli. "Campo delle Oche" era l'antica denominazione della piazza, utilizzata come campo fiera a partire dal XVI secolo. Durante il secondo conflitto mondiale qui vennero coltivati i cosiddetti "orti di guerra".



## CONSERVAZIONE

### STATO DI CONSERVAZIONE

Riferimento alla parte: positivo in b/n

Data: 2010

Stato di conservazione: buono

Modalità di conservazione

fissato con angoli adesivi a supporti originali in cartoncino, conservato all'interno di buste forate in polipropilene

## CONDIZIONE GIURIDICA E VINCOLI

### CONDIZIONE GIURIDICA

Indicazione generica: proprietà privata

## FONTI E DOCUMENTI DI RIFERIMENTO

### DOCUMENTAZIONE FOTOGRAFICA

Codice univoco della risorsa: SC\_F\_SUP-T1040-0000184\_IMG-0000703646

Genere: documentazione allegata

Tipo: fotografia b/n

Ente proprietario: Associazione Ecologica Museo Oglio Chiese - Canneto sull'Oglio

Collocazione: Centro di documentazione-EcomuseoValliOglioChiese

Codice identificativo: Favalli\_184

Formato: 13x18

Visibilità immagine: 1

Collocazione del file nell'archivio locale: C:\Foto SIRBeC\Foto grandi\Fondo Favalli\Il paese

Nome del file originale: paese036.tif

### BIBLIOGRAFIA [1 / 2]

Genere: bibliografia di confronto

Autore: Scalvini F.

Titolo libro o rivista: Quaderni Cannetesi. Storia - Cultura - Ambiente

Titolo contributo: Scorci che fanno riflettere

Luogo di edizione: Canneto sull'Oglio

Anno di edizione: 2000

Codice scheda bibliografia: T1040-00007

V., pp., nn.: pp. 21-25

## **BIBLIOGRAFIA [2 / 2]**

Genere: bibliografia specifica

Autore: Gozzi G.

Titolo libro o rivista

Il Fiume. La Terra. la Gente. La memoria del Novecento. Acquanegra, Calvatone e Canneto raccontano il loro passato in un documento fotografico

Luogo di edizione: Mantova

Anno di edizione: 2002

Codice scheda bibliografia: T1040-00001

V., pp., nn.: p. 89

V., tavv., figg.: p. 89

## **ACCESSO AI DATI**

### **SPECIFICHE DI ACCESSO AI DATI**

Profilo di accesso: 1

Motivazione: dati liberamente accessibili

## **COMPILAZIONE**

### **COMPILAZIONE**

Anno di redazione: 2010

Ente compilatore: Museo Civico di Canneto sull'Oglio

Nome: Massari, Francesca

Referente scientifico: Massari, Francesca

Funzionario responsabile: Usberti, Cecilia

