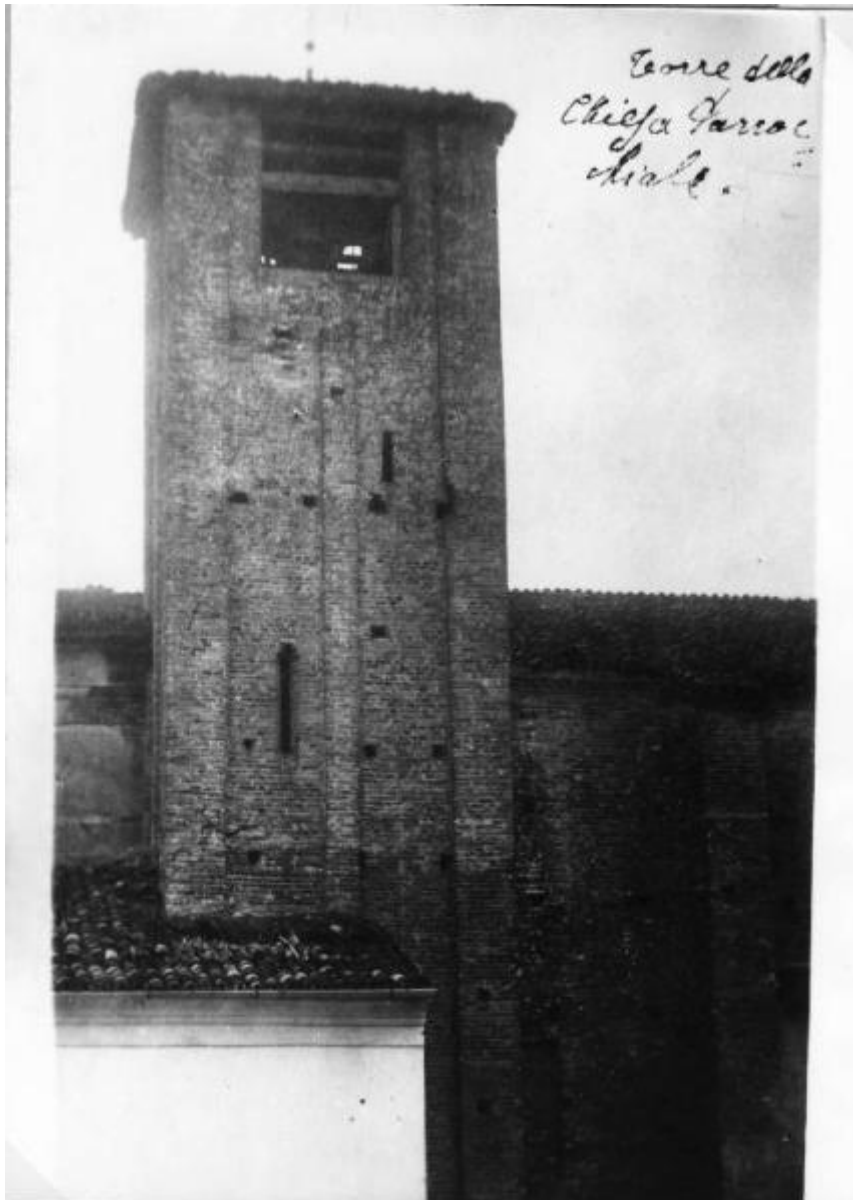


Canneto sull'Oglio - Antica torre campanaria Parrocchiale

Non identificato



Link risorsa: <https://www.lombardiabeniculturali.it/fotografie/schede/IMM-T1040-0000168/>

Scheda SIRBeC: <https://www.lombardiabeniculturali.it/fotografie/schede-complete/IMM-T1040-0000168/>

CODICI

Unità operativa: T1040

Numero scheda: 168

Codice scheda: IMM-T1040-0000168

Tipo di scheda: AFRLIMM

SOGGETTO

SOGGETTO

Indicazioni sul soggetto

Veduta che documenta l'aspetto originario del campanile della chiesa Parrocchiale di Sant'Antonio Abate.

Identificazione: Canneto sull'Oglio - Antica torre campanaria Parrocchiale

CLASSIFICAZIONE

Altra classificazione: architettura

Tipo classificazione: Classificazione per genere fotografico Archivi dell'Immagine - Regione Lombardia

THESAURUS [1 / 2]

Descrittore: paese

Tipo thesaurus: Thesaurus AESS, Archivi dell'Immagine - Regione Lombardia

THESAURUS [2 / 2]

Descrittore: religione

Tipo thesaurus: Thesaurus AESS, Archivi dell'Immagine - Regione Lombardia

LUOGO E DATA DELLA RIPRESA

LOCALIZZAZIONE

Stato: Italia

Regione: Lombardia

Provincia: MN

Comune: Canneto sull'Oglio

Data: sec. XX inizio

DATAZIONE GENERICA

Secolo: XX

DATAZIONE SPECIFICA

Da: 1900

Validità: post

A: 1929

Validità: ante

DEFINIZIONE CULTURALE

AUTORE DELLA FOTOGRAFIA

Nome di persona o ente: Non identificato

Tipo intestazione: P

AMBITO STORICO-FOTOGRAFICO

Denominazione: studio fotografico lombardo

Motivazione dell'attribuzione: analisi storica

COMPILAZIONE

COMPILAZIONE

Anno di redazione: 2010

Ente compilatore: Museo Civico di Canneto sull'Oglio

Nome: Massari, Francesca

Referente scientifico: Massari, Francesca

Funzionario responsabile: Usberti, Cecilia

SUPPORTO COLLEGATO: AFRLSUP - SUP-T1040-0000193 [1 / 2]

CODICI

Unità operativa: T1040

Numero scheda: 193

Codice scheda: SUP-T1040-0000193

RIFERIMENTO SCHEDA IMMAGINE

Codice IDK della scheda immagine: IMM-T1040-0000168

Tipo scheda: F

Livello ricerca: C

CODICE UNIVOCO

Codice regione: 03

Ente schedatore: R03/ Museo Civico di Canneto sull'Oglio

Ente competente: S23

OGGETTO

OGGETTO

Definizione dell'oggetto: positivo

Natura biblioteconomica dell'oggetto: c

Forma specifica dell'oggetto: cartella

Originalità: riproduzione

QUANTITA'

Numero oggetti/elementi: 1

SOGGETTO

TITOLO

Titolo proprio: Parrocchia: torre campanaria costruita nel XIV sec. e sopraelevata nel 1930

Specifiche titolo: Didascalia manoscritta dal collezionista sul supporto cartaceo

LOCALIZZAZIONE GEOGRAFICO-AMMINISTRATIVA

INDICAZIONE DEL CONTENITORE FISICO

Codice del contenitore fisico: 9312

Categoria del contenitore fisico: architettura

LOCALIZZAZIONE GEOGRAFICO-AMMINISTRATIVA ATTUALE

Stato: Italia

Regione: Lombardia

Provincia: MN

Nome provincia: Mantova

Codice ISTAT comune: 020008

Comune: Canneto sull'Oglio

COLLOCAZIONE SPECIFICA

Tipologia: scuola

Qualificazione: pubblico

Denominazione: Museo Civico

Indirizzo: Piazza Gramsci, 51

Denominazione struttura conservativa - livello 1: Museo Civico di Canneto sull'Oglio

Denominazione struttura conservativa - livello 2: Ecomuseo delle Valli Oglio-Chiese

Tipologia struttura conservativa: museo

Collocazione originaria: NO

Altra denominazione: Casa Piazza Gramsci 51

ACCESSIBILITA' DEL BENE

Accessibilità: SI

UBICAZIONE

UBICAZIONE FOTO

Fondo: Fondo Enzo Favalli

Sezione: favrel

Serie archivistica: Momenti religiosi e monumenti

CRONOLOGIA

CRONOLOGIA GENERICA

Secolo: XX

Frazione di secolo: seconda metà

CRONOLOGIA SPECIFICA

Da: 1960

A: 1997

MOTIVAZIONE CRONOLOGIA

Motivazione: comunicazione orale

Specifiche: intervista alla moglie del collezionista, Sig.ra Maria Contarini in Favalli

PRODUZIONE E DIFFUSIONE

RESPONSABILITA' [1 / 2]

Nome di persona o ente: Favalli, Enzo

Tipo intestazione: P

Dati anagrafici/estremi cronologici: 1920-1997

Luogo: Canneto sull'Oglio

Specifiche sull'attribuzione

La foto è fissata con adesivi angolari su supporto cartaceo che riporta l'indicazione didascalica di soggettazione, manoscritta dallo stesso collezionista

Codice scheda autore: AUF-T1040-0000001

Riferimento al ruolo: collezionista

Motivazione dell'attribuzione: contesto

RESPONSABILITA' [2 / 2]

Nome di persona o ente: Studio Rizzieri

Tipo intestazione: P

Dati anagrafici/estremi cronologici: attivo XX seconda metà

Luogo: Canneto sull'Oglio

Circostanza

Il collezionista ha restituito l'originale fotografico alla famiglia proprietaria, dopo aver fatto eseguire la riproduzione

Data: XX seconda metà

Specifiche sull'attribuzione

La foto è fissata con adesivi angolari su supporto cartaceo che riporta l'indicazione didascalica di soggettazione, manoscritta dallo stesso collezionista

Codice scheda autore: AUF-T1040-0000002

Indicazione del nome e dell'indirizzo

RIZZIERI Foto/ CANNETO Tel. 0376/70228/ GAMBARA Tel. 030/956285/ RIPRODUZIONE

Riferimento al ruolo: stampatore

Motivazione dell'attribuzione: contesto

DATI TECNICI

Indicazione di colore: BN

Materia e tecnica: gelatina bromuro d'argento/carta

MISURE [1 / 2]

Tipo misure: singola immagine

Unità di misura: cm

Altezza: 17,7

Larghezza: 12,6

MISURE [2 / 2]

Tipo misure: supporto primario

Altezza: 29,5

Larghezza: 21

Formato: 13x18

DATI ANALITICI

ISCRIZIONI [1 / 3]

Classe di appartenenza: didascalica

Tecnica di scrittura: a penna

Posizione: sul supporto primario: recto: sotto l'immagine

Trascrizione: Parrocchia: torre campanaria / costruita nel XIV sec. / e sopraelevata nel 1930

ISCRIZIONI [2 / 3]

Classe di appartenenza: didascalica

Tecnica di scrittura: a penna

Posizione: recto: in alto a destra

Trascrizione: Torre della / Chiesa Parroc= / chiale.

ISCRIZIONI [3 / 3]

Classe di appartenenza: documentaria

Tecnica di scrittura: a penna

Posizione: verso

Trascrizione: 134

Indicazioni sull'oggetto

Il positivo in b/n è fissato con angoli adesivi su supporto cartaceo, dove è stata manoscritta una didascalia che identifica il soggetto

Notizie storico-critiche

Il positivo in b/n riproduce uno scatto di inizio '900 che documenta l'aspetto del campanile della chiesa Parrocchiale di Sant'Antonio Abate, prima della sopraelevazione realizzata negli anni 1929-30. "Una Torre bassa, con quattro enormi aperture, a tetto poggiate sui quattro piloni d'angolo: di forma rettangolare dell'altezza di metri venti circa. (...) Nel 1929, in occasione del restauro per darle la forma attuale, fu scoperta, incassata in un pilone, una lapide recante a caratteri gotici l'iscrizione latina (...) da cui si rilevano l'anno della costruzione 1343 e il nome del capomastro costruttore; certo Bonaventura, figlio di Luigi, tarmerio, cioè fabbricatore di torri, oriundo di Cerese, residente a Canneto. La Torre è più antica della Chiesa Parrocchiale, la quale è costruita a suo ridosso. (...) Era una torre di Castello, quindi di carattere militare, fatta innalzare dal Gonzaga nuovo signore (...)? Potrebbero confermarlo la forma rettangolare e l'affresco trecentesco che rappresenta San Giorgio a cavallo, nell'atto di trafiggere il dragone e salvare la principessa destinata alle sue fauci" [Tessaroli F., "Memorie di Canneto sull'Oglio. Ristampa anastatica con appendice bibliografica e fotografica", Canneto sull'Oglio 1990, p. 44]

CONSERVAZIONE

STATO DI CONSERVAZIONE

Riferimento alla parte: positivo in b/n

Data: 2010

Stato di conservazione: buono

Modalità di conservazione

fissato con angoli adesivi a supporti originali in cartoncino, conservato all'interno di buste forate in polipropilene

CONDIZIONE GIURIDICA E VINCOLI

CONDIZIONE GIURIDICA

Indicazione generica: proprietà privata

FONTI E DOCUMENTI DI RIFERIMENTO

DOCUMENTAZIONE FOTOGRAFICA

Codice univoco della risorsa: SC_F_SUP-T1040-0000193_IMG-0000703655

Genere: documentazione allegata

Tipo: fotografia b/n

Ente proprietario: Associazione Ecologica Museo Oglio Chiese - Canneto sull'Oglio

Collocazione: Centro di documentazione-EcomuseoValliOglioChiese

Codice identificativo: Favalli_249

Formato: 13x18

Visibilità immagine: 1

Collocazione del file nell'archivio locale: C:\Foto SIRBeC\Foto grandi\Fondo Favalli\Momenti religiosi e monumenti

Nome del file originale: religione001.tif

BIBLIOGRAFIA [1 / 2]

Genere: bibliografia specifica

Autore: Tessaroli F.

Titolo libro o rivista: Memorie di Canneto sull'Oglio. Ristampa anastatica con appendice bibliografica e fotografica

Luogo di edizione: Canneto sull'Oglio

Anno di edizione: 1990

Codice scheda bibliografia: T1040-00011

V., pp., nn.: p. 44

V., tavv., figg.: f. 10

BIBLIOGRAFIA [2 / 2]

Genere: bibliografia di confronto

Autore: Gozzi G.

Titolo libro o rivista

Il Fiume. La Terra. la Gente. La memoria del Novecento. Acquanegra, Calvatone e Canneto raccontano il loro passato in un documento fotografico

Luogo di edizione: Mantova

Anno di edizione: 2002

Codice scheda bibliografia: T1040-00001

V., pp., nn.: p. 90

ACCESSO AI DATI

SPECIFICHE DI ACCESSO AI DATI

Profilo di accesso: 1

Motivazione: dati liberamente accessibili

COMPILAZIONE

COMPILAZIONE

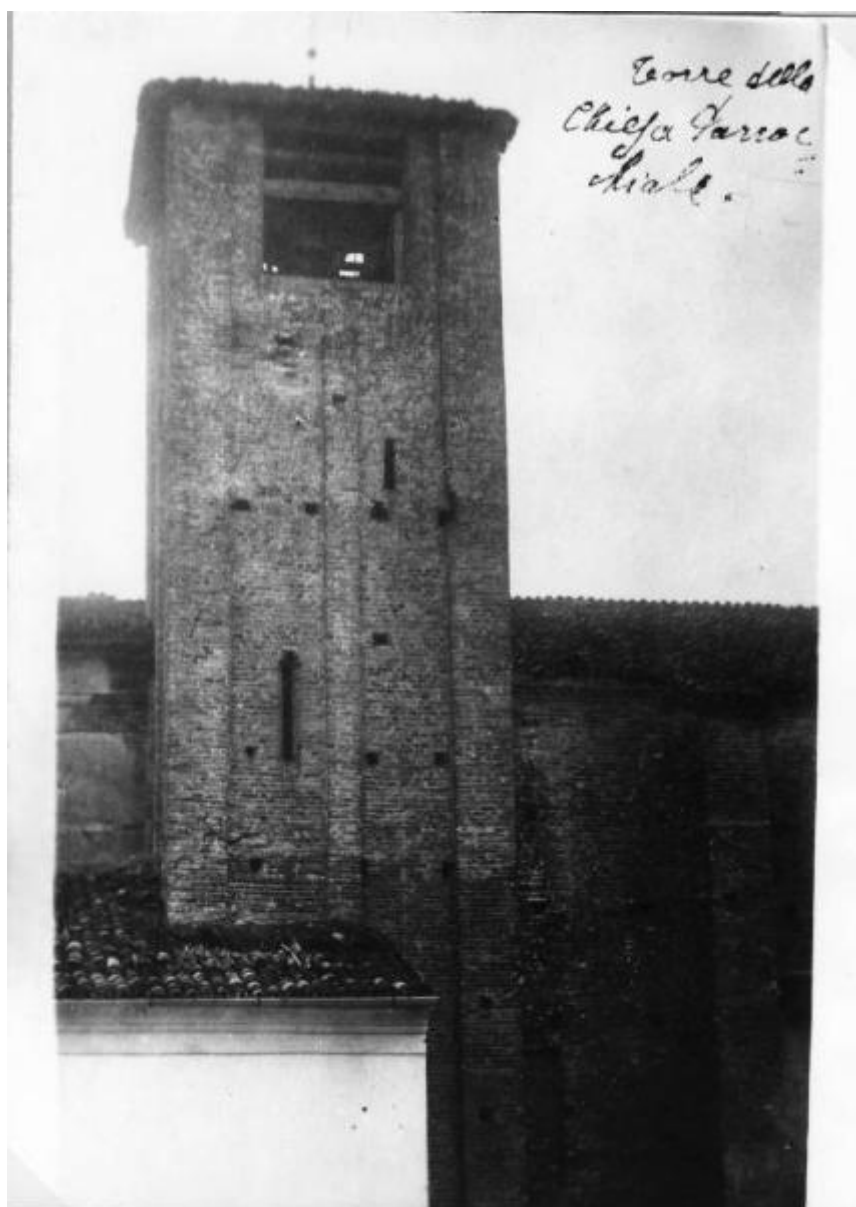
Anno di redazione: 2010

Ente compilatore: Museo Civico di Canneto sull'Oglio

Nome: Massari, Francesca

Referente scientifico: Massari, Francesca

Funzionario responsabile: Usberti, Cecilia



SUPPORTO COLLEGATO: AFRLSUP - SUP-T1040-0000194 [2 / 2]

CODICI

Unità operativa: T1040

Numero scheda: 194

Codice scheda: SUP-T1040-0000194

RIFERIMENTO SCHEDA IMMAGINE

Codice IDK della scheda immagine: IMM-T1040-0000168

Tipo scheda: F

Livello ricerca: C

CODICE UNIVOCO

Codice regione: 03

Ente schedatore: R03/ Museo Civico di Canneto sull'Oglio

Ente competente: S23

OGGETTO

OGGETTO

Definizione dell'oggetto: positivo

Natura biblioteconomica dell'oggetto: c

Forma specifica dell'oggetto: cartella

Originalità: riproduzione

QUANTITA'

Numero oggetti/elementi: 1

SOGGETTO

TITOLO

Titolo proprio: Torre della Chiesa Parrocchiale

Specifiche titolo: Iscrizione sul verso

LOCALIZZAZIONE GEOGRAFICO-AMMINISTRATIVA

INDICAZIONE DEL CONTENITORE FISICO

Codice del contenitore fisico: 9312

Categoria del contenitore fisico: architettura

LOCALIZZAZIONE GEOGRAFICO-AMMINISTRATIVA ATTUALE

Stato: Italia

Regione: Lombardia

Provincia: MN

Nome provincia: Mantova

Codice ISTAT comune: 020008

Comune: Canneto sull'Oglio

COLLOCAZIONE SPECIFICA

Tipologia: scuola

Qualificazione: pubblico

Denominazione: Museo Civico

Indirizzo: Piazza Gramsci, 51

Denominazione struttura conservativa - livello 1: Museo Civico di Canneto sull'Oglio

Denominazione struttura conservativa - livello 2: Ecomuseo delle Valli Oglio-Chiese

Tipologia struttura conservativa: museo

Collocazione originaria: NO

Altra denominazione: Casa Piazza Gramsci 51

ACCESSIBILITA' DEL BENE

Accessibilità: SI

UBICAZIONE

UBICAZIONE FOTO

Fondo: Fondo Enzo Favalli

Sezione: favrel

Serie archivistica: Momenti religiosi e monumenti

CRONOLOGIA

CRONOLOGIA GENERICA

Secolo: XX

Frazione di secolo: seconda metà

CRONOLOGIA SPECIFICA

Da: 1960

A: 1997

MOTIVAZIONE CRONOLOGIA

Motivazione: comunicazione orale

Specifiche: intervista alla moglie del collezionista, Sig.ra Maria Contarini in Favalli

PRODUZIONE E DIFFUSIONE

RESPONSABILITA' [1 / 2]

Nome di persona o ente: Favalli, Enzo

Tipo intestazione: P

Dati anagrafici/estremi cronologici: 1920-1997

Luogo: Canneto sull'Oglio

Specifiche sull'attribuzione

Il soggetto è il medesimo di una riproduzione fissata con adesivi angolari su supporto cartaceo che riporta l'indicazione didascalica di soggettazione, manoscritta dallo stesso collezionista

Codice scheda autore: AUF-T1040-0000001

Riferimento al ruolo: collezionista

Motivazione dell'attribuzione: contesto

RESPONSABILITA' [2 / 2]

Nome di persona o ente: Studio Rizzieri

Tipo intestazione: P

Dati anagrafici/estremi cronologici: attivo XX seconda metà

Luogo: Canneto sull'Oglio

Circostanza

Il collezionista ha restituito l'originale fotografico alla famiglia proprietaria, dopo aver fatto eseguire la riproduzione

Data: XX seconda metà

Specifiche sull'attribuzione

La foto è fissata con adesivi angolari su supporto cartaceo che riporta l'indicazione didascalica di soggettazione, manoscritta dallo stesso collezionista

Codice scheda autore: AUF-T1040-0000002

Indicazione del nome e dell'indirizzo

RIZZIERI Foto/ CANNETO Tel. 0376/70228/ GAMBARA Tel. 030/956285/ RIPRODUZIONE

Riferimento al ruolo: stampatore

Motivazione dell'attribuzione: contesto

DATI TECNICI

Indicazione di colore: BN

Materia e tecnica: gelatina bromuro d'argento/carta

MISURE

Tipo misure: supporto primario

Altezza: 29,5

Larghezza: 21

Formato: 13x18

DATI ANALITICI

ISCRIZIONI [1 / 3]

Classe di appartenenza: didascalica

Tecnica di scrittura: a penna

Posizione: recto: in alto a destra

Trascrizione: Torre della / Chiesa Parroc= / chiale.

ISCRIZIONI [2 / 3]

Classe di appartenenza: documentaria

Tecnica di scrittura: a matita

Posizione: verso

Trascrizione: 236

ISCRIZIONI [3 / 3]

Classe di appartenenza: documentaria

Tecnica di scrittura: a matita

Posizione: verso

Trascrizione: 10 / B=12,5 / 102% / B

Indicazioni sull'oggetto: La cartolina è stata conservata sciolta, il collezionista non l'ha fissata su cartoncino.

Notizie storico-critiche

Il positivo in b/n riproduce uno scatto di inizio '900 che documenta l'aspetto del campanile della chiesa Parrocchiale di Sant'Antonio Abate, prima della sopraelevazione realizzata negli anni 1929-30. "Una Torre bassa, con quattro enormi aperture, a tetto poggiate sui quattro piloni d'angolo: di forma rettangolare dell'altezza di metri venti circa. (...) Nel 1929, in occasione del restauro per darle la forma attuale, fu scoperta, incassata in un pilone, una lapide recante a caratteri gotici l'iscrizione latina (...) da cui si rilevano l'anno della costruzione 1343 e il nome del capomastro costruttore; certo Bonaventura, figlio di Luigi, tarmerio, cioè fabbricatore di torri, oriundo di Cerese, residente a Canneto. La Torre è più antica della Chiesa Parrocchiale, la quale è costruita a suo ridosso. (...) Era una torre di Castello, quindi di carattere militare, fatta innalzare dal Gonzaga nuovo signore (...)? Potrebbero confermarlo la forma rettangolare e l'affresco trecentesco che rappresenta San Giorgio a cavallo, nell'atto di trafiggere il dragone e salvare la principessa destinata alle sue fauci" [Tessaroli F., "Memorie di Canneto sull'Oglio. Ristampa anastatica con appendice bibliografica e fotografica", Canneto sull'Oglio 1990, p. 44]

CONSERVAZIONE

STATO DI CONSERVAZIONE

Riferimento alla parte: positivo in b/n

Data: 2010

Stato di conservazione: buono

Modalità di conservazione: conservato all'interno di buste forate in polipropilene

CONDIZIONE GIURIDICA E VINCOLI

CONDIZIONE GIURIDICA

Indicazione generica: proprietà privata

FONTI E DOCUMENTI DI RIFERIMENTO

DOCUMENTAZIONE FOTOGRAFICA

Codice univoco della risorsa: SC_F_SUP-T1040-0000194_IMG-0000703656

Genere: documentazione allegata

Tipo: fotografia b/n

Ente proprietario: Associazione Ecologica Museo Oglio Chiese - Canneto sull'Oglio

Collocazione: Centro di documentazione-EcomuseoValliOglioChiese

Codice identificativo: Favalli_250

Formato: 13x18

Visibilità immagine: 1

Collocazione del file nell'archivio locale: C:\Foto SIRBeC\Foto grandi\Fondo Favalli\Momenti religiosi e monumenti

Nome del file originale: religione002.tif

BIBLIOGRAFIA [1 / 2]

Genere: bibliografia specifica

Autore: Tessaroli F.

Titolo libro o rivista: Memorie di Canneto sull'Oglio. Ristampa anastatica con appendice bibliografica e fotografica

Luogo di edizione: Canneto sull'Oglio

Anno di edizione: 1990

Codice scheda bibliografia: T1040-00011

V., pp., nn.: p. 44

V., tavv., figg.: f. 10

BIBLIOGRAFIA [2 / 2]

Genere: bibliografia di confronto

Autore: Gozzi G.

Titolo libro o rivista

Il Fiume. La Terra. la Gente. La memoria del Novecento. Acquanegra, Calvatone e Canneto raccontano il loro passato in un documento fotografico

Luogo di edizione: Mantova

Anno di edizione: 2002

Codice scheda bibliografia: T1040-00001

V., pp., nn.: p. 90

ACCESSO AI DATI

SPECIFICHE DI ACCESSO AI DATI

Profilo di accesso: 1

Motivazione: dati liberamente accessibili

COMPILAZIONE

COMPILAZIONE

Anno di redazione: 2010

Ente compilatore: Museo Civico di Canneto sull'Oglio

Nome: Massari, Francesca

Referente scientifico: Massari, Francesca

Funzionario responsabile: Usberti, Cecilia

