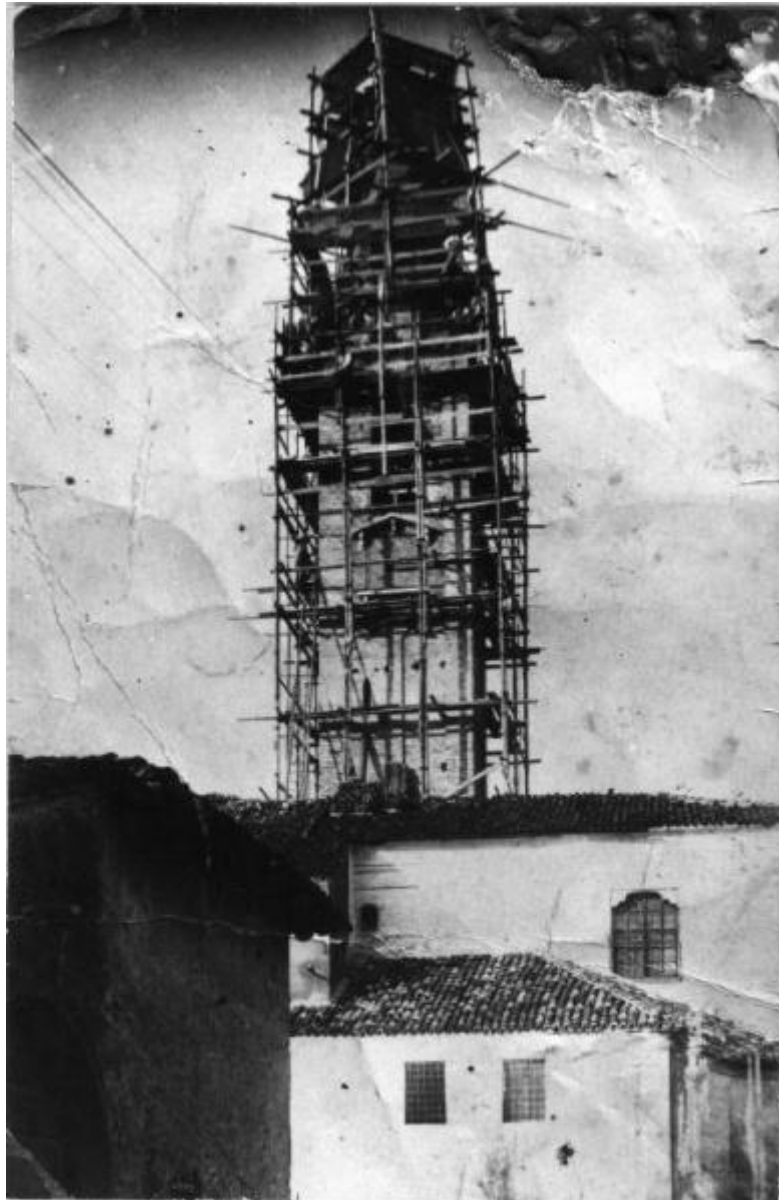


# Canneto sull'Oglio - Torre campanaria Parrocchiale - Lavori per il rialzo

Non identificato



Link risorsa: <https://www.lombardiabeniculturali.it/fotografie/schede/IMM-T1040-0000169/>

Scheda SIRBeC: <https://www.lombardiabeniculturali.it/fotografie/schede-complete/IMM-T1040-0000169/>

## CODICI

Unità operativa: T1040

Numero scheda: 169

Codice scheda: IMM-T1040-0000169

Tipo di scheda: AFRLIMM

## SOGGETTO

### SOGGETTO

Indicazioni sul soggetto

Veduta che documenta i lavori eseguiti per sopraelevare il campanile della chiesa Parrocchiale di Sant'Antonio Abate. Una gabbia di impalcature lignee circonda la torre.

Identificazione: Canneto sull'Oglio - Torre campanaria Parrocchiale - Lavori per il rialzo

### CLASSIFICAZIONE

Altra classificazione: architettura

Tipo classificazione: Classificazione per genere fotografico Archivi dell'Immagine - Regione Lombardia

### THESAURUS [1 / 2]

Descrittore: paese

Tipo thesaurus: Thesaurus AESS, Archivi dell'Immagine - Regione Lombardia

### THESAURUS [2 / 2]

Descrittore: religione

Tipo thesaurus: Thesaurus AESS, Archivi dell'Immagine - Regione Lombardia

## LUOGO E DATA DELLA RIPRESA

### LOCALIZZAZIONE

Stato: Italia

Regione: Lombardia

Provincia: MN

Comune: Canneto sull'Oglio

Occasione: Lavori per sopraelevare la torre campanaria della Parrocchiale

Data: 1929-1930

## **DATAZIONE GENERICA**

Secolo: XX

## **DATAZIONE SPECIFICA**

Da: 1929

Validità: post

A: 1930

Validità: ante

## **DEFINIZIONE CULTURALE**

### **AUTORE DELLA FOTOGRAFIA**

Nome di persona o ente: Non identificato

Tipo intestazione: P

### **AMBITO STORICO-FOTOGRAFICO**

Denominazione: studio fotografico lombardo

Motivazione dell'attribuzione: analisi storica

## **COMPILAZIONE**

### **COMPILAZIONE**

Anno di redazione: 2010

Ente compilatore: Museo Civico di Canneto sull'Oglio

Nome: Massari, Francesca

Referente scientifico: Massari, Francesca

Funzionario responsabile: Usberti, Cecilia

## SUPPORTO COLLEGATO: AFRLSUP - SUP-T1040-0000195 [1 / 1]

### CODICI

Unità operativa: T1040

Numero scheda: 195

Codice scheda: SUP-T1040-0000195

### RIFERIMENTO SCHEDA IMMAGINE

Codice IDK della scheda immagine: IMM-T1040-0000169

Tipo scheda: F

Livello ricerca: C

### CODICE UNIVOCO

Codice regione: 03

Ente schedatore: R03/ Museo Civico di Canneto sull'Oglio

Ente competente: S23

### OGGETTO

#### OGGETTO

Definizione dell'oggetto: positivo

Natura biblioteconomica dell'oggetto: c

Forma specifica dell'oggetto: cartella

Originalità: riproduzione

#### QUANTITA'

Numero oggetti/elementi: 1

### SOGGETTO

#### TITOLO

Titolo proprio: Torre della Chiesa Parrocchiale in costruzione (1929-39)

Specifiche titolo: Didascalia manoscritta dal collezionista sul supporto cartaceo

### LOCALIZZAZIONE GEOGRAFICO-AMMINISTRATIVA

## **INDICAZIONE DEL CONTENITORE FISICO**

Codice del contenitore fisico: 9312

Categoria del contenitore fisico: architettura

## **LOCALIZZAZIONE GEOGRAFICO-AMMINISTRATIVA ATTUALE**

Stato: Italia

Regione: Lombardia

Provincia: MN

Nome provincia: Mantova

Codice ISTAT comune: 020008

Comune: Canneto sull'Oglio

## **COLLOCAZIONE SPECIFICA**

Tipologia: scuola

Qualificazione: pubblico

Denominazione: Museo Civico

Indirizzo: Piazza Gramsci, 51

Denominazione struttura conservativa - livello 1: Museo Civico di Canneto sull'Oglio

Denominazione struttura conservativa - livello 2: Ecomuseo delle Valli Oglio-Chiese

Tipologia struttura conservativa: museo

Collocazione originaria: NO

Altra denominazione: Casa Piazza Gramsci 51

## **ACCESSIBILITA' DEL BENE**

Accessibilità: SI

## **UBICAZIONE**

### **UBICAZIONE FOTO**

Fondo: Fondo Enzo Favalli

Sezione: favrel

Serie archivistica: Momenti religiosi e monumenti

## **CRONOLOGIA**

## CRONOLOGIA GENERICA

Secolo: XX

Frazione di secolo: seconda metà

## CRONOLOGIA SPECIFICA

Da: 1960

A: 1997

## MOTIVAZIONE CRONOLOGIA

Motivazione: comunicazione orale

Specifiche: intervista alla moglie del collezionista, Sig.ra Maria Contarini in Favalli

## PRODUZIONE E DIFFUSIONE

### RESPONSABILITA' [1 / 2]

Nome di persona o ente: Favalli, Enzo

Tipo intestazione: P

Dati anagrafici/estremi cronologici: 1920-1997

Luogo: Canneto sull'Oglio

Specifiche sull'attribuzione

La foto è fissata con adesivi angolari su supporto cartaceo che riporta l'indicazione didascalica di soggettazione, manoscritta dallo stesso collezionista

Codice scheda autore: AUF-T1040-0000001

Riferimento al ruolo: collezionista

Motivazione dell'attribuzione: contesto

### RESPONSABILITA' [2 / 2]

Nome di persona o ente: Studio Rizzieri

Tipo intestazione: P

Dati anagrafici/estremi cronologici: attivo XX seconda metà

Luogo: Canneto sull'Oglio

Circostanza

Il collezionista ha restituito l'originale fotografico alla famiglia proprietaria, dopo aver fatto eseguire la riproduzione

Data: XX seconda metà

Specifiche sull'attribuzione

Sul verso, in basso a destra, è riportato il timbro dello studio fotografico che ha realizzato la riproduzione

Codice scheda autore: AUF-T1040-0000002

Indicazione del nome e dell'indirizzo

RIZZIERI Foto/ CANNETO Tel. 0376/70228/ GAMBARA Tel. 030/956285/ RIPRODUZIONE

Riferimento al ruolo: stampatore

Motivazione dell'attribuzione: timbro

## DATI TECNICI

Indicazione di colore: BN

Materia e tecnica: gelatina bromuro d'argento/carta

### MISURE [1 / 2]

Tipo misure: singola immagine

Unità di misura: cm

Altezza: 17,7

Larghezza: 12,6

### MISURE [2 / 2]

Tipo misure: supporto primario

Altezza: 29,5

Larghezza: 21

Formato: 13x18

## DATI ANALITICI

### ISCRIZIONI [1 / 2]

Classe di appartenenza: didascalica

Tecnica di scrittura: a penna

Posizione: sul supporto primario: recto: sotto l'immagine

Trascrizione: Torre della Chiesa Parrocchiale in costruzione (1929-39)

### ISCRIZIONI [2 / 2]

Classe di appartenenza: documentaria

Tecnica di scrittura: a penna

Posizione: verso

Trascrizione: 40

### **STEMMI/MARCHI/TIMBRI**

Classe di appartenenza: timbro

Qualificazione: commerciale

Identificazione: Studio Rizzieri

Quantità: 1

Posizione: verso: in basso a destra

#### Descrizione

Timbro rettangolare con la scritta RIZZIERI Foto/ CANNETO Tel. 0376/70228/ GAMBARA Tel. 030/956285/  
RIPRODUZIONE

Codice scheda autore: AUF-T1040-0000002

#### Indicazioni sull'oggetto

Il positivo in b/n è fissato con angoli adesivi su supporto cartaceo, dove è stata manoscritta una didascalia che identifica il soggetto

#### Notizie storico-critiche

Il positivo in b/n riproduce uno scatto che documenta i lavori eseguiti nel 1929-30 per sopraelevare il campanile della chiesa Parrocchiale di Sant'Antonio Abate. L'antica torre, costruita nel 1343 era alta 20 metri e portava un Concerto di tre campane. "Non rispondeva certamente nè alla sua natura di edificio eminente, nè possedeva la capacità di sostenere un nuovo concerto di cinque campane. Infatti il suono dei sacri bronzi perveniva a stento al centro dell'abitato (...). Il rialzo della Torre s'impondeva quindi. E ottenuto il permesso dalla Regia Soprintendenza alle Antichità e Belle Arti, si lanciò, nel 1920, l'idea del restauro affidandone il progetto all'ing. Giovanni Borella di Mantova, mentre si concorreva con il contributo per il nuovo Castello in ferro. (...) Nel 1927 furono fuse le nuove campane dalla rinomata Ditta D'Adda Francesco e figli. Nel 1928 si effettuarono i lavori di consolidamento alle fondazioni della Torre; e nel 1929 l'impresa del rialzo, assunta dal capomastro Scalvini Rosolino, coadiuvato dal suo padre Enea e da una squadra di operai, iniziata nel mese di settembre, era compiuta nel novembre. La decorazione poi fu eseguita nel mese di marzo del 1930". La guglia del campanile segna l'altezza di 42 metri [Tessaroli F., "Memorie di Canneto sull'Oglio. Ristampa anastatica con appendice bibliografica e fotografica", Canneto sull'Oglio 1990, pp. 175-176].

## **CONSERVAZIONE**

### **STATO DI CONSERVAZIONE**

Riferimento alla parte: positivo in b/n

Data: 2010

Stato di conservazione: buono

#### Modalità di conservazione

fissato con angoli adesivi a supporti originali in cartoncino, conservato all'interno di buste forate in polipropilene

## **CONDIZIONE GIURIDICA E VINCOLI**

### **CONDIZIONE GIURIDICA**



Indicazione generica: proprietà privata

## **FONTI E DOCUMENTI DI RIFERIMENTO**

### **DOCUMENTAZIONE FOTOGRAFICA**

Codice univoco della risorsa: SC\_F\_SUP-T1040-0000195\_IMG-0000703657

Genere: documentazione allegata

Tipo: fotografia b/n

Ente proprietario: Associazione Ecologica Museo Oglio Chiese - Canneto sull'Oglio

Collocazione: Centro di documentazione-EcomuseoValliOglioChiese

Codice identificativo: Favalli\_251

Formato: 13x18

Visibilità immagine: 1

Collocazione del file nell'archivio locale: C:\Foto SIRBeC\Foto grandi\Fondo Favalli\Momenti religiosi e monumenti

Nome del file originale: religione003.tif

### **BIBLIOGRAFIA [1 / 2]**

Genere: bibliografia specifica

Autore: Tessaroli F.

Titolo libro o rivista: Memorie di Canneto sull'Oglio. Ristampa anastatica con appendice bibliografica e fotografica

Luogo di edizione: Canneto sull'Oglio

Anno di edizione: 1990

Codice scheda bibliografia: T1040-00011

V., pp., nn.: p. 175-176

### **BIBLIOGRAFIA [2 / 2]**

Genere: bibliografia specifica

Autore: Gozzi G.

Titolo libro o rivista

Il Fiume. La Terra. la Gente. La memoria del Novecento. Acquanegra, Calvatone e Canneto raccontano il loro passato in un documento fotografico

Luogo di edizione: Mantova

Anno di edizione: 2002

Codice scheda bibliografia: T1040-00001

V., pp., nn.: p. 90

V., tavv., figg.: p. 90

## ACCESSO AI DATI

### SPECIFICHE DI ACCESSO AI DATI

Profilo di accesso: 1

Motivazione: dati liberamente accessibili

## COMPILAZIONE

### COMPILAZIONE

Anno di redazione: 2010

Ente compilatore: Museo Civico di Canneto sull'Oglio

Nome: Massari, Francesca

Referente scientifico: Massari, Francesca

Funzionario responsabile: Usberti, Cecilia

