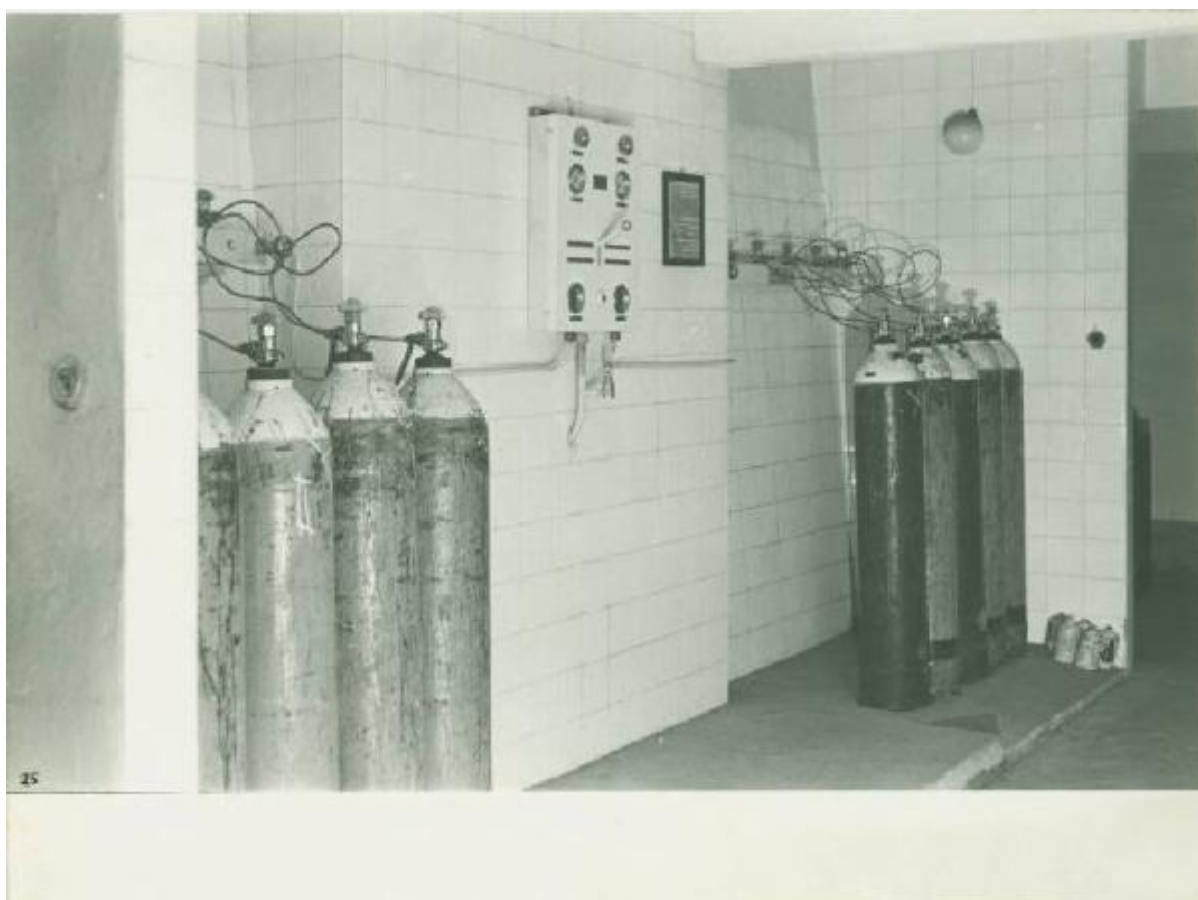


# Milano - Istituto Provinciale di Protezione e Assistenza dell'Infanzia - Centrale per l'erogazione dell'ossigeno terapeutico

Anonimo



Link risorsa: <https://www.lombardiabeniculturali.it/fotografie/schede/IMM-m4010-0000202/>

Scheda SIRBeC: <https://www.lombardiabeniculturali.it/fotografie/schede-complete/IMM-m4010-0000202/>

## CODICI

Unità operativa: m4010

Numero scheda: 202

Codice scheda: IMM-m4010-0000202

Tipo di scheda: AFRLIMM

Identificazione

Milano - Istituto Provinciale di Protezione e Assistenza dell'Infanzia - Centrale per l'erogazione dell'ossigeno terapeutico

## SOGGETTO

### CLASSIFICAZIONE

Altra classificazione: reportage

Tipo classificazione: Classificazione per genere fotografico Archivi dell'Immagine - Regione Lombardia

### THESAURUS [1 / 4]

Descrittore: assistenza

Tipo thesaurus: Thesaurus AESS, Archivi dell'Immagine - Regione Lombardia

### THESAURUS [2 / 4]

Descrittore: istituzioni

Tipo thesaurus: Thesaurus AESS, Archivi dell'Immagine - Regione Lombardia

### THESAURUS [3 / 4]

Descrittore: medicina / farmacopea

Tipo thesaurus: Thesaurus AESS, Archivi dell'Immagine - Regione Lombardia

### THESAURUS [4 / 4]

Descrittore: macchine / utensili / strumenti di lavoro

Tipo thesaurus: Thesaurus AESS, Archivi dell'Immagine - Regione Lombardia

## LUOGO E DATA DELLA RIPRESA

### LOCALIZZAZIONE

Stato: Italia

Regione: Lombardia

Provincia: MI

Comune: Milano

Data: 1931 post

#### **DATAZIONE GENERICA**

Secolo: XX

Frazione di secolo: secondo quarto

#### **DATAZIONE SPECIFICA**

Da: 1931

Validità: post

A: 1931

Validità: post

### **DEFINIZIONE CULTURALE**

#### **AUTORE DELLA FOTOGRAFIA**

Nome di persona o ente: Anonimo

Tipo intestazione: P

Riferimento all'intervento: fotografo principale

Codice scheda autore: AUF-m4010-0000003

Motivazione dell'attribuzione: n.r.

### **COMPILAZIONE**

#### **COMPILAZIONE**

Anno di redazione: 2012

Nome: Scala, Daniela

Referente scientifico: Scala, Daniela

Funzionario responsabile: Secchi, Cinzia

**SUPPORTO COLLEGATO: AFRLSUP - SUP-m4010-0000209 [1 / 1]**

**CODICI**

Unità operativa: m4010

Numero scheda: 209

Codice scheda: SUP-m4010-0000209

**RIFERIMENTO SCHEDA IMMAGINE**

Codice IDK della scheda immagine: IMM-m4010-0000202

Tipo scheda: F

Livello ricerca: I

**CODICE UNIVOCO**

Codice regione: 03

Ente schedatore: R03/ Provincia di Milano

Ente competente: S27

**OGGETTO**

**OGGETTO**

Definizione dell'oggetto: positivo

Natura biblioteconomica dell'oggetto: m

Originalità: originale

**QUANTITA'**

Numero oggetti/elementi: 2

**SOGGETTO**

**TITOLO**

Titolo proprio: Centrale Erogazione Ossigeno Terapeutico

Specifiche titolo: manoscritto sul verso del supporto

**LOCALIZZAZIONE GEOGRAFICO-AMMINISTRATIVA**

**INDICAZIONE DEL CONTENITORE FISICO**

Codice del contenitore fisico: 19171

Categoria del contenitore fisico: architettura

### **LOCALIZZAZIONE GEOGRAFICO-AMMINISTRATIVA ATTUALE**

Stato: Italia

Regione: Lombardia

Provincia: MI

Nome provincia: Milano

Codice ISTAT comune: 015146

Comune: Milano

### **COLLOCAZIONE SPECIFICA**

Tipologia: scuola

Denominazione: Brefotrofo Provinciale (ex)

Indirizzo: Viale Piceno, 60

Tipologia struttura conservativa: archivio

Collocazione originaria: SI

Altra denominazione [1 / 2]: Istituto di Protezione ed Assistenza all'Infanzia (ex)

Altra denominazione [2 / 2]: Uffici della Provincia di Viale Piceno 60

### **ACCESSIBILITA' DEL BENE**

Accessibilità: SI

## **UBICAZIONE**

### **UBICAZIONE FOTO**

Fondo: Fototeca Archivio Storico

Sezione: IPPAI

Collocazione: SCATOLA 18x24\_1

Altra segnatura: IPPAI\_ANON\_20

## **CRONOLOGIA**

### **CRONOLOGIA GENERICA**

Secolo: XX

Frazione di secolo: secondo quarto

### **CRONOLOGIA SPECIFICA**

Da: 1931

Validità: post

A: 1931

Validità: ca.

### **MOTIVAZIONE CRONOLOGIA**

Motivazione: analisi storica

## **DATI TECNICI**

Indicazione di colore: BN

Materia e tecnica: gelatina ai sali d'argento/carta

### **MISURE**

Tipo misure: supporto primario

Unità di misura: mm

Altezza: 178

Larghezza: 240

Formato: 18x24

## **CONSERVAZIONE**

### **STATO DI CONSERVAZIONE**

Data: 2012

Stato di conservazione: buono

## **CONDIZIONE GIURIDICA E VINCOLI**

### **CONDIZIONE GIURIDICA**

Indicazione generica: proprietà Ente pubblico territoriale

Indicazione specifica: Provincia di Milano

## **FONTI E DOCUMENTI DI RIFERIMENTO**

## DOCUMENTAZIONE FOTOGRAFICA

Codice univoco della risorsa: SC\_F\_SUP-m4010-0000209\_IMG-0000792735

Genere: documentazione allegata

Tipo: matrice digitale colore

Data: 2012/05/00

Codice identificativo: IPPAI\_ANON\_0020

Collocazione del file nell'archivio locale: Y:\FOTOTECA VIRTUALE\immagini scheda F\\_JPEG

Nome del file originale: IPPAI\_ANON\_0020.jpg

## ACCESSO AI DATI

### SPECIFICHE DI ACCESSO AI DATI

Profilo di accesso: 1

Motivazione: dati liberamente accessibili

## COMPILAZIONE

### COMPILAZIONE

Anno di redazione: 2012

Ente compilatore: Provincia di Milano

Nome: Scala, Daniela

Referente scientifico: Scala, Daniela

Funzionario responsabile: Secchi, Cinzia

