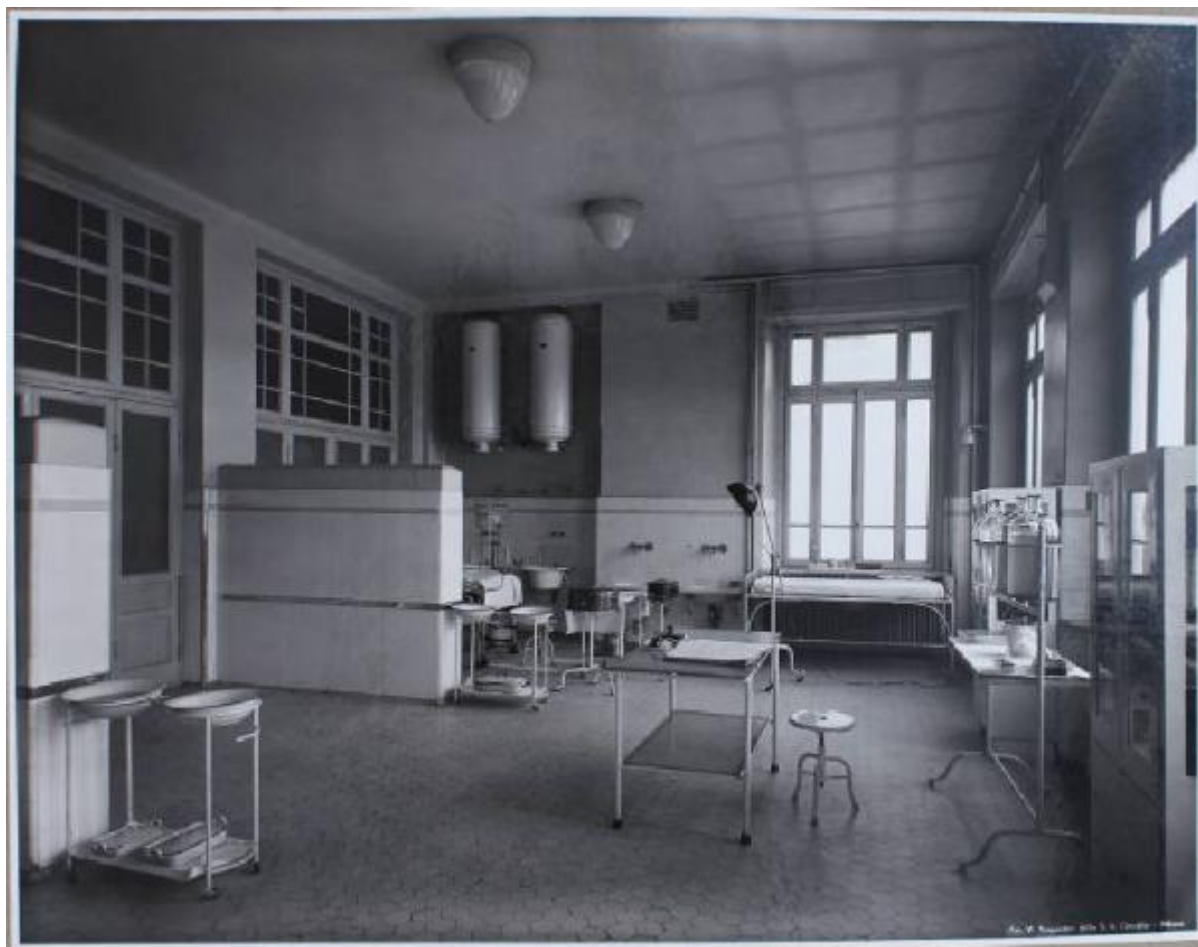


Milano - Istituto Ospitaliero Provinciale per la Maternità - Sala visite mediche

Aragozzini - Crimella (stabilimento)



Link risorsa: <https://www.lombardiabeniculturali.it/fotografie/schede/IMM-m4010-0000234/>

Scheda SIRBeC: <https://www.lombardiabeniculturali.it/fotografie/schede-complete/IMM-m4010-0000234/>

CODICI

Unità operativa: m4010

Numero scheda: 234

Codice scheda: IMM-m4010-0000234

Tipo di scheda: AFRLIMM

Identificazione: Milano - Istituto Ospitaliero Provinciale per la Maternità - Sala visite mediche

SOGGETTO

CLASSIFICAZIONE

Altra classificazione: reportage

Tipo classificazione: Classificazione per genere fotografico Archivi dell'Immagine - Regione Lombardia

THESAURUS [1 / 5]

Descrittore: assistenza

Tipo thesaurus: Thesaurus AESS, Archivi dell'Immagine - Regione Lombardia

THESAURUS [2 / 5]

Descrittore: istituzioni

Tipo thesaurus: Thesaurus AESS, Archivi dell'Immagine - Regione Lombardia

THESAURUS [3 / 5]

Descrittore: macchine / utensili / strumenti di lavoro

Tipo thesaurus: Thesaurus AESS, Archivi dell'Immagine - Regione Lombardia

THESAURUS [4 / 5]

Descrittore: medicina / farmacopea

Tipo thesaurus: Thesaurus AESS, Archivi dell'Immagine - Regione Lombardia

THESAURUS [5 / 5]

Descrittore: maternità

Tipo thesaurus: Thesaurus AESS, Archivi dell'Immagine - Regione Lombardia

LUOGO E DATA DELLA RIPRESA

LOCALIZZAZIONE

Stato: Italia

Regione: Lombardia

Provincia: MI

Comune: Milano

Data: 1934 post

DATAZIONE GENERICA

Secolo: XX

Frazione di secolo: secondo quarto

DATAZIONE SPECIFICA

Da: 1934

Validità: post

A: 1934

Validità: post

DEFINIZIONE CULTURALE

AUTORE DELLA FOTOGRAFIA

Nome di persona o ente: Aragozzini - Crimella

Tipo intestazione: E

Dati anagrafici/estremi cronologici: 1934-

Riferimento all'autore: stabilimento

Riferimento all'intervento: fotografo principale

Codice scheda autore: AUF-m4010-0000005

Motivazione dell'attribuzione: iscrizione

COMPILAZIONE

COMPILAZIONE

Anno di redazione: 2012

Nome: Scala, Daniela

Referente scientifico: Scala, Daniela

Funzionario responsabile: Secchi, Cinzia

SUPPORTO COLLEGATO: AFRLSUP - SUP-m4010-0000241 [1 / 1]

CODICI

Unità operativa: m4010

Numero scheda: 241

Codice scheda: SUP-m4010-0000241

RIFERIMENTO SCHEDA IMMAGINE

Codice IDK della scheda immagine: IMM-m4010-0000234

Tipo scheda: F

Livello ricerca: I

CODICE UNIVOCO

Codice regione: 03

Ente schedatore: R03/ Provincia di Milano

OGGETTO

OGGETTO

Definizione dell'oggetto: positivo

Natura biblioteconomica dell'oggetto: m

Originalità: originale

QUANTITA'

Numero oggetti/elementi: 1

SOGGETTO

TITOLO

Titolo attribuito: Sala visite mediche

Specifiche titolo: del catalogatore

LOCALIZZAZIONE GEOGRAFICO-AMMINISTRATIVA

INDICAZIONE DEL CONTENITORE FISICO

Codice del contenitore fisico: 19171

Categoria del contenitore fisico: architettura

LOCALIZZAZIONE GEOGRAFICO-AMMINISTRATIVA ATTUALE

Stato: Italia

Regione: Lombardia

Provincia: MI

Nome provincia: Milano

Codice ISTAT comune: 015146

Comune: Milano

COLLOCAZIONE SPECIFICA

Tipologia: scuola

Denominazione: Brefotrofo Provinciale (ex)

Indirizzo: Viale Piceno, 60

Tipologia struttura conservativa: archivio

Collocazione originaria: SI

Altra denominazione [1 / 2]: Istituto di Protezione ed Assistenza all'Infanzia (ex)

Altra denominazione [2 / 2]: Uffici della Provincia di Viale Piceno 60

ACCESSIBILITA' DEL BENE

Accessibilità: SI

UBICAZIONE

UBICAZIONE FOTO

Fondo: Fototeca Archivio Storico

Sezione: IOPM

Serie archivistica: ALBO ISTITUTI

Collocazione: ALBO ISTITUTI

Altra segnatura: IOPM_ARCR_11

CRONOLOGIA

CRONOLOGIA GENERICA

Secolo: XX

Frazione di secolo: secondo quarto

CRONOLOGIA SPECIFICA

Da: 1934

Validità: post

A: 1934

Validità: post

MOTIVAZIONE CRONOLOGIA

Motivazione: riferimenti biografici

DATI TECNICI

Indicazione di colore: BN

Materia e tecnica: gelatina ai sali d'argento/carta

MISURE

Tipo misure: supporto primario

Unità di misura: mm

Altezza: 230

Larghezza: 294

Formato: 24x30

CONSERVAZIONE

STATO DI CONSERVAZIONE

Data: 2012

Stato di conservazione: buono

CONDIZIONE GIURIDICA E VINCOLI

CONDIZIONE GIURIDICA

Indicazione generica: proprietà Ente pubblico territoriale

Indicazione specifica: Provincia di Milano

FONTI E DOCUMENTI DI RIFERIMENTO

DOCUMENTAZIONE FOTOGRAFICA

Codice univoco della risorsa: SC_F_SUP-m4010-0000241_IMG-0000792767

Genere: documentazione allegata

Tipo: matrice digitale colore

Data: 2012/06/00

Codice identificativo: IOPM_ARCR_0011

Collocazione del file nell'archivio locale: Y:\FOTOTECA VIRTUALE\immagini scheda F_JPEG

Nome del file originale: IOPM_ARCR_0011.jpg

ACCESSO AI DATI

SPECIFICHE DI ACCESSO AI DATI

Profilo di accesso: 1

Motivazione: dati liberamente accessibili

COMPILAZIONE

COMPILAZIONE

Anno di redazione: 2012

Ente compilatore: Provincia di Milano

Nome: Scala, Daniela

Referente scientifico: Scala, Daniela

Funzionario responsabile: Secchi, Cinzia

