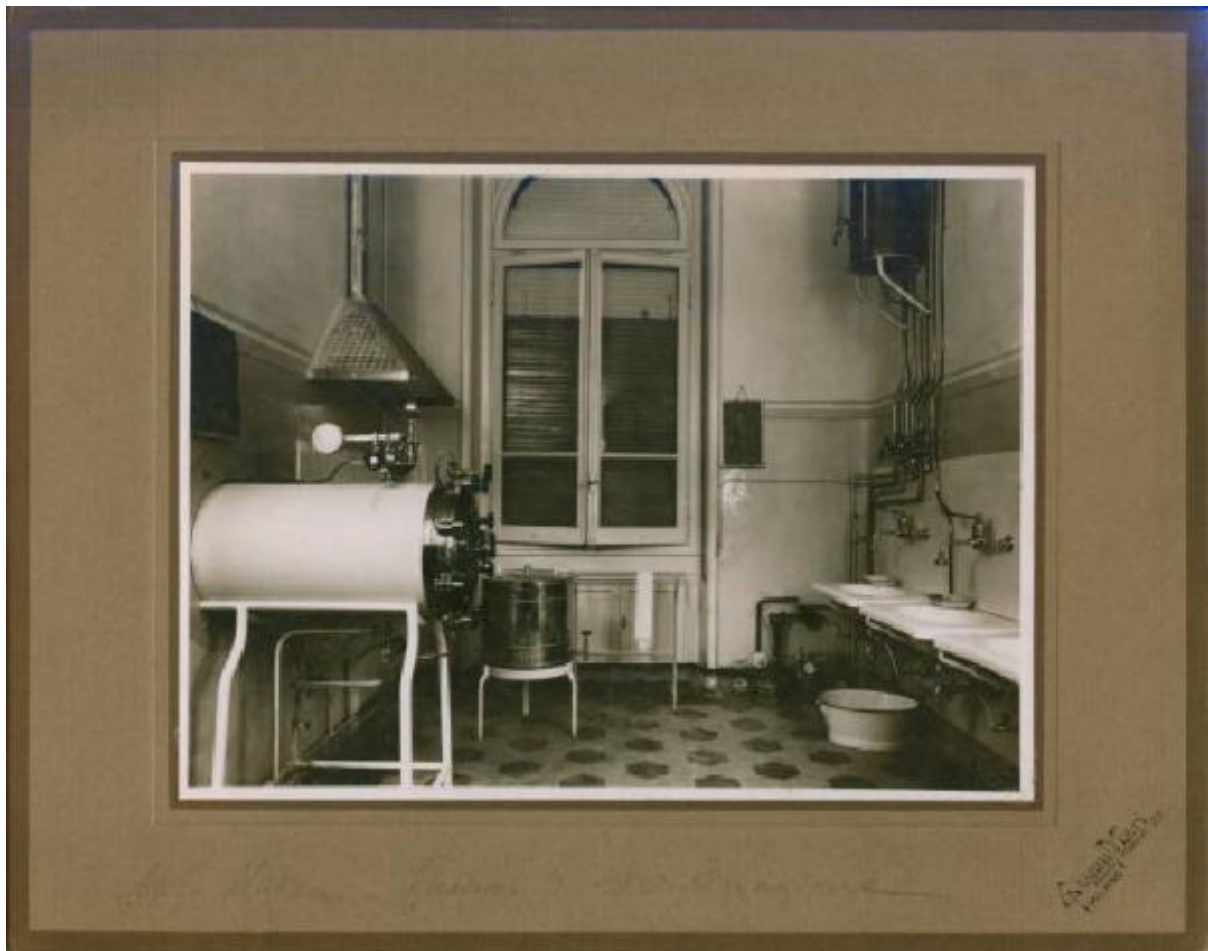


Milano - Istituto Provinciale di Protezione e Assistenza dell'Infanzia - Asilo Materno Provinciale - Camera di sterilizzazione

Mari, Gianni (studio)



Link risorsa: <https://www.lombardiabeniculturali.it/fotografie/schede/IMM-m4010-0000266/>

Scheda SIRBeC: <https://www.lombardiabeniculturali.it/fotografie/schede-complete/IMM-m4010-0000266/>

CODICI

Unità operativa: m4010

Numero scheda: 266

Codice scheda: IMM-m4010-0000266

Tipo di scheda: AFRLIMM

Identificazione

Milano - Istituto Provinciale di Protezione e Assistenza dell'Infanzia - Asilo Materno Provinciale - Camera di sterilizzazione

SOGGETTO

CLASSIFICAZIONE

Altra classificazione: reportage

Tipo classificazione: Classificazione per genere fotografico Archivi dell'Immagine - Regione Lombardia

THESAURUS [1 / 3]

Descrittore: assistenza

Tipo thesaurus: Thesaurus AESS, Archivi dell'Immagine - Regione Lombardia

THESAURUS [2 / 3]

Descrittore: istituzioni

Tipo thesaurus: Thesaurus AESS, Archivi dell'Immagine - Regione Lombardia

THESAURUS [3 / 3]

Descrittore: macchine / utensili / strumenti di lavoro

Tipo thesaurus: Thesaurus AESS, Archivi dell'Immagine - Regione Lombardia

LUOGO E DATA DELLA RIPRESA

LOCALIZZAZIONE

Stato: Italia

Regione: Lombardia

Provincia: MI

Comune: Milano

Data: 1929 - 1932

DATAZIONE GENERICA

Secolo: XX

Frazione di secolo: secondo quarto

DATAZIONE SPECIFICA

Da: 1929

Validità: ca.

A: 1932

Validità: ca.

DEFINIZIONE CULTURALE

AUTORE DELLA FOTOGRAFIA

Nome di persona o ente: Mari, Gianni

Tipo intestazione: P

Dati anagrafici/estremi cronologici: notizie

Riferimento all'autore: studio

Riferimento all'intervento: fotografo principale

Codice scheda autore: AUF-m4010-0000001

Indicazione del nome e dell'indirizzo: Gianni Mari. Viale Piave, 29 - Milano

Motivazione dell'attribuzione: timbro

COMPILAZIONE

COMPILAZIONE

Anno di redazione: 2012

Nome: Scala, Daniela

Referente scientifico: Scala, Daniela

Funzionario responsabile: Secchi, Cinzia

SUPPORTO COLLEGATO: AFRLSUP - SUP-m4010-0000279 [1 / 2]

CODICI

Unità operativa: m4010

Numero scheda: 279

Codice scheda: SUP-m4010-0000279

RIFERIMENTO SCHEDA IMMAGINE

Codice IDK della scheda immagine: IMM-m4010-0000266

Tipo scheda: F

Livello ricerca: I

CODICE UNIVOCO

Codice regione: 03

Ente schedatore: R03/ Provincia di Milano

Ente competente: S27

OGGETTO

OGGETTO

Definizione dell'oggetto: positivo

Natura biblioteconomica dell'oggetto: m

Originalità: originale

QUANTITA'

Numero oggetti/elementi: 1

SOGGETTO

TITOLO

Titolo proprio: Asilo Materno - Camera di sterilizzazione

Specifiche titolo: iscrizione a matita sul recto del supporto secondario

LOCALIZZAZIONE GEOGRAFICO-AMMINISTRATIVA

INDICAZIONE DEL CONTENITORE FISICO

Codice del contenitore fisico: 19171

Categoria del contenitore fisico: architettura

LOCALIZZAZIONE GEOGRAFICO-AMMINISTRATIVA ATTUALE

Stato: Italia

Regione: Lombardia

Provincia: MI

Nome provincia: Milano

Codice ISTAT comune: 015146

Comune: Milano

COLLOCAZIONE SPECIFICA

Tipologia: scuola

Denominazione: Brefotrofo Provinciale (ex)

Indirizzo: Viale Piceno, 60

Tipologia struttura conservativa: archivio

Collocazione originaria: SI

Altra denominazione [1 / 2]: Istituto di Protezione ed Assistenza all'Infanzia (ex)

Altra denominazione [2 / 2]: Uffici della Provincia di Viale Piceno 60

ACCESSIBILITA' DEL BENE

Accessibilità: SI

UBICAZIONE

UBICAZIONE FOTO

Fondo: Fototeca Archivio Storico

Sezione: IPPAI

Serie archivistica: ALBO MARIA

Collocazione: SCATOLA 30x40_1

Altra segnatura: ALBO MARIA_7

CRONOLOGIA

CRONOLOGIA GENERICA

Secolo: XX

Frazione di secolo: secondo quarto

CRONOLOGIA SPECIFICA

Da: 1929

Validità: ca.

A: 1932

Validità: ca.

MOTIVAZIONE CRONOLOGIA

Motivazione: analisi storica

DATI TECNICI

Indicazione di colore: BN

Materia e tecnica: gelatina ai sali d'argento/carta

MISURE [1 / 2]

Tipo misure: supporto primario

Unità di misura: mm

Altezza: 171

Larghezza: 232

MISURE [2 / 2]

Tipo misure: supporto secondario

Unità di misura: mm

Altezza: 258

Larghezza: 327

Formato: 28x38

CONSERVAZIONE

STATO DI CONSERVAZIONE

Data: 2012

Stato di conservazione: buono

CONDIZIONE GIURIDICA E VINCOLI

CONDIZIONE GIURIDICA

Indicazione generica: proprietà Ente pubblico territoriale

Indicazione specifica: Provincia di Milano

FONTI E DOCUMENTI DI RIFERIMENTO

DOCUMENTAZIONE FOTOGRAFICA

Codice univoco della risorsa: SC_F_SUP-m4010-0000279_IMG-0000792805

Genere: documentazione allegata

Tipo: matrice digitale colore

Data: 2012/02/00

Codice identificativo: ALBO MARla_0007

Collocazione del file nell'archivio locale: Y:\FOTOTECA VIRTUALE\immagini scheda F_JPEG

Nome del file originale: ALBO MARla_0007.jpg

ACCESSO AI DATI

SPECIFICHE DI ACCESSO AI DATI

Profilo di accesso: 1

Motivazione: dati liberamente accessibili

COMPILAZIONE

COMPILAZIONE

Anno di redazione: 2012

Ente compilatore: Provincia di Milano

Nome: Scala, Daniela

Referente scientifico: Scala, Daniela

Funzionario responsabile: Secchi, Cinzia



SUPPORTO COLLEGATO: AFRLSUP - SUP-m4010-0000280 [2 / 2]

CODICI

Unità operativa: m4010

Numero scheda: 280

Codice scheda: SUP-m4010-0000280

RIFERIMENTO SCHEDA IMMAGINE

Codice IDK della scheda immagine: IMM-m4010-0000266

Tipo scheda: F

Livello ricerca: I

CODICE UNIVOCO

Codice regione: 03

Ente schedatore: R03/ Provincia di Milano

Ente competente: S27

OGGETTO

OGGETTO

Definizione dell'oggetto: positivo

Natura biblioteconomica dell'oggetto: m

Originalità: originale

QUANTITA'

Numero oggetti/elementi: 1

SOGGETTO

TITOLO

Titolo proprio: Asilo Materno Provinciale di Milano/ Camera di Sterilizzazione

Specifiche titolo: didascalia sul recto del supporto secondario

LOCALIZZAZIONE GEOGRAFICO-AMMINISTRATIVA

INDICAZIONE DEL CONTENITORE FISICO

Codice del contenitore fisico: 19171

Categoria del contenitore fisico: architettura

LOCALIZZAZIONE GEOGRAFICO-AMMINISTRATIVA ATTUALE

Stato: Italia

Regione: Lombardia

Provincia: MI

Nome provincia: Milano

Codice ISTAT comune: 015146

Comune: Milano

COLLOCAZIONE SPECIFICA

Tipologia: scuola

Denominazione: Brefotrofo Provinciale (ex)

Indirizzo: Viale Piceno, 60

Tipologia struttura conservativa: archivio

Collocazione originaria: SI

Altra denominazione [1 / 2]: Istituto di Protezione ed Assistenza all'Infanzia (ex)

Altra denominazione [2 / 2]: Uffici della Provincia di Viale Piceno 60

ACCESSIBILITA' DEL BENE

Accessibilità: SI

UBICAZIONE

UBICAZIONE FOTO

Fondo: Fototeca Archivio Storico

Sezione: IPPAI

Serie archivistica: ALBO MARib

Collocazione: SCATOLA 30x40_1

Altra segnatura: ALBO MARib_7

CRONOLOGIA

CRONOLOGIA GENERICA

Secolo: XX

Frazione di secolo: secondo quarto

CRONOLOGIA SPECIFICA

Da: 1929

Validità: ca.

A: 1932

Validità: ca.

MOTIVAZIONE CRONOLOGIA

Motivazione: analisi storica

DATI TECNICI

Indicazione di colore: BN

Materia e tecnica: gelatina ai sali d'argento/carta

Specifiche tecniche: ritocco

MISURE [1 / 2]

Tipo misure: supporto primario

Unità di misura: mm

Altezza: 174

Larghezza: 234

MISURE [2 / 2]

Tipo misure: supporto secondario

Unità di misura: mm

Altezza: 258

Larghezza: 337

Formato: 28x38

CONSERVAZIONE

STATO DI CONSERVAZIONE

Data: 2012

Stato di conservazione: discreto

Indicazioni specifiche: rotture

CONDIZIONE GIURIDICA E VINCOLI

CONDIZIONE GIURIDICA

Indicazione generica: proprietà Ente pubblico territoriale

Indicazione specifica: Provincia di Milano

FONTI E DOCUMENTI DI RIFERIMENTO

DOCUMENTAZIONE FOTOGRAFICA

Codice univoco della risorsa: SC_F_SUP-m4010-0000280_IMG-0000792806

Genere: documentazione allegata

Tipo: matrice digitale colore

Data: 2012/02/00

Codice identificativo: ALBO MARib_0007

Collocazione del file nell'archivio locale: Y:\FOTOTECA VIRTUALE\immagini scheda F_JPEG

Nome del file originale: ALBO MARib_0007.jpg

ACCESSO AI DATI

SPECIFICHE DI ACCESSO AI DATI

Profilo di accesso: 1

Motivazione: dati liberamente accessibili

COMPILAZIONE

COMPILAZIONE

Anno di redazione: 2012

Ente compilatore: Provincia di Milano

Nome: Scala, Daniela

Referente scientifico: Scala, Daniela

Funzionario responsabile: Secchi, Cinzia

