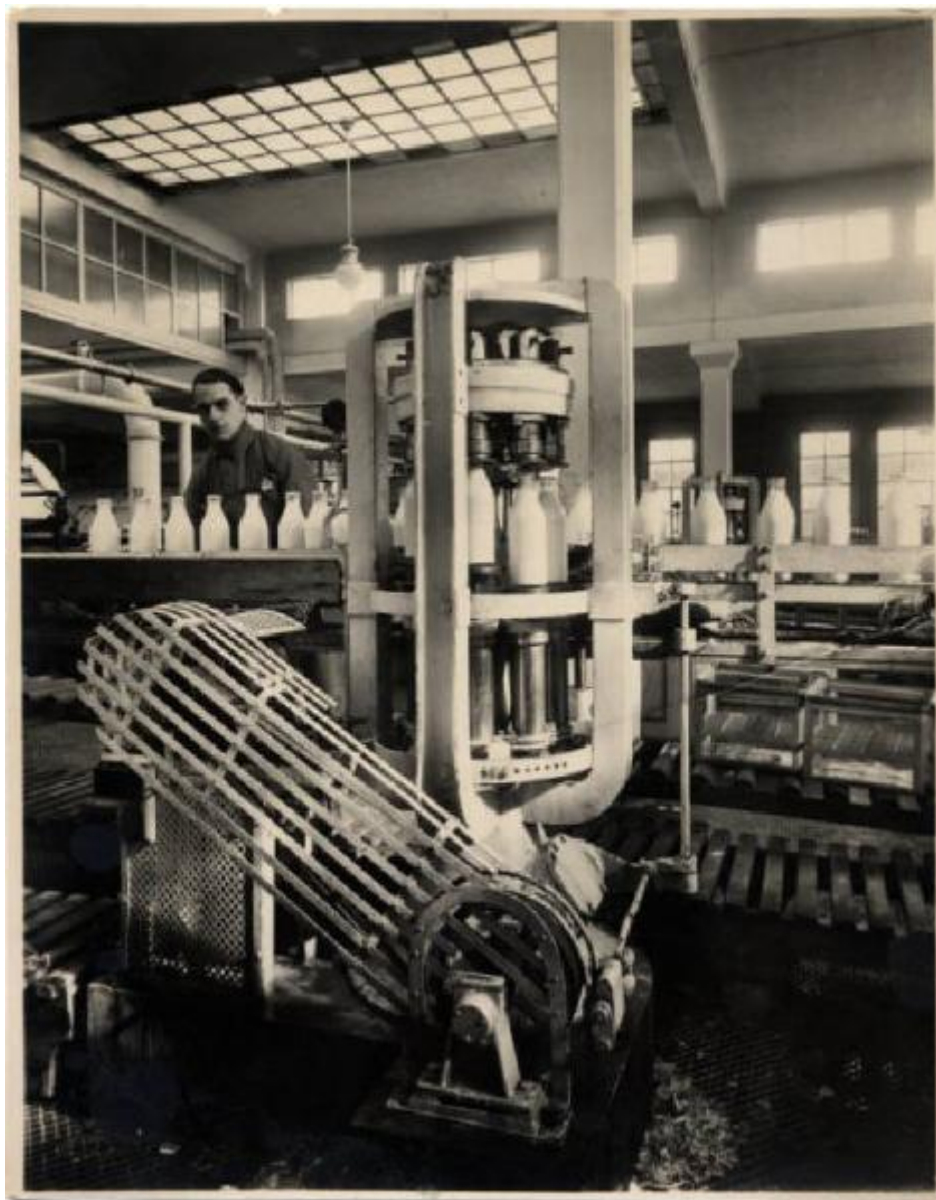


Milano - Centrale del Latte di via Castelbarco - Impianti per la tappatura

Borghello (studio)



Link risorsa: <https://www.lombardiabeniculturali.it/fotografie/schede/IMM-m4010-0000305/>

Scheda SIRBeC: <https://www.lombardiabeniculturali.it/fotografie/schede-complete/IMM-m4010-0000305/>

CODICI

Unità operativa: m4010

Numero scheda: 305

Codice scheda: IMM-m4010-0000305

Tipo di scheda: AFRLIMM

Identificazione: Milano - Centrale del Latte di via Castelbarco - Impianti per la tappatura

SOGGETTO

CLASSIFICAZIONE [1 / 2]

Altra classificazione: reportage

Tipo classificazione: Classificazione per genere fotografico Archivi dell'Immagine - Regione Lombardia

CLASSIFICAZIONE [2 / 2]

Altra classificazione: foto industriale

Tipo classificazione: Classificazione per genere fotografico Archivi dell'Immagine - Regione Lombardia

THESAURUS [1 / 4]

Descrittore: industria

Tipo thesaurus: Thesaurus AESS, Archivi dell'Immagine - Regione Lombardia

THESAURUS [2 / 4]

Descrittore: alimentazione

Tipo thesaurus: Thesaurus AESS, Archivi dell'Immagine - Regione Lombardia

THESAURUS [3 / 4]

Descrittore: macchine / utensili / strumenti di lavoro

Tipo thesaurus: Thesaurus AESS, Archivi dell'Immagine - Regione Lombardia

THESAURUS [4 / 4]

Descrittore: lavoro operaio

Tipo thesaurus: Thesaurus AESS, Archivi dell'Immagine - Regione Lombardia

LUOGO E DATA DELLA RIPRESA

LOCALIZZAZIONE

Stato: Italia

Regione: Lombardia

Provincia: MI

Comune: Milano

Data: 1930/01/02 post

DATAZIONE GENERICA

Secolo: XX

Frazione di secolo: secondo quarto

DATAZIONE SPECIFICA

Da: 1930/01/02

Validità: post

A: 1930/01/02

Validità: post

DEFINIZIONE CULTURALE

AUTORE DELLA FOTOGRAFIA

Nome di persona o ente: Borghello

Tipo intestazione: P

Dati anagrafici/estremi cronologici: notizie 1930

Riferimento all'autore: studio

Riferimento all'intervento: fotografo principale

Codice scheda autore: AUF-m4010-0000008

Motivazione dell'attribuzione: timbro

COMPILAZIONE

COMPILAZIONE

Anno di redazione: 2012

Nome: Scala, Daniela

Referente scientifico: Scala, Daniela

Funzionario responsabile: Secchi, Cinzia

SUPPORTO COLLEGATO: AFRLSUP - SUP-m4010-0000326 [1 / 1]

CODICI

Unità operativa: m4010

Numero scheda: 326

Codice scheda: SUP-m4010-0000326

RIFERIMENTO SCHEDA IMMAGINE

Codice IDK della scheda immagine: IMM-m4010-0000305

Tipo scheda: F

Livello ricerca: I

CODICE UNIVOCO

Codice regione: 03

Ente schedatore: R03/ Provincia di Milano

Ente competente: S27

OGGETTO

OGGETTO

Definizione dell'oggetto: positivo

Natura biblioteconomica dell'oggetto: m

Originalità: originale

QUANTITA'

Numero oggetti/elementi: 1

SOGGETTO

TITOLO

Titolo attribuito: Impianti per la sigillatura del latte

Specifiche titolo: del catalogatore

LOCALIZZAZIONE GEOGRAFICO-AMMINISTRATIVA

INDICAZIONE DEL CONTENITORE FISICO

Codice del contenitore fisico: 19171

Categoria del contenitore fisico: architettura

LOCALIZZAZIONE GEOGRAFICO-AMMINISTRATIVA ATTUALE

Stato: Italia

Regione: Lombardia

Provincia: MI

Nome provincia: Milano

Codice ISTAT comune: 015146

Comune: Milano

COLLOCAZIONE SPECIFICA

Tipologia: scuola

Denominazione: Brefotrofo Provinciale (ex)

Indirizzo: Viale Piceno, 60

Tipologia struttura conservativa: archivio

Collocazione originaria: SI

Altra denominazione [1 / 2]: Uffici della Provincia di Viale Piceno 60

Altra denominazione [2 / 2]: Istituto di Protezione ed Assistenza all'Infanzia (ex)

ACCESSIBILITA' DEL BENE

Accessibilità: SI

UBICAZIONE

UBICAZIONE FOTO

Fondo: Fototeca Archivio Storico

Sezione: CLMI

Serie archivistica: Centrale del Latte

Collocazione: SCATOLA 24x30_4

Altra segnatura: CLMI_BORG_31

CRONOLOGIA

CRONOLOGIA GENERICA

Secolo: XX

Frazione di secolo: secondo quarto

CRONOLOGIA SPECIFICA

Da: 1930/01/02

Validità: post

A: 1930/01/02

Validità: post

MOTIVAZIONE CRONOLOGIA

Motivazione: bibliografia

Specifiche: Granata M., 2005

DATI TECNICI

Indicazione di colore: BN

Materia e tecnica: gelatina ai sali d'argento/carta

MISURE

Tipo misure: supporto primario

Unità di misura: mm

Altezza: 293

Larghezza: 231

Formato: 24x30

CONSERVAZIONE

STATO DI CONSERVAZIONE

Data: 2012

Stato di conservazione: buono

Indicazioni specifiche: lacune

CONDIZIONE GIURIDICA E VINCOLI

CONDIZIONE GIURIDICA

Indicazione generica: proprietà Ente pubblico territoriale

Indicazione specifica: Provincia di Milano

FONTI E DOCUMENTI DI RIFERIMENTO

DOCUMENTAZIONE FOTOGRAFICA

Codice univoco della risorsa: SC_F_SUP-m4010-0000326_IMG-0000792852

Genere: documentazione allegata

Tipo: matrice digitale colore

Data: 2012/04/00

Codice identificativo: CLMI_BORG_0031

Collocazione del file nell'archivio locale: Y:\FOTOTECA VIRTUALE\immagini scheda F_JPEG

Nome del file originale: CLMI_BORG_0031.jpg

BIBLIOGRAFIA [1 / 2]

Genere: bibliografia di confronto

Autore: Centrale del latte

Titolo libro o rivista: Giornale di chimica industriale ed applicata

Titolo contributo: La Centrale del latte di Milano

Luogo di edizione: Milano

Anno di edizione: 1929

Codice scheda bibliografia: m4010-00013

V., pp., nn.: pp. 36-37

BIBLIOGRAFIA [2 / 2]

Genere: bibliografia di confronto

Autore: Granata M.

Titolo libro o rivista: Municipio e Mercato. La Centrale del Latte a Milano

Luogo di edizione: Milano

Anno di edizione: 2005

Codice scheda bibliografia: m4010-00011

ACCESSO AI DATI

SPECIFICHE DI ACCESSO AI DATI

Profilo di accesso: 1

Motivazione: dati liberamente accessibili

COMPILAZIONE

COMPILAZIONE

Anno di redazione: 2012

Ente compilatore: Provincia di Milano

Nome: Scala, Daniela

Referente scientifico: Scala, Daniela

Funzionario responsabile: Secchi, Cinzia

