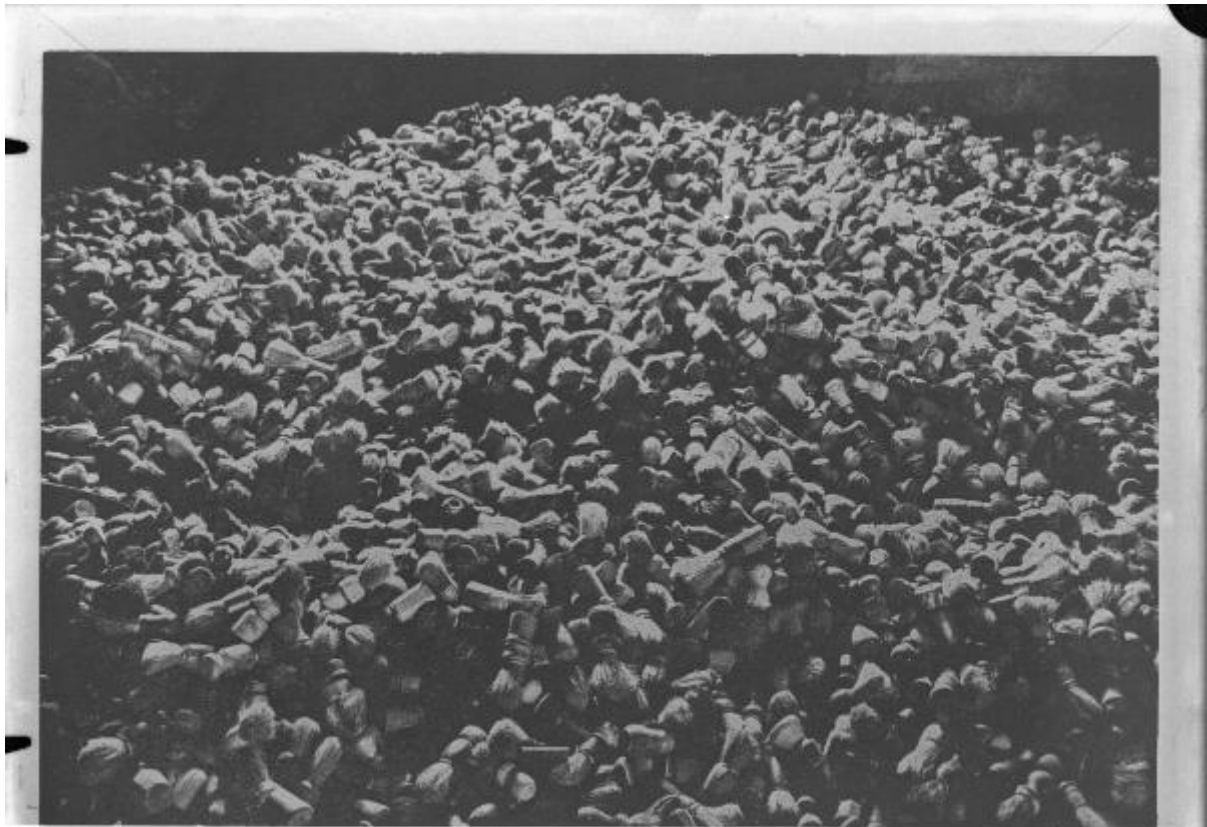


# **Polonia - Campo di concentramento di Auschwitz - Nazismo - Cumulo di pennelli da barba dei prigionieri - Memoriale (?)**

**Anonimo**



Link risorsa: <https://www.lombardiabenculturali.it/fotografie/schede/IMM-o9010-000024/>

Scheda SIRBeC: <https://www.lombardiabenculturali.it/fotografie/schede-complete/IMM-o9010-000024/>

## CODICI

Unità operativa: o9010

Numero scheda: 24

Codice scheda: IMM-o9010-0000024

Tipo di scheda: AFRLIMM

## SOGGETTO

### SOGGETTO

Indicazioni sul soggetto

Cumulo di pennelli da barba dei deportati nei campi di concentramento trovati probabilmente dopo la liberazione nel campo di Auschwitz

Identificazione

Polonia - Campo di concentramento di Auschwitz - Nazismo - Cumulo di pennelli da barba dei prigionieri - Memoriale (?)

### CLASSIFICAZIONE

Altra classificazione: reportage

Tipo classificazione: Classificazione per genere fotografico Archivi dell'Immagine - Regione Lombardia

### THESAURUS [1 / 3]

Descrittore: nazismo

Tipo thesaurus: FMD

### THESAURUS [2 / 3]

Descrittore: lager

Tipo thesaurus: FMD

### THESAURUS [3 / 3]

Descrittore: prigionia

Tipo thesaurus: Thesaurus AESS, Archivi dell'Immagine - Regione Lombardia

## LUOGO E DATA DELLA RIPRESA

### LOCALIZZAZIONE

Stato: Polonia

Località estera: Auschwitz

Data: 1945/01/27 post

## **DATAZIONE GENERICA**

Secolo: XX

Frazione di secolo: metà

## **DATAZIONE SPECIFICA**

Da: 1945/01/27

Validità: post

A: 1945

Validità: ca.

## **DEFINIZIONE CULTURALE**

### **AUTORE DELLA FOTOGRAFIA**

Nome di persona o ente: Anonimo

Tipo intestazione: P

Dati anagrafici/estremi cronologici: n.r.

Riferimento all'intervento: fotografo principale

Codice scheda autore: AUF-o9010-0000003

Motivazione dell'attribuzione: n.r.

## **COMPILAZIONE**

### **COMPILAZIONE**

Anno di redazione: 2019

Ente compilatore: Fondazione Memoria della Deportazione

Nome: Cerletti, Maddalena

Referente scientifico: Cerletti, Maddalena

Funzionario responsabile: Maris, Floriana

### **AGGIORNAMENTO-REVISIONE**

Data: 2021

Nome: Cerletti, Maddalena

Ente: Fondazione Memoria della Deportazione

Referente scientifico: Cerletti, Maddalena

Funzionario responsabile: Maris, Floriana

## SUPPORTO COLLEGATO: AFRLSUP - SUP-o9010-0000024 [1 / 2]

### CODICI

Unità operativa: o9010

Numero scheda: 24

Codice scheda: SUP-o9010-0000024

### RIFERIMENTO SCHEDA IMMAGINE

Codice IDK della scheda immagine: IMM-o9010-0000024

Tipo scheda: F

Livello ricerca: P

### CODICE UNIVOCO

Codice regione: 03

Ente schedatore: R03/ Fondazione Memoria della Deportazione

Ente competente: S27

### OGGETTO

#### OGGETTO

Definizione dell'oggetto: negativo

Natura biblioteconomica dell'oggetto: m

Originalità: riproduzione

#### QUANTITA'

Numero oggetti/elementi: 1

### SOGGETTO

#### TITOLO [1 / 2]

Titolo attribuito: Cumulo di pennelli da barba dei deportati nel campo di concentramento di Auschwitz

Specifiche titolo: del catalogatore

#### TITOLO [2 / 2]

Titolo attribuito: Pennelli da barba (Auschwitz?)

Specifiche titolo: Inventario Panizza: "Didascalìa descrittiva", n. 27

## LOCALIZZAZIONE GEOGRAFICO-AMMINISTRATIVA

### INDICAZIONE DEL CONTENITORE FISICO

Codice del contenitore fisico: 27090

Categoria del contenitore fisico: architettura

### LOCALIZZAZIONE GEOGRAFICO-AMMINISTRATIVA ATTUALE

Stato: Italia

Regione: Lombardia

Provincia: MI

Nome provincia: Milano

Codice ISTAT comune: 015146

Comune: Milano

### COLLOCAZIONE SPECIFICA

Tipologia: palazzo

Qualificazione: privato

Denominazione: Palazzo Via Dogana 3

Indirizzo: Via Dogana, 3

Denominazione struttura conservativa - livello 1: Fondazione Memoria della Deportazione

Denominazione struttura conservativa - livello 2: Archivio fotografico

Tipologia struttura conservativa: archivio

Collocazione originaria: NO

### ACCESSIBILITA' DEL BENE

Accessibilità: SI

## ALTRE LOCALIZZAZIONI GEOGRAFICO-AMMINISTRATIVE

Tipo di localizzazione: luogo di provenienza/collocazione precedente

### LOCALIZZAZIONE GEOGRAFICO-AMMINISTRATIVA

Stato: Italia

Regione: Lombardia

Provincia: MI

Comune: Milano

## COLLOCAZIONE SPECIFICA

Tipologia: casa

Denominazione spazio viabilistico: via Bagutta, 12

Denominazione struttura conservativa - livello 1: Aned Nazionale

Denominazione struttura conservativa - livello 2: Archivio fotografico

## DATA

Data uscita: 1999

## UBICAZIONE

### UBICAZIONE FOTO

Fondo: Archivio fotografico Aned

Sezione: STR

Serie archivistica: C/12 - Effetti personali

Contenitore: 1 (1-11)

Specifiche: Contenitore 1 di 11

Collocazione: sc. 1

Insieme: Lastre di vetro

### INVENTARIO

Denominazione: Inventario Panizza: "Didascalìa descrittiva"

Data: 1991 ca.

Collocazione: Fondo Aned, b. 90, fasc. 1

Numero di inventario generale: 27

## CRONOLOGIA

### CRONOLOGIA GENERICA

Secolo: XX

Frazione di secolo: terzo quarto

### CRONOLOGIA SPECIFICA

Da: 1955

Validità: post

A: 1965

Validità: ante

### **MOTIVAZIONE CRONOLOGIA**

Motivazione: documentazione

Specifiche

Immagini raccolte dalla fine degli anni Cinquanta e i primi anni Sessanta da Albe e Lica Steiner in accordo con l'ANED

## **DATI TECNICI**

Indicazione di colore: BN

Materia e tecnica: gelatina bromuro d'argento/vetro

### **MISURE**

Tipo misure: supporto primario

Unità di misura: mm

Altezza: 130

Larghezza: 180

Validità: ca.

Formato: 13x18

## **CONSERVAZIONE**

### **STATO DI CONSERVAZIONE**

Data: 2019

Stato di conservazione: discreto

Indicazioni specifiche: specchio d'argento - impronte - scotch

Modalità di conservazione

Lastra inserita in una busta di carta a 4 lembi a ph neutro ed esente da acidi e lignina (materiale di conservazione a norma che soddisfa il P.A.T.), poi conservata in scatola Flip-Top di conservazione a norma

## **CONDIZIONE GIURIDICA E VINCOLI**

### **CONDIZIONE GIURIDICA**

Indicazione generica: proprietà privata

### **PROVVEDIMENTI DI TUTELA**



Tipo di provvedimento: DLgs n. 42/2004, art.13, comma 1

Data notificazione: 2004/09/08

## **FONTI E DOCUMENTI DI RIFERIMENTO**

### **DOCUMENTAZIONE FOTOGRAFICA**

Codice univoco della risorsa: SC\_F\_SUP-o9010-0000024\_IMG-0000976038

Genere: documentazione allegata

Tipo: matrice digitale b/n

Data: 2019

Ente proprietario: Fondazione Memoria della Deportazione

Codice identificativo: sup\_0024

Formato: tif; jpg

Nome del file originale: sup\_0024

### **FONTI E DOCUMENTI**

Genere: documentazione esistente

Tipo: inventario

Autore: Panizza G.

Denominazione: Didascalia descrittiva

Data: 1991 ca.

Nome dell'archivio: Fondo Aned

Posizione: Fondo Aned, b. 90, fasc. 1

### **BIBLIOGRAFIA [1 / 2]**

Genere: bibliografia specifica

Autore: Caleffi P./ Steiner A. (a cura di)

Titolo libro o rivista: Pensaci, uomo!

Luogo di edizione: Milano

Anno di edizione: 2012

Codice scheda bibliografia: o9010-00016

V., pp., nn.: p. 73

### **BIBLIOGRAFIA [2 / 2]**

Genere: bibliografia specifica

Autore: Radice L./ Guidi D./ Jemolo A.

Tipo fonte: libro

Titolo libro o rivista

Kz Konzentration Zentrum. Storia fotografica della persecuzione del popolo ebraico dall'ideologia antisemita allo sterminio

Luogo di edizione: Roma

Anno di edizione: 1979

Codice scheda bibliografia: SWCT1-00025

## ACCESSO AI DATI

### SPECIFICHE DI ACCESSO AI DATI

Profilo di accesso: 1

Motivazione: dati liberamente accessibili

## COMPILAZIONE

### COMPILAZIONE

Anno di redazione: 2019

Ente compilatore: Fondazione Memoria della Deportazione

Nome: Cerletti, Maddalena

Referente scientifico: Cerletti, Maddalena

Funzionario responsabile: Maris, Floriana

### AGGIORNAMENTO-REVISIONE

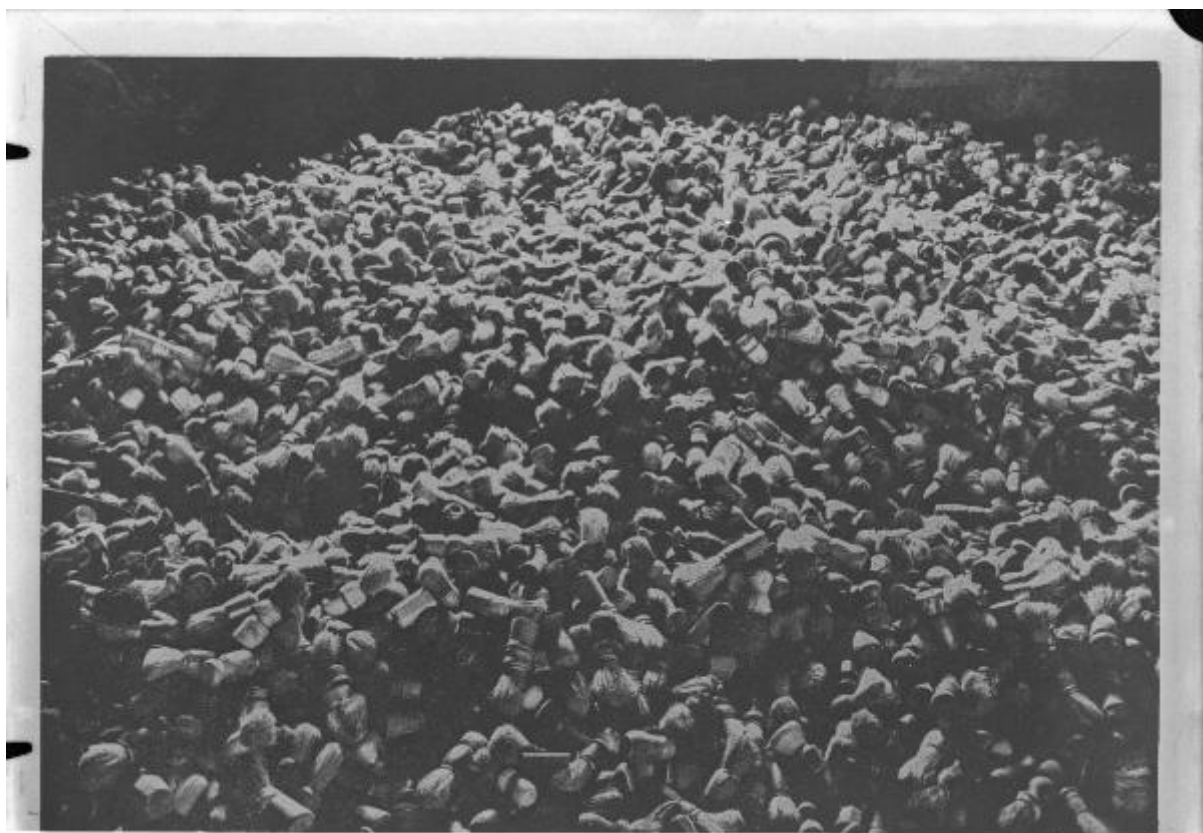
Anno di aggiornamento/revisione: 2021

Nome: Cerletti, Maddalena

Ente compilatore: Fondazione Memoria della Deportazione

Referente scientifico: Cerletti, Maddalena

Funzionario responsabile: Maris, Floriana



## SUPPORTO COLLEGATO: AFRLSUP - SUP-o9010-0000395 [2 / 2]

### CODICI

Unità operativa: o9010

Numero scheda: 395

Codice scheda: SUP-o9010-0000395

### RIFERIMENTO SCHEDA IMMAGINE

Codice IDK della scheda immagine: IMM-o9010-0000024

Tipo scheda: F

Livello ricerca: P

### CODICE UNIVOCO

Codice regione: 03

Ente schedatore: R03/ Fondazione Memoria della Deportazione

Ente competente: S27

### OGGETTO

#### OGGETTO

Definizione dell'oggetto: positivo

Natura biblioteconomica dell'oggetto: m

Originalità: stampa da matrice riprodotta

#### QUANTITA'

Numero oggetti/elementi: 1

### SOGGETTO

#### TITOLO [1 / 2]

Titolo attribuito: Cumulo di pennelli da barba dei deportati nel campo di concentramento di Auschwitz

Specifiche titolo: del catalogatore

#### TITOLO [2 / 2]

Titolo attribuito: Pennelli da barba (Auschwitz?)

Specifiche titolo: Inventario Panizza: "Didascalìa descrittiva", n. 27

## LOCALIZZAZIONE GEOGRAFICO-AMMINISTRATIVA

### INDICAZIONE DEL CONTENITORE FISICO

Codice del contenitore fisico: 27090

Categoria del contenitore fisico: architettura

### LOCALIZZAZIONE GEOGRAFICO-AMMINISTRATIVA ATTUALE

Stato: Italia

Regione: Lombardia

Provincia: MI

Nome provincia: Milano

Codice ISTAT comune: 015146

Comune: Milano

### COLLOCAZIONE SPECIFICA

Tipologia: palazzo

Qualificazione: privato

Denominazione: Palazzo Via Dogana 3

Indirizzo: Via Dogana, 3

Denominazione struttura conservativa - livello 1: Fondazione Memoria della Deportazione

Denominazione struttura conservativa - livello 2: Archivio fotografico

Tipologia struttura conservativa: archivio

Collocazione originaria: NO

### ACCESSIBILITA' DEL BENE

Accessibilità: SI

## ALTRE LOCALIZZAZIONI GEOGRAFICO-AMMINISTRATIVE

Tipo di localizzazione: luogo di provenienza/collocazione precedente

### LOCALIZZAZIONE GEOGRAFICO-AMMINISTRATIVA

Stato: Italia

Regione: Lombardia

Provincia: MI

Comune: Milano

## COLLOCAZIONE SPECIFICA

Tipologia: casa

Denominazione spazio viabilistico: via Bagutta, 12

Denominazione struttura conservativa - livello 1: Aned Nazionale

Denominazione struttura conservativa - livello 2: Archivio fotografico

## DATA

Data uscita: 1999

## UBICAZIONE

### UBICAZIONE FOTO

Fondo: Archivio fotografico Aned

Sezione: STR

Serie archivistica: C/12 - Effetti personali

Collocazione: scatola rossa F01

Insieme: Raccolta Panizza - F01

### INVENTARIO

Denominazione: Inventario Panizza: "Didascalìa descrittiva"

Data: 1991 ca.

Collocazione: Fondo Aned, b. 90, fasc. 1

Numero di inventario generale: 27

## CRONOLOGIA

### CRONOLOGIA GENERICA

Secolo: XX

Frazione di secolo: terzo quarto

### CRONOLOGIA SPECIFICA

Da: 1965

Validità: post

A: 1975

Validità: ante

## MOTIVAZIONE CRONOLOGIA

Motivazione: documentazione

Specifiche

Immagini raccolte dalla fine degli anni Cinquanta e i primi anni Sessanta da Albe e Lica Steiner in accordo con l'ANED e poi stampate negli anni successivi

## DATI TECNICI

Indicazione di colore: BN

Materia e tecnica: gelatina bromuro d'argento/carta

## MISURE

Tipo misure: supporto primario

Unità di misura: mm

Altezza: 117

Larghezza: 177

Validità: ca.

Formato: 13x18

## DATI ANALITICI

### ISCRIZIONI

Classe di appartenenza: didascalica

Tecnica di scrittura: a penna

Posizione: supporto primario: verso: in alto a destra

Trascrizione: 27

## CONSERVAZIONE

### STATO DI CONSERVAZIONE

Riferimento alla parte: recto

Data: 2019

Stato di conservazione: buono

Indicazioni specifiche: impronte - rilievo da scrittura - abrasione

Modalità di conservazione

Stampa inserita in una busta in poliestere chiusa su tre lati di formato 14x19 cm (materiale di conservazione a norma che soddisfa il P.A.T.), poi conservata in scatola

## CONDIZIONE GIURIDICA E VINCOLI

### CONDIZIONE GIURIDICA

Indicazione generica: proprietà privata

### PROVVEDIMENTI DI TUTELA

Tipo di provvedimento: DLgs n. 42/2004, art.13, comma 1

Data notificazione: 2004/09/08

## FONTI E DOCUMENTI DI RIFERIMENTO

### DOCUMENTAZIONE FOTOGRAFICA

Codice univoco della risorsa: SC\_F\_SUP-o9010-0000395\_IMG-0000976408

Genere: documentazione allegata

Tipo: matrice digitale b/n

Data: 2019

Ente proprietario: Fondazione Memoria della Deportazione

Codice identificativo: sup\_0395

Formato: tif; jpg

Nome del file originale: sup\_0395

### FONTI E DOCUMENTI

Genere: documentazione esistente

Tipo: inventario

Autore: Panizza G.

Denominazione: Didascalia descrittiva

Data: 1991 ca.

Nome dell'archivio: Fondo Aned

Posizione: Fondo Aned, b. 90, fasc. 1

### BIBLIOGRAFIA [1 / 2]

Genere: bibliografia specifica

Autore: Caleffi P./ Steiner A. (a cura di)



Titolo libro o rivista: Pensaci, uomo!

Luogo di edizione: Milano

Anno di edizione: 2012

Codice scheda bibliografia: o9010-00016

V., pp., nn.: p. 73

## **BIBLIOGRAFIA [2 / 2]**

Genere: bibliografia specifica

Autore: Radice L./ Guidi D./ Jemolo A.

Tipo fonte: libro

Titolo libro o rivista

Kz Konzentration Zentrum. Storia fotografica della persecuzione del popolo ebraico dall'ideologia antisemita allo sterminio

Luogo di edizione: Roma

Anno di edizione: 1979

Codice scheda bibliografia: SWCT1-00025

## **ACCESSO AI DATI**

### **SPECIFICHE DI ACCESSO AI DATI**

Profilo di accesso: 1

Motivazione: dati liberamente accessibili

## **COMPILAZIONE**

### **COMPILAZIONE**

Anno di redazione: 2019

Ente compilatore: Fondazione Memoria della Deportazione

Nome: Cerletti, Maddalena

Referente scientifico: Cerletti, Maddalena

Funzionario responsabile: Maris, Floriana

### **AGGIORNAMENTO-REVISIONE**

Anno di aggiornamento/revisione: 2021

Nome: Cerletti, Maddalena

Ente compilatore: Fondazione Memoria della Deportazione

Referente scientifico: Cerletti, Maddalena

Funzionario responsabile: Maris, Floriana

