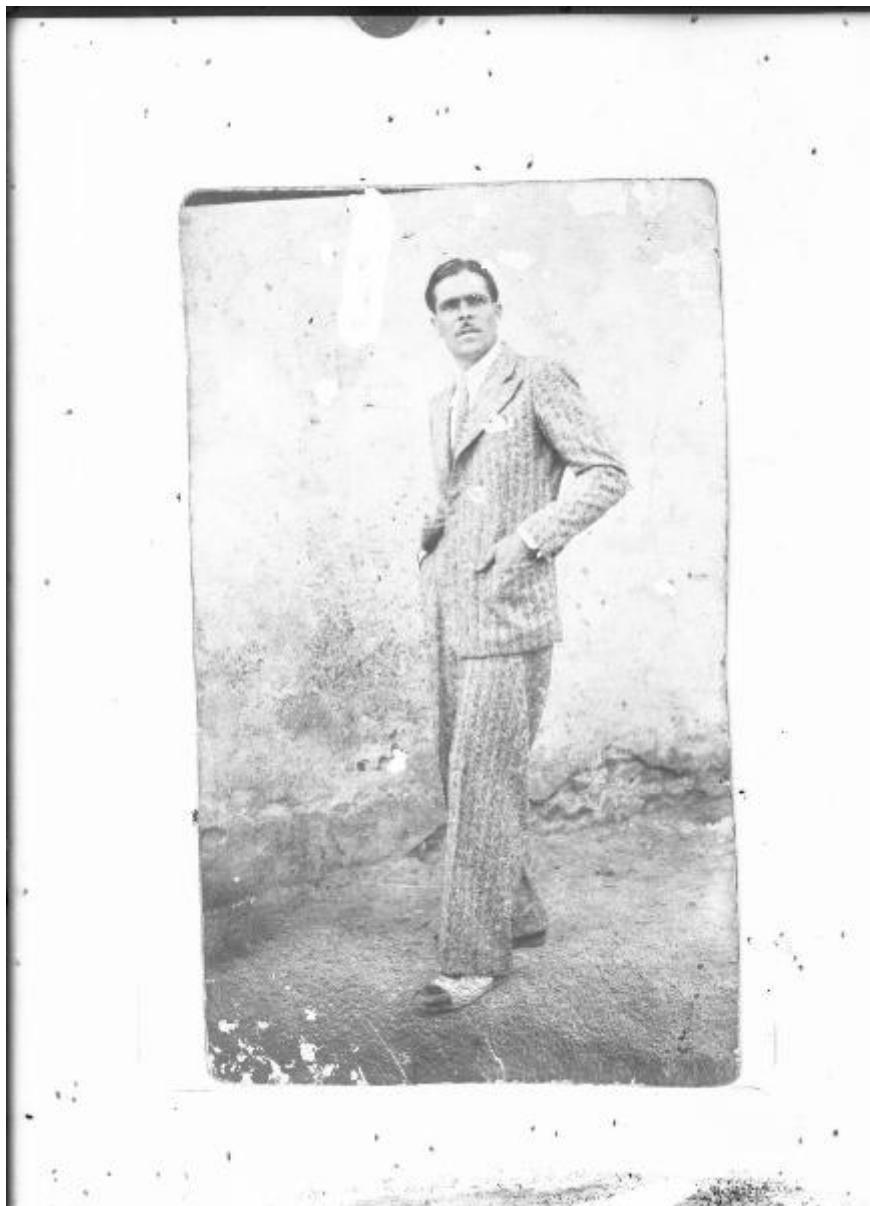


**Ritratto maschile di studio a figura intera in posa:
giovane uomo italiano non identificato deportato e
morto in un campo di concentramento nazista -
Nazi-fascismo**

Anonimo



Link risorsa: <https://www.lombardiabeniculturali.it/fotografie/schede/IMM-o9010-0000216/>

Scheda SIRBeC: <https://www.lombardiabeniculturali.it/fotografie/schede-complete/IMM-o9010-0000216/>

CODICI

Unità operativa: o9010

Numero scheda: 216

Codice scheda: IMM-o9010-0000216

Tipo di scheda: AFRLIMM

SOGGETTO

SOGGETTO

Indicazioni sul soggetto

Riproduzione di una foto ricordo realizzata in uno studio fotografico che ritrae un giovane uomo italiano in posa vestito con un abito elegante, deportato e deceduto in un campo di concentramento

Identificazione

Ritratto maschile di studio a figura intera in posa: giovane uomo italiano non identificato deportato e morto in un campo di concentramento nazista - Nazi-fascismo

CLASSIFICAZIONE

Altra classificazione: ritratto

Tipo classificazione: Classificazione per genere fotografico Archivi dell'Immagine - Regione Lombardia

THESAURUS [1 / 7]

Descrittore: biografia / ritratto

Tipo thesaurus: Thesaurus AESS, Archivi dell'Immagine - Regione Lombardia

THESAURUS [2 / 7]

Descrittore: prigionia

Tipo thesaurus: Thesaurus AESS, Archivi dell'Immagine - Regione Lombardia

THESAURUS [3 / 7]

Descrittore: lager

Tipo thesaurus: FMD

THESAURUS [4 / 7]

Descrittore: giovani

Tipo thesaurus: Thesaurus AESS, Archivi dell'Immagine - Regione Lombardia

THESAURUS [5 / 7]

Descrittore: guerra

Tipo thesaurus: Thesaurus AESS, Archivi dell'Immagine - Regione Lombardia

THESAURUS [6 / 7]

Descrittore: morte

Tipo thesaurus: Thesaurus AESS, Archivi dell'Immagine - Regione Lombardia

THESAURUS [7 / 7]

Descrittore: nazismo

Tipo thesaurus: FMD

LUOGO E DATA DELLA RIPRESA

Data: 1940-1945

DATAZIONE GENERICA

Secolo: XX

Frazione di secolo: metà

DATAZIONE SPECIFICA

Da: 1940

Validità: ca.

A: 1945

Validità: ante

DEFINIZIONE CULTURALE

AUTORE DELLA FOTOGRAFIA

Nome di persona o ente: Anonimo

Tipo intestazione: P

Dati anagrafici/estremi cronologici: n.r.

Riferimento all'intervento: fotografo principale

Codice scheda autore: AUF-o9010-0000003

Motivazione dell'attribuzione: n.r.

COMPILAZIONE

COMPILAZIONE

Anno di redazione: 2019

Ente compilatore: Fondazione Memoria della Deportazione

Nome: Cerletti, Maddalena

Referente scientifico: Cerletti, Maddalena

Funzionario responsabile: Maris, Floriana

AGGIORNAMENTO-REVISIONE

Data: 2021

Nome: Cerletti, Maddalena

Ente: Fondazione Memoria della Deportazione

Referente scientifico: Cerletti, Maddalena

Funzionario responsabile: Maris, Floriana

SUPPORTO COLLEGATO: AFRLSUP - SUP-o9010-0000217 [1 / 1]

CODICI

Unità operativa: o9010

Numero scheda: 217

Codice scheda: SUP-o9010-0000217

RIFERIMENTO SCHEDA IMMAGINE

Codice IDK della scheda immagine: IMM-o9010-0000216

Tipo scheda: F

Livello ricerca: P

CODICE UNIVOCO

Codice regione: 03

Ente schedatore: R03/ Fondazione Memoria della Deportazione

Ente competente: S27

OGGETTO

OGGETTO

Definizione dell'oggetto: negativo

Natura biblioteconomica dell'oggetto: m

Originalità: riproduzione

QUANTITA'

Numero oggetti/elementi: 1

SOGGETTO

TITOLO

Titolo attribuito: Ritratto di un giovane uomo morto in un campo di concentramento

Specifiche titolo: del catalogatore

LOCALIZZAZIONE GEOGRAFICO-AMMINISTRATIVA

INDICAZIONE DEL CONTENITORE FISICO

Codice del contenitore fisico: 27090

Categoria del contenitore fisico: architettura

LOCALIZZAZIONE GEOGRAFICO-AMMINISTRATIVA ATTUALE

Stato: Italia

Regione: Lombardia

Provincia: MI

Nome provincia: Milano

Codice ISTAT comune: 015146

Comune: Milano

COLLOCAZIONE SPECIFICA

Tipologia: palazzo

Qualificazione: privato

Denominazione: Palazzo Via Dogana 3

Indirizzo: Via Dogana, 3

Denominazione struttura conservativa - livello 1: Fondazione Memoria della Deportazione

Denominazione struttura conservativa - livello 2: Archivio fotografico

Tipologia struttura conservativa: archivio

Collocazione originaria: NO

ACCESSIBILITA' DEL BENE

Accessibilità: SI

ALTRE LOCALIZZAZIONI GEOGRAFICO-AMMINISTRATIVE

Tipo di localizzazione: luogo di provenienza/collocazione precedente

LOCALIZZAZIONE GEOGRAFICO-AMMINISTRATIVA

Stato: Italia

Regione: Lombardia

Provincia: MI

Comune: Milano

COLLOCAZIONE SPECIFICA

Tipologia: casa

Denominazione spazio viabilistico: via Bagutta, 12

Denominazione struttura conservativa - livello 1: Aned Nazionale

Denominazione struttura conservativa - livello 2: Archivio fotografico

DATA

Data uscita: 1999

UBICAZIONE

UBICAZIONE FOTO

Fondo: Archivio fotografico Aned

Sezione: STR

Serie archivistica: Foto ex deportati deceduti

Contenitore: 2 (1-9)

Specifiche: Contenitore 1 di 9

Collocazione: sc. 5

Insieme: Lastre di vetro

CRONOLOGIA

CRONOLOGIA GENERICA

Secolo: XX

Frazione di secolo: terzo quarto

CRONOLOGIA SPECIFICA

Da: 1955

Validità: post

A: 1965

Validità: ante

MOTIVAZIONE CRONOLOGIA

Motivazione: documentazione

Specifiche

Immagini raccolte dalla fine degli anni Cinquanta e i primi anni Sessanta da Albe e Lica Steiner in accordo con l'ANED (?)

DATI TECNICI

Indicazione di colore: BN

Materia e tecnica: gelatina bromuro d'argento/vetro

MISURE

Tipo misure: supporto primario

Unità di misura: mm

Altezza: 180

Larghezza: 130

Validità: ca.

Formato: 13x18

CONSERVAZIONE

STATO DI CONSERVAZIONE

Data: 2019

Stato di conservazione: discreto

Indicazioni specifiche: specchio d'argento - impronte - macchie - alterazioni fisiche - vernici

Modalità di conservazione

Lastra inserita in una busta di carta a 4 lembi a ph neutro ed esente da acidi e lignina (materiale di conservazione a norma che soddisfa il P.A.T.), poi conservata in scatola Flip-Top di conservazione a norma

CONDIZIONE GIURIDICA E VINCOLI

CONDIZIONE GIURIDICA

Indicazione generica: proprietà privata

PROVVEDIMENTI DI TUTELA

Tipo di provvedimento: DLgs n. 42/2004, art.13, comma 1

Data notificazione: 2004/09/08

FONTI E DOCUMENTI DI RIFERIMENTO

DOCUMENTAZIONE FOTOGRAFICA

Codice univoco della risorsa: SC_F_SUP-o9010-0000217_IMG-0000976231

Genere: documentazione allegata

Tipo: matrice digitale b/n

Data: 2019

Ente proprietario: Fondazione Memoria della Deportazione

Codice identificativo: sup_0217

Formato: tif; jpg

Nome del file originale: sup_0217

ACCESSO AI DATI

SPECIFICHE DI ACCESSO AI DATI

Profilo di accesso: 1

Motivazione: dati liberamente accessibili

COMPILAZIONE

COMPILAZIONE

Anno di redazione: 2019

Ente compilatore: Fondazione Memoria della Deportazione

Nome: Cerletti, Maddalena

Referente scientifico: Cerletti, Maddalena

Funzionario responsabile: Maris, Floriana

AGGIORNAMENTO-REVISIONE

Anno di aggiornamento/revisione: 2021

Nome: Cerletti, Maddalena

Ente compilatore: Fondazione Memoria della Deportazione

Referente scientifico: Cerletti, Maddalena

Funzionario responsabile: Maris, Floriana

