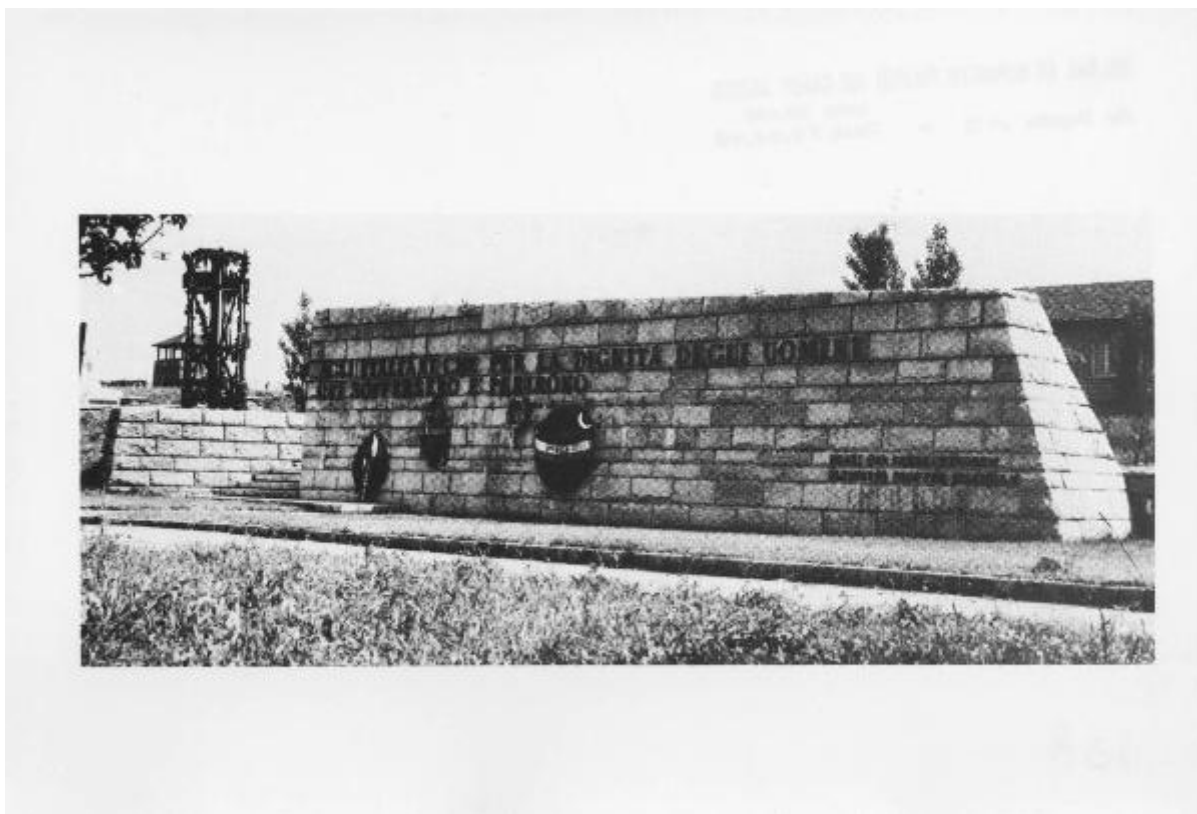


**Austria, Mauthausen - Campo di concentramento di  
Mauthausen - Memoriale in commemorazione dei morti  
italiani - Monumento con sassi della cava del campo  
dell'architetto Mario Labò - Scultura in ferro di Mirko  
Basaldella**

**Anonimo**



Link risorsa: <https://www.lombardiabeniculturali.it/fotografie/schede/IMM-o9010-0000484/>

Scheda SIRBeC: <https://www.lombardiabeniculturali.it/fotografie/schede-complete/IMM-o9010-0000484/>

## CODICI

Unità operativa: o9010

Numero scheda: 484

Codice scheda: IMM-o9010-0000484

Tipo di scheda: AFRLIMM

## SOGGETTO

### SOGGETTO

Indicazioni sul soggetto

Il monumento in onore degli italiani fu realizzato utilizzando le stesse pietre che i deportati avevano estratto dalla cava del Lager e portato a spalla su per la scala della morte. Sul muro è riportata la frase: "Agli italiani che per la dignità degli uomini qui soffersero e perirono". La scultura è di Mirko Basaldella. Sul retro del muro sono collocate numerose fotografie di deportati e targhe. Accanto al monumento in onore degli italiani sorgono anche i monumenti delle altre Nazioni. I memoriali sorgono dove erano site le baracche delle SS (Schutzstaffeln - reparti di difesa)

Identificazione

Austria, Mauthausen - Campo di concentramento di Mauthausen - Memoriale in commemorazione dei morti italiani - Monumento con sassi della cava del campo dell'architetto Mario Labò - Scultura in ferro di Mirko Basaldella

### CLASSIFICAZIONE

Altra classificazione: reportage

Tipo classificazione: Classificazione per genere fotografico Archivi dell'Immagine - Regione Lombardia

### THESAURUS [1 / 5]

Descrittore: guerra

Tipo thesaurus: Thesaurus AESS, Archivi dell'Immagine - Regione Lombardia

### THESAURUS [2 / 5]

Descrittore: monumenti / lapidi

Tipo thesaurus: Thesaurus AESS, Archivi dell'Immagine - Regione Lombardia

### THESAURUS [3 / 5]

Descrittore: morte

Tipo thesaurus: Thesaurus AESS, Archivi dell'Immagine - Regione Lombardia

### THESAURUS [4 / 5]

Descrittore: arte

Tipo thesaurus: Thesaurus AESS, Archivi dell'Immagine - Regione Lombardia

### THESAURUS [5 / 5]

Descrittore: nazismo

Tipo thesaurus: FMD

## LUOGO E DATA DELLA RIPRESA

### LOCALIZZAZIONE

Stato: Austria

Località estera: Mauthausen

Data: 1956 post-1975 ca.

### DATAZIONE GENERICA

Secolo: XX

Frazione di secolo: terzo quarto

### DATAZIONE SPECIFICA

Da: 1956

Validità: post

A: 1975

Validità: ca.

## DEFINIZIONE CULTURALE

### AUTORE DELLA FOTOGRAFIA

Nome di persona o ente: Anonimo

Tipo intestazione: P

Dati anagrafici/estremi cronologici: n.r.

Riferimento all'intervento: fotografo principale

Codice scheda autore: AUF-o9010-0000003

Motivazione dell'attribuzione: n.r.

### AUTORE OPERA FOTOGRAFATA [1 / 2]

Nome di persona o ente: Labò, Mario

Tipo intestazione: P

Dati anagrafici: 1884-1961

Riferimento all'intervento: architetto

Codice scheda autore: o9010-00018

Motivazione dell'attribuzione: documentazione

**AUTORE OPERA FOTOGRAFATA [2 / 2]**

Nome di persona o ente: Basaldella, Mirko

Tipo intestazione: P

Dati anagrafici: 1910-1969

Riferimento all'intervento: scultore

Codice scheda autore: o9010-00019

Motivazione dell'attribuzione: documentazione

## COMPILAZIONE

### COMPILAZIONE

Anno di redazione: 2019

Ente compilatore: Fondazione Memoria della Deportazione

Nome: Cerletti, Maddalena

Referente scientifico: Cerletti, Maddalena

Funzionario responsabile: Maris, Floriana

### AGGIORNAMENTO-REVISIONE

Data: 2021

Nome: Cerletti, Maddalena

Ente: Fondazione Memoria della Deportazione

Referente scientifico: Cerletti, Maddalena

Funzionario responsabile: Maris, Floriana

**SUPPORTO COLLEGATO: AFRLSUP - SUP-o9010-0000641 [1 / 1]**

**CODICI**

Unità operativa: o9010

Numero scheda: 641

Codice scheda: SUP-o9010-0000641

**RIFERIMENTO SCHEDA IMMAGINE**

Codice IDK della scheda immagine: IMM-o9010-0000484

Tipo scheda: F

Livello ricerca: P

**CODICE UNIVOCO**

Codice regione: 03

Ente schedatore: R03/ Fondazione Memoria della Deportazione

Ente competente: S27

**OGGETTO**

**OGGETTO**

Definizione dell'oggetto: positivo

Natura biblioteconomica dell'oggetto: m

Originalità: stampa da matrice riprodotta

**QUANTITA'**

Numero oggetti/elementi: 1

**SOGGETTO**

**TITOLO [1 / 2]**

Titolo attribuito: Lager memorial (?)

Specifiche titolo: Inventario Panizza: "Didascalìa descrittiva", n. 308

**TITOLO [2 / 2]**

Titolo attribuito: Memorial di Mauthausen: monumento in onore degli italiani

Specifiche titolo: catalogatore

## LOCALIZZAZIONE GEOGRAFICO-AMMINISTRATIVA

### INDICAZIONE DEL CONTENITORE FISICO

Codice del contenitore fisico: 27090

Categoria del contenitore fisico: architettura

### LOCALIZZAZIONE GEOGRAFICO-AMMINISTRATIVA ATTUALE

Stato: Italia

Regione: Lombardia

Provincia: MI

Nome provincia: Milano

Codice ISTAT comune: 015146

Comune: Milano

### COLLOCAZIONE SPECIFICA

Tipologia: palazzo

Qualificazione: privato

Denominazione: Palazzo Via Dogana 3

Indirizzo: Via Dogana, 3

Denominazione struttura conservativa - livello 1: Fondazione Memoria della Deportazione

Denominazione struttura conservativa - livello 2: Archivio fotografico

Tipologia struttura conservativa: archivio

Collocazione originaria: NO

### ACCESSIBILITA' DEL BENE

Accessibilità: SI

## ALTRE LOCALIZZAZIONI GEOGRAFICO-AMMINISTRATIVE

Tipo di localizzazione: luogo di provenienza/collocazione precedente

### LOCALIZZAZIONE GEOGRAFICO-AMMINISTRATIVA

Stato: Italia

Regione: Lombardia

Provincia: MI

Comune: Milano

## COLLOCAZIONE SPECIFICA

Tipologia: casa

Denominazione spazio viabilistico: via Bagutta, 12

Denominazione struttura conservativa - livello 1: Aned Nazionale

Denominazione struttura conservativa - livello 2: Archivio fotografico

## DATA

Data uscita: 1999

## UBICAZIONE

### UBICAZIONE FOTO

Fondo: Archivio fotografico Aned

Sezione: STR

Serie archivistica: F - Monumenti e Memorial

Collocazione: scatola rossa F01

Insieme: Raccolta Panizza - F01

### INVENTARIO

Denominazione: Inventario Panizza: "Didascalìa descrittiva"

Data: 1991 ca.

Collocazione: Fondo Aned, b. 90, fasc. 1

Numero di inventario generale: 308

## CRONOLOGIA

### CRONOLOGIA GENERICA

Secolo: XX

Frazione di secolo: terzo quarto

### CRONOLOGIA SPECIFICA

Da: 1965

Validità: post

A: 1975

Validità: ante

## MOTIVAZIONE CRONOLOGIA

Motivazione: documentazione

Specifiche

Immagini raccolte dalla fine degli anni Cinquanta e i primi anni Sessanta da Albe e Lica Steiner in accordo con l'ANED e poi stampate negli anni successivi

## DATI TECNICI

Indicazione di colore: BN

Materia e tecnica: gelatina bromuro d'argento/carta

## MISURE

Tipo misure: supporto primario

Unità di misura: mm

Altezza: 117

Larghezza: 177

Validità: ca.

Formato: 13x18

## DATI ANALITICI

### ISCRIZIONI

Classe di appartenenza: didascalica

Tecnica di scrittura: a penna

Posizione: supporto primario: verso: in basso a sinistra

Trascrizione: 308

### STEMMI/MARCHI/TIMBRI

Classe di appartenenza: timbro

Qualificazione: di collezione

Identificazione: Associazione Nazionale ex deportati politici...

Posizione: supporto primario: verso: in alto a sinistra

Descrizione

Timbro a inchiostro con la scritta: "Ass. Naz. Ex Deportati politici nei campi nazisti || 20121 Milano || Via Bagutta n. 12 - Telef. 70.64.49"



## CONSERVAZIONE

### STATO DI CONSERVAZIONE

Riferimento alla parte: recto

Data: 2019

Stato di conservazione: buono

Indicazioni specifiche: impronte - rilievo da scrittura - graffi - inchiostro - microorganismi

Modalità di conservazione

Stampa inserita in una busta in poliestere chiusa su tre lati di formato 14x19 cm (materiale di conservazione a norma che soddisfa il P.A.T.), poi conservata in scatola

## CONDIZIONE GIURIDICA E VINCOLI

### CONDIZIONE GIURIDICA

Indicazione generica: proprietà privata

### PROVVEDIMENTI DI TUTELA

Tipo di provvedimento: DLgs n. 42/2004, art.13, comma 1

Data notificazione: 2004/09/08

## FONTI E DOCUMENTI DI RIFERIMENTO

### DOCUMENTAZIONE FOTOGRAFICA

Codice univoco della risorsa: SC\_F\_SUP-o9010-0000641\_IMG-0000976654

Genere: documentazione allegata

Tipo: matrice digitale b/n

Data: 2019

Ente proprietario: Fondazione Memoria della Deportazione

Codice identificativo: sup\_0641

Formato: tif; jpg

Nome del file originale: sup\_0641

### FONTI E DOCUMENTI

Genere: documentazione esistente

Tipo: inventario

Autore: Panizza G.

Denominazione: Didascalia descrittiva

Data: 1991 ca.

Nome dell'archivio: Fondo Aned

Posizione: Fondo Aned, b. 90, fasc. 1

## ACCESSO AI DATI

### SPECIFICHE DI ACCESSO AI DATI

Profilo di accesso: 1

Motivazione: dati liberamente accessibili

## COMPILAZIONE

### COMPILAZIONE

Anno di redazione: 2019

Ente compilatore: Fondazione Memoria della Deportazione

Nome: Cerletti, Maddalena

Referente scientifico: Cerletti, Maddalena

Funzionario responsabile: Maris, Floriana

### AGGIORNAMENTO-REVISIONE

Anno di aggiornamento/revisione: 2021

Nome: Cerletti, Maddalena

Ente compilatore: Fondazione Memoria della Deportazione

Referente scientifico: Cerletti, Maddalena

Funzionario responsabile: Maris, Floriana

