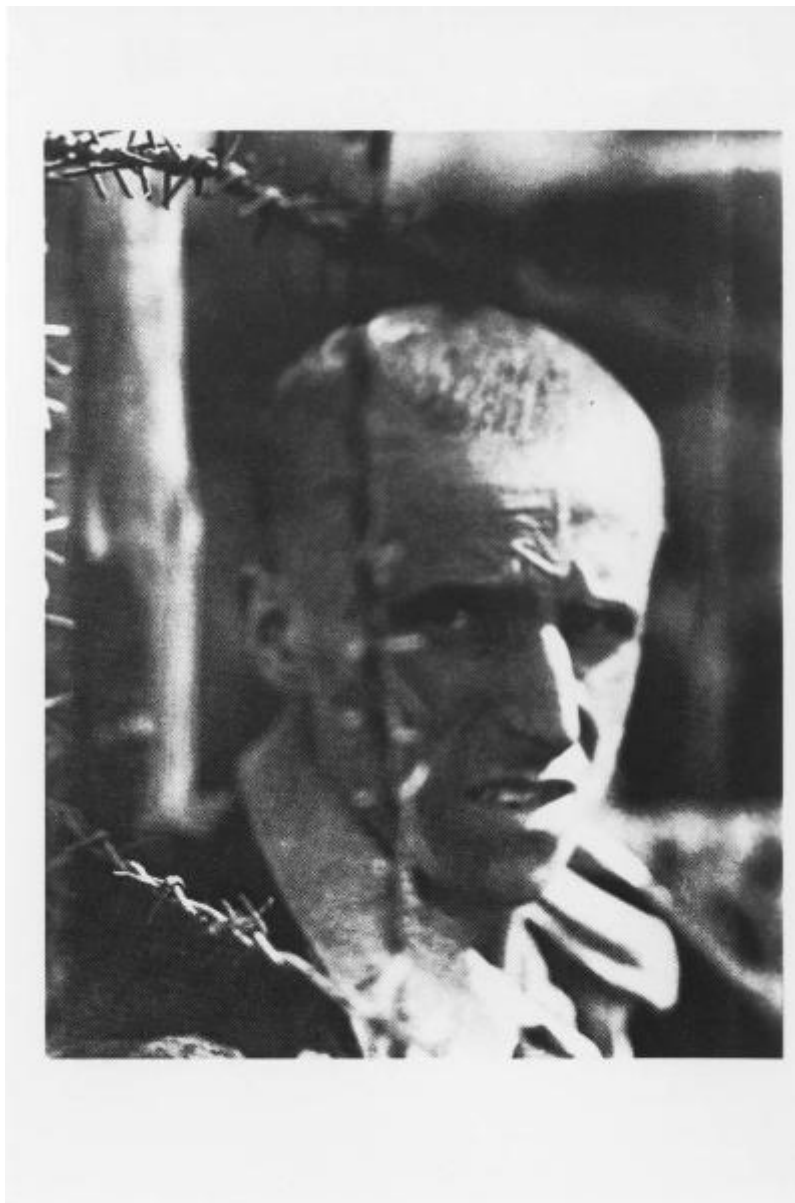


**Seconda guerra mondiale - Germania - Campo di
concentramento di Bergen Belsen - Nazismo -
Liberazione - Ritratto maschile: prigioniero
sopravvissuto dietro a reticolato con filo spinato**

Oakes, H.



Link risorsa: <https://www.lombardiabeniculturali.it/fotografie/schede/IMM-o9010-0000489/>

Scheda SIRBeC: <https://www.lombardiabeniculturali.it/fotografie/schede-complete/IMM-o9010-0000489/>

CODICI

Unità operativa: o9010

Numero scheda: 489

Codice scheda: IMM-o9010-0000489

Tipo di scheda: AFRLIMM

Identificazione

Seconda guerra mondiale - Germania - Campo di concentramento di Bergen Belsen - Nazismo - Liberazione - Ritratto maschile: prigioniero sopravvissuto dietro a reticolato con filo spinato

SOGGETTO

CLASSIFICAZIONE [1 / 2]

Altra classificazione: reportage

Tipo classificazione: Classificazione per genere fotografico Archivi dell'Immagine - Regione Lombardia

CLASSIFICAZIONE [2 / 2]

Altra classificazione: ritratto

Tipo classificazione: Classificazione per genere fotografico Archivi dell'Immagine - Regione Lombardia

THESAURUS [1 / 5]

Descrittore: nazismo

Tipo thesaurus: FMD

THESAURUS [2 / 5]

Descrittore: prigionia

Tipo thesaurus: Thesaurus AESS, Archivi dell'Immagine - Regione Lombardia

THESAURUS [3 / 5]

Descrittore: lager

Tipo thesaurus: FMD

THESAURUS [4 / 5]

Descrittore: biografia / ritratto

Tipo thesaurus: Thesaurus AESS, Archivi dell'Immagine - Regione Lombardia

THESAURUS [5 / 5]

Descrittore: liberazione

Tipo thesaurus: FMD

LUOGO E DATA DELLA RIPRESA

LOCALIZZAZIONE

Stato: Germania

Località estera: Bergen Belsen

Data: 1945/04/17

DATAZIONE GENERICA

Secolo: XX

Frazione di secolo: metà

DATAZIONE SPECIFICA

Da: 1945/04/17

A: 1945/04/17

DEFINIZIONE CULTURALE

AUTORE DELLA FOTOGRAFIA

Nome di persona o ente: Oakes, H.

Tipo intestazione: P

Dati anagrafici/estremi cronologici: notizie 1944-1945

Riferimento all'intervento: fotografo principale

Codice scheda autore: AUF-o9010-0000017

Motivazione dell'attribuzione: documentazione

Specifiche sull'attribuzione: <https://www.iwm.org.uk - object/205127857>

COMPILAZIONE

COMPILAZIONE

Anno di redazione: 2019

Ente compilatore: Fondazione Memoria della Deportazione

Nome: Cerletti, Maddalena

Referente scientifico: Cerletti, Maddalena

Funzionario responsabile: Maris, Floriana

AGGIORNAMENTO-REVISIONE

Data: 2021

Nome: Cerletti, Maddalena

Ente: Fondazione Memoria della Deportazione

Referente scientifico: Cerletti, Maddalena

Funzionario responsabile: Maris, Floriana

SUPPORTO COLLEGATO: AFRLSUP - SUP-o9010-0000646 [1 / 1]

CODICI

Unità operativa: o9010

Numero scheda: 646

Codice scheda: SUP-o9010-0000646

RIFERIMENTO SCHEDA IMMAGINE

Codice IDK della scheda immagine: IMM-o9010-0000489

Tipo scheda: F

Livello ricerca: P

CODICE UNIVOCO

Codice regione: 03

Ente schedatore: R03/ Fondazione Memoria della Deportazione

Ente competente: S27

OGGETTO

OGGETTO

Definizione dell'oggetto: positivo

Natura biblioteconomica dell'oggetto: m

Originalità: stampa da matrice riprodotta

QUANTITA'

Numero oggetti/elementi: 1

SOGGETTO

TITOLO

Titolo attribuito: Volto di superstite dietro reticolato

Specifiche titolo: Inventario Panizza: "Didascalìa descrittiva", n. 314

LOCALIZZAZIONE GEOGRAFICO-AMMINISTRATIVA

INDICAZIONE DEL CONTENITORE FISICO

Codice del contenitore fisico: 27090

Categoria del contenitore fisico: architettura

LOCALIZZAZIONE GEOGRAFICO-AMMINISTRATIVA ATTUALE

Stato: Italia

Regione: Lombardia

Provincia: MI

Nome provincia: Milano

Codice ISTAT comune: 015146

Comune: Milano

COLLOCAZIONE SPECIFICA

Tipologia: palazzo

Qualificazione: privato

Denominazione: Palazzo Via Dogana 3

Indirizzo: Via Dogana, 3

Denominazione struttura conservativa - livello 1: Fondazione Memoria della Deportazione

Denominazione struttura conservativa - livello 2: Archivio fotografico

Tipologia struttura conservativa: archivio

Collocazione originaria: NO

ACCESSIBILITA' DEL BENE

Accessibilità: SI

ALTRE LOCALIZZAZIONI GEOGRAFICO-AMMINISTRATIVE

Tipo di localizzazione: luogo di provenienza/collocazione precedente

LOCALIZZAZIONE GEOGRAFICO-AMMINISTRATIVA

Stato: Italia

Regione: Lombardia

Provincia: MI

Comune: Milano

COLLOCAZIONE SPECIFICA

Tipologia: casa

Denominazione spazio viabilistico: via Bagutta, 12

Denominazione struttura conservativa - livello 1: Aned Nazionale

Denominazione struttura conservativa - livello 2: Archivio fotografico

DATA

Data uscita: 1999

UBICAZIONE

UBICAZIONE FOTO

Fondo: Archivio fotografico Aned

Sezione: STR

Serie archivistica: C/17 - Superstiti

Collocazione: scatola rossa F01

Insieme: Raccolta Panizza - F01

INVENTARIO

Denominazione: Inventario Panizza: "Didascalie descrittive"

Data: 1991 ca.

Collocazione: Fondo Aned, b. 90, fasc. 1

Numero di inventario generale: 314

CRONOLOGIA

CRONOLOGIA GENERICA

Secolo: XX

Frazione di secolo: terzo quarto

CRONOLOGIA SPECIFICA

Da: 1965

Validità: post

A: 1975

Validità: ante

MOTIVAZIONE CRONOLOGIA

Motivazione: documentazione

Specifiche

Immagini raccolte dalla fine degli anni Cinquanta e i primi anni Sessanta da Albe e Lica Steiner in accordo con l'ANED e poi stampate negli anni successivi

DATI TECNICI

Indicazione di colore: BN

Materia e tecnica: gelatina bromuro d'argento/carta

MISURE

Tipo misure: supporto primario

Unità di misura: mm

Altezza: 177

Larghezza: 117

Validità: ca.

Formato: 13x18

DATI ANALITICI

ISCRIZIONI

Classe di appartenenza: didascalica

Tecnica di scrittura: a penna

Posizione: supporto primario: verso: in alto a destra

Trascrizione: 314

Notizie storico-critiche: informazioni sull'immagine in: <https://www.iwm.org.uk/collections/item/object/205127857> (2019/11)

CONSERVAZIONE

STATO DI CONSERVAZIONE

Riferimento alla parte: recto

Data: 2019

Stato di conservazione: buono

Indicazioni specifiche: impronte - abrasione - graffi superficiali

Modalità di conservazione

Stampa inserita in una busta in poliestere chiusa su tre lati di formato 14x19 cm (materiale di conservazione a norma

che soddisfa il P.A.T.), poi conservata in scatola

CONDIZIONE GIURIDICA E VINCOLI

CONDIZIONE GIURIDICA

Indicazione generica: proprietà privata

PROVVEDIMENTI DI TUTELA

Tipo di provvedimento: DLgs n. 42/2004, art.13, comma 1

Data notificazione: 2004/09/08

FONTI E DOCUMENTI DI RIFERIMENTO

DOCUMENTAZIONE FOTOGRAFICA

Codice univoco della risorsa: SC_F_SUP-o9010-0000646_IMG-0000976659

Genere: documentazione allegata

Tipo: matrice digitale b/n

Data: 2019

Ente proprietario: Fondazione Memoria della Deportazione

Codice identificativo: sup_0646

Formato: tif; jpg

Nome del file originale: sup_0646

FONTI E DOCUMENTI

Genere: documentazione esistente

Tipo: inventario

Autore: Panizza G.

Denominazione: Didascalia descrittiva

Data: 1991 ca.

Nome dell'archivio: Fondo Aned

Posizione: Fondo Aned, b. 90, fasc. 1

BIBLIOGRAFIA

Genere: bibliografia specifica

Autore: Van Eck L.

Tipo fonte: libro

Titolo libro o rivista: Le livre des camps

Luogo di edizione: Leuven (Belgio)

Anno di edizione: 1979

Codice scheda bibliografia: SWCT1-00024

V., pp., nn.: p. 54

ACCESSO AI DATI

SPECIFICHE DI ACCESSO AI DATI

Profilo di accesso: 1

Motivazione: dati liberamente accessibili

COMPILAZIONE

COMPILAZIONE

Anno di redazione: 2019

Ente compilatore: Fondazione Memoria della Deportazione

Nome: Cerletti, Maddalena

Referente scientifico: Cerletti, Maddalena

Funzionario responsabile: Maris, Floriana

AGGIORNAMENTO-REVISIONE

Anno di aggiornamento/revisione: 2021

Nome: Cerletti, Maddalena

Ente compilatore: Fondazione Memoria della Deportazione

Referente scientifico: Cerletti, Maddalena

Funzionario responsabile: Maris, Floriana

