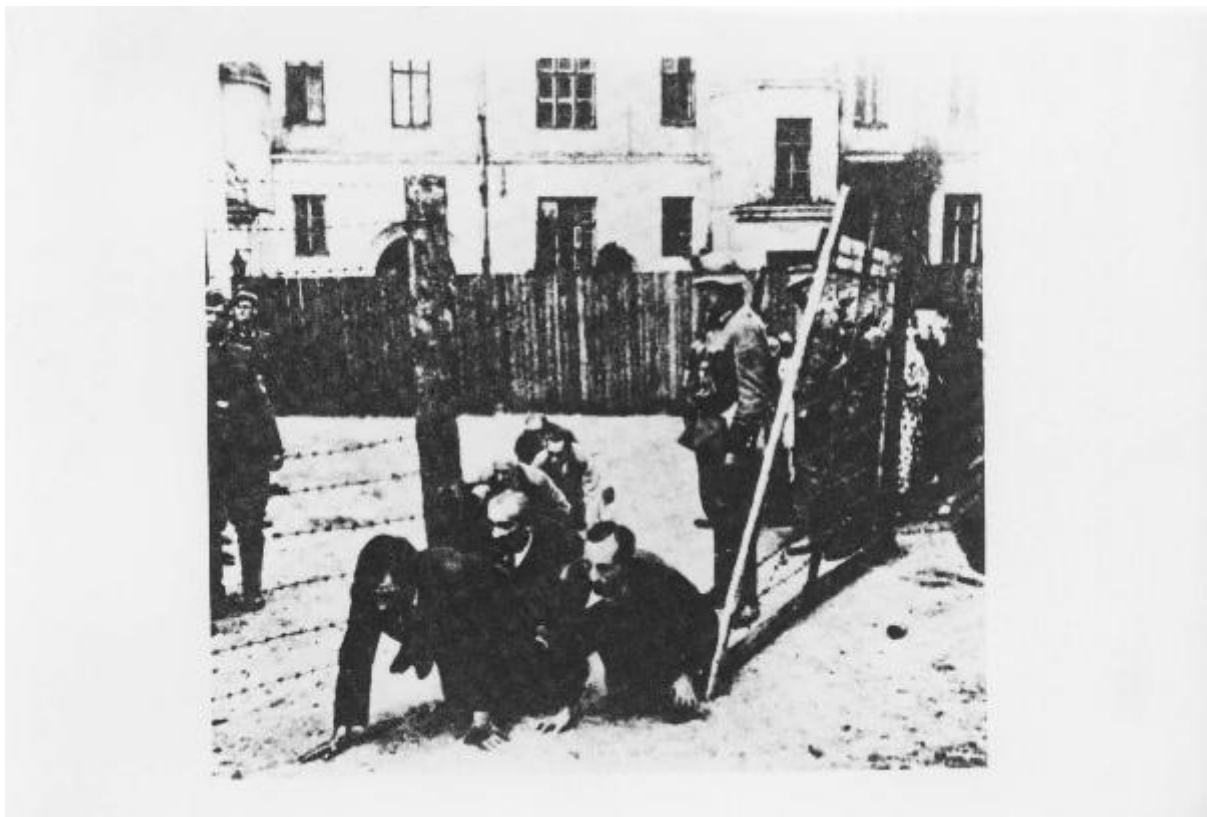


# **Seconda guerra mondiale - Nazismo - Lituania, Kovno (?) - Ghetto ebraico - Ingresso con cancello e filo spinato - Uomini ebrei costretti a gattoni - SS in divisa - Antisemitismo**

**Anonimo**



Link risorsa: <https://www.lombardiabeniculturali.it/fotografie/schede/IMM-o9010-0000531/>

Scheda SIRBeC: <https://www.lombardiabeniculturali.it/fotografie/schede-complete/IMM-o9010-0000531/>

## CODICI

Unità operativa: o9010

Numero scheda: 531

Codice scheda: IMM-o9010-0000531

Tipo di scheda: AFRLIMM

Identificazione

Seconda guerra mondiale - Nazismo - Lituania, Kovno (?) - Ghetto ebraico - Ingresso con cancello e filo spinato - Uomini ebrei costretti a gattoni - SS in divisa - Antisemitismo

## SOGGETTO

### CLASSIFICAZIONE

Altra classificazione: reportage

Tipo classificazione: Classificazione per genere fotografico Archivi dell'Immagine - Regione Lombardia

### THESAURUS [1 / 5]

Descrittore: ghetto

Tipo thesaurus: FMD

### THESAURUS [2 / 5]

Descrittore: nazismo

Tipo thesaurus: FMD

### THESAURUS [3 / 5]

Descrittore: militare

Tipo thesaurus: Thesaurus AESS, Archivi dell'Immagine - Regione Lombardia

### THESAURUS [4 / 5]

Descrittore: abbigliamento

Tipo thesaurus: Thesaurus AESS, Archivi dell'Immagine - Regione Lombardia

### THESAURUS [5 / 5]

Descrittore: ebrei

Tipo thesaurus: FMD

## LUOGO E DATA DELLA RIPRESA

## LOCALIZZAZIONE

Stato: Lituania

Località estera: Kovno (?)

Data: 1943 ca.

## DATAZIONE GENERICA

Secolo: XX

Frazione di secolo: metà

## DATAZIONE SPECIFICA

Da: 1943

Validità: ca.

A: 1943

Validità: ca.

## DEFINIZIONE CULTURALE

### AUTORE DELLA FOTOGRAFIA

Nome di persona o ente: Anonimo

Tipo intestazione: P

Dati anagrafici/estremi cronologici: n.r.

Riferimento all'intervento: fotografo principale

Codice scheda autore: AUF-o9010-0000003

Motivazione dell'attribuzione: n.r.

## COMPILAZIONE

### COMPILAZIONE

Anno di redazione: 2019

Ente compilatore: Fondazione Memoria della Deportazione

Nome: Cerletti, Maddalena

Referente scientifico: Cerletti, Maddalena

Funzionario responsabile: Maris, Floriana

### AGGIORNAMENTO-REVISIONE

Data: 2021

Nome: Cerletti, Maddalena

Ente: Fondazione Memoria della Deportazione

Referente scientifico: Cerletti, Maddalena

Funzionario responsabile: Maris, Floriana

**SUPPORTO COLLEGATO: AFRLSUP - SUP-o9010-0000690 [1 / 1]**

**CODICI**

Unità operativa: o9010

Numero scheda: 690

Codice scheda: SUP-o9010-0000690

**RIFERIMENTO SCHEDA IMMAGINE**

Codice IDK della scheda immagine: IMM-o9010-0000531

Tipo scheda: F

Livello ricerca: P

**CODICE UNIVOCO**

Codice regione: 03

Ente schedatore: R03/ Fondazione Memoria della Deportazione

Ente competente: S27

**OGGETTO**

**OGGETTO**

Definizione dell'oggetto: positivo

Natura biblioteconomica dell'oggetto: m

Originalità: stampa da matrice riprodotta

**QUANTITA'**

Numero oggetti/elementi: 1

**SOGGETTO**

**TITOLO**

Titolo attribuito: Anziani ebrei in ginocchio: ghetto

Specifiche titolo: Inventario Panizza: "Didascalìa descrittiva", n. 359

**LOCALIZZAZIONE GEOGRAFICO-AMMINISTRATIVA**

**INDICAZIONE DEL CONTENITORE FISICO**

Codice del contenitore fisico: 27090

Categoria del contenitore fisico: architettura

#### **LOCALIZZAZIONE GEOGRAFICO-AMMINISTRATIVA ATTUALE**

Stato: Italia

Regione: Lombardia

Provincia: MI

Nome provincia: Milano

Codice ISTAT comune: 015146

Comune: Milano

#### **COLLOCAZIONE SPECIFICA**

Tipologia: palazzo

Qualificazione: privato

Denominazione: Palazzo Via Dogana 3

Indirizzo: Via Dogana, 3

Denominazione struttura conservativa - livello 1: Fondazione Memoria della Deportazione

Denominazione struttura conservativa - livello 2: Archivio fotografico

Tipologia struttura conservativa: archivio

Collocazione originaria: NO

#### **ACCESSIBILITA' DEL BENE**

Accessibilità: SI

### **ALTRE LOCALIZZAZIONI GEOGRAFICO-AMMINISTRATIVE**

Tipo di localizzazione: luogo di provenienza/collocazione precedente

#### **LOCALIZZAZIONE GEOGRAFICO-AMMINISTRATIVA**

Stato: Italia

Regione: Lombardia

Provincia: MI

Comune: Milano

#### **COLLOCAZIONE SPECIFICA**

Tipologia: casa

Denominazione spazio viabilistico: via Bagutta, 12

Denominazione struttura conservativa - livello 1: Aned Nazionale

Denominazione struttura conservativa - livello 2: Archivio fotografico

#### **DATA**

Data uscita: 1999

### **UBICAZIONE**

#### **UBICAZIONE FOTO**

Fondo: Archivio fotografico Aned

Sezione: STR

Serie archivistica: C/1 - Verso la "soluzione finale"

Collocazione: scatola rossa F01

Insieme: Raccolta Panizza - F01

#### **INVENTARIO**

Denominazione: Inventario Panizza: "Didascalia descrittiva"

Data: 1991 ca.

Collocazione: Fondo Aned, b. 90, fasc. 1

Numero di inventario generale: 359

### **CRONOLOGIA**

#### **CRONOLOGIA GENERICA**

Secolo: XX

Frazione di secolo: terzo quarto

#### **CRONOLOGIA SPECIFICA**

Da: 1965

Validità: post

A: 1975

Validità: ante

#### **MOTIVAZIONE CRONOLOGIA**

Motivazione: documentazione

Specifiche

Immagini raccolte dalla fine degli anni Cinquanta e i primi anni Sessanta da Albe e Lica Steiner in accordo con l'ANED e poi stampate negli anni successivi

## DATI TECNICI

Indicazione di colore: BN

Materia e tecnica: gelatina bromuro d'argento/carta

### MISURE

Tipo misure: supporto primario

Unità di misura: mm

Altezza: 120

Larghezza: 177

Validità: ca.

Formato: 13x18

## DATI ANALITICI

### ISCRIZIONI

Classe di appartenenza: didascalica

Tecnica di scrittura: a penna

Posizione: supporto primario: verso: in alto a destra

Trascrizione: 359

Notizie storico-critiche

immagine simile in: [https://photos.yadvashem.org/photo-details.html?language=en&item\\_id=84156&ind=148](https://photos.yadvashem.org/photo-details.html?language=en&item_id=84156&ind=148) (2019/11)

## CONSERVAZIONE

### STATO DI CONSERVAZIONE

Riferimento alla parte: recto

Data: 2019

Stato di conservazione: buono

Indicazioni specifiche: impronte - graffi superficiali - piega

Modalità di conservazione

Stampa inserita in una busta in poliestere chiusa su tre lati di formato 14x19 cm (materiale di conservazione a norma



che soddisfa il P.A.T.), poi conservata in scatola

## CONDIZIONE GIURIDICA E VINCOLI

### CONDIZIONE GIURIDICA

Indicazione generica: proprietà privata

### PROVVEDIMENTI DI TUTELA

Tipo di provvedimento: DLgs n. 42/2004, art.13, comma 1

Data notificazione: 2004/09/08

## FONTI E DOCUMENTI DI RIFERIMENTO

### DOCUMENTAZIONE FOTOGRAFICA

Codice univoco della risorsa: SC\_F\_SUP-o9010-0000690\_IMG-0000976703

Genere: documentazione allegata

Tipo: matrice digitale b/n

Data: 2019

Ente proprietario: Fondazione Memoria della Deportazione

Codice identificativo: sup\_0690

Formato: tif; jpg

Nome del file originale: sup\_0690

### FONTI E DOCUMENTI

Genere: documentazione esistente

Tipo: inventario

Autore: Panizza G.

Denominazione: Didascalia descrittiva

Data: 1991 ca.

Nome dell'archivio: Fondo Aned

Posizione: Fondo Aned, b. 90, fasc. 1

## ACCESSO AI DATI

### SPECIFICHE DI ACCESSO AI DATI

Profilo di accesso: 1

Motivazione: dati liberamente accessibili

## COMPILAZIONE

### COMPILAZIONE

Anno di redazione: 2019

Ente compilatore: Fondazione Memoria della Deportazione

Nome: Cerletti, Maddalena

Referente scientifico: Cerletti, Maddalena

Funzionario responsabile: Maris, Floriana

### AGGIORNAMENTO-REVISIONE

Anno di aggiornamento/revisione: 2021

Nome: Cerletti, Maddalena

Ente compilatore: Fondazione Memoria della Deportazione

Referente scientifico: Cerletti, Maddalena

Funzionario responsabile: Maris, Floriana

