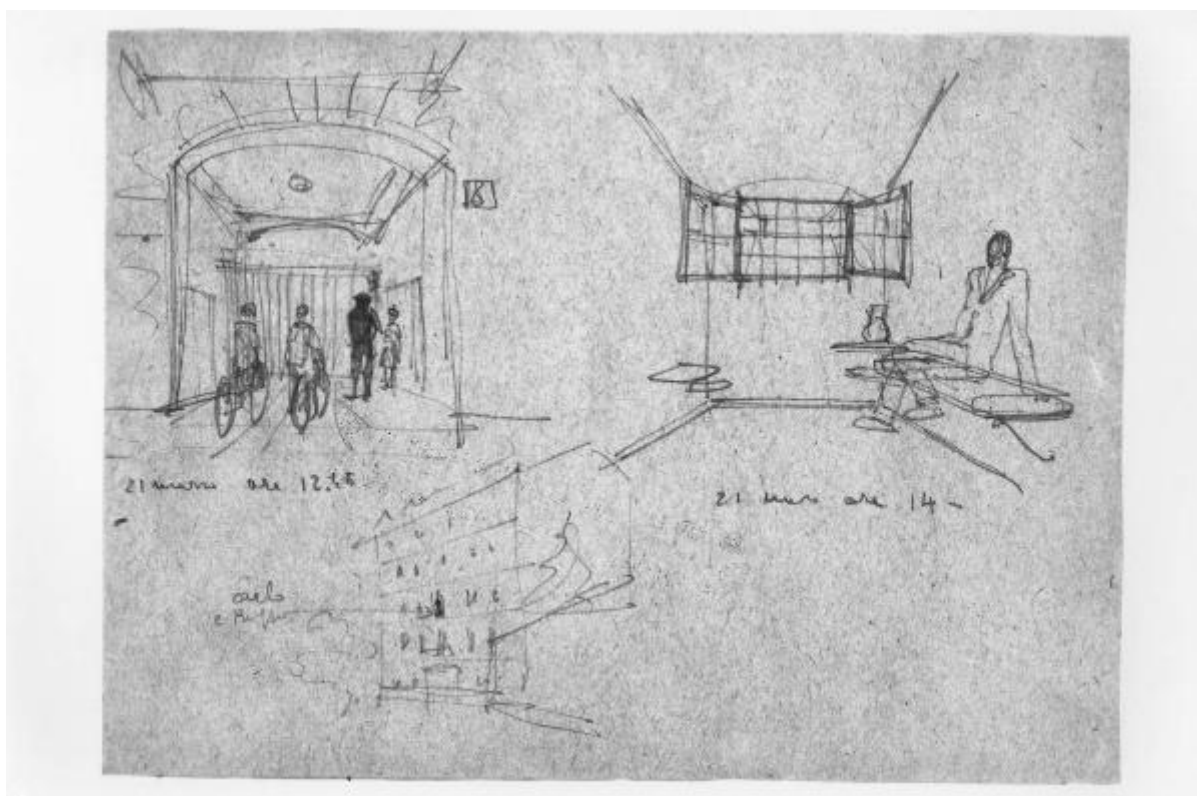


**Disegno a matita di Lodovico Belgiojoso - 21 marzo ore 12,45. 21 marzo ore 14. Carlo e Peppo - 1944 - Milano, Raccolte della famiglia Belgiojoso / Fascismo - Milano - Abitazione di Belgiojoso - Arresto di Lodovico Belgiojoso e Gian Luigi Banfi - Affacciati alla finestra di casa il domestico Carlo e il fratello Giuseppe - Carcere di San Vittore - Cella, interno**

Anonimo



Link risorsa: <https://www.lombardiabeniculturali.it/fotografie/schede/IMM-o9010-0000622/>

Scheda SIRBeC: <https://www.lombardiabeniculturali.it/fotografie/schede-complete/IMM-o9010-0000622/>

## CODICI

Unità operativa: o9010

Numero scheda: 622

Codice scheda: IMM-o9010-0000622

Tipo di scheda: AFRLIMM

## SOGGETTO

### SOGGETTO

Indicazioni sul soggetto: Racconto autobiografico attraverso i disegni

Identificazione [1 / 2]

Disegno a matita di Lodovico Belgiojoso - 21 marzo ore 12,45. 21 marzo ore 14. Carlo e Peppo - 1944 - Milano, Raccolte della famiglia Belgiojoso

Identificazione [2 / 2]

Fascismo - Milano - Abitazione di Belgiojoso - Arresto di Lodovico Belgiojoso e Gian Luigi Banfi - Affacciati alla finestra di casa il domestico Carlo e il fratello Giuseppe - Carcere di San Vittore - Cella, interno

### CLASSIFICAZIONE

Altra classificazione: riproduzione

Tipo classificazione: Classificazione per genere fotografico Archivi dell'Immagine - Regione Lombardia

### THESAURUS [1 / 3]

Descrittore: arte

Tipo thesaurus: Thesaurus AESS, Archivi dell'Immagine - Regione Lombardia

### THESAURUS [2 / 3]

Descrittore: fascismo

Tipo thesaurus: FMD

### THESAURUS [3 / 3]

Descrittore: prigionia

Tipo thesaurus: Thesaurus AESS, Archivi dell'Immagine - Regione Lombardia

## LUOGO E DATA DELLA RIPRESA

Data: 1955-1965 ca.

### DATAZIONE GENERICA

Secolo: XX

Frazione di secolo: terzo quarto

#### **DATAZIONE SPECIFICA**

Da: 1955

Validità: post

A: 1965

Validità: ca.

### **DEFINIZIONE CULTURALE**

#### **AUTORE DELLA FOTOGRAFIA**

Nome di persona o ente: Anonimo

Tipo intestazione: P

Dati anagrafici/estremi cronologici: n.r.

Riferimento all'intervento: fotografo principale

Codice scheda autore: AUF-o9010-0000003

Motivazione dell'attribuzione: n.r.

#### **AUTORE OPERA FOTOGRAFATA**

Nome di persona o ente: Barbiano di Belgiojoso, Lodovico

Tipo intestazione: P

Dati anagrafici: 1909-2004

Riferimento all'intervento: disegnatore

Codice scheda autore: o9010-00022

Motivazione dell'attribuzione: bibliografia

### **COMPILAZIONE**

#### **COMPILAZIONE**

Anno di redazione: 2019

Ente compilatore: Fondazione Memoria della Deportazione

Nome: Cerletti, Maddalena

Referente scientifico: Cerletti, Maddalena

Funzionario responsabile: Maris, Floriana

**AGGIORNAMENTO-REVISIONE**

Data: 2021

Nome: Cerletti, Maddalena

Ente: Fondazione Memoria della Deportazione

Referente scientifico: Cerletti, Maddalena

Funzionario responsabile: Maris, Floriana

**SUPPORTO COLLEGATO: AFRLSUP - SUP-o9010-0000791 [1 / 1]**

**CODICI**

Unità operativa: o9010

Numero scheda: 791

Codice scheda: SUP-o9010-0000791

**RIFERIMENTO SCHEDA IMMAGINE**

Codice IDK della scheda immagine: IMM-o9010-0000622

Tipo scheda: F

Livello ricerca: P

**CODICE UNIVOCO**

Codice regione: 03

Ente schedatore: R03/ Fondazione Memoria della Deportazione

Ente competente: S27

**OGGETTO**

**OGGETTO**

Definizione dell'oggetto: positivo

Natura biblioteconomica dell'oggetto: m

Originalità: stampa da matrice originale (?)

**QUANTITA'**

Numero oggetti/elementi: 1

**SOGGETTO**

**TITOLO [1 / 2]**

Titolo attribuito: Disegno Belgiojoso

Specifiche titolo: Inventario Panizza: "Didascalìa descrittiva", n. 463

**TITOLO [2 / 2]**

Titolo proprio: 21 marzo ore 12,45. 21 marzo ore 14. Carlo e Peppo

Specifiche titolo: titolo opera, sul disegno, recto, in alto a destra

## LOCALIZZAZIONE GEOGRAFICO-AMMINISTRATIVA

### INDICAZIONE DEL CONTENITORE FISICO

Codice del contenitore fisico: 27090

Categoria del contenitore fisico: architettura

### LOCALIZZAZIONE GEOGRAFICO-AMMINISTRATIVA ATTUALE

Stato: Italia

Regione: Lombardia

Provincia: MI

Nome provincia: Milano

Codice ISTAT comune: 015146

Comune: Milano

### COLLOCAZIONE SPECIFICA

Tipologia: palazzo

Qualificazione: privato

Denominazione: Palazzo Via Dogana 3

Indirizzo: Via Dogana, 3

Denominazione struttura conservativa - livello 1: Fondazione Memoria della Deportazione

Denominazione struttura conservativa - livello 2: Archivio fotografico

Tipologia struttura conservativa: archivio

Collocazione originaria: NO

### ACCESSIBILITA' DEL BENE

Accessibilità: SI

## ALTRE LOCALIZZAZIONI GEOGRAFICO-AMMINISTRATIVE

Tipo di localizzazione: luogo di provenienza/collocazione precedente

### LOCALIZZAZIONE GEOGRAFICO-AMMINISTRATIVA

Stato: Italia

Regione: Lombardia

Provincia: MI

Comune: Milano

## COLLOCAZIONE SPECIFICA

Tipologia: casa

Denominazione spazio viabilistico: via Bagutta, 12

Denominazione struttura conservativa - livello 1: Aned Nazionale

Denominazione struttura conservativa - livello 2: Archivio fotografico

## DATA

Data uscita: 1999

## UBICAZIONE

### UBICAZIONE FOTO

Fondo: Archivio fotografico Aned

Sezione: STR

Serie archivistica: D - Disegni

Collocazione: scatola verde F01

Insieme: Raccolta Panizza - F01

### INVENTARIO

Denominazione: Inventario Panizza: "Didascalìa descrittiva"

Data: 1991 ca.

Collocazione: Fondo Aned, b. 90, fasc. 1

Numero di inventario generale: 463

## CRONOLOGIA

### CRONOLOGIA GENERICA

Secolo: XX

Frazione di secolo: terzo quarto

### CRONOLOGIA SPECIFICA

Da: 1965

Validità: post

A: 1975

Validità: ante

## MOTIVAZIONE CRONOLOGIA

Motivazione: analisi tecnica

## DATI TECNICI

Indicazione di colore: BN

Materia e tecnica: gelatina bromuro d'argento/carta

## MISURE

Tipo misure: supporto primario

Unità di misura: mm

Altezza: 117

Larghezza: 177

Validità: ca.

Formato: 13x18

## DATI ANALITICI

### ISCRIZIONI [1 / 2]

Classe di appartenenza: didascalica

Tecnica di scrittura: a penna

Posizione: supporto primario: verso: in alto a destra

Trascrizione: N° 463

### ISCRIZIONI [2 / 2]

Classe di appartenenza: titolazione

Tecnica di scrittura: a matita

Posizione: sul disegno: recto: al centro

Autore: Barbiano di Belgiojoso, Lodovico

Trascrizione: 21 marzo ore 12,45 || Carlo e Peppo || 21 marzo ore 14

## STEMMI/MARCHI/TIMBRI

Classe di appartenenza: timbro

Qualificazione: di collezione

Identificazione: Associazione Nazionale ex deportati politici...



Posizione: supporto primario: verso: al centro

Descrizione

Timbro a inchiostro con la scritta: "Ass. Naz. Ex Deportati politici nei campi nazisti || 20121 Milano || Via Bagutta n. 12 - Telef. 70.64.49"

## CONSERVAZIONE

### STATO DI CONSERVAZIONE

Riferimento alla parte: recto

Data: 2019

Stato di conservazione: buono

Indicazioni specifiche: impronte - abrasione - graffi superficiali - macchia - piega

Modalità di conservazione

Stampa inserita in una busta in poliestere chiusa su tre lati di formato 14x19 cm (materiale di conservazione a norma che soddisfa il P.A.T.), poi conservata in scatola

## CONDIZIONE GIURIDICA E VINCOLI

### CONDIZIONE GIURIDICA

Indicazione generica: proprietà privata

### PROVVEDIMENTI DI TUTELA

Tipo di provvedimento: DLgs n. 42/2004, art.13, comma 1

Data notificazione: 2004/09/08

## FONTI E DOCUMENTI DI RIFERIMENTO

### DOCUMENTAZIONE FOTOGRAFICA

Codice univoco della risorsa: SC\_F\_SUP-o9010-0000791\_IMG-0000976804

Genere: documentazione allegata

Tipo: matrice digitale b/n

Data: 2019

Ente proprietario: Fondazione Memoria della Deportazione

Codice identificativo: sup\_0791

Formato: tif; jpg

Nome del file originale: sup\_0791

## **FONTI E DOCUMENTI**

Genere: documentazione esistente

Tipo: inventario

Autore: Panizza G.

Denominazione: Didascalia descrittiva

Data: 1991 ca.

Nome dell'archivio: Fondo Aned

Posizione: Fondo Aned, b. 90, fasc. 1

## **BIBLIOGRAFIA**

Genere: bibliografia specifica

Autore: Simini, Massimo (a cura di)

Titolo libro o rivista: Dal lager. Disegni di Lodovico Belgiojoso

Luogo di edizione: Bergamo

Anno di edizione: 2008

Codice scheda bibliografia: o9010-00021

V., pp., nn.: p. 30

## **ACCESSO AI DATI**

### **SPECIFICHE DI ACCESSO AI DATI**

Profilo di accesso: 1

Motivazione: dati liberamente accessibili

## **COMPILAZIONE**

### **COMPILAZIONE**

Anno di redazione: 2019

Ente compilatore: Fondazione Memoria della Deportazione

Nome: Cerletti, Maddalena

Referente scientifico: Cerletti, Maddalena

Funzionario responsabile: Maris, Floriana

### **AGGIORNAMENTO-REVISIONE**

Anno di aggiornamento/revisione: 2021

Nome: Cerletti, Maddalena

Ente compilatore: Fondazione Memoria della Deportazione

Referente scientifico: Cerletti, Maddalena

Funzionario responsabile: Maris, Floriana

