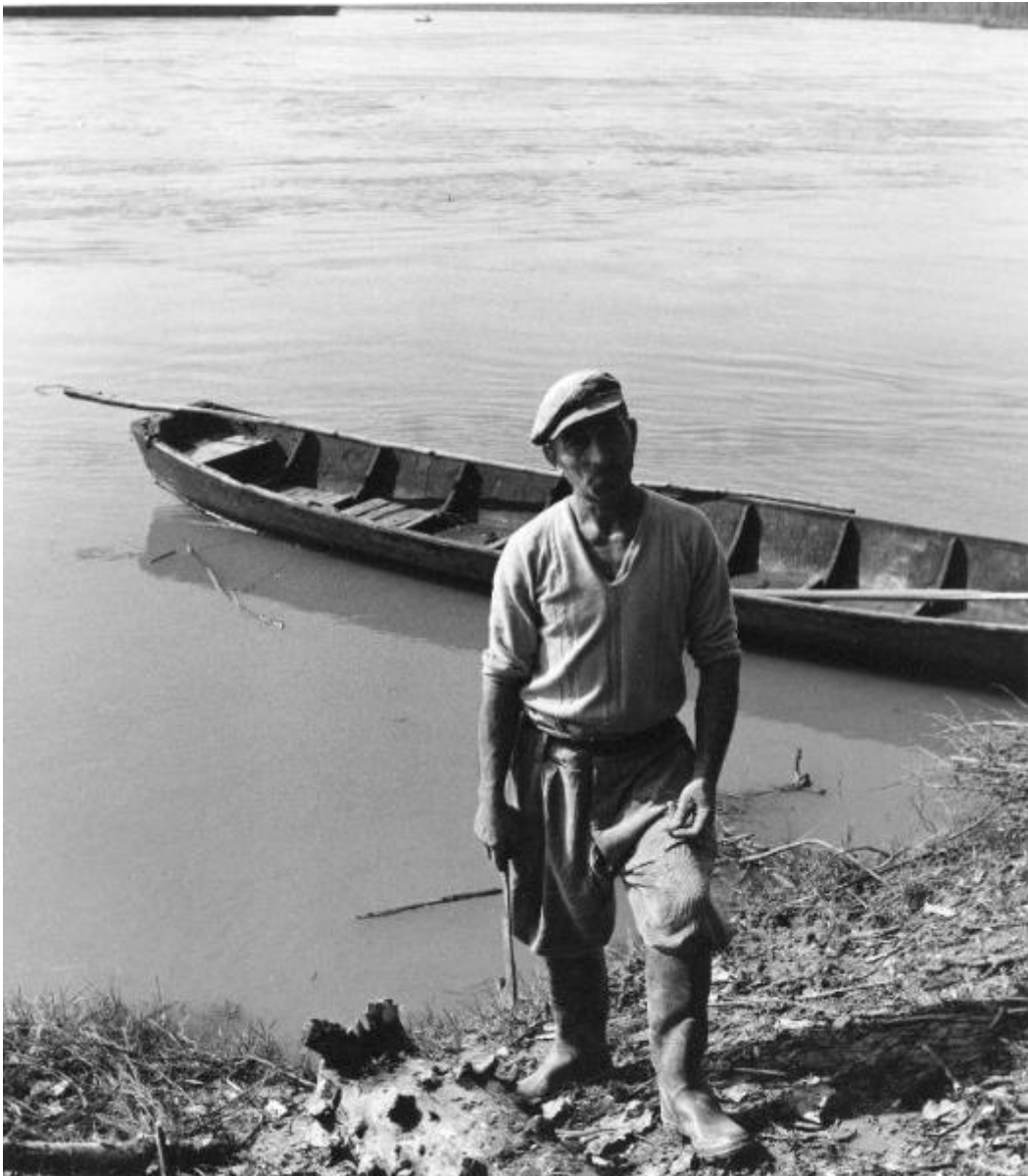


Gente del Po. San Benedetto Po, nei dintorni di - Argine del fiume Po - Ritratto maschile - Adulto con roncola - Barca

Casiraghi, Tranquillo



Scheda SIRBeC: <https://www.lombardiabeniculturali.it/fotografie/schede-complete/IMM-q4010-000060/>

CODICI

Unità operativa: q4010

Numero scheda: 60

Codice scheda: IMM-q4010-0000060

Tipo di scheda: AFRLIMM

Identificazione

Gente del Po. San Benedetto Po, nei dintorni di - Argine del fiume Po - Ritratto maschile - Adulto con roncola - Barca

SOGGETTO

CLASSIFICAZIONE [1 / 2]

Altra classificazione: reportage

Tipo classificazione: Classificazione per genere fotografico Archivi dell'Immagine - Regione Lombardia

CLASSIFICAZIONE [2 / 2]

Altra classificazione: ritratto

Tipo classificazione: Classificazione per genere fotografico Archivi dell'Immagine - Regione Lombardia

THESAURUS [1 / 6]

Descrittore: condizione rurale

Tipo thesaurus: Thesaurus AESS, Archivi dell'Immagine - Regione Lombardia

THESAURUS [2 / 6]

Descrittore: biografia / ritratto

Tipo thesaurus: Thesaurus AESS, Archivi dell'Immagine - Regione Lombardia

THESAURUS [3 / 6]

Descrittore: fiume

Tipo thesaurus: Thesaurus AESS, Archivi dell'Immagine - Regione Lombardia

THESAURUS [4 / 6]

Descrittore: abbigliamento

Tipo thesaurus: Thesaurus AESS, Archivi dell'Immagine - Regione Lombardia

THESAURUS [5 / 6]

Descrittore: trasporti

Tipo thesaurus: Thesaurus AESS, Archivi dell'Immagine - Regione Lombardia

THESAURUS [6 / 6]

Descrittore: macchine / utensili / strumenti di lavoro

Tipo thesaurus: Thesaurus AESS, Archivi dell'Immagine - Regione Lombardia

LUOGO E DATA DELLA RIPRESA

LOCALIZZAZIONE

Stato: Italia

Regione: Lombardia

Provincia: MN

Comune: San Benedetto Po

Data: 1960-1969

DATAZIONE GENERICA

Secolo: XX

Frazione di secolo: terzo quarto

DATAZIONE SPECIFICA

Da: 1960

Validità: post

A: 1969

Validità: ante

DEFINIZIONE CULTURALE

AUTORE DELLA FOTOGRAFIA

Nome di persona o ente: Casiraghi, Tranquillo

Tipo intestazione: P

Dati anagrafici/estremi cronologici: 1923-2005

Riferimento all'intervento: fotografo principale

Codice scheda autore: AUF-q4010-0000001

Motivazione dell'attribuzione: timbro

Specifiche sull'attribuzione: timbro a inchiostro

COMPILAZIONE

COMPILAZIONE

Anno di redazione: 2014

Ente compilatore: Associazione Culturale Fototracce

Nome: Cerletti, Maddalena

Referente scientifico: Cerletti, Maddalena

SUPPORTO COLLEGATO: AFRLSUP - SUP-q4010-0000066 [1 / 1]

CODICI

Unità operativa: q4010

Numero scheda: 66

Codice scheda: SUP-q4010-0000066

RIFERIMENTO SCHEDA IMMAGINE

Codice IDK della scheda immagine: IMM-q4010-0000060

Tipo scheda: F

Livello ricerca: P

CODICE UNIVOCO

Codice regione: 03

Ente schedatore: R03/ Associazione Culturale Fototracce

Ente competente: S27

OGGETTO

OGGETTO

Definizione dell'oggetto: positivo

Natura biblioteconomica dell'oggetto: m

Originalità: originale

QUANTITA'

Numero oggetti/elementi: 1

SOGGETTO

TITOLO

Titolo proprio: Gente del Po

Specifiche titolo: dall'autore, manoscritto sul verso del supporto

LOCALIZZAZIONE GEOGRAFICO-AMMINISTRATIVA

INDICAZIONE DEL CONTENITORE FISICO

Codice del contenitore fisico: 27236

Categoria del contenitore fisico: architettura

LOCALIZZAZIONE GEOGRAFICO-AMMINISTRATIVA ATTUALE

Stato: Italia

Regione: Lombardia

Provincia: MI

Nome provincia: Milano

COLLOCAZIONE SPECIFICA

Tipologia: chiesa

Denominazione: Casa Via S. Denis 100

Indirizzo: Via S. Denis, 100

UBICAZIONE

UBICAZIONE FOTO

Fondo: Archivio Tranquillo Casiraghi

Sezione: CSR

Serie archivistica: Po

Contenitore: PO

Collocazione: PO_12b

CRONOLOGIA

CRONOLOGIA GENERICA

Secolo: XX

Frazione di secolo: terzo quarto

CRONOLOGIA SPECIFICA

Da: 1960

Validità: post

A: 1969

Validità: ante

MOTIVAZIONE CRONOLOGIA

Motivazione: documentazione

Specifiche: documentazione archivistica

DATI TECNICI

Indicazione di colore: BN

Materia e tecnica: gelatina bromuro d'argento/carta

Specifiche tecniche: carta Agfa

MISURE [1 / 2]

Tipo misure: supporto primario

Unità di misura: mm

Altezza: 238

Larghezza: 209

Validità: ca.

MISURE [2 / 2]

Tipo misure: supporto secondario

Unità di misura: mm

Altezza: 297

Larghezza: 210

Validità: ca.

Formato: 21x30

DATI ANALITICI

ISCRIZIONI [1 / 2]

Classe di appartenenza: titolazione

Tecnica di scrittura: a penna

Posizione: supporto primario: verso: in basso a sinistra

Trascrizione: "Gente del Po"

ISCRIZIONI [2 / 2]

Classe di appartenenza: didascalica

Tecnica di scrittura: a penna

Posizione: supporto primario: verso: in basso a destra

Trascrizione: [inchiostro verde:] 119

STEMMI/MARCHI/TIMBRI

Classe di appartenenza: timbro

Qualificazione: dell'autore

Posizione: supporto primario: verso: in basso a destra

Descrizione

[timbro a inchiostro con la scritta:] TRANQUILLO CASIRAGHI // Via Saint Denis n. 100 // Sesto San Giovanni // Milano - Italia

Codice scheda autore: AUF-q4010-0000001

CONSERVAZIONE

STATO DI CONSERVAZIONE

Data: 2014

Stato di conservazione: buono

CONDIZIONE GIURIDICA E VINCOLI

CONDIZIONE GIURIDICA

Indicazione generica: proprietà privata

COPYRIGHT

Diritti d'autore: eredi autore

FONTI E DOCUMENTI DI RIFERIMENTO

DOCUMENTAZIONE FOTOGRAFICA

Codice univoco della risorsa: SC_F_SUP-q4010-0000066_IMG-0000815009

Genere: documentazione allegata

Tipo: matrice digitale b/n

Codice identificativo: sup_q4010_0000066

Visibilità immagine: 1

Nome del file originale: sup_q4010_0000066.tif

ACCESSO AI DATI

SPECIFICHE DI ACCESSO AI DATI

Profilo di accesso: 1

Motivazione: dati liberamente accessibili

COMPILAZIONE

COMPILAZIONE

Anno di redazione: 2014

Ente compilatore: Associazione Culturale Fototracce

Nome: Cerletti, Maddalena

Referente scientifico: Cerletti, Maddalena

