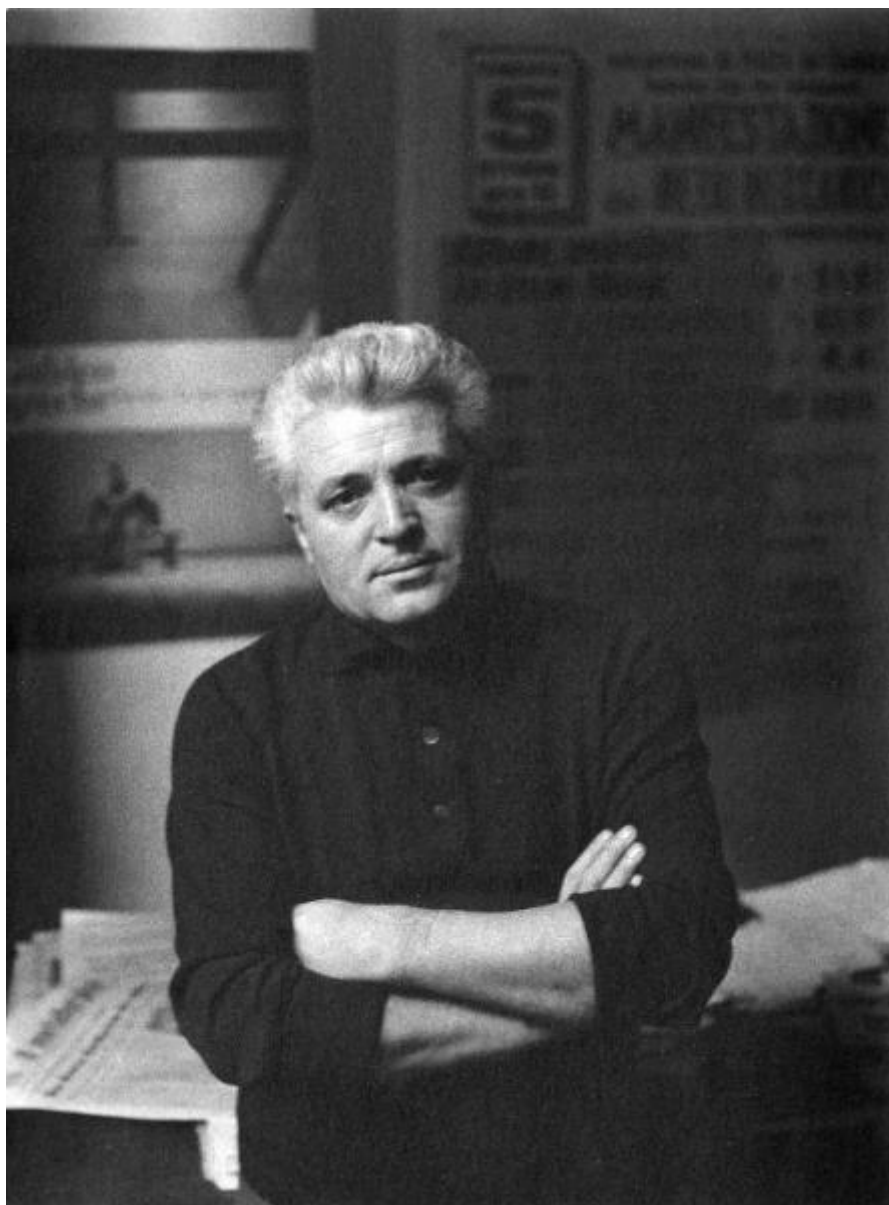


**Protagonisti delle lotte operaie. Milano - Rogoredo -
Interno - Ritratto maschile - Membro del Consiglio della
Commissione Interna della fabbrica "Acciaierie
Redaelli" - Salvadori**

Casiraghi, Tranquillo



Link risorsa: <https://www.lombardiabeniculturali.it/fotografie/schede/IMM-q4010-0000169/>

Scheda SIRBeC: <https://www.lombardiabeniculturali.it/fotografie/schede-complete/IMM-q4010-0000169/>

CODICI

Unità operativa: q4010

Numero scheda: 169

Codice scheda: IMM-q4010-0000169

Tipo di scheda: AFRLIMM

Identificazione

Protagonisti delle lotte operaie. Milano - Rogoredo - Interno - Ritratto maschile - Membro del Consiglio della Commissione Interna della fabbrica "Acciaierie Redaelli" - Salvadori

Nomi: Salvadori, (?)

SOGGETTO

CLASSIFICAZIONE [1 / 2]

Altra classificazione: ritratto

Tipo classificazione: Classificazione per genere fotografico Archivi dell'Immagine - Regione Lombardia

CLASSIFICAZIONE [2 / 2]

Altra classificazione: reportage

Tipo classificazione: Classificazione per genere fotografico Archivi dell'Immagine - Regione Lombardia

THESAURUS [1 / 4]

Descrittore: biografia / ritratto

Tipo thesaurus: Thesaurus AESS, Archivi dell'Immagine - Regione Lombardia

THESAURUS [2 / 4]

Descrittore: interni

Tipo thesaurus: Thesaurus AESS, Archivi dell'Immagine - Regione Lombardia

THESAURUS [3 / 4]

Descrittore: fabbrica / opificio

Tipo thesaurus: Thesaurus AESS, Archivi dell'Immagine - Regione Lombardia

THESAURUS [4 / 4]

Descrittore: condizione operaia

Tipo thesaurus: Thesaurus AESS, Archivi dell'Immagine - Regione Lombardia

LUOGO E DATA DELLA RIPRESA

LOCALIZZAZIONE

Stato: Italia

Regione: Lombardia

Provincia: MI

Comune: Milano

Data: 1963

DATAZIONE GENERICA

Secolo: XX

Frazione di secolo: terzo quarto

DATAZIONE SPECIFICA

Da: 1963

A: 1963

DEFINIZIONE CULTURALE

AUTORE DELLA FOTOGRAFIA

Nome di persona o ente: Casiraghi, Tranquillo

Tipo intestazione: P

Dati anagrafici/estremi cronologici: 1923-2005

Riferimento all'intervento: fotografo principale

Codice scheda autore: AUF-q4010-0000001

Motivazione dell'attribuzione: iscrizione

Specifiche sull'attribuzione: sul verso della stampa

COMPILAZIONE

COMPILAZIONE

Anno di redazione: 2014

Ente compilatore: Associazione Culturale Fototracce

Nome: Cerletti, Maddalena

Referente scientifico: Cerletti, Maddalena

SUPPORTO COLLEGATO: AFRLSUP - SUP-q4010-0000189 [1 / 1]

CODICI

Unità operativa: q4010

Numero scheda: 189

Codice scheda: SUP-q4010-0000189

RIFERIMENTO SCHEDA IMMAGINE

Codice IDK della scheda immagine: IMM-q4010-0000169

Tipo scheda: F

Livello ricerca: P

CODICE UNIVOCO

Codice regione: 03

Ente schedatore: R03/ Associazione Culturale Fototracce

Ente competente: S27

OGGETTO

OGGETTO

Definizione dell'oggetto: positivo

Natura biblioteconomica dell'oggetto: m

Originalità: originale

QUANTITA'

Numero oggetti/elementi: 1

SOGGETTO

TITOLO

Titolo proprio: Sig. Salvadori - Comm. Interna "Acciaieria Redaelli" di Rogoredo (1963)

Specifiche titolo: dall'autore, manoscritto sul verso del supporto

LOCALIZZAZIONE GEOGRAFICO-AMMINISTRATIVA

INDICAZIONE DEL CONTENITORE FISICO

Codice del contenitore fisico: 27236

Categoria del contenitore fisico: architettura

LOCALIZZAZIONE GEOGRAFICO-AMMINISTRATIVA ATTUALE

Stato: Italia

Regione: Lombardia

Provincia: MI

Nome provincia: Milano

COLLOCAZIONE SPECIFICA

Tipologia: chiesa

Denominazione: Casa Via S. Denis 100

Indirizzo: Via S. Denis, 100

UBICAZIONE

UBICAZIONE FOTO

Fondo: Archivio Tranquillo Casiraghi

Sezione: CSR

Serie archivistica: Operai

Contenitore: b.O

Collocazione: TQ(30x40)_78

CRONOLOGIA

CRONOLOGIA GENERICA

Secolo: XX

Frazione di secolo: seconda metà

CRONOLOGIA SPECIFICA

Da: 1963

Validità: post

A: 1984

Validità: ante

MOTIVAZIONE CRONOLOGIA

Motivazione: confronto

Specifiche

mostra "Protagonisti dell'autunno '69. Fotografie di Tranquillo Casiraghi", Fondazione Corrente, Milano, 23 gennaio 1984

DATI TECNICI

Indicazione di colore: BN

Materia e tecnica: gelatina bromuro d'argento/carta

Specifiche tecniche: carta Agfa

MISURE [1 / 2]

Tipo misure: supporto primario

Unità di misura: mm

Altezza: 236

Larghezza: 177

Validità: ca.

MISURE [2 / 2]

Tipo misure: supporto secondario

Unità di misura: mm

Altezza: 400

Larghezza: 298

Validità: ca.

Formato: 30x40

DATI ANALITICI

ISCRIZIONI [1 / 4]

Classe di appartenenza: titolazione

Tecnica di scrittura: a matita

Posizione: supporto primario: verso: in basso

Trascrizione: Sig. Salvadori - Comm. Interna "Acciaieria Redaelli" di Rogoredo // (1963)

ISCRIZIONI [2 / 4]

Classe di appartenenza: titolazione

Tecnica di scrittura: a matita

Posizione: supporto secondario: verso: in basso a destra

Trascrizione: Sig. Salvadori // Comm. Interna "Acciaieria Redaelli" // di Rogoredo (1963)

ISCRIZIONI [3 / 4]

Classe di appartenenza: titolazione

Tecnica di scrittura: a matita

Posizione: supporto secondario: recto: in basso

Trascrizione: Sig. Salvadori // Commissione Interna "Acciaierie Redaelli"

ISCRIZIONI [4 / 4]

Classe di appartenenza: copyright

Tecnica di scrittura: a penna

Posizione: supporto primario: verso: al centro a destra

Trascrizione: Foto T. Casiraghi

CONSERVAZIONE

STATO DI CONSERVAZIONE

Data: 2014

Stato di conservazione: buono

Indicazioni specifiche: piegature - graffi

CONDIZIONE GIURIDICA E VINCOLI

CONDIZIONE GIURIDICA

Indicazione generica: proprietà privata

COPYRIGHT

Diritti d'autore: eredi autore

FONTI E DOCUMENTI DI RIFERIMENTO

DOCUMENTAZIONE FOTOGRAFICA

Codice univoco della risorsa: SC_F_SUP-q4010-0000189_IMG-0000815132

Genere: documentazione allegata

Tipo: matrice digitale b/n

Codice identificativo: sup_q4010_0000189

Visibilità immagine: 1

Nome del file originale: sup_q4010_0000189.tif

MOSTRE

Titolo: Protagonisti dell'autunno '69. Fotografie di Tranquillo Casiraghi

Luogo, sede espositiva, data [1 / 2]: Milano, Fondazione Corrente, 23 gennaio 1984

Luogo, sede espositiva, data [2 / 2]: Sesto San Giovanni (MI), Biblioteca Civica, maggio 2003

ACCESSO AI DATI

SPECIFICHE DI ACCESSO AI DATI

Profilo di accesso: 1

Motivazione: dati liberamente accessibili

COMPILAZIONE

COMPILAZIONE

Anno di redazione: 2014

Ente compilatore: Associazione Culturale Fototracce

Nome: Cerletti, Maddalena

Referente scientifico: Cerletti, Maddalena

