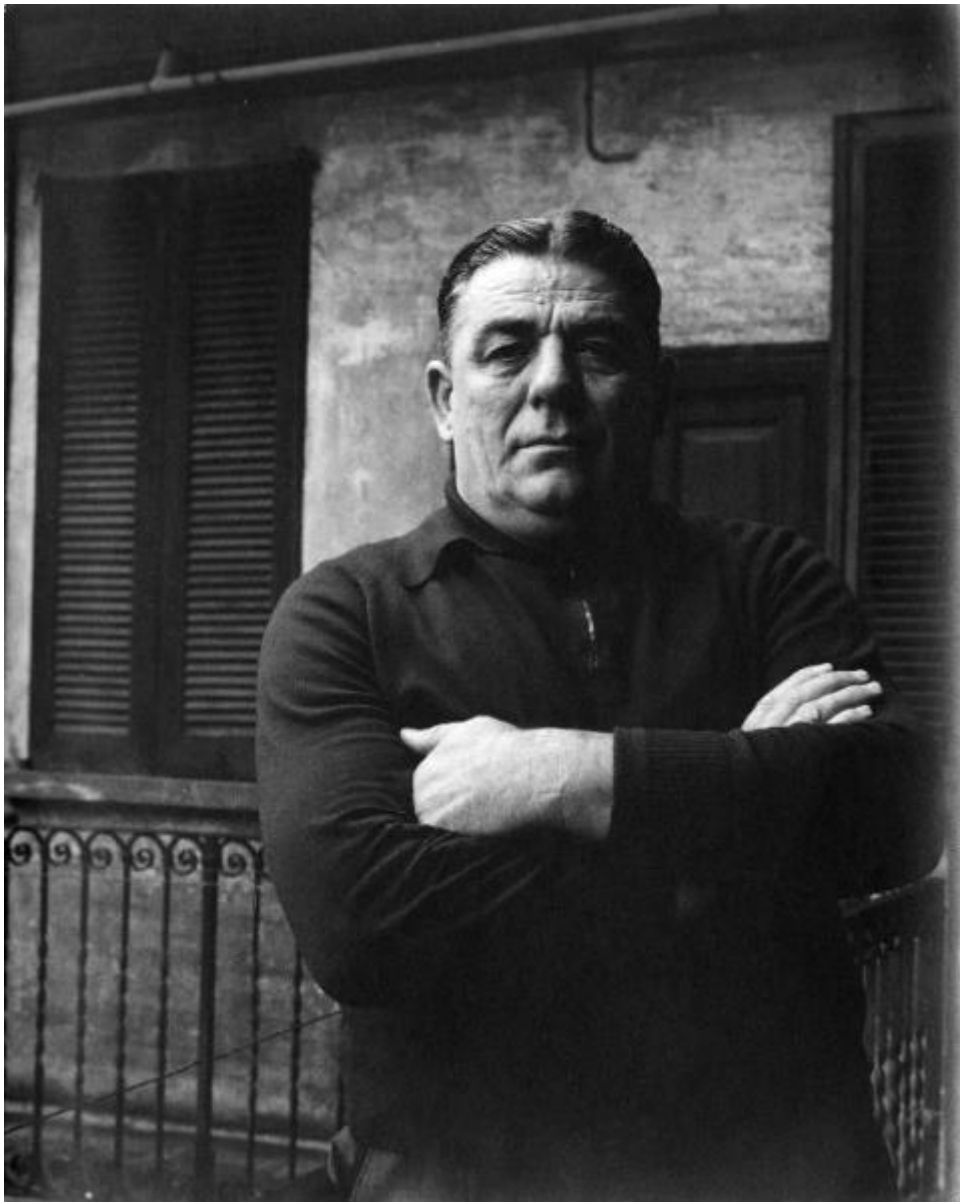


**Protagonisti delle lotte operaie. Milano (?) - Abitazione -  
Ballatoio - Ritratto maschile - Operaio della fabbrica  
"Innocenti" - Fortunato Losi**

Casiraghi, Tranquillo



Scheda SIRBeC: <https://www.lombardiabeniculturali.it/fotografie/schede-complete/IMM-q4010-0000176/>

## CODICI

Unità operativa: q4010

Numero scheda: 176

Codice scheda: IMM-q4010-0000176

Tipo di scheda: AFRLIMM

Identificazione

Protagonisti delle lotte operaie. Milano (?) - Abitazione - Ballatoio - Ritratto maschile - Operaio della fabbrica "Innocenti" - Fortunato Losi

Nomi: Losi, Fortunato

## SOGGETTO

### CLASSIFICAZIONE [1 / 2]

Altra classificazione: reportage

Tipo classificazione: Classificazione per genere fotografico Archivi dell'Immagine - Regione Lombardia

### CLASSIFICAZIONE [2 / 2]

Altra classificazione: ritratto

Tipo classificazione: Classificazione per genere fotografico Archivi dell'Immagine - Regione Lombardia

### THESAURUS [1 / 3]

Descrittore: biografia / ritratto

Tipo thesaurus: Thesaurus AESS, Archivi dell'Immagine - Regione Lombardia

### THESAURUS [2 / 3]

Descrittore: abitazione

Tipo thesaurus: Thesaurus AESS, Archivi dell'Immagine - Regione Lombardia

### THESAURUS [3 / 3]

Descrittore: condizione operaia

Tipo thesaurus: Thesaurus AESS, Archivi dell'Immagine - Regione Lombardia

## LUOGO E DATA DELLA RIPRESA

### LOCALIZZAZIONE

Stato: Italia

Regione: Lombardia

Provincia: MI

Comune: Milano

Data: 1963 (?)

#### **DATAZIONE GENERICA**

Secolo: XX

Frazione di secolo: terzo quarto

#### **DATAZIONE SPECIFICA**

Da: 1963

Validità: (?)

A: 1963

Validità: (?)

### **DEFINIZIONE CULTURALE**

#### **AUTORE DELLA FOTOGRAFIA**

Nome di persona o ente: Casiraghi, Tranquillo

Tipo intestazione: P

Dati anagrafici/estremi cronologici: 1923-2005

Riferimento all'intervento: fotografo principale

Codice scheda autore: AUF-q4010-0000001

Motivazione dell'attribuzione: confronto

Specifiche sull'attribuzione: con altre stampe

### **COMPILAZIONE**

#### **COMPILAZIONE**

Anno di redazione: 2014

Ente compilatore: Associazione Culturale Fototracce

Nome: Cerletti, Maddalena

Referente scientifico: Cerletti, Maddalena

## SUPPORTO COLLEGATO: AFRLSUP - SUP-q4010-0000196 [1 / 1]

### CODICI

Unità operativa: q4010

Numero scheda: 196

Codice scheda: SUP-q4010-0000196

### RIFERIMENTO SCHEDA IMMAGINE

Codice IDK della scheda immagine: IMM-q4010-0000176

Tipo scheda: F

Livello ricerca: P

### CODICE UNIVOCO

Codice regione: 03

Ente schedatore: R03/ Associazione Culturale Fototracce

Ente competente: S27

### OGGETTO

#### OGGETTO

Definizione dell'oggetto: positivo

Natura biblioteconomica dell'oggetto: m

Originalità: originale

#### QUANTITA'

Numero oggetti/elementi: 1

### SOGGETTO

#### TITOLO

Titolo proprio: Sig. Losi. Operaio "Innocenti"

Specifiche titolo: dall'autore, manoscritto sul verso del supporto

### LOCALIZZAZIONE GEOGRAFICO-AMMINISTRATIVA

#### INDICAZIONE DEL CONTENITORE FISICO

Codice del contenitore fisico: 27236

Categoria del contenitore fisico: architettura

### **LOCALIZZAZIONE GEOGRAFICO-AMMINISTRATIVA ATTUALE**

Stato: Italia

Regione: Lombardia

Provincia: MI

Nome provincia: Milano

### **COLLOCAZIONE SPECIFICA**

Tipologia: chiesa

Denominazione: Casa Via S. Denis 100

Indirizzo: Via S. Denis, 100

## **UBICAZIONE**

### **UBICAZIONE FOTO**

Fondo: Archivio Tranquillo Casiraghi

Sezione: CSR

Serie archivistica: Operai

Contenitore: sc.12

Collocazione: TQ(30x40)\_85

## **CRONOLOGIA**

### **CRONOLOGIA GENERICA**

Secolo: XX

Frazione di secolo: seconda metà

### **CRONOLOGIA SPECIFICA**

Da: 1963

Validità: post

A: 1984

Validità: ante

### **MOTIVAZIONE CRONOLOGIA**

Motivazione: confronto

Specifiche: con altre stampe

## DATI TECNICI

Indicazione di colore: BN

Materia e tecnica: gelatina bromuro d'argento/carta

Specifiche tecniche: carta Agfa

## MISURE

Tipo misure: supporto primario

Unità di misura: mm

Altezza: 298

Larghezza: 238

Validità: ca.

Formato: 24x30

## DATI ANALITICI

### ISCRIZIONI

Classe di appartenenza: titolazione

Tecnica di scrittura: a matita

Posizione: supporto primario: verso: al centro

Trascrizione: Sig. Losi // Operaio "Innocenti"

## CONSERVAZIONE

### STATO DI CONSERVAZIONE

Data: 2014

Stato di conservazione: buono

Indicazioni specifiche: impronte - piegature

## CONDIZIONE GIURIDICA E VINCOLI

## **CONDIZIONE GIURIDICA**

Indicazione generica: proprietà privata

## **COPYRIGHT**

Diritti d'autore: eredi autore

## **FONTI E DOCUMENTI DI RIFERIMENTO**

### **DOCUMENTAZIONE FOTOGRAFICA**

Codice univoco della risorsa: SC\_F\_SUP-q4010-0000196\_IMG-0000815139

Genere: documentazione allegata

Tipo: matrice digitale b/n

Codice identificativo: sup\_q4010\_0000196

Visibilità immagine: 1

Nome del file originale: sup\_q4010\_0000196.tif

## **ACCESSO AI DATI**

### **SPECIFICHE DI ACCESSO AI DATI**

Profilo di accesso: 1

Motivazione: dati liberamente accessibili

## **COMPILAZIONE**

### **COMPILAZIONE**

Anno di redazione: 2014

Ente compilatore: Associazione Culturale Fototracce

Nome: Cerletti, Maddalena

Referente scientifico: Cerletti, Maddalena



