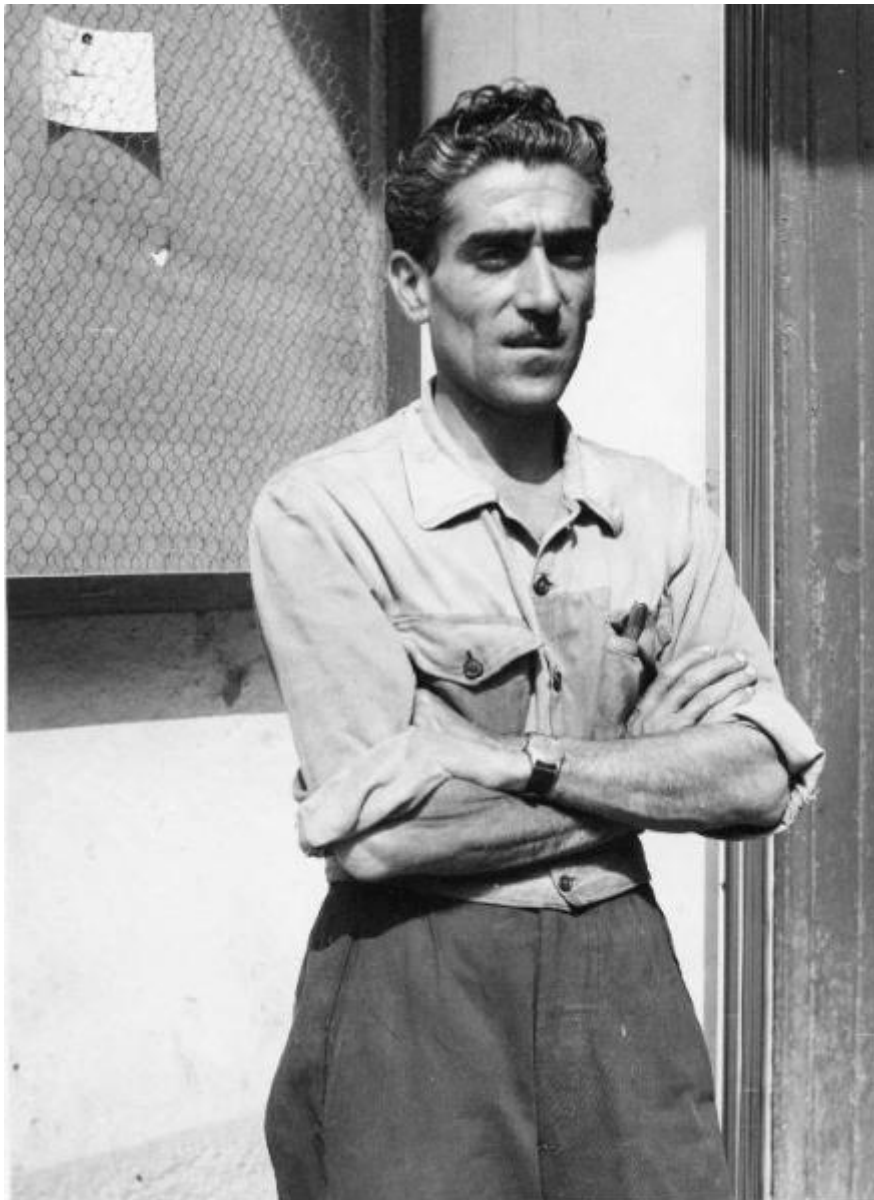


# **Torretta. Sesto San Giovanni - Ritratto maschile - Adulto davanti alla bacheca del Circolo Torretta - Federico Sala**

**Casiraghi, Tranquillo**



Scheda SIRBeC: <https://www.lombardiabeniculturali.it/fotografie/schede-complete/IMM-q4020-000055/>

## CODICI

Unità operativa: q4020

Numero scheda: 55

Codice scheda: IMM-q4020-0000055

Tipo di scheda: AFRLIMM

## SOGGETTO

### SOGGETTO

Indicazioni sul soggetto: Nella foto è riconoscibile Federico Sala

Identificazione

Torretta. Sesto San Giovanni - Ritratto maschile - Adulto davanti alla bacheca del Circolo Torretta - Federico Sala

Nomi: Sala, Federico

### CLASSIFICAZIONE [1 / 2]

Altra classificazione: reportage

Tipo classificazione: Classificazione per genere fotografico Archivi dell'Immagine - Regione Lombardia

### CLASSIFICAZIONE [2 / 2]

Altra classificazione: ritratto

Tipo classificazione: Classificazione per genere fotografico Archivi dell'Immagine - Regione Lombardia

### THESAURUS

Descrittore: biografia / ritratto

Tipo thesaurus: Thesaurus AESS, Archivi dell'Immagine - Regione Lombardia

## LUOGO E DATA DELLA RIPRESA

### LOCALIZZAZIONE

Stato: Italia

Regione: Lombardia

Provincia: MI

Comune: Sesto San Giovanni

Data: 1953 ca.

### DATAZIONE GENERICA

Secolo: XX

Frazione di secolo: terzo quarto

#### **DATAZIONE SPECIFICA**

Da: 1953

Validità: ca.

A: 1953

Validità: ca.

### **DEFINIZIONE CULTURALE**

#### **AUTORE DELLA FOTOGRAFIA**

Nome di persona o ente: Casiraghi, Tranquillo

Tipo intestazione: P

Dati anagrafici/estremi cronologici: 1923-2005

Riferimento all'intervento: fotografo principale

Codice scheda autore: AUF-q4010-0000001

Motivazione dell'attribuzione: confronto

Specifiche sull'attribuzione: con altre stampe

### **COMPILAZIONE**

#### **COMPILAZIONE**

Anno di redazione: 2014

Ente compilatore: Associazione Culturale Fototracce

Nome: Nicolini, Melissa

Referente scientifico: Cerletti, Maddalena

## SUPPORTO COLLEGATO: AFRLSUP - SUP-q4020-0000057 [1 / 1]

### CODICI

Unità operativa: q4020

Numero scheda: 57

Codice scheda: SUP-q4020-0000057

### RIFERIMENTO SCHEDA IMMAGINE

Codice IDK della scheda immagine: IMM-q4020-0000055

Tipo scheda: F

Livello ricerca: P

### CODICE UNIVOCO

Codice regione: 03

Ente schedatore: R03/ Associazione Culturale Fototracce

Ente competente: S27

### OGGETTO

#### OGGETTO

Definizione dell'oggetto: positivo

Natura biblioteconomica dell'oggetto: m

Originalità: originale

#### QUANTITA'

Numero oggetti/elementi: 1

### SOGGETTO

#### TITOLO

Titolo attribuito: Torretta

Specifiche titolo: dal catalogatore

### LOCALIZZAZIONE GEOGRAFICO-AMMINISTRATIVA

#### INDICAZIONE DEL CONTENITORE FISICO

Codice del contenitore fisico: 27236

Categoria del contenitore fisico: architettura

### **LOCALIZZAZIONE GEOGRAFICO-AMMINISTRATIVA ATTUALE**

Stato: Italia

Regione: Lombardia

Provincia: MI

Nome provincia: Milano

### **COLLOCAZIONE SPECIFICA**

Tipologia: chiesa

Denominazione: Casa Via S. Denis 100

Indirizzo: Via S. Denis, 100

## **UBICAZIONE**

### **UBICAZIONE FOTO**

Fondo: Archivio Tranquillo Casiraghi

Sezione: CSR

Serie archivistica: Torretta

Contenitore: T

Collocazione: T\_23b

## **CRONOLOGIA**

### **CRONOLOGIA GENERICA**

Secolo: XX

Frazione di secolo: seconda metà

### **CRONOLOGIA SPECIFICA**

Da: 1953

Validità: post

A: 1999

Validità: ante

### **MOTIVAZIONE CRONOLOGIA**

Motivazione: confronto

Specifiche: con altre stampe

## DATI TECNICI

Indicazione di colore: BN

Materia e tecnica: gelatina bromuro d'argento/carta

### MISURE [1 / 3]

Tipo misure: supporto primario

Unità di misura: mm

Altezza: 210

Larghezza: 150

Validità: ca.

### MISURE [2 / 3]

Tipo misure: supporto secondario

Unità di misura: mm

Altezza: 215

Larghezza: 160

Validità: ca.

### MISURE [3 / 3]

Tipo misure: secondo supporto secondario

Unità di misura: mm

Altezza: 297

Larghezza: 210

Validità: ca.

Formato: 21x30

## DATI ANALITICI

### ISCRIZIONI

Classe di appartenenza: didascalica

Tecnica di scrittura: a matita

Posizione: supporto secondario: verso: in alto al centro

Trascrizione: Sala Federico // Presidente del Circolo // 1953 ca

## CONSERVAZIONE

### STATO DI CONSERVAZIONE

Data: 2014

Stato di conservazione: buono

Indicazioni specifiche: impronte - pressure - piegature - graffi

## CONDIZIONE GIURIDICA E VINCOLI

### CONDIZIONE GIURIDICA

Indicazione generica: proprietà privata

### COPYRIGHT

Diritti d'autore: eredi autore

## FONTI E DOCUMENTI DI RIFERIMENTO

### DOCUMENTAZIONE FOTOGRAFICA

Codice univoco della risorsa: SC\_F\_SUP-q4020-0000057\_IMG-0000815219

Genere: documentazione allegata

Tipo: matrice digitale b/n

Codice identificativo: sup\_q4020\_0000057

Visibilità immagine: 1

Nome del file originale: sup\_q4020\_0000057.tif

## ACCESSO AI DATI

### SPECIFICHE DI ACCESSO AI DATI

Profilo di accesso: 1

Motivazione: dati liberamente accessibili

## COMPILAZIONE



**COMPILAZIONE**

Anno di redazione: 2014

Ente compilatore: Associazione Culturale Fototracce

Nome: Nicolini, Melissa

Referente scientifico: Cerletti, Maddalena

