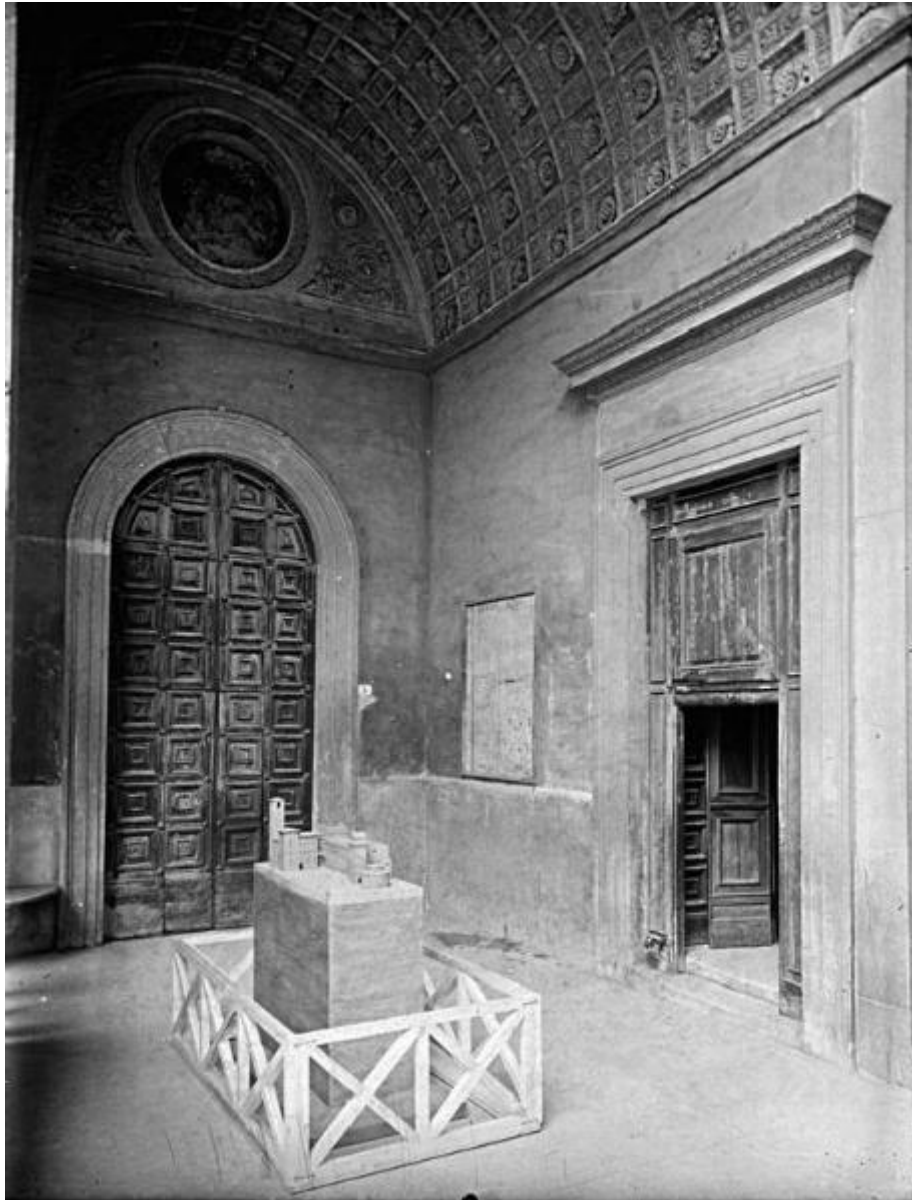


Mantova - Chiesa di Sant'Andrea - Atrio

Studio Calzolari (studio)



Link risorsa: <https://www.lombardiabeniculturali.it/fotografie/schede/IMM-r5020-0000518/>

Scheda SIRBeC: <https://www.lombardiabeniculturali.it/fotografie/schede-complete/IMM-r5020-0000518/>

CODICI

Unità operativa: r5020

Numero scheda: 518

Codice scheda: IMM-r5020-0000518

Tipo di scheda: AFRLIMM

SOGGETTO

SOGGETTO

Indicazioni sul soggetto

Mantova, Chiesa di Sant'Andrea, veduta per angolo dell'atrio d'ingresso con plastico costruttivo dei palazzi comunali.

Identificazione: Mantova - Chiesa di Sant'Andrea - Atrio

CLASSIFICAZIONE

Altra classificazione: architettura

LUOGO E DATA DELLA RIPRESA

LOCALIZZAZIONE

Stato: Italia

Regione: Lombardia

Provincia: MN

Comune: Mantova

DATAZIONE GENERICA

Secolo: XX

Frazione di secolo: prima metà

DATAZIONE SPECIFICA

Da: 1941

Validità: ca.

DEFINIZIONE CULTURALE

AUTORE DELLA FOTOGRAFIA

Nome di persona o ente: Studio Calzolari

Tipo intestazione: E

Dati anagrafici/estremi cronologici: 1882/1996

Riferimento all'autore: studio

Riferimento all'intervento: fotografo principale

Indicazione del nome e dell'indirizzo: Studio Calzolari, Mantova

Motivazione dell'attribuzione: n.r.

COMPILAZIONE

COMPILAZIONE

Anno di redazione: 2008

Nome: Previti, Serena

Referente scientifico: Maestrini, Franca

Funzionario responsabile: Maestrini, Franca

TRASCRIZIONE PER INFORMATIZZAZIONE

Data: 2008

Nome: Previti, Serena

SUPPORTO COLLEGATO: AFRLSUP - SUP-r5020-0000520 [1 / 1]

CODICI

Unità operativa: r5020

Numero scheda: 520

Codice scheda: SUP-r5020-0000520

RIFERIMENTO SCHEDA IMMAGINE

Codice IDK della scheda immagine: IMM-r5020-0000518

Tipo scheda: F

Livello ricerca: P

CODICE UNIVOCO

Codice regione: 03

Ente schedatore: R03/ Archivio di Stato di Mantova

Ente competente: S23

OGGETTO

OGGETTO

Definizione dell'oggetto: negativo

Natura biblioteconomica dell'oggetto: m

Forma specifica dell'oggetto: assemblaggio

Originalità: originale

QUANTITA'

Numero oggetti/elementi: 1

Completa/incompleta: completa

Numero d'ordine: 515

SOGGETTO

TITOLO

Titolo proprio: Mantova - Chiesa di Sant'Andrea - Atrio

Titolo attribuito: Mantova, Chiesa di Sant'Andrea: atrio d'ingresso

Specifiche titolo: del catalogatore

LOCALIZZAZIONE GEOGRAFICO-AMMINISTRATIVA

INDICAZIONE DEL CONTENITORE FISICO

Codice del contenitore fisico: 10307

Categoria del contenitore fisico: architettura

LOCALIZZAZIONE GEOGRAFICO-AMMINISTRATIVA ATTUALE

Stato: Italia

Regione: Lombardia

Provincia: MN

Nome provincia: Mantova

Codice ISTAT comune: 020030

Comune: Mantova

COLLOCAZIONE SPECIFICA

Tipologia: palazzo

Denominazione: Palazzo del Ginnasio

Indirizzo: Via Ardigò, 11,13

Denominazione struttura conservativa - livello 1: Archivio di Stato di Mantova

Denominazione struttura conservativa - livello 2: Archivio fotografico Calzolari

Tipologia struttura conservativa: archivio

Altra denominazione: Palazzo dell'Archivio di Stato

ALTRE LOCALIZZAZIONI GEOGRAFICO-AMMINISTRATIVE

Tipo di localizzazione: localizzazione fisica

COLLOCAZIONE SPECIFICA

Tipologia: archivio

Qualificazione: statale

Denominazione: Archivio di Stato di Mantova

Complesso monumentale di appartenenza: Convento dei Gesuiti (ex)

Denominazione spazio viabilistico: Via Ardigò, 11

Denominazione struttura conservativa - livello 1: Archivio fotografico Calzolari

DATA

Data ingresso: 1997

UBICAZIONE

UBICAZIONE FOTO

Fondo: Archivio fotografico Calzolari

Collocazione: ASMn, Archivio Calzolari

CRONOLOGIA

CRONOLOGIA GENERICA

Secolo: XX

Frazione di secolo: prima metà

CRONOLOGIA SPECIFICA

Da: 1941

Validità: ca.

MOTIVAZIONE CRONOLOGIA

Motivazione: analisi storica

Specifiche

L'immagine risale al 1941 ossia quando il progetto di Andreani per il restauro dei palazzi comunali viene pubblicamente esposto.

DATI TECNICI

Indicazione di colore: BN

Materia e tecnica: gelatina bromuro d'argento/vetro

MISURE

Tipo misure: singola immagine

Unità di misura: cm

Altezza: 18

Larghezza: 24

CONSERVAZIONE

STATO DI CONSERVAZIONE

Stato di conservazione: discreto

Indicazioni specifiche: Segni di fermalastre

CONDIZIONE GIURIDICA E VINCOLI

CONDIZIONE GIURIDICA

Indicazione generica: proprietà Stato

Indicazione specifica: Archivio di Stato di Mantova

Indirizzo: Via Ardigò, 11 - Mantova

ACQUISIZIONE

Tipo acquisizione: compravendita

Data acquisizione: 1997

Luogo acquisizione: Mantova

FONTI E DOCUMENTI DI RIFERIMENTO

DOCUMENTAZIONE FOTOGRAFICA [1 / 2]

Codice univoco della risorsa: SC_F_SUP-r5020-0000520_IMG-0000789431

Genere: documentazione allegata

Tipo: fotografia digitale

Autore: Studio Calzolari

Codice identificativo: ASMn515

Formato: 18x24

Visibilità immagine: 3

Collocazione del file nell'archivio locale: \\Nas\sirbec\Calzolari 1-806

Nome del file originale: 515.jpg

DOCUMENTAZIONE FOTOGRAFICA [2 / 2]

Codice univoco della risorsa: SC_F_SUP-r5020-0000520_IMG-0000789432

Genere: documentazione esistente

Tipo: fotografia digitale

Autore: Studio Calzolari

Codice identificativo: ASMn515

Formato: 18x24

Visibilità immagine: 3

Collocazione del file nell'archivio locale: \\Nas\sirbec\Calzolari 1-806

Nome del file originale: 515.jpg

BIBLIOGRAFIA

Genere: bibliografia specifica

Autore: Andreani, A.

Titolo libro o rivista: "I palazzi del comune di Mantova"

Luogo di edizione: Mantova

Anno di edizione: 1942

ACCESSO AI DATI

SPECIFICHE DI ACCESSO AI DATI

Profilo di accesso: 1

Motivazione: scheda per accesso pubblico

COMPILAZIONE

COMPILAZIONE

Anno di redazione: 2008

Ente compilatore: Archivio di Stato di Mantova

Nome: Previti, Serena

Referente scientifico: Maestrini, Franca

Funzionario responsabile: Maestrini, Franca

TRASCRIZIONE PER INFORMATIZZAZIONE

Anno di trascrizione/informatizzazione: 2008

Nome: Previti, Serena

Ente compilatore: Archivio di Stato di Mantova



