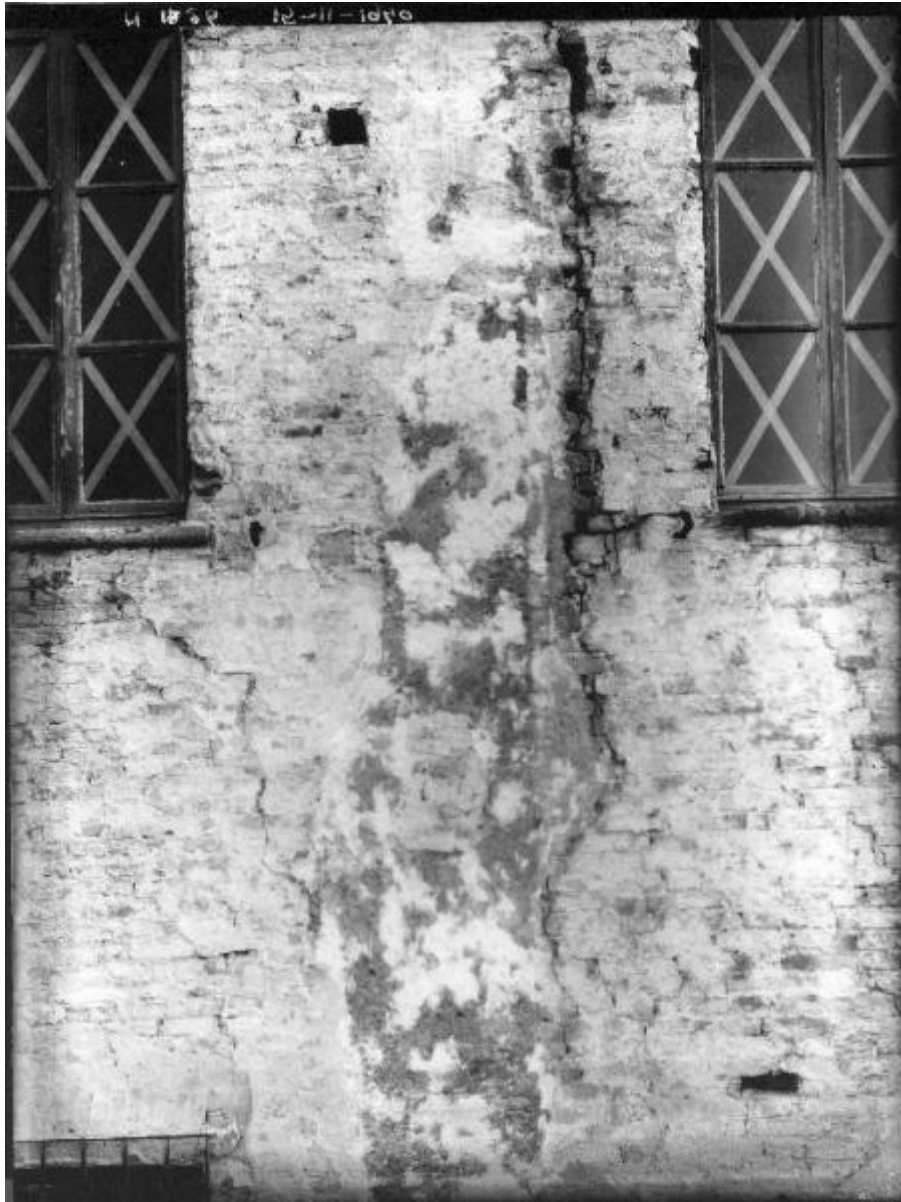


# Mantova - Casa del Mantegna - Esterno

Studio Calzolari (studio)



Link risorsa: <https://www.lombardiabeniculturali.it/fotografie/schede/IMM-r5020-0000962/>

Scheda SIRBeC: <https://www.lombardiabeniculturali.it/fotografie/schede-complete/IMM-r5020-0000962/>

## CODICI

Unità operativa: r5020

Numero scheda: 962

Codice scheda: IMM-r5020-0000962

Tipo di scheda: AFRLIMM

## SOGGETTO

### SOGGETTO

Indicazioni sul soggetto

Mantova, Casa del Mantegna: Esterno. Visione ravvicinata di parte di muratura prima del restauro.

Identificazione: Mantova - Casa del Mantegna - Esterno

### CLASSIFICAZIONE

Altra classificazione: architettura

## LUOGO E DATA DELLA RIPRESA

### LOCALIZZAZIONE

Stato: Italia

Regione: Lombardia

Provincia: MN

Comune: Mantova

### DATAZIONE GENERICA

Secolo: XX

Frazione di secolo: prima metà

### DATAZIONE SPECIFICA

Da: 1940

## DEFINIZIONE CULTURALE

### AUTORE DELLA FOTOGRAFIA

Nome di persona o ente: Studio Calzolari

Tipo intestazione: E

Dati anagrafici/estremi cronologici: 1882/1996

Riferimento all'autore: studio

Riferimento all'intervento: fotografo principale

Indicazione del nome e dell'indirizzo: Studio Calzolari, Mantova

Motivazione dell'attribuzione: n.r.

## COMPILAZIONE

### COMPILAZIONE

Anno di redazione: 2008

Nome: Previti, Serena

Referente scientifico: Maestrini, Franca

Funzionario responsabile: Maestrini, Franca

### TRASCRIZIONE PER INFORMATIZZAZIONE

Data: 2008

Nome: Previti, Serena

**SUPPORTO COLLEGATO: AFRLSUP - SUP-r5020-0000966 [1 / 1]**

**CODICI**

Unità operativa: r5020

Numero scheda: 966

Codice scheda: SUP-r5020-0000966

**RIFERIMENTO SCHEDA IMMAGINE**

Codice IDK della scheda immagine: IMM-r5020-0000962

Tipo scheda: F

Livello ricerca: P

**CODICE UNIVOCO**

Codice regione: 03

Ente schedatore: R03/ Archivio di Stato di Mantova

Ente competente: S23

**OGGETTO**

**OGGETTO**

Definizione dell'oggetto: negativo

Natura biblioteconomica dell'oggetto: m

Forma specifica dell'oggetto: assemblaggio

Originalità: originale

**QUANTITA'**

Numero oggetti/elementi: 1

Completa/incompleta: completa

Numero d'ordine: 958

**SOGGETTO**

**TITOLO**

Titolo proprio: Mantova - Casa del Mantegna - Esterno

Titolo attribuito: Mantova, Casa del Mantegna: esterno

Specifiche titolo: del catalogatore

## **LOCALIZZAZIONE GEOGRAFICO-AMMINISTRATIVA**

### **INDICAZIONE DEL CONTENITORE FISICO**

Codice del contenitore fisico: 10307

Categoria del contenitore fisico: architettura

### **LOCALIZZAZIONE GEOGRAFICO-AMMINISTRATIVA ATTUALE**

Stato: Italia

Regione: Lombardia

Provincia: MN

Nome provincia: Mantova

Codice ISTAT comune: 020030

Comune: Mantova

### **COLLOCAZIONE SPECIFICA**

Tipologia: palazzo

Denominazione: Palazzo del Ginnasio

Indirizzo: Via Ardigò, 11,13

Denominazione struttura conservativa - livello 1: Archivio di Stato di Mantova

Denominazione struttura conservativa - livello 2: Archivio fotografico Calzolari

Tipologia struttura conservativa: archivio

Altra denominazione: Palazzo dell'Archivio di Stato

## **ALTRE LOCALIZZAZIONI GEOGRAFICO-AMMINISTRATIVE**

Tipo di localizzazione: localizzazione fisica

### **COLLOCAZIONE SPECIFICA**

Tipologia: archivio

Qualificazione: statale

Denominazione: Archivio di Stato di Mantova

Complesso monumentale di appartenenza: Convento dei Gesuiti (ex)

Denominazione spazio viabilistico: Via Ardigò, 11

Denominazione struttura conservativa - livello 1: Archivio fotografico Calzolari

## DATA

Data ingresso: 1997

## UBICAZIONE

### UBICAZIONE FOTO

Fondo: Archivio fotografico Calzolari

Collocazione: ASMn, Archivio Calzolari

## CRONOLOGIA

### CRONOLOGIA GENERICA

Secolo: XX

Frazione di secolo: prima metà

### CRONOLOGIA SPECIFICA

Da: 1940

## DATI TECNICI

Indicazione di colore: BN

Materia e tecnica: gelatina bromuro d'argento/vetro

### MISURE

Tipo misure: singola immagine

Unità di misura: cm

Altezza: 18

Larghezza: 24

## DATI ANALITICI

### ISCRIZIONI

Classe di appartenenza: documentaria

Tecnica di scrittura: fotografica

Posizione: Nell'immagine: in alto

Trascrizione: 15 - 11 - 40

## CONSERVAZIONE

### STATO DI CONSERVAZIONE

Stato di conservazione: buono

## CONDIZIONE GIURIDICA E VINCOLI

### CONDIZIONE GIURIDICA

Indicazione generica: proprietà Stato

Indicazione specifica: Archivio di Stato di Mantova

Indirizzo: Via Ardigò, 11 - Mantova

### ACQUISIZIONE

Tipo acquisizione: compravendita

Data acquisizione: 1997

Luogo acquisizione: Mantova

## FONTI E DOCUMENTI DI RIFERIMENTO

### DOCUMENTAZIONE FOTOGRAFICA [1 / 3]

Codice univoco della risorsa: SC\_F\_SUP-r5020-0000966\_IMG-0000790467

Genere: documentazione allegata

Tipo: fotografia digitale

Autore: Studio Calzolari

Data: 1940/11/15

Codice identificativo: ASMn958

Formato: 18x24

Visibilità immagine: 3

Collocazione del file nell'archivio locale: \\Nas\sirbec\Calzolari 807-1600

Nome del file originale: 958.jpg

### DOCUMENTAZIONE FOTOGRAFICA [2 / 3]

Codice univoco della risorsa: SC\_F\_SUP-r5020-0000966\_IMG-0000790468

Genere: documentazione esistente

Tipo: negativo b/n

Autore: Studio Calzolari

Codice identificativo: ASMn958

Formato: 18x24

Visibilità immagine: 3

Collocazione del file nell'archivio locale: \\Nas\sirbec\Calzolari 807-1600

Nome del file originale: 958.jpg

### **DOCUMENTAZIONE FOTOGRAFICA [3 / 3]**

Codice univoco della risorsa: SC\_F\_SUP-r5020-0000966\_IMG-0000790469

Genere: documentazione esistente

Tipo: fotografia b/n

Autore: Studio Calzolari

Codice identificativo: ASMn958

Formato: 18x24

Visibilità immagine: 3

Collocazione del file nell'archivio locale: \\Nas\sirbec\Calzolari 807-1600

Nome del file originale: 958.jpg

## **ACCESSO AI DATI**

### **SPECIFICHE DI ACCESSO AI DATI**

Profilo di accesso: 1

Motivazione: scheda per accesso pubblico

## **COMPILAZIONE**

### **COMPILAZIONE**

Anno di redazione: 2008

Ente compilatore: Archivio di Stato di Mantova

Nome: Previti, Serena

Referente scientifico: Maestrini, Franca



Funzionario responsabile: Maestrini, Franca

**TRASCRIZIONE PER INFORMATIZZAZIONE**

Anno di trascrizione/informatizzazione: 2008

Nome: Previti, Serena

Ente compilatore: Archivio di Stato di Mantova





