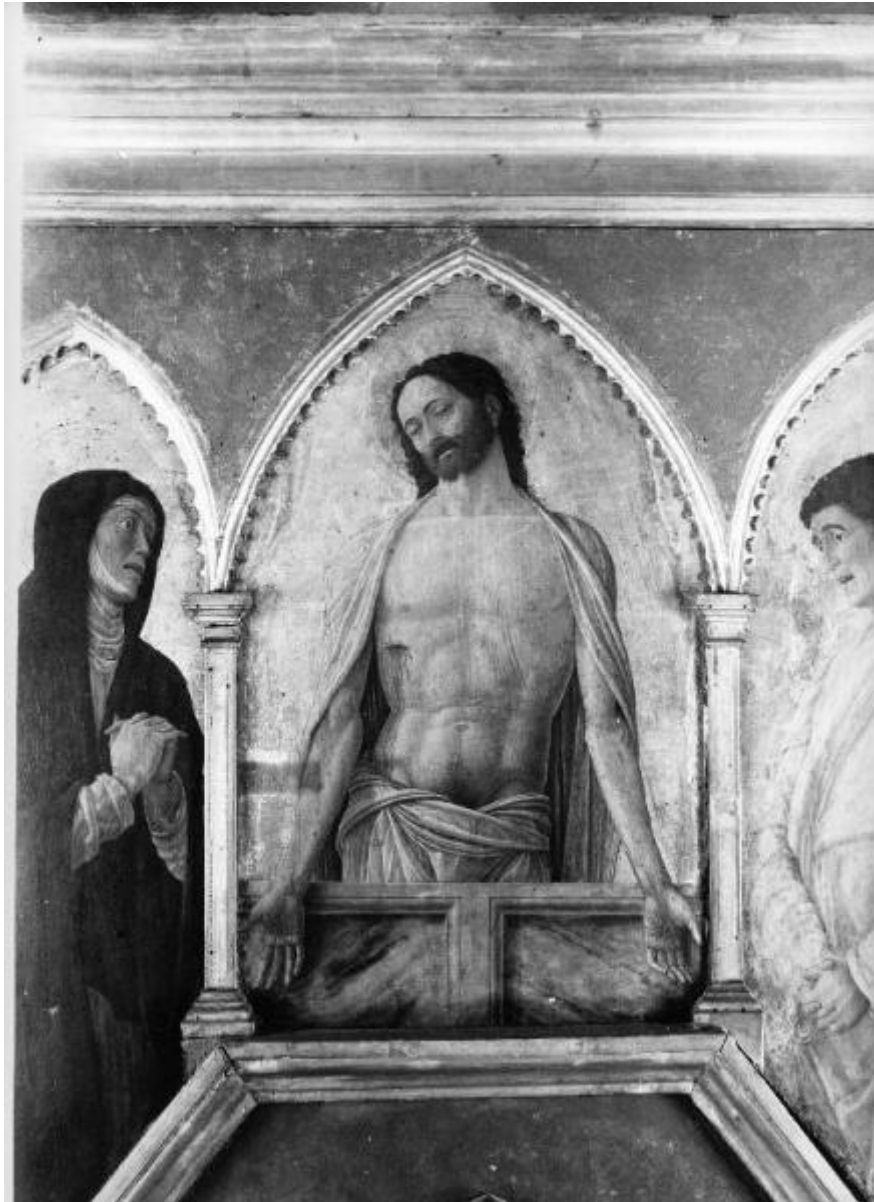


Mantegna - "Pala di San Luca" (part.)

Studio Calzolari (studio)



Link risorsa: <https://www.lombardiabeniculturali.it/fotografie/schede/IMM-r5020-0001096/>

Scheda SIRBeC: <https://www.lombardiabeniculturali.it/fotografie/schede-complete/IMM-r5020-0001096/>

CODICI

Unità operativa: r5020

Numero scheda: 1096

Codice scheda: IMM-r5020-0001096

Tipo di scheda: AFRLIMM

SOGGETTO

SOGGETTO

Indicazioni sul soggetto

Tempera su tavola, "Pala di San Luca". Particolare. Andrea Mantegna. Milano, Pinacoteca di Brera.

Identificazione: Mantegna - "Pala di San Luca" (part.)

CLASSIFICAZIONE

Altra classificazione: da attribuire

LUOGO E DATA DELLA RIPRESA

LOCALIZZAZIONE

Stato: Italia

Regione: Lombardia

Provincia: MN

Comune: Mantova

DATAZIONE GENERICA

Secolo: XX

DEFINIZIONE CULTURALE

AUTORE DELLA FOTOGRAFIA

Nome di persona o ente: Studio Calzolari

Tipo intestazione: E

Dati anagrafici/estremi cronologici: 1882/1996

Riferimento all'autore: studio

Riferimento all'intervento: fotografo principale

Indicazione del nome e dell'indirizzo: Studio Calzolari, Mantova

Motivazione dell'attribuzione: n.r.

COMPILAZIONE

COMPILAZIONE

Anno di redazione: 2008

Nome: Previti, Serena

Referente scientifico: Maestrini, Franca

Funzionario responsabile: Maestrini, Franca

TRASCRIZIONE PER INFORMATIZZAZIONE

Data: 2008

Nome: Previti, Serena

SUPPORTO COLLEGATO: AFRLSUP - SUP-r5020-0001102 [1 / 1]

CODICI

Unità operativa: r5020

Numero scheda: 1102

Codice scheda: SUP-r5020-0001102

RIFERIMENTO SCHEDA IMMAGINE

Codice IDK della scheda immagine: IMM-r5020-0001096

Tipo scheda: F

Livello ricerca: P

CODICE UNIVOCO

Codice regione: 03

Ente schedatore: R03/ Archivio di Stato di Mantova

Ente competente: S23

OGGETTO

OGGETTO

Definizione dell'oggetto: negativo

Natura biblioteconomica dell'oggetto: m

Forma specifica dell'oggetto: assemblaggio

Originalità: originale

QUANTITA'

Numero oggetti/elementi: 1

Completa/incompleta: completa

Numero d'ordine: 1092

SOGGETTO

TITOLO

Titolo proprio: Mantegna - Pala di San Luca (part.)

Titolo attribuito: Mantegna: Pala di San Luca (part.)

Specifiche titolo: del catalogatore

LOCALIZZAZIONE GEOGRAFICO-AMMINISTRATIVA

INDICAZIONE DEL CONTENITORE FISICO

Codice del contenitore fisico: 10307

Categoria del contenitore fisico: architettura

LOCALIZZAZIONE GEOGRAFICO-AMMINISTRATIVA ATTUALE

Stato: Italia

Regione: Lombardia

Provincia: MN

Nome provincia: Mantova

Codice ISTAT comune: 020030

Comune: Mantova

COLLOCAZIONE SPECIFICA

Tipologia: palazzo

Denominazione: Palazzo del Ginnasio

Indirizzo: Via Ardigò, 11,13

Denominazione struttura conservativa - livello 1: Archivio di Stato di Mantova

Denominazione struttura conservativa - livello 2: Archivio fotografico Calzolari

Tipologia struttura conservativa: archivio

Altra denominazione: Palazzo dell'Archivio di Stato

ALTRE LOCALIZZAZIONI GEOGRAFICO-AMMINISTRATIVE

Tipo di localizzazione: localizzazione fisica

COLLOCAZIONE SPECIFICA

Tipologia: archivio

Qualificazione: statale

Denominazione: Archivio di Stato di Mantova

Complesso monumentale di appartenenza: Convento dei Gesuiti (ex)

Denominazione spazio viabilistico: Via Ardigò, 11

Denominazione struttura conservativa - livello 1: Archivio fotografico Calzolari

DATA

Data ingresso: 1997

UBICAZIONE

UBICAZIONE FOTO

Fondo: Archivio fotografico Calzolari

Collocazione: ASMn, Archivio Calzolari

CRONOLOGIA

CRONOLOGIA GENERICA

Secolo: XX

DATI TECNICI

Indicazione di colore: BN

Materia e tecnica: gelatina bromuro d'argento/vetro

MISURE

Tipo misure: singola immagine

Unità di misura: cm

Altezza: 13

Larghezza: 18

CONSERVAZIONE

STATO DI CONSERVAZIONE

Stato di conservazione: buono

CONDIZIONE GIURIDICA E VINCOLI

CONDIZIONE GIURIDICA

Indicazione generica: proprietà Stato

Indicazione specifica: Archivio di Stato di Mantova

Indirizzo: Via Ardigò, 11 - Mantova

ACQUISIZIONE

Tipo acquisizione: compravendita

Data acquisizione: 1997

Luogo acquisizione: Mantova

FONTI E DOCUMENTI DI RIFERIMENTO

DOCUMENTAZIONE FOTOGRAFICA [1 / 3]

Codice univoco della risorsa: SC_F_SUP-r5020-0001102_IMG-0000790869

Genere: documentazione allegata

Tipo: fotografia digitale

Autore: Studio Calzolari

Codice identificativo: ASMn1092

Formato: 13x18

Visibilità immagine: 3

Collocazione del file nell'archivio locale: \\Nas\sirbec\Calzolari 807-1600

Nome del file originale: 1092.jpg

DOCUMENTAZIONE FOTOGRAFICA [2 / 3]

Codice univoco della risorsa: SC_F_SUP-r5020-0001102_IMG-0000790870

Genere: documentazione esistente

Tipo: fotografia digitale

Autore: Studio Calzolari

Codice identificativo: ASMn1092

Formato: 13x18

Visibilità immagine: 3

Collocazione del file nell'archivio locale: \\Nas\sirbec\Calzolari 807-1600

Nome del file originale: 1092.jpg

DOCUMENTAZIONE FOTOGRAFICA [3 / 3]

Codice univoco della risorsa: SC_F_SUP-r5020-0001102_IMG-0000790871

Genere: documentazione esistente

Tipo: fotografia digitale

Autore: Studio Calzolari

Codice identificativo: ASMn1092

Formato: 13x18

Visibilità immagine: 3

Collocazione del file nell'archivio locale: \\Nas\sirbec\Calzolari 807-1600

Nome del file originale: 1092.jpg

BIBLIOGRAFIA

Genere: bibliografia specifica

Autore: De Nicolò Salmazo, A.

Titolo libro o rivista: "Mantegna"

Luogo di edizione: Milano

Anno di edizione: 1997

V., pp., nn.: p. 30, 37

ACCESSO AI DATI

SPECIFICHE DI ACCESSO AI DATI

Profilo di accesso: 1

Motivazione: scheda per accesso pubblico

COMPILAZIONE

COMPILAZIONE

Anno di redazione: 2008

Ente compilatore: Archivio di Stato di Mantova

Nome: Previti, Serena

Referente scientifico: Maestrini, Franca

Funzionario responsabile: Maestrini, Franca

TRASCRIZIONE PER INFORMATIZZAZIONE

Anno di trascrizione/informatizzazione: 2008

Nome: Previti, Serena

Ente compilatore: Archivio di Stato di Mantova

