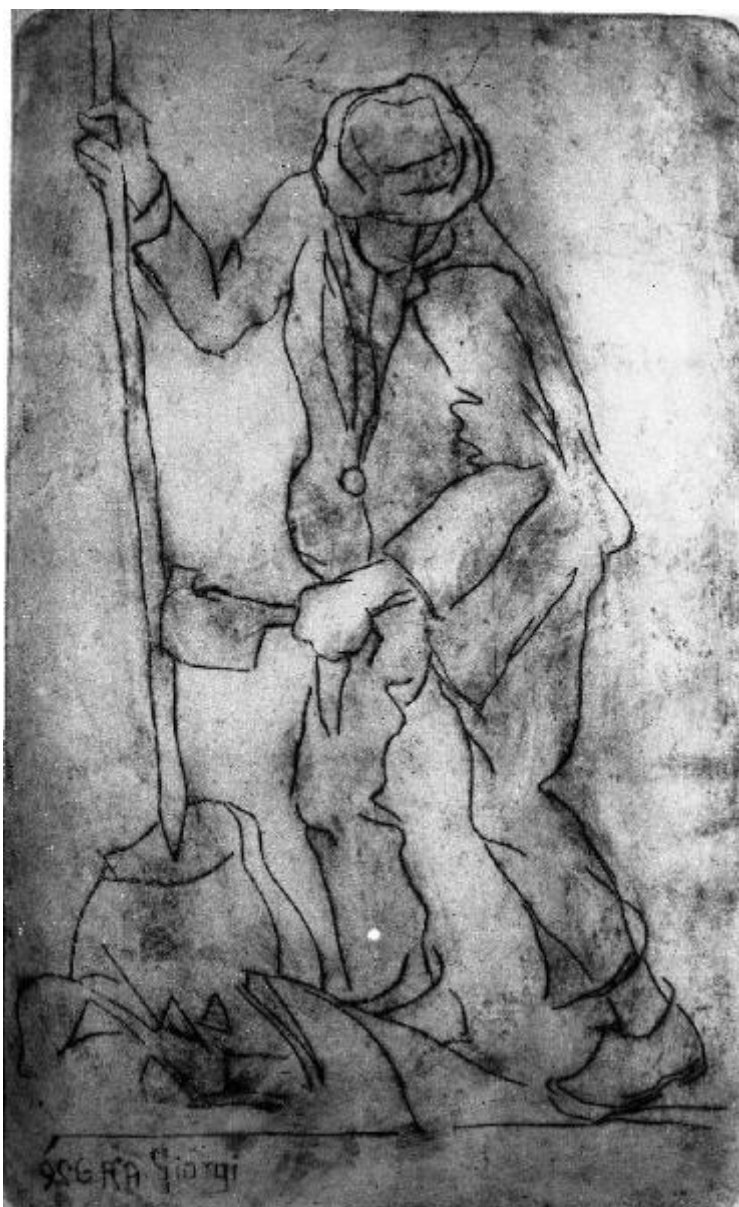


## Incisione - "Boscaiolo" (?)

Studio Calzolari (studio)



Link risorsa: <https://www.lombardiabeniculturali.it/fotografie/schede/IMM-r5020-0001507/>

Scheda SIRBeC: <https://www.lombardiabeniculturali.it/fotografie/schede-complete/IMM-r5020-0001507/>

## CODICI

Unità operativa: r5020

Numero scheda: 1507

Codice scheda: IMM-r5020-0001507

Tipo di scheda: AFRLIMM

## SOGGETTO

### SOGGETTO

Indicazioni sul soggetto

Incisione raffigurante un contadino con la vanga, un boscaiolo. Firmato in basso a sinistra: A. R. Giorgi. Datato: 1956

Identificazione: Incisione - "Boscaiolo" (?)

### CLASSIFICAZIONE

Altra classificazione: da attribuire

## LUOGO E DATA DELLA RIPRESA

### LOCALIZZAZIONE

Stato: Italia

Regione: Lombardia

Provincia: MN

Comune: Mantova

### DATAZIONE GENERICA

Secolo: XX

## DEFINIZIONE CULTURALE

### AUTORE DELLA FOTOGRAFIA

Nome di persona o ente: Studio Calzolari

Tipo intestazione: E

Dati anagrafici/estremi cronologici: 1882/1996

Riferimento all'autore: studio

Riferimento all'intervento: fotografo principale

Indicazione del nome e dell'indirizzo: Studio Calzolari, Mantova

Motivazione dell'attribuzione: n.r.

## **COMPILAZIONE**

### **COMPILAZIONE**

Anno di redazione: 2008

Nome: Previti, Serena

Referente scientifico: Maestrini, Franca

Funzionario responsabile: Maestrini, Franca

### **TRASCRIZIONE PER INFORMATIZZAZIONE**

Data: 2008

Nome: Previti, Serena

**SUPPORTO COLLEGATO: AFRLSUP - SUP-r5020-0001511 [1 / 1]**

**CODICI**

Unità operativa: r5020

Numero scheda: 1511

Codice scheda: SUP-r5020-0001511

**RIFERIMENTO SCHEDA IMMAGINE**

Codice IDK della scheda immagine: IMM-r5020-0001507

Tipo scheda: F

Livello ricerca: P

**CODICE UNIVOCO**

Codice regione: 03

Ente schedatore: R03/ Archivio di Stato di Mantova

Ente competente: S23

**OGGETTO**

**OGGETTO**

Definizione dell'oggetto: negativo

Natura biblioteconomica dell'oggetto: m

Forma specifica dell'oggetto: assemblaggio

Originalità: originale

**QUANTITA'**

Numero oggetti/elementi: 1

Completa/incompleta: completa

Numero d'ordine: 1502

**SOGGETTO**

**TITOLO**

Titolo proprio: Incisione - Boscaiolo

Titolo attribuito: Incisione: Boscaiolo

Specifiche titolo: del catalogatore

## **LOCALIZZAZIONE GEOGRAFICO-AMMINISTRATIVA**

### **INDICAZIONE DEL CONTENITORE FISICO**

Codice del contenitore fisico: 10307

Categoria del contenitore fisico: architettura

### **LOCALIZZAZIONE GEOGRAFICO-AMMINISTRATIVA ATTUALE**

Stato: Italia

Regione: Lombardia

Provincia: MN

Nome provincia: Mantova

Codice ISTAT comune: 020030

Comune: Mantova

### **COLLOCAZIONE SPECIFICA**

Tipologia: palazzo

Denominazione: Palazzo del Ginnasio

Indirizzo: Via Ardigò, 11,13

Denominazione struttura conservativa - livello 1: Archivio di Stato di Mantova

Denominazione struttura conservativa - livello 2: Archivio fotografico Calzolari

Tipologia struttura conservativa: archivio

Altra denominazione: Palazzo dell'Archivio di Stato

## **ALTRE LOCALIZZAZIONI GEOGRAFICO-AMMINISTRATIVE**

Tipo di localizzazione: localizzazione fisica

### **COLLOCAZIONE SPECIFICA**

Tipologia: archivio

Qualificazione: statale

Denominazione: Archivio di Stato di Mantova

Complesso monumentale di appartenenza: Convento dei Gesuiti (ex)

Denominazione spazio viabilistico: Via Ardigò, 11

Denominazione struttura conservativa - livello 1: Archivio fotografico Calzolari

#### **DATA**

Data ingresso: 1997

### **UBICAZIONE**

#### **UBICAZIONE FOTO**

Fondo: Archivio fotografico Calzolari

Collocazione: ASMn, Archivio Calzolari

### **CRONOLOGIA**

#### **CRONOLOGIA GENERICA**

Secolo: XX

### **DATI TECNICI**

Indicazione di colore: BN

Materia e tecnica: gelatina bromuro d'argento/vetro

#### **MISURE**

Tipo misure: singola immagine

Unità di misura: cm

Altezza: 9

Larghezza: 12

### **CONSERVAZIONE**

#### **STATO DI CONSERVAZIONE**

Stato di conservazione: buono

### **CONDIZIONE GIURIDICA E VINCOLI**

#### **CONDIZIONE GIURIDICA**

Indicazione generica: proprietà Stato

Indicazione specifica: Archivio di Stato di Mantova

Indirizzo: Via Ardigò, 11 - Mantova

## ACQUISIZIONE

Tipo acquisizione: compravendita

Data acquisizione: 1997

Luogo acquisizione: Mantova

## FONTI E DOCUMENTI DI RIFERIMENTO

### DOCUMENTAZIONE FOTOGRAFICA [1 / 3]

Codice univoco della risorsa: SC\_F\_SUP-r5020-0001511\_IMG-0000792021

Genere: documentazione allegata

Tipo: fotografia digitale

Autore: Studio Calzolari

Codice identificativo: ASMn1502

Formato: 9x12

Visibilità immagine: 3

Collocazione del file nell'archivio locale: \\Nas\sirbec\Calzolari 807-1600

Nome del file originale: 1502.jpg

### DOCUMENTAZIONE FOTOGRAFICA [2 / 3]

Codice univoco della risorsa: SC\_F\_SUP-r5020-0001511\_IMG-0000792022

Genere: documentazione esistente

Tipo: fotografia digitale

Autore: Studio Calzolari

Codice identificativo: ASMn1502

Formato: 9x12

Visibilità immagine: 3

Collocazione del file nell'archivio locale: \\Nas\sirbec\Calzolari 807-1600

Nome del file originale: 1502.jpg

### DOCUMENTAZIONE FOTOGRAFICA [3 / 3]

Codice univoco della risorsa: SC\_F\_SUP-r5020-0001511\_IMG-0000792023

Genere: documentazione esistente

Tipo: fotografia digitale

Autore: Studio Calzolari

Codice identificativo: ASMn1502

Formato: 9x12

Visibilità immagine: 3

Collocazione del file nell'archivio locale: \\Nas\sirbec\Calzolari 807-1600

Nome del file originale: 1502.jpg

## ACCESSO AI DATI

### SPECIFICHE DI ACCESSO AI DATI

Profilo di accesso: 1

Motivazione: scheda per accesso pubblico

## COMPILAZIONE

### COMPILAZIONE

Anno di redazione: 2008

Ente compilatore: Archivio di Stato di Mantova

Nome: Previti, Serena

Referente scientifico: Maestrini, Franca

Funzionario responsabile: Maestrini, Franca

### TRASCRIZIONE PER INFORMATIZZAZIONE

Anno di trascrizione/informatizzazione: 2008

Nome: Previti, Serena

Ente compilatore: Archivio di Stato di Mantova







