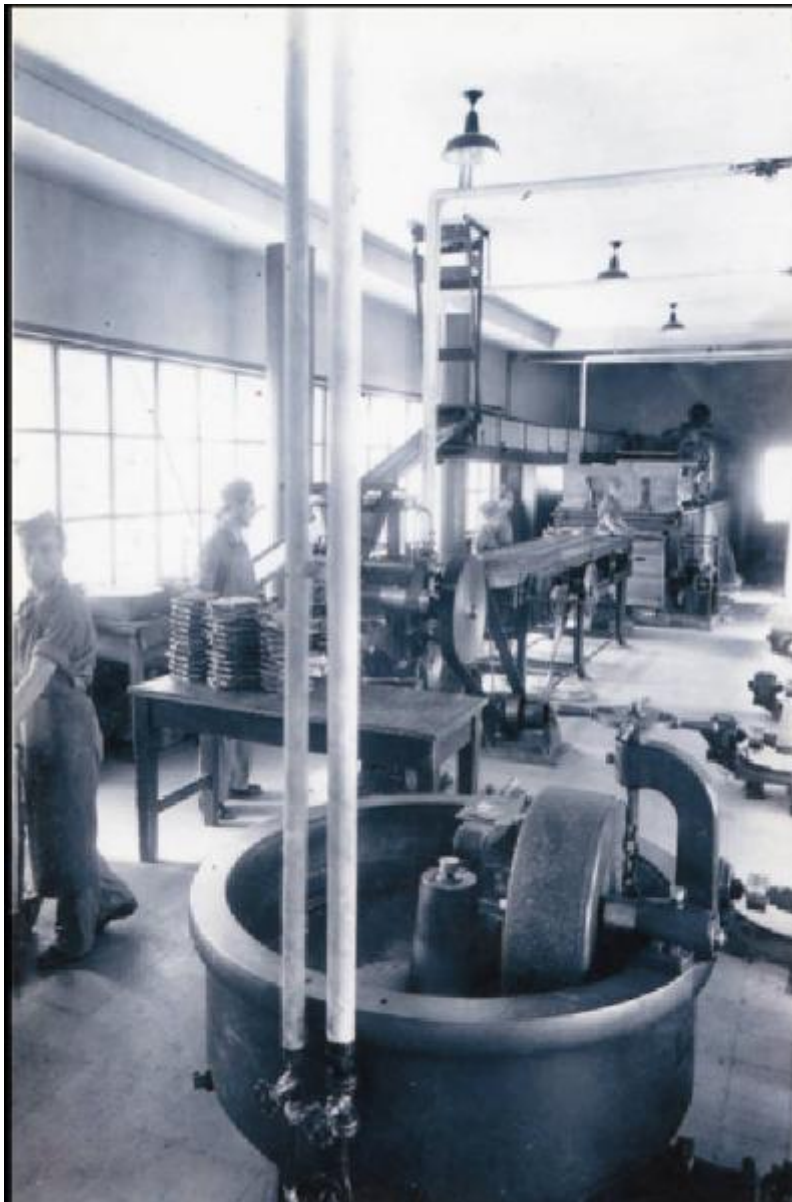


Milano - Quartiere Dergano - Via Legnone - Fabbrica Italcima - Stabilimento - Interno - Lavorazione del cioccolato - Adulti

Non identificato



Scheda SIRBeC: <https://www.lombardiabeniculturali.it/fotografie/schede-complete/IMM-t3010-0000166/>

CODICI

Unità operativa: t3010

Numero scheda: 166

Codice scheda: IMM-t3010-0000166

Tipo di scheda: AFRLIMM

SOGGETTO

SOGGETTO

Indicazioni sul soggetto

Un momento della lavorazione dei prodotti della fabbrica di cioccolato Italcima. Nata nel 1936, l'Italcima cessò l'attività produttiva negli anni '70.

Identificazione

Milano - Quartiere Dergano - Via Legnone - Fabbrica Italcima - Stabilimento - Interno - Lavorazione del cioccolato - Adulti

CLASSIFICAZIONE

Altra classificazione: architettura

Tipo classificazione: generi AIM

THESAURUS [1 / 2]

Descrittore: industria

Tipo thesaurus: AESS - Archivio di etnografia e storia sociale

THESAURUS [2 / 2]

Descrittore: lavoro operaio

Tipo thesaurus: AESS - Archivio di etnografia e storia sociale

LUOGO E DATA DELLA RIPRESA

LOCALIZZAZIONE

Stato: Italia

Regione: Lombardia

Provincia: MI

Comune: Milano

Data: 1936-1950 ca.

DATAZIONE GENERICA

Secolo: XX

Frazione di secolo: secondo quarto

DATAZIONE SPECIFICA

Da: 1936

Validità: post

A: 1950

Validità: ca.

DEFINIZIONE CULTURALE

AUTORE DELLA FOTOGRAFIA

Nome di persona o ente: Non identificato

Tipo intestazione: P

Codice scheda autore: AUF-t3010-0000007

COMPILAZIONE

COMPILAZIONE

Anno di redazione: 2010

Nome: Brivio, Elisa

SUPPORTO COLLEGATO: AFRLSUP - SUP-t3010-0000166 [1 / 1]

CODICI

Unità operativa: t3010

Numero scheda: 166

Codice scheda: SUP-t3010-0000166

RIFERIMENTO SCHEDA IMMAGINE

Codice IDK della scheda immagine: IMM-t3010-0000166

Tipo scheda: F

Livello ricerca: I

CODICE UNIVOCO

Codice regione: 03

Ente schedatore: R03/ Collezione privata Aldo Bartoli

Ente competente: S27

OGGETTO

OGGETTO

Definizione dell'oggetto: positivo

Natura biblioteconomica dell'oggetto: m

Originalità: riproduzione

QUANTITA'

Numero oggetti/elementi: 1

SOGGETTO

TITOLO

Titolo attribuito: Un momento della lavorazione dei prodotti della fabbrica di cioccolato Italcima

Specifiche titolo: del catalogatore

LOCALIZZAZIONE GEOGRAFICO-AMMINISTRATIVA

INDICAZIONE DEL CONTENITORE FISICO

Codice del contenitore fisico: 26967

Categoria del contenitore fisico: architettura

LOCALIZZAZIONE GEOGRAFICO-AMMINISTRATIVA ATTUALE

Stato: Italia

Regione: Lombardia

Provincia: MI

Nome provincia: Milano

Codice ISTAT comune: 015146

Comune: Milano

COLLOCAZIONE SPECIFICA

Tipologia: casa

Denominazione: Casa Via Davanzati 5

Indirizzo: Via Davanzati, 5

Denominazione struttura conservativa - livello 1: Collezione privata Aldo Bartoli

UBICAZIONE

UBICAZIONE FOTO

Fondo: Fondo Fotografico Zona 9

Sezione: CAB

Collocazione: Z9_CAB_0166

Altra segnatura: Z9_CAB_0166

CRONOLOGIA

CRONOLOGIA GENERICA

Secolo: XX

Frazione di secolo: secondo quarto

CRONOLOGIA SPECIFICA

Da: 1936

Validità: post

A: 1950

Validità: ca.

MOTIVAZIONE CRONOLOGIA [1 / 2]

Motivazione: analisi storica

Specifiche: data di inizio attività dell'Italcima

MOTIVAZIONE CRONOLOGIA [2 / 2]

Motivazione: analisi tecnico-formale

DATI TECNICI

Indicazione di colore: BN

Materia e tecnica: gelatina bromuro d'argento/carta

MISURE

Tipo misure: supporto primario

Formato: 10x15

CONSERVAZIONE

STATO DI CONSERVAZIONE

Data: 2010

Stato di conservazione: buono

CONDIZIONE GIURIDICA E VINCOLI

CONDIZIONE GIURIDICA

Indicazione generica: proprietà privata

FONTI E DOCUMENTI DI RIFERIMENTO

DOCUMENTAZIONE FOTOGRAFICA

Codice univoco della risorsa: SC_F_SUP-t3010-0000166_IMG-0000698514

Genere: documentazione allegata

Tipo: file digitale

Codice identificativo: Z9t3010-0000166

Collocazione del file nell'archivio locale: C:\SIRBEC_IMMAGINI

Nome del file originale: Z9_CAB_0166

ACCESSO AI DATI

SPECIFICHE DI ACCESSO AI DATI

Profilo di accesso: 1

COMPILAZIONE

COMPILAZIONE

Anno di redazione: 2010

Ente compilatore: Collezione privata Aldo Bartoli

Nome: Brivio, Elisa

