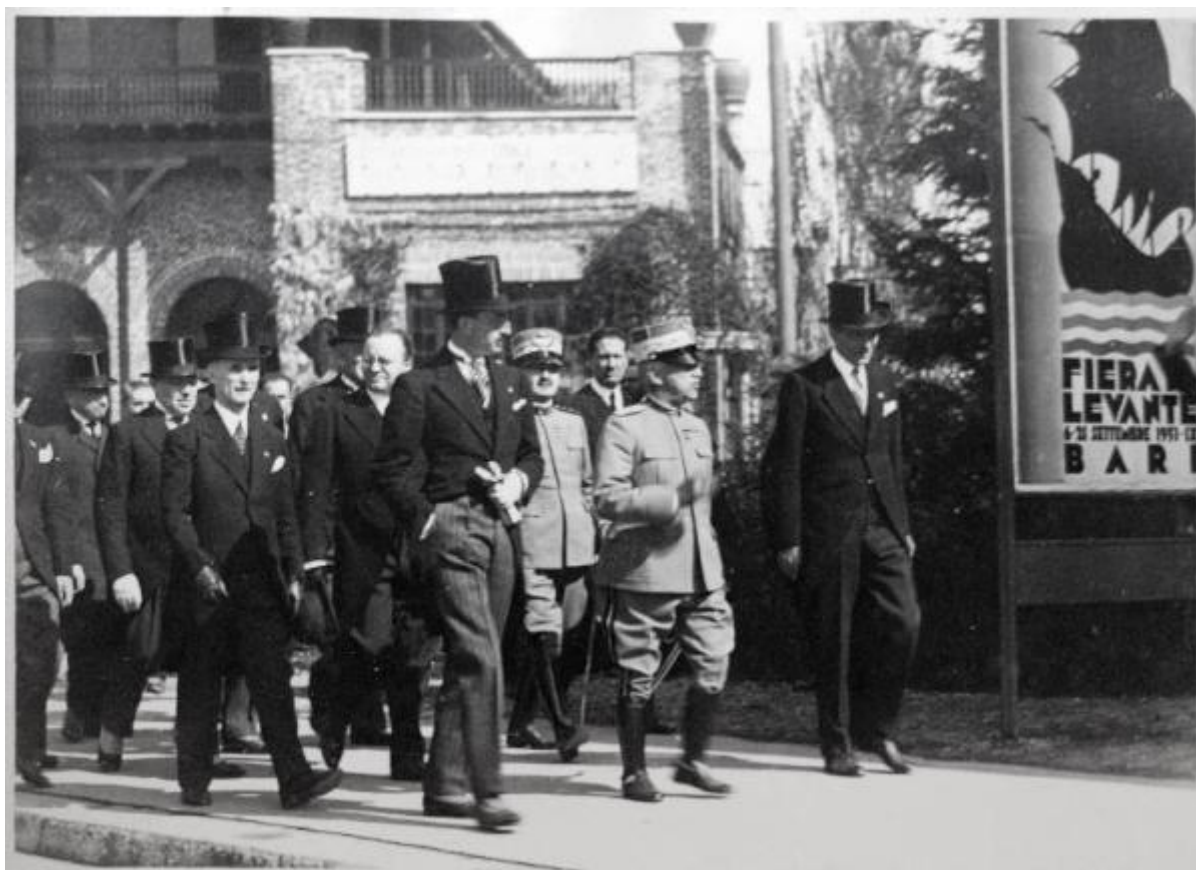


# Fiera di Milano - Campionaria 1931 - Visita del Re Vittorio Emanuele III

Non identificato



Link risorsa: <https://www.lombardiabeniculturali.it/fotografie/schede/IMM-u3010-0000132/>

Scheda SIRBeC: <https://www.lombardiabeniculturali.it/fotografie/schede-complete/IMM-u3010-0000132/>

## CODICI

Unità operativa: u3010

Numero scheda: 132

Codice scheda: IMM-u3010-0000132

Tipo di scheda: AFRLIMM

## SOGGETTO

### SOGGETTO

Indicazioni sul soggetto

Il Re Vittorio Emanuele III, accompagnato dal presidente della Fiera Piero Puricelli, dal podestà di Milano Marcello Visconti di Modrone e da altre personalità, all'uscita del padiglione dell'agricoltura. Tra le personalità della delegazione: Arnaldo Mussolini (in seconda fila)

Identificazione: Fiera di Milano - Campionaria 1931 - Visita del Re Vittorio Emanuele III

Nomi [1 / 4]: Vittorio Emanuele III, Re d'Italia

Nomi [2 / 4]: Puricelli, Piero

Nomi [3 / 4]: Visconti di Modrone, Marcello

Nomi [4 / 4]: Mussolini, Arnaldo

### CLASSIFICAZIONE

Altra classificazione: reportage

Tipo classificazione: generi AIM

### THESAURUS [1 / 3]

Descrittore: fiere

### THESAURUS [2 / 3]

Descrittore: personaggi

### THESAURUS [3 / 3]

Descrittore: personaggi politici

## LUOGO E DATA DELLA RIPRESA

### LOCALIZZAZIONE

Stato: Italia

Regione: Lombardia

Provincia: MI

Comune: Milano

Data: 1931

#### **DATAZIONE GENERICA**

Secolo: XX

Frazione di secolo: secondo quarto

#### **DATAZIONE SPECIFICA**

Da: 1931/04/12

Validità: post

A: 1931/04/27

Validità: ante

### **DEFINIZIONE CULTURALE**

#### **AUTORE DELLA FOTOGRAFIA**

Nome di persona o ente: Non identificato

Tipo intestazione: P

Dati anagrafici/estremi cronologici: prima metà sec. XX

Riferimento all'intervento: fotografo principale

Motivazione dell'attribuzione: n.r.

### **COMPILAZIONE**

#### **COMPILAZIONE**

Anno di redazione: 2009

Nome [1 / 3]: Tunez, Sonia

Nome [2 / 3]: Moccia, Maria Rosaria

Nome [3 / 3]: Moccia, Maria Rosaria

Referente scientifico: Moccia, Maria Rosaria

Funzionario responsabile: Lovati, Andrea

**SUPPORTO COLLEGATO: AFRLSUP - SUP-u3010-0000132 [1 / 1]**

**CODICI**

Unità operativa: u3010

Numero scheda: 132

Codice scheda: SUP-u3010-0000132

**RIFERIMENTO SCHEDA IMMAGINE**

Codice IDK della scheda immagine: IMM-u3010-0000132

Tipo scheda: F

Livello ricerca: P

**CODICE UNIVOCO**

Codice regione: 03

Ente schedatore: R03/ Fondazione Fiera Milano

Ente competente: S27

**OGGETTO**

**OGGETTO**

Definizione dell'oggetto: positivo

Natura biblioteconomica dell'oggetto: m

Originalità: originale

**QUANTITA'**

Numero oggetti/elementi: 1

**SOGGETTO**

**TITOLO**

Titolo attribuito: Visita del Re Vittorio Emanuele III alla Fiera campionaria di Milano del 1931

Specifiche titolo: del catalogatore

**LOCALIZZAZIONE GEOGRAFICO-AMMINISTRATIVA**

**INDICAZIONE DEL CONTENITORE FISICO**

Codice del contenitore fisico: 25167

Categoria del contenitore fisico: architettura

### **LOCALIZZAZIONE GEOGRAFICO-AMMINISTRATIVA ATTUALE**

Stato: Italia

Regione: Lombardia

Provincia: MI

Nome provincia: Milano

Codice ISTAT comune: 015146

Comune: Milano

### **COLLOCAZIONE SPECIFICA**

Tipologia: fiera

Denominazione: Fiera Milano - complesso

Indirizzo: Largo Domodossola 1

Denominazione struttura conservativa - livello 1: Archivio Storico Fondazione Fiera Milano

Tipologia struttura conservativa: archivio

### **ACCESSIBILITA' DEL BENE**

Accessibilità: SI

## **UBICAZIONE**

### **UBICAZIONE FOTO**

Fondo: Fondo Fiera campionaria

Contenitore: AL\_1931\_1

Collocazione: PAL\_1931\_131

## **CRONOLOGIA**

### **CRONOLOGIA GENERICA**

Secolo: XX

### **CRONOLOGIA SPECIFICA**

Da: 1931/04/12

Validità: post

A: 1931/12

Validità: ca.

### **MOTIVAZIONE CRONOLOGIA**

Motivazione: analisi storica

## **DATI TECNICI**

Indicazione di colore: BN

Materia e tecnica: gelatina bromuro d'argento/carta

### **MISURE**

Tipo misure: supporto primario

Unità di misura: mm

Altezza: 130

Larghezza: 180

Validità: ca.

Formato: 13x18

## **DATI ANALITICI**

Indicazioni sull'oggetto: La fotografia è incollata alla pagina numero [22] dell'album 1931/ 1.

## **CONSERVAZIONE**

### **STATO DI CONSERVAZIONE**

Riferimento alla parte: supporto primario

Data: 2009

Stato di conservazione: discreto

Indicazioni specifiche: deformazioni

## **RESTAURI E ANALISI**

### **RESTAURI**

Riferimento alla parte: supporto primario

Data: 2010

Descrizione intervento

Pulitura meccanica: spolveratura emulsione fotografica con pennello giapponese, microaspirazione.

Pulitura chimica: rimozione adesivi e macchie con soluzione mista (50% acqua demineralizzata, 50% alcol etilico).

Ente responsabile: Fondazione Fiera di Milano

Responsabile scientifico: Lovati, Andrea

Nome operatore: Barzaghi, Laura

## CONDIZIONE GIURIDICA E VINCOLI

### CONDIZIONE GIURIDICA

Indicazione generica: detenzione persona giuridica senza scopo di lucro

Indicazione specifica: Fondazione Fiera di Milano

Indirizzo: Largo Domodossola 1, Milano

### PROVVEDIMENTI DI TUTELA

Tipo di provvedimento: DLgs n. 42/2004, art.13, comma 1

Estremi provvedimento: 2005/02/01

Data notificazione: 2005/04/19

## FONTI E DOCUMENTI DI RIFERIMENTO

### DOCUMENTAZIONE FOTOGRAFICA

Codice univoco della risorsa: SC\_F\_SUP-u3010-0000132\_IMG-0000714827

Genere: documentazione allegata

Tipo: fotografia digitale colore

Data: 2009

Codice identificativo: Fiera\_1931\_131

Nome del file originale: 1931\_131

## ACCESSO AI DATI

### SPECIFICHE DI ACCESSO AI DATI

Profilo di accesso: 1

Motivazione: scheda relativa a bene di proprietà privata

## COMPILAZIONE

### COMPILAZIONE

Anno di redazione: 2009

Nome [1 / 2]: Tunez, Sonia

Nome [2 / 2]: Moccia, Maria Rosaria

Referente scientifico: Moccia, Maria Rosaria

Funzionario responsabile: Lovati, Andrea



