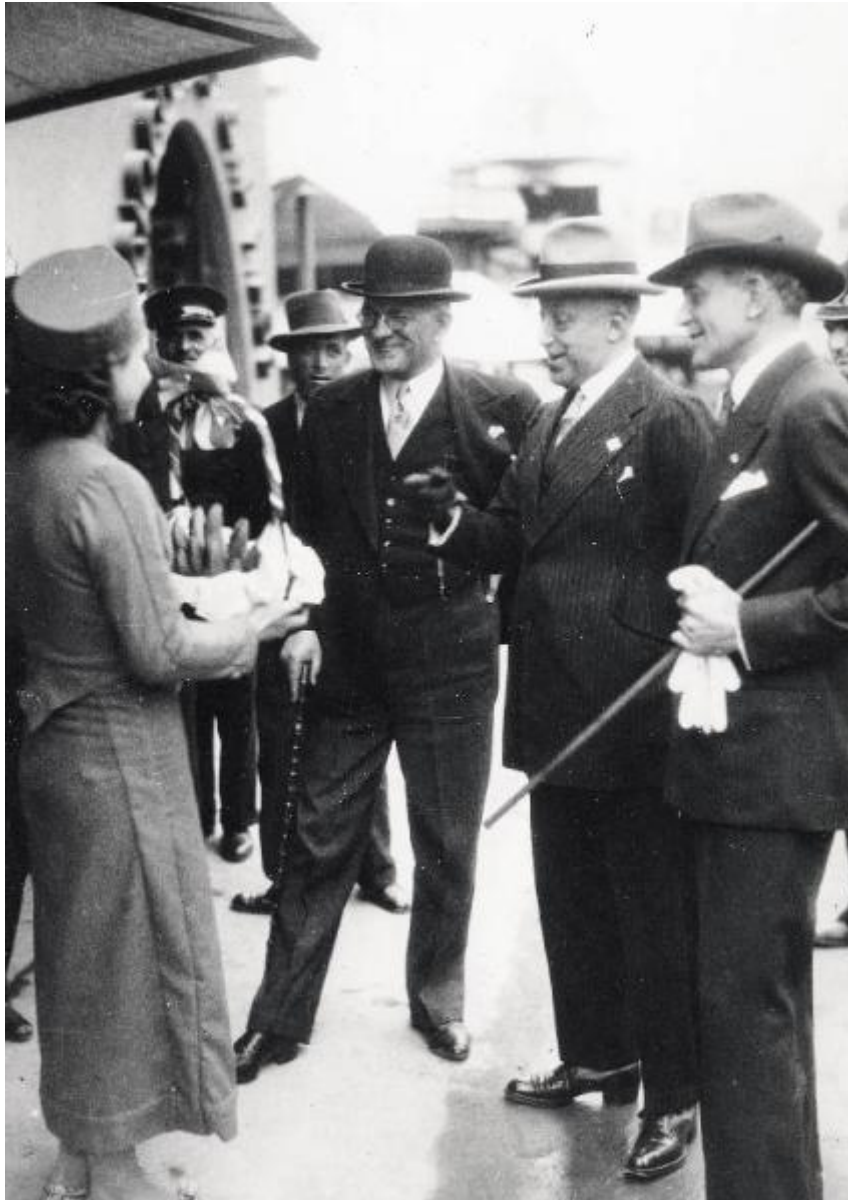


# Fiera di Milano - Campionaria 1934 - Visita del conte di Torino Vittorio Emanuele di Savoia

Argo Agenzia Fotografica



Link risorsa: <https://www.lombardiabeniculturali.it/fotografie/schede/IMM-u3010-0001015/>

Scheda SIRBeC: <https://www.lombardiabeniculturali.it/fotografie/schede-complete/IMM-u3010-0001015/>

## CODICI

Unità operativa: u3010

Numero scheda: 1015

Codice scheda: IMM-u3010-0001015

Tipo di scheda: AFRLIMM

## SOGGETTO

### SOGGETTO

Indicazioni sul soggetto

Il conte di Torino Vittorio Emanuele di Savoia, accompagnato dal presidente della Fiera Piero Puricelli e dal segretario generale della Fiera Giuseppe Francesco Camperio, si sofferma con una signorina addetta ad un chiosco che mostra un cesto di banane

Identificazione: Fiera di Milano - Campionaria 1934 - Visita del conte di Torino Vittorio Emanuele di Savoia

Nomi [1 / 3]: Savoia, Vittorio Emanuele di <conte di Torino>

Nomi [2 / 3]: Puricelli, Piero

Nomi [3 / 3]: Camperio, Giuseppe Francesco

### CLASSIFICAZIONE

Altra classificazione: reportage

Tipo classificazione: generi AIM

### THESAURUS [1 / 2]

Descrittore: fiere

### THESAURUS [2 / 2]

Descrittore: personaggi

## LUOGO E DATA DELLA RIPRESA

### LOCALIZZAZIONE

Stato: Italia

Regione: Lombardia

Provincia: MI

Comune: Milano

Data: 1934

#### **DATAZIONE GENERICA**

Secolo: XX

Frazione di secolo: secondo quarto

#### **DATAZIONE SPECIFICA**

Da: 1934/04/12

Validità: post

A: 1934/04/27

Validità: ante

### **DEFINIZIONE CULTURALE**

#### **AUTORE DELLA FOTOGRAFIA**

Nome di persona o ente: Argo Agenzia Fotografica

Tipo intestazione: E

Dati anagrafici/estremi cronologici: notizie secondo quarto sec. XX

Riferimento all'intervento: fotografo principale

Codice scheda autore: AUF-u3020-0000001

Indicazione del nome e dell'indirizzo: Argo Agenzia Fotografica. Via Broletto n. 36, Milano

Motivazione dell'attribuzione: timbro

### **COMPILAZIONE**

#### **COMPILAZIONE**

Anno di redazione: 2009

Nome [1 / 2]: Tunez, Sonia

Nome [2 / 2]: Moccia, Maria Rosaria

Referente scientifico: Moccia, Maria Rosaria

Funzionario responsabile: Lovati, Andrea

## SUPPORTO COLLEGATO: AFRLSUP - SUP-u3010-0001015 [1 / 1]

### CODICI

Unità operativa: u3010

Numero scheda: 1015

Codice scheda: SUP-u3010-0001015

### RIFERIMENTO SCHEDA IMMAGINE

Codice IDK della scheda immagine: IMM-u3010-0001015

Tipo scheda: F

Livello ricerca: P

### CODICE UNIVOCO

Codice regione: 03

Ente schedatore: R03/ Fondazione Fiera Milano

Ente competente: S27

### OGGETTO

#### OGGETTO

Definizione dell'oggetto: positivo

Natura biblioteconomica dell'oggetto: m

Originalità: originale

#### QUANTITA'

Numero oggetti/elementi: 1

### SOGGETTO

#### TITOLO

Titolo attribuito: Visita del conte di Torino Vittorio Emanuele di Savoia alla Fiera campionaria di Milano del 1934

Specifiche titolo: del catalogatore

### LOCALIZZAZIONE GEOGRAFICO-AMMINISTRATIVA

#### INDICAZIONE DEL CONTENITORE FISICO

Codice del contenitore fisico: 25167

Categoria del contenitore fisico: architettura

#### **LOCALIZZAZIONE GEOGRAFICO-AMMINISTRATIVA ATTUALE**

Stato: Italia

Regione: Lombardia

Provincia: MI

Nome provincia: Milano

Codice ISTAT comune: 015146

Comune: Milano

#### **COLLOCAZIONE SPECIFICA**

Tipologia: fiera

Denominazione: Fiera Milano - complesso

Indirizzo: Largo Domodossola 1

Denominazione struttura conservativa - livello 1: Archivio Storico Fondazione Fiera Milano

Tipologia struttura conservativa: archivio

#### **ACCESSIBILITA' DEL BENE**

Accessibilità: SI

### **UBICAZIONE**

#### **UBICAZIONE FOTO**

Fondo: Fondo Fiera campionaria

Collocazione: P\_1934\_78

### **CRONOLOGIA**

#### **CRONOLOGIA GENERICA**

Secolo: XX

#### **CRONOLOGIA SPECIFICA**

Da: 1934/04/12

Validità: post

A: 1934/12

Validità: ca.

### **MOTIVAZIONE CRONOLOGIA**

Motivazione: analisi storica

## **DATI TECNICI**

Indicazione di colore: BN

Materia e tecnica: gelatina bromuro d'argento/carta

### **MISURE**

Tipo misure: supporto primario

Unità di misura: mm

Altezza: 180

Larghezza: 130

Validità: ca.

Formato: 13x18

## **DATI ANALITICI**

### **ISCRIZIONI [1 / 3]**

Classe di appartenenza: documentaria

Tecnica di scrittura: a matita

Posizione: sul supporto primario: verso: in alto

Trascrizione: 78

### **ISCRIZIONI [2 / 3]**

Classe di appartenenza: didascalica

Tecnica di scrittura: a matita

Posizione: sul supporto primario: verso: in alto

Trascrizione: Conte di Torino

### **ISCRIZIONI [3 / 3]**

Classe di appartenenza: documentaria

Tecnica di scrittura: a matita

Posizione: sul supporto primario: verso: al centro

Trascrizione: 5410

### **STEMMI/MARCHI/TIMBRI**

Classe di appartenenza: timbro

Qualificazione: commerciale

Identificazione: Argo Agenzia Fotografica

Posizione: sul supporto primario: verso: al centro

#### Descrizione

Timbro ad inchiostro blu con la scritta a lettere capitali: "Argo" Agenzia fotografica/ Milano/ via Broletto n. 36 - Tel. 17.231

## **CONSERVAZIONE**

### **STATO DI CONSERVAZIONE**

Data: 2009

Stato di conservazione: buono

Modalità di conservazione: Busta in poliestere e scatola di cartone a norma per la conservazione piana

## **CONDIZIONE GIURIDICA E VINCOLI**

### **CONDIZIONE GIURIDICA**

Indicazione generica: detenzione persona giuridica senza scopo di lucro

Indicazione specifica: Fondazione Fiera di Milano

Indirizzo: Largo Domodossola 1, Milano

### **PROVVEDIMENTI DI TUTELA**

Tipo di provvedimento: DLgs n. 42/2004, art.13, comma 1

Estremi provvedimento: 2005/02/01

Data notificazione: 2005/04/19

## **FONTI E DOCUMENTI DI RIFERIMENTO**

### **DOCUMENTAZIONE FOTOGRAFICA**

Codice univoco della risorsa: SC\_F\_SUP-u3010-0001015\_IMG-0000715706

Genere: documentazione allegata

Tipo: fotografia digitale colore

Data: 2009

Codice identificativo: Fiera\_1934\_078

Nome del file originale: 1934\_078

## ACCESSO AI DATI

### SPECIFICHE DI ACCESSO AI DATI

Profilo di accesso: 1

Motivazione: scheda relativa a bene di proprietà privata

## COMPILAZIONE

### COMPILAZIONE

Anno di redazione: 2009

Nome [1 / 2]: Tunez, Sonia

Nome [2 / 2]: Moccia, Maria Rosaria

Referente scientifico: Moccia, Maria Rosaria

Funzionario responsabile: Lovati, Andrea



