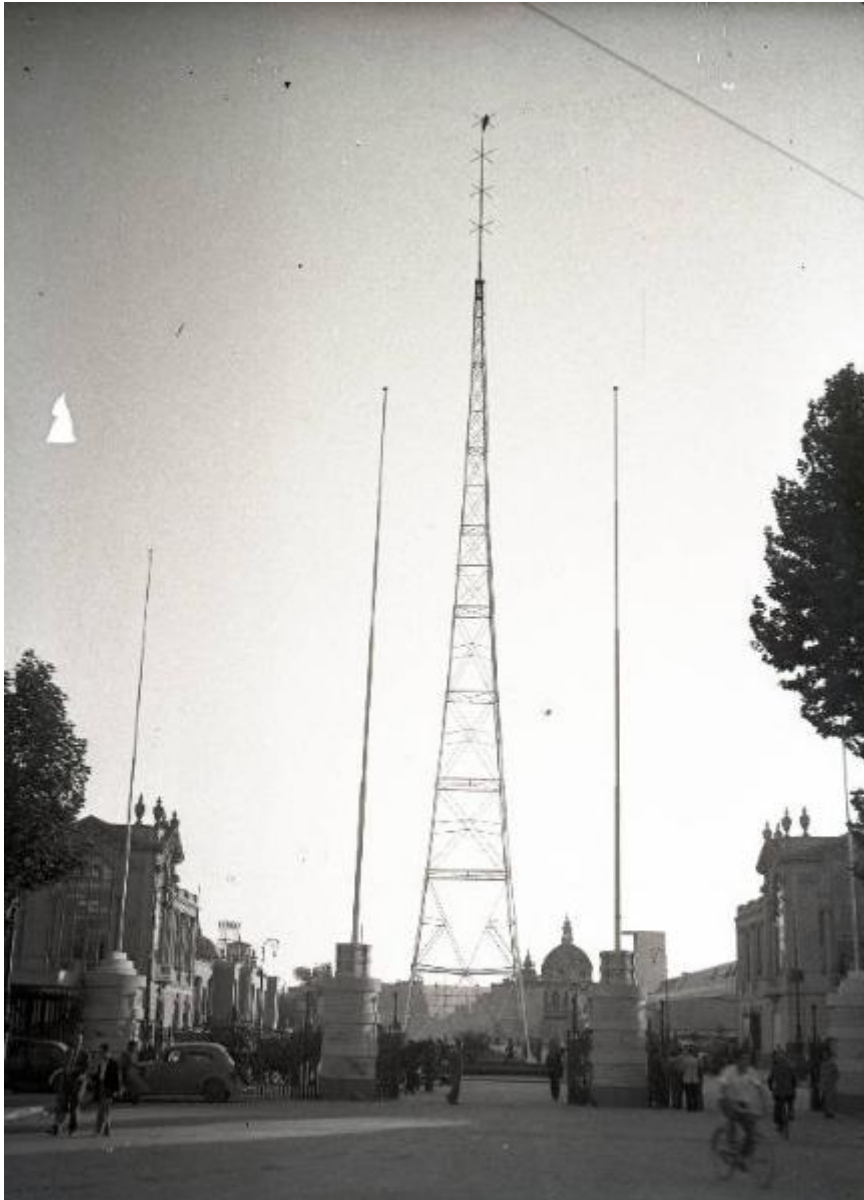


# Fiera di Milano - Campionaria 1946 - Entrata di porta Domodossola - Lavori di allestimento

Non identificato



Link risorsa: <https://www.lombardiabeniculturali.it/fotografie/schede/IMM-u3010-0005180/>

Scheda SIRBeC: <https://www.lombardiabeniculturali.it/fotografie/schede-complete/IMM-u3010-0005180/>

## CODICI

Unità operativa: u3010

Numero scheda: 5180

Codice scheda: IMM-u3010-0005180

Tipo di scheda: AFRLIMM

## SOGGETTO

### SOGGETTO

Indicazioni sul soggetto

Veduta dell'entrata di porta Domodossola nella fase di allestimento della Fiera. Al centro l'antenna radio

Identificazione: Fiera di Milano - Campionaria 1946 - Entrata di porta Domodossola - Lavori di allestimento

### CLASSIFICAZIONE

Altra classificazione: reportage

Tipo classificazione: generi AIM

### THESAURUS

Descrittore: fiere

## LUOGO E DATA DELLA RIPRESA

### LOCALIZZAZIONE

Stato: Italia

Regione: Lombardia

Provincia: MI

Comune: Milano

Data: 1946

## DEFINIZIONE CULTURALE

### AUTORE DELLA FOTOGRAFIA

Nome di persona o ente: Non identificato

Tipo intestazione: P

Dati anagrafici/estremi cronologici: prima metà sec. XX

Riferimento all'intervento: fotografo principale

Motivazione dell'attribuzione: n.r.

## COMPILAZIONE

### COMPILAZIONE

Anno di redazione: 2009

Nome [1 / 2]: Tunez, Sonia

Nome [2 / 2]: Moccia, Maria Rosaria

Referente scientifico: Moccia, Maria Rosaria

Funzionario responsabile: Lovati, Andrea

**SUPPORTO COLLEGATO: AFRLSUP - SUP-u3010-0005180 [1 / 1]**

**CODICI**

Unità operativa: u3010

Numero scheda: 5180

Codice scheda: SUP-u3010-0005180

**RIFERIMENTO SCHEDA IMMAGINE**

Codice IDK della scheda immagine: IMM-u3010-0005180

Tipo scheda: F

Livello ricerca: P

**CODICE UNIVOCO**

Codice regione: 03

Ente schedatore: R03/ Fondazione Fiera Milano

Ente competente: S27

**OGGETTO**

**OGGETTO**

Definizione dell'oggetto: negativo

Natura biblioteconomica dell'oggetto: m

Originalità: originale

**QUANTITA'**

Numero oggetti/elementi: 1

**SOGGETTO**

**TITOLO**

Titolo attribuito: Entrata di porta Domodossola nella fase di allestimento della Fiera campionaria di Milano del 1946

Specifiche titolo: del catalogatore

**LOCALIZZAZIONE GEOGRAFICO-AMMINISTRATIVA**

**INDICAZIONE DEL CONTENITORE FISICO**

Codice del contenitore fisico: 25167

Categoria del contenitore fisico: architettura

#### **LOCALIZZAZIONE GEOGRAFICO-AMMINISTRATIVA ATTUALE**

Stato: Italia

Regione: Lombardia

Provincia: MI

Nome provincia: Milano

Codice ISTAT comune: 015146

Comune: Milano

#### **COLLOCAZIONE SPECIFICA**

Tipologia: fiera

Denominazione: Fiera Milano - complesso

Indirizzo: Largo Domodossola 1

Denominazione struttura conservativa - livello 1: Archivio Storico Fondazione Fiera Milano

Tipologia struttura conservativa: archivio

#### **ACCESSIBILITA' DEL BENE**

Accessibilità: SI

### **UBICAZIONE**

#### **UBICAZIONE FOTO**

Fondo: Fondo Fiera campionaria

Collocazione: N\_LS\_1936-1946\_398

### **CRONOLOGIA**

#### **CRONOLOGIA GENERICA**

Secolo: XX

#### **CRONOLOGIA SPECIFICA**

Da: 1946

A: 1946

#### **MOTIVAZIONE CRONOLOGIA**

Motivazione: analisi storica

## DATI TECNICI

Indicazione di colore: BN

Materia e tecnica: gelatina bromuro d'argento/vetro

### MISURE

Tipo misure: supporto primario

Unità di misura: mm

Altezza: 120

Larghezza: 90

Validità: ca.

Formato: 9x12

## DATI ANALITICI

Indicazioni sull'oggetto: La lastra era conservata in una busta di carta velina che recava la seguente numerazione: 19942

## CONSERVAZIONE

### STATO DI CONSERVAZIONE

Data: 2009

Stato di conservazione: buono

Modalità di conservazione: Busta in carta e scatola di cartone a norma per la conservazione piana

## CONDIZIONE GIURIDICA E VINCOLI

### CONDIZIONE GIURIDICA

Indicazione generica: detenzione persona giuridica senza scopo di lucro

Indicazione specifica: Fondazione Fiera di Milano

Indirizzo: Largo Domodossola 1, Milano

### PROVVEDIMENTI DI TUTELA

Tipo di provvedimento: DLgs n. 42/2004, art.13, comma 1

Estremi provvedimento: 2005/02/01

Data notificazione: 2005/04/19

## FONTI E DOCUMENTI DI RIFERIMENTO

### DOCUMENTAZIONE FOTOGRAFICA

Codice univoco della risorsa: SC\_F\_SUP-u3010-0005180\_IMG-0000719867

Genere: documentazione allegata

Tipo: fotografia digitale colore

Data: 2009

Codice identificativo: Fiera\_N\_1936-1946\_398

Nome del file originale: N\_1936-1946\_398

## ACCESSO AI DATI

### SPECIFICHE DI ACCESSO AI DATI

Profilo di accesso: 1

Motivazione: scheda relativa a bene di proprietà privata

## COMPILAZIONE

### COMPILAZIONE

Anno di redazione: 2009

Nome [1 / 2]: Tunez, Sonia

Nome [2 / 2]: Moccia, Maria Rosaria

Referente scientifico: Moccia, Maria Rosaria

Funzionario responsabile: Lovati, Andrea

