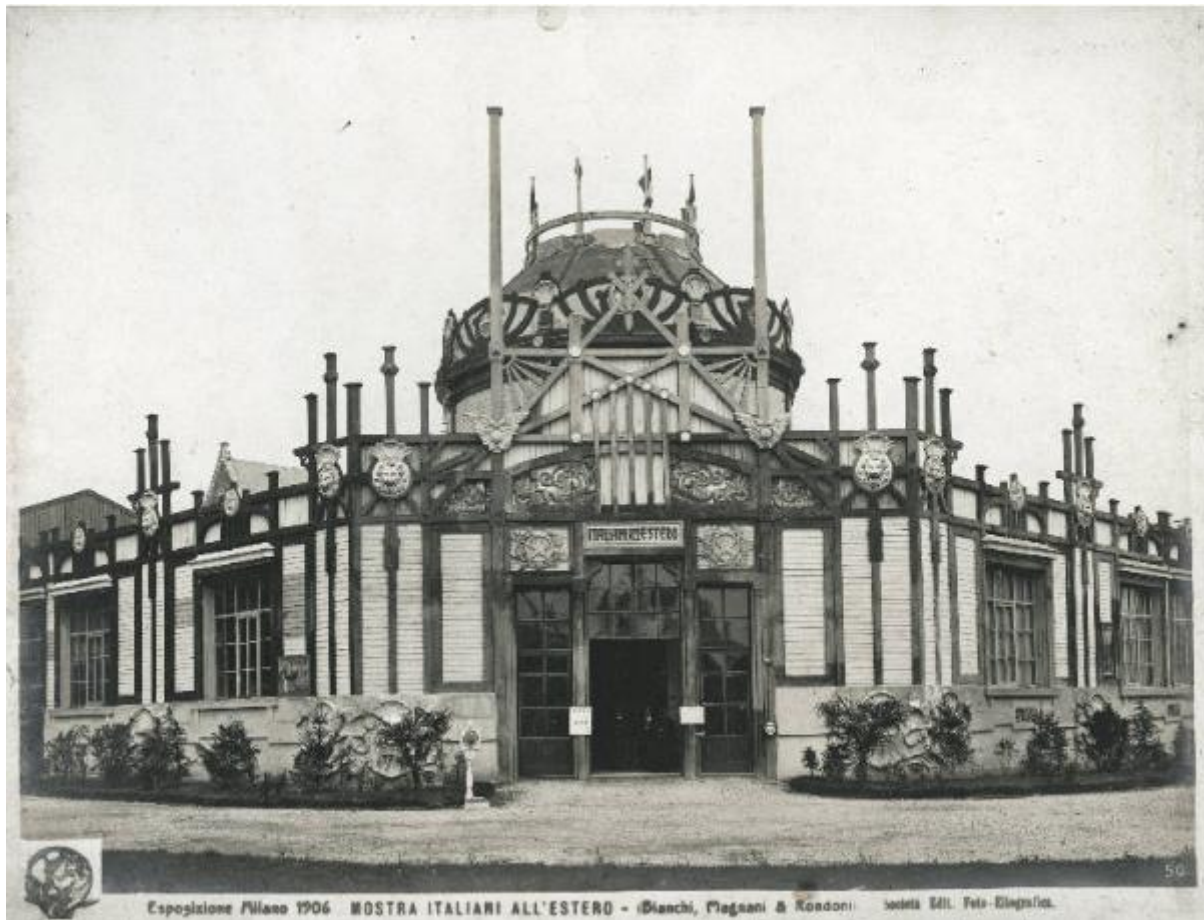


# Milano - Esposizione internazionale 1906 - Padiglione della Mostra degli italiani all'estero - Esterno

Società Edit. Foto Eliografica



Link risorsa: <https://www.lombardiabeniculturali.it/fotografie/schede/IMM-u3010-0006674/>

Scheda SIRBeC: <https://www.lombardiabeniculturali.it/fotografie/schede-complete/IMM-u3010-0006674/>

## CODICI

Unità operativa: u3010

Numero scheda: 6674

Codice scheda: IMM-u3010-0006674

Tipo di scheda: AFRLIMM

## SOGGETTO

### SOGGETTO

Indicazioni sul soggetto

Veduta della facciata principale del padiglione della Mostra degli italiani all'estero (Bianchi, Magnani & Rondoni)

Identificazione: Milano - Esposizione internazionale 1906 - Padiglione della Mostra degli italiani all'estero - Esterno

### CLASSIFICAZIONE

Altra classificazione: architettura

Tipo classificazione: generi AIM

### THESAURUS [1 / 2]

Descrittore: esposizioni internazionali

### THESAURUS [2 / 2]

Descrittore: architettura

Tipo thesaurus: AESS - Archivio di etnografia e storia sociale

## LUOGO E DATA DELLA RIPRESA

### LOCALIZZAZIONE

Stato: Italia

Regione: Lombardia

Provincia: MI

Comune: Milano

Data: 1906

## DEFINIZIONE CULTURALE

### **AUTORE DELLA FOTOGRAFIA**

Nome di persona o ente: Società Edit. Foto Eliografica

Tipo intestazione: E

Dati anagrafici/estremi cronologici: notizie primo quarto sec. XX

Riferimento all'intervento: fotografo principale

Codice scheda autore: AUF-u3010-0000016

Indicazione del nome e dell'indirizzo: Società Edit. Foto Eliografica. Milano

Motivazione dell'attribuzione: iscrizione

### **AUTORE OPERA FOTOGRAFATA**

Nome di persona o ente: Bianchi, Magnani & Rondoni

Tipo intestazione: E

Dati anagrafici: notizie 1895-1906

Riferimento all'intervento: architetto

Codice scheda autore: u3010-00033

Sigla per citazione: 00000033

Motivazione dell'attribuzione: iscrizione

## **COMPILAZIONE**

### **COMPILAZIONE**

Anno di redazione: 2009

Nome [1 / 2]: Tunez, Sonia

Nome [2 / 2]: Moccia, Maria Rosaria

Referente scientifico: Moccia, Maria Rosaria

Funzionario responsabile: Lovati, Andrea

## SUPPORTO COLLEGATO: AFRLSUP - SUP-u3010-0006674 [1 / 1]

### CODICI

Unità operativa: u3010

Numero scheda: 6674

Codice scheda: SUP-u3010-0006674

### RIFERIMENTO SCHEDA IMMAGINE

Codice IDK della scheda immagine: IMM-u3010-0006674

Tipo scheda: F

Livello ricerca: P

### CODICE UNIVOCO

Codice regione: 03

Ente schedatore: R03/ Fondazione Fiera Milano

Ente competente: S27

### OGGETTO

#### OGGETTO

Definizione dell'oggetto: positivo

Natura biblioteconomica dell'oggetto: m

Originalità: originale

#### QUANTITA'

Numero oggetti/elementi: 1

### SOGGETTO

#### TITOLO

Titolo attribuito

Veduta esterna del padiglione della Mostra degli italiani all'estero all'Esposizione internazionale di Milano del 1906

Specifiche titolo: del catalogatore

### LOCALIZZAZIONE GEOGRAFICO-AMMINISTRATIVA

#### INDICAZIONE DEL CONTENITORE FISICO

Codice del contenitore fisico: 25167

Categoria del contenitore fisico: architettura

### **LOCALIZZAZIONE GEOGRAFICO-AMMINISTRATIVA ATTUALE**

Stato: Italia

Regione: Lombardia

Provincia: MI

Nome provincia: Milano

Codice ISTAT comune: 015146

Comune: Milano

### **COLLOCAZIONE SPECIFICA**

Tipologia: fiera

Denominazione: Fiera Milano - complesso

Indirizzo: Largo Domodossola 1

Denominazione struttura conservativa - livello 1: Archivio Storico Fondazione Fiera Milano

Tipologia struttura conservativa: archivio

### **ACCESSIBILITA' DEL BENE**

Accessibilità: SI

## **UBICAZIONE**

### **UBICAZIONE FOTO**

Fondo: Fondo Fiera campionaria

Contenitore: AL\_1906\_1

Collocazione: AL\_1906\_1\_48

## **CRONOLOGIA**

### **CRONOLOGIA GENERICA**

Secolo: XX

### **CRONOLOGIA SPECIFICA**

Da: 1906/04

Validità: post

A: 1906/12

Validità: ca.

### **MOTIVAZIONE CRONOLOGIA**

Motivazione: analisi storica

## **DATI TECNICI**

Indicazione di colore: BN

Materia e tecnica: gelatina bromuro d'argento/carta

### **MISURE**

Tipo misure: supporto primario

Unità di misura: mm

Altezza: 206

Larghezza: 265

Validità: ca.

Formato: 21x27

## **DATI ANALITICI**

### **ISCRIZIONI [1 / 4]**

Classe di appartenenza: didascalica

Tecnica di scrittura: fotografica

Posizione: sul supporto primario: recto: in basso a sinistra

Trascrizione: Esposizione Milano 1906

### **ISCRIZIONI [2 / 4]**

Classe di appartenenza: didascalica

Tecnica di scrittura: fotografica

Posizione: sul supporto primario: recto: in basso al centro

Trascrizione: MOSTRA ITALIANI ALL'ESTERO - (Bianchi, Magnani & Rondoni)

### **ISCRIZIONI [3 / 4]**

Classe di appartenenza: indicazione di responsabilità

Tecnica di scrittura: fotografica

Posizione: sul supporto primario: recto: in basso a destra

Trascrizione: Società Edit. Foto - Eliografica

#### **ISCRIZIONI [4 / 4]**

Classe di appartenenza: documentaria

Tecnica di scrittura: fotografica

Posizione: sul supporto primario: recto: in basso a destra

Trascrizione: 50.

Indicazioni sull'oggetto: La fotografia è incollata alla pagina numero [48] dell'album 1906/1.

### **CONSERVAZIONE**

#### **STATO DI CONSERVAZIONE**

Riferimento alla parte: supporto primario

Data: 2009

Stato di conservazione: discreto

Indicazioni specifiche: macchie / ingiallimento / specchio d'argento

### **CONDIZIONE GIURIDICA E VINCOLI**

#### **CONDIZIONE GIURIDICA**

Indicazione generica: detenzione persona giuridica senza scopo di lucro

Indicazione specifica: Fondazione Fiera di Milano

Indirizzo: Largo Domodossola 1, Milano

#### **PROVVEDIMENTI DI TUTELA**

Tipo di provvedimento: DLgs n. 42/2004, art.13, comma 1

Estremi provvedimento: 2005/02/01

Data notificazione: 2005/04/19

### **FONTI E DOCUMENTI DI RIFERIMENTO**

#### **DOCUMENTAZIONE FOTOGRAFICA**

Codice univoco della risorsa: SC\_F\_SUP-u3010-0006674\_IMG-0000721359

Genere: documentazione allegata

Tipo: fotografia digitale colore

Data: 2009

Codice identificativo: Fiera\_AL\_1906\_1\_48

Nome del file originale: AL\_1906\_001\_048

## ACCESSO AI DATI

### SPECIFICHE DI ACCESSO AI DATI

Profilo di accesso: 1

Motivazione: scheda relativa a bene di proprietà privata

## COMPILAZIONE

### COMPILAZIONE

Anno di redazione: 2009

Nome [1 / 2]: Tunez, Sonia

Nome [2 / 2]: Moccia, Maria Rosaria

Referente scientifico: Moccia, Maria Rosaria

Funzionario responsabile: Lovati, Andrea



