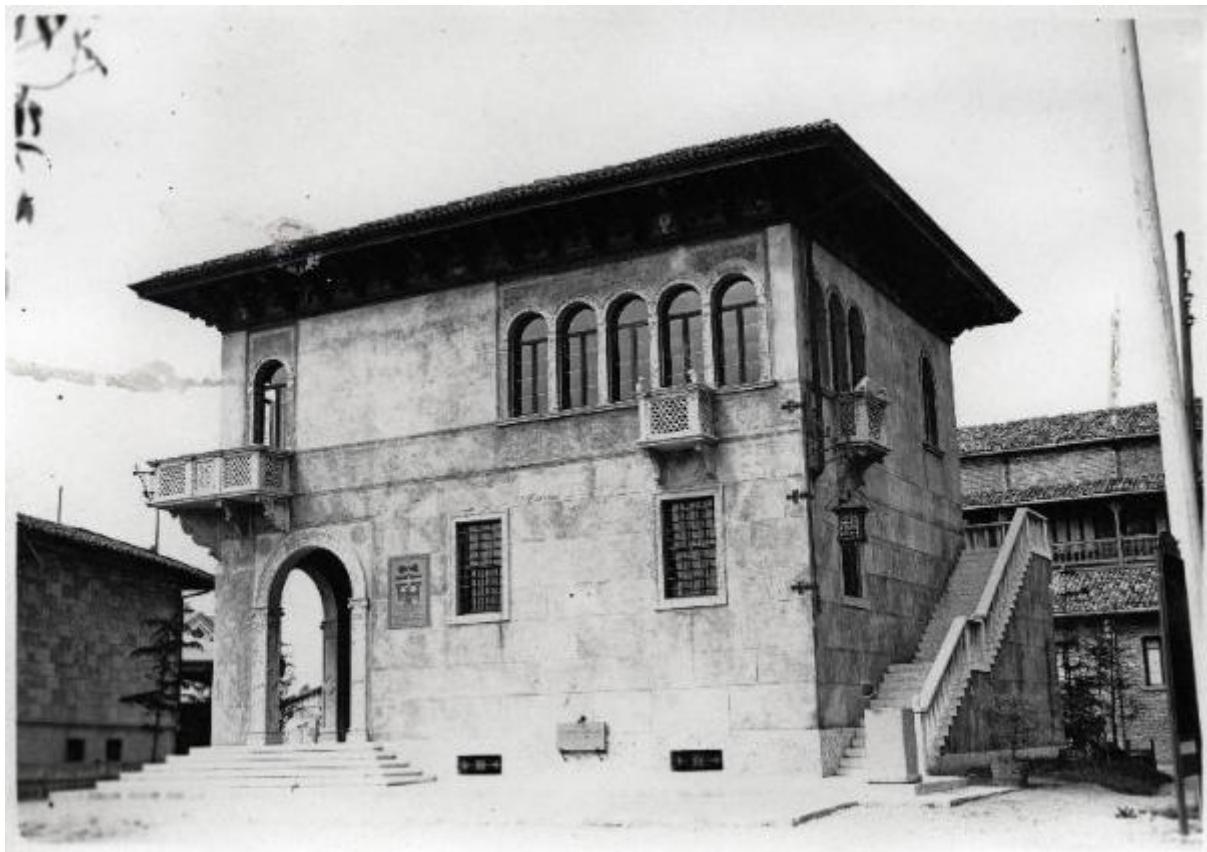


# Fiera di Milano - Padiglione del Trentino - Esterno

## Strazza "Photo Reportage"



Link risorsa: <https://www.lombardiabeniculturali.it/fotografie/schede/IMM-u3020-0000260/>

Scheda SIRBeC: <https://www.lombardiabeniculturali.it/fotografie/schede-complete/IMM-u3020-0000260/>

## CODICI

Unità operativa: u3020

Numero scheda: 260

Codice scheda: IMM-u3020-0000260

Tipo di scheda: AFRLIMM

Identificazione: Fiera di Milano - Padiglione del Trentino - Esterno

## SOGGETTO

### CLASSIFICAZIONE [1 / 2]

Altra classificazione: architettura

Tipo classificazione: generi AIM

### CLASSIFICAZIONE [2 / 2]

Altra classificazione: reportage

Tipo classificazione: generi AIM

### THESAURUS [1 / 3]

Descrittore: architettura

Tipo thesaurus: AESS - Archivio di etnografia e storia sociale

### THESAURUS [2 / 3]

Descrittore: padiglioni fieristici

### THESAURUS [3 / 3]

Descrittore: fiere

## LUOGO E DATA DELLA RIPRESA

### LOCALIZZAZIONE

Stato: Italia

Regione: Lombardia

Provincia: MI

Comune: Milano

Data: 1928-1929

## DEFINIZIONE CULTURALE

### AUTORE DELLA FOTOGRAFIA

Nome di persona o ente: Strazza "Photo Reportage"

Tipo intestazione: E

Dati anagrafici/estremi cronologici: notizie prima metà sec. XX

Riferimento all'intervento: fotografo principale

Codice scheda autore: AUF-u3020-0000002

Indicazione del nome e dell'indirizzo: Strazza "Photo Reportage". Corso Vittorio Emanuele 36, Milano

Motivazione dell'attribuzione: timbro

## COMPILAZIONE

### COMPILAZIONE

Anno di redazione: 2009

Nome [1 / 3]: Tunez, Sonia

Nome [2 / 3]: Moccia, Maria Rosaria

Nome [3 / 3]: Moccia, Maria Rosaria

Referente scientifico: Moccia, Maria Rosaria

Funzionario responsabile: Lovati, Andrea

## SUPPORTO COLLEGATO: AFRLSUP - SUP-u3020-0000260 [1 / 1]

### CODICI

Unità operativa: u3020

Numero scheda: 260

Codice scheda: SUP-u3020-0000260

### RIFERIMENTO SCHEDA IMMAGINE

Codice IDK della scheda immagine: IMM-u3020-0000260

Tipo scheda: F

Livello ricerca: P

### CODICE UNIVOCO

Codice regione: 03

Ente schedatore: R03/ Fondazione Fiera Milano

Ente competente: S27

### OGGETTO

#### OGGETTO

Definizione dell'oggetto: positivo

Natura biblioteconomica dell'oggetto: m

Originalità: originale

#### QUANTITA'

Numero oggetti/elementi: 1

### SOGGETTO

#### TITOLO

Titolo attribuito: Veduta esterna del padiglione del Trentino alla Fiera di Milano

Specifiche titolo: del catalogatore

### LOCALIZZAZIONE GEOGRAFICO-AMMINISTRATIVA

#### INDICAZIONE DEL CONTENITORE FISICO

Codice del contenitore fisico: 25167

Categoria del contenitore fisico: architettura

#### **LOCALIZZAZIONE GEOGRAFICO-AMMINISTRATIVA ATTUALE**

Stato: Italia

Regione: Lombardia

Provincia: MI

Nome provincia: Milano

Codice ISTAT comune: 015146

Comune: Milano

#### **COLLOCAZIONE SPECIFICA**

Tipologia: fiera

Denominazione: Fiera Milano - complesso

Indirizzo: Largo Domodossola 1

Denominazione struttura conservativa - livello 1: Archivio Storico Fondazione Fiera Milano

Tipologia struttura conservativa: archivio

#### **ACCESSIBILITA' DEL BENE**

Accessibilità: SI

### **UBICAZIONE**

#### **UBICAZIONE FOTO**

Fondo: Fondo Fiera campionaria

Collocazione: P\_1929\_260

### **CRONOLOGIA**

#### **CRONOLOGIA GENERICA**

Secolo: XX

#### **CRONOLOGIA SPECIFICA**

Da: 1928

Validità: ca.

A: 1929

Validità: ca.

### **MOTIVAZIONE CRONOLOGIA**

Motivazione: analisi storica

## **DATI TECNICI**

Indicazione di colore: BN

Materia e tecnica: gelatina bromuro d'argento/carta

### **MISURE**

Tipo misure: supporto primario

Unità di misura: mm

Altezza: 130

Larghezza: 180

Validità: ca.

Formato: 13x18

## **DATI ANALITICI**

### **ISCRIZIONI [1 / 4]**

Classe di appartenenza: documentaria

Tecnica di scrittura: a matita

Posizione: sul supporto primario: verso: in alto a sinistra

Trascrizione: 260

### **ISCRIZIONI [2 / 4]**

Classe di appartenenza: documentaria

Tecnica di scrittura: tipografica

Posizione: sul supporto primario: verso: sull'etichetta in alto

Trascrizione: FIERA DI MILANO = Il Padiglione della Venezia Tridentina

### **ISCRIZIONI [3 / 4]**

Classe di appartenenza: documentaria

Tecnica di scrittura: a penna

Posizione: sul supporto primario: verso: in alto a sinistra

Trascrizione: n ° 260 / 1929

#### **ISCRIZIONI [4 / 4]**

Classe di appartenenza: didascalica

Tecnica di scrittura: a matita

Posizione: sul supporto primario: verso: al centro

Trascrizione: 1929

#### **STEMMI/MARCHI/TIMBRI**

Classe di appartenenza: timbro

Identificazione: Strazza "Photo Reportage"

Posizione: sul supporto primario: verso: al centro

Descrizione

Timbro rettangolare ad inchiostro viola con la scritta: STRAZZA "Photo Reportage"/ MILANO/ Corso Vitt. Emanuele, 36

### **CONSERVAZIONE**

#### **STATO DI CONSERVAZIONE [1 / 2]**

Riferimento alla parte: supporto primario: recto

Data: 2009

Stato di conservazione: mediocre

Indicazioni specifiche: residui di carta / residui di colle

Modalità di conservazione: Busta in poliestere e scatola di cartone a norma per la conservazione piana

#### **STATO DI CONSERVAZIONE [2 / 2]**

Riferimento alla parte: supporto primario: verso

Data: 2009

Stato di conservazione: discreto

Indicazioni specifiche: residui di carta

Modalità di conservazione: Busta in poliestere e scatola di cartone a norma per la conservazione piana

### **CONDIZIONE GIURIDICA E VINCOLI**

#### **CONDIZIONE GIURIDICA**

Indicazione generica: detenzione persona giuridica senza scopo di lucro

Indicazione specifica: Fondazione Fiera di Milano

Indirizzo: Largo Domodossola 1, Milano

### **PROVVEDIMENTI DI TUTELA**

Tipo di provvedimento: DLgs n. 42/2004, art.13, comma 1

Estremi provvedimento: 2005/02/01

Data notificazione: 2005/04/19

## **FONTI E DOCUMENTI DI RIFERIMENTO**

### **DOCUMENTAZIONE FOTOGRAFICA**

Codice univoco della risorsa: SC\_F\_SUP-u3020-0000260\_IMG-0000721899

Genere: documentazione allegata

Tipo: fotografia digitale colore

Data: 2009

Codice identificativo: Fiera\_1929\_260

Nome del file originale: 1929\_260

## **ACCESSO AI DATI**

### **SPECIFICHE DI ACCESSO AI DATI**

Profilo di accesso: 1

Motivazione: scheda relativa a bene di proprietà privata

## **COMPILAZIONE**

### **COMPILAZIONE**

Anno di redazione: 2009

Nome [1 / 2]: Tunez, Sonia

Nome [2 / 2]: Moccia, Maria Rosaria

Referente scientifico: Moccia, Maria Rosaria

Funzionario responsabile: Lovati, Andrea



