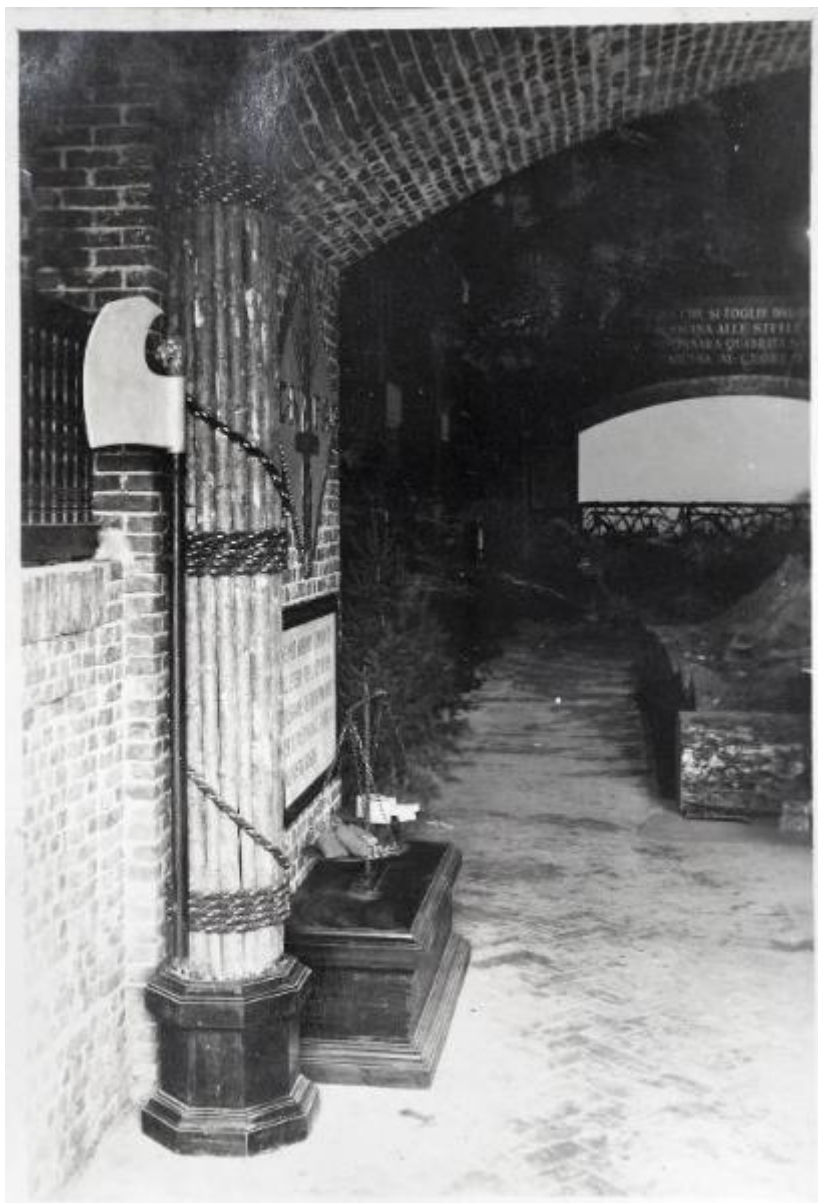


Fiera di Milano - Campionaria 1929 - Padiglione dell'agricoltura - Mostra dell'economia montana - Stand

Non identificato



Link risorsa: <https://www.lombardiabeniculturali.it/fotografie/schede/IMM-u3020-0000483/>

Scheda SIRBeC: <https://www.lombardiabeniculturali.it/fotografie/schede-complete/IMM-u3020-0000483/>

CODICI

Unità operativa: u3020

Numero scheda: 483

Codice scheda: IMM-u3020-0000483

Tipo di scheda: AFRLIMM

Identificazione: Fiera di Milano - Campionaria 1929 - Padiglione dell'agricoltura - Mostra dell'economia montana - Stand

SOGGETTO

CLASSIFICAZIONE

Altra classificazione: reportage

Tipo classificazione: generi AIM

THESAURUS [1 / 2]

Descrittore: fiere

THESAURUS [2 / 2]

Descrittore: economia montana

LUOGO E DATA DELLA RIPRESA

LOCALIZZAZIONE

Stato: Italia

Regione: Lombardia

Provincia: MI

Comune: Milano

Data: 1929

DATAZIONE GENERICA

Secolo: XX

Frazione di secolo: secondo quarto

DATAZIONE SPECIFICA

Da: 1929/04/12

Validità: post

A: 1929/04/27

Validità: ante

DEFINIZIONE CULTURALE

AUTORE DELLA FOTOGRAFIA

Nome di persona o ente: Non identificato

Tipo intestazione: P

Dati anagrafici/estremi cronologici: prima metà sec. XX

Riferimento all'intervento: fotografo principale

Motivazione dell'attribuzione: n.r.

COMPILAZIONE

COMPILAZIONE

Anno di redazione: 2009

Nome [1 / 3]: Tunez, Sonia

Nome [2 / 3]: Moccia, Maria Rosaria

Nome [3 / 3]: Moccia, Maria Rosaria

Referente scientifico: Moccia, Maria Rosaria

Funzionario responsabile: Lovati, Andrea

SUPPORTO COLLEGATO: AFRLSUP - SUP-u3020-0000483 [1 / 1]

CODICI

Unità operativa: u3020

Numero scheda: 483

Codice scheda: SUP-u3020-0000483

RIFERIMENTO SCHEDA IMMAGINE

Codice IDK della scheda immagine: IMM-u3020-0000483

Tipo scheda: F

Livello ricerca: P

CODICE UNIVOCO

Codice regione: 03

Ente schedatore: R03/ Fondazione Fiera Milano

Ente competente: S27

OGGETTO

OGGETTO

Definizione dell'oggetto: positivo

Natura biblioteconomica dell'oggetto: m

Originalità: originale

QUANTITA'

Numero oggetti/elementi: 1

SOGGETTO

TITOLO

Titolo attribuito

Stand della Mostra dell'economia montana nel padiglione dell'agricoltura alla Fiera campionaria di Milano del 1929

Specifiche titolo: del catalogatore

LOCALIZZAZIONE GEOGRAFICO-AMMINISTRATIVA

INDICAZIONE DEL CONTENITORE FISICO

Codice del contenitore fisico: 25167

Categoria del contenitore fisico: architettura

LOCALIZZAZIONE GEOGRAFICO-AMMINISTRATIVA ATTUALE

Stato: Italia

Regione: Lombardia

Provincia: MI

Nome provincia: Milano

Codice ISTAT comune: 015146

Comune: Milano

COLLOCAZIONE SPECIFICA

Tipologia: fiera

Denominazione: Fiera Milano - complesso

Indirizzo: Largo Domodossola 1

Denominazione struttura conservativa - livello 1: Archivio Storico Fondazione Fiera Milano

Tipologia struttura conservativa: archivio

ACCESSIBILITA' DEL BENE

Accessibilità: SI

UBICAZIONE

UBICAZIONE FOTO

Fondo: Fondo Fiera campionaria

Contenitore: AL_1929_2

Collocazione: PAL_1929_539

CRONOLOGIA

CRONOLOGIA GENERICA

Secolo: XX

CRONOLOGIA SPECIFICA

Da: 1929/04/12

Validità: post

A: 1929/12

Validità: ca.

MOTIVAZIONE CRONOLOGIA

Motivazione: analisi storica

DATI TECNICI

Indicazione di colore: BN

Materia e tecnica: gelatina bromuro d'argento/carta

MISURE

Tipo misure: supporto primario

Unità di misura: mm

Altezza: 300

Larghezza: 240

Validità: ca.

Formato: 24x30

DATI ANALITICI

Indicazioni sull'oggetto: La fotografia è incollata alla pagina numero 84 dell'album 1929/ 2.

CONSERVAZIONE

STATO DI CONSERVAZIONE [1 / 2]

Riferimento alla parte: emulsione

Data: 2009

Stato di conservazione: cattivo

Indicazioni specifiche: distacchi

STATO DI CONSERVAZIONE [2 / 2]

Riferimento alla parte: supporto primario

Data: 2009

Stato di conservazione: discreto

Indicazioni specifiche: deformazioni / macchie

RESTAURI E ANALISI

RESTAURI

Riferimento alla parte: supporto primario

Data: 2010

Descrizione intervento

Pulitura meccanica: spolveratura emulsione fotografica con pennello giapponese, microaspirazione.

Pulitura chimica: rimozione adesivi e macchie con soluzione mista (50% acqua demineralizzata, 50% alcol etilico).

Ente responsabile: Fondazione Fiera di Milano

Responsabile scientifico: Lovati, Andrea

Nome operatore: Barzaghi, Laura

CONDIZIONE GIURIDICA E VINCOLI

CONDIZIONE GIURIDICA

Indicazione generica: detenzione persona giuridica senza scopo di lucro

Indicazione specifica: Fondazione Fiera di Milano

Indirizzo: Largo Domodossola 1, Milano

PROVVEDIMENTI DI TUTELA

Tipo di provvedimento: DLgs n. 42/2004, art.13, comma 1

Estremi provvedimento: 2005/02/01

Data notificazione: 2005/04/19

FONTI E DOCUMENTI DI RIFERIMENTO

DOCUMENTAZIONE FOTOGRAFICA

Codice univoco della risorsa: SC_F_SUP-u3020-0000483_IMG-0000722122

Genere: documentazione allegata

Tipo: fotografia digitale colore

Data: 2009

Codice identificativo: Fiera_1929_539

Nome del file originale: 1929_539

ACCESSO AI DATI

SPECIFICHE DI ACCESSO AI DATI

Profilo di accesso: 1

Motivazione: scheda relativa a bene di proprietà privata

COMPILAZIONE

COMPILAZIONE

Anno di redazione: 2009

Nome [1 / 2]: Tunez, Sonia

Nome [2 / 2]: Moccia, Maria Rosaria

Referente scientifico: Moccia, Maria Rosaria

Funzionario responsabile: Lovati, Andrea

