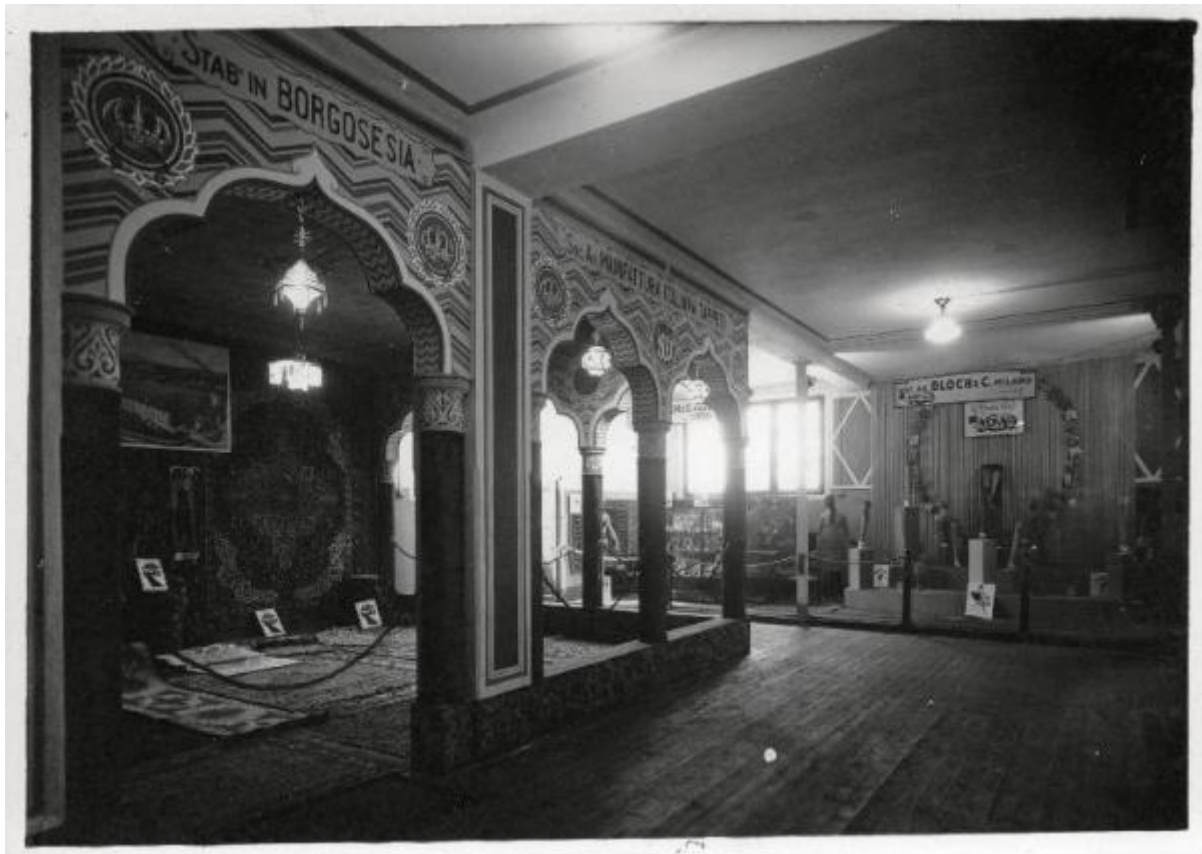


Fiera di Milano - Campionaria 1930 - Padiglione dei tessili e delle industrie del cuoio - Sezione tessili e abbigliamento - Sala

Argo Agenzia Fotografica



Link risorsa: <https://www.lombardiabeniculturali.it/fotografie/schede/IMM-u3020-0001576/>

Scheda SIRBeC: <https://www.lombardiabeniculturali.it/fotografie/schede-complete/IMM-u3020-0001576/>

CODICI

Unità operativa: u3020

Numero scheda: 1576

Codice scheda: IMM-u3020-0001576

Tipo di scheda: AFRLIMM

SOGGETTO

SOGGETTO

Indicazioni sul soggetto

Sala della sezione tessili e abbigliamento nel padiglione dei tessili e delle industrie del cuoio. Sulla sinistra stand della Manifattura italiana tappeti. Sul fondo a destra lo stand della S.A. Block & C

Identificazione

Fiera di Milano - Campionaria 1930 - Padiglione dei tessili e delle industrie del cuoio - Sezione tessili e abbigliamento - Sala

CLASSIFICAZIONE

Altra classificazione: reportage

Tipo classificazione: generi AIM

THESAURUS [1 / 5]

Descrittore: fiere

THESAURUS [2 / 5]

Descrittore: padiglioni fieristici

THESAURUS [3 / 5]

Descrittore: abbigliamento

Tipo thesaurus: AESS - Archivio di etnografia e storia sociale

THESAURUS [4 / 5]

Descrittore: oggetti per la casa

THESAURUS [5 / 5]

Descrittore: arredamento

Tipo thesaurus: AESS - Archivio di etnografia e storia sociale

LUOGO E DATA DELLA RIPRESA

LOCALIZZAZIONE

Stato: Italia

Regione: Lombardia

Provincia: MI

Comune: Milano

Data: 1930

DATAZIONE GENERICA

Secolo: XX

Frazione di secolo: secondo quarto

DATAZIONE SPECIFICA

Da: 1930/04/12

Validità: post

A: 1930/04/27

Validità: ante

DEFINIZIONE CULTURALE

AUTORE DELLA FOTOGRAFIA

Nome di persona o ente: Argo Agenzia Fotografica

Tipo intestazione: E

Dati anagrafici/estremi cronologici: notizie secondo quarto sec. XX

Riferimento all'intervento: fotografo principale

Codice scheda autore: AUF-u3020-0000001

Indicazione del nome e dell'indirizzo: Argo Agenzia Fotografica. Via Broletto n. 36, Milano

Motivazione dell'attribuzione: timbro

COMPILAZIONE

COMPILAZIONE

Anno di redazione: 2009

Nome [1 / 3]: Tunez, Sonia

Nome [2 / 3]: Moccia, Maria Rosaria

Nome [3 / 3]: Moccia, Maria Rosaria

Referente scientifico: Moccia, Maria Rosaria

Funzionario responsabile: Lovati, Andrea

SUPPORTO COLLEGATO: AFRLSUP - SUP-u3020-0001576 [1 / 1]

CODICI

Unità operativa: u3020

Numero scheda: 1576

Codice scheda: SUP-u3020-0001576

RIFERIMENTO SCHEDA IMMAGINE

Codice IDK della scheda immagine: IMM-u3020-0001576

Tipo scheda: F

Livello ricerca: P

CODICE UNIVOCO

Codice regione: 03

Ente schedatore: R03/ Fondazione Fiera Milano

Ente competente: S27

OGGETTO

OGGETTO

Definizione dell'oggetto: positivo

Natura biblioteconomica dell'oggetto: m

Originalità: originale

QUANTITA'

Numero oggetti/elementi: 1

SOGGETTO

TITOLO

Titolo attribuito

Sala della sezione tessili e abbigliamento nel padiglione dei tessili e delle industrie del cuoio alla Fiera campionaria di Milano del 1930

Specifiche titolo: del catalogatore

LOCALIZZAZIONE GEOGRAFICO-AMMINISTRATIVA

INDICAZIONE DEL CONTENITORE FISICO

Codice del contenitore fisico: 25167

Categoria del contenitore fisico: architettura

LOCALIZZAZIONE GEOGRAFICO-AMMINISTRATIVA ATTUALE

Stato: Italia

Regione: Lombardia

Provincia: MI

Nome provincia: Milano

Codice ISTAT comune: 015146

Comune: Milano

COLLOCAZIONE SPECIFICA

Tipologia: fiera

Denominazione: Fiera Milano - complesso

Indirizzo: Largo Domodossola 1

Denominazione struttura conservativa - livello 1: Archivio Storico Fondazione Fiera Milano

Tipologia struttura conservativa: archivio

ACCESSIBILITA' DEL BENE

Accessibilità: SI

UBICAZIONE

UBICAZIONE FOTO

Fondo: Fondo Fiera campionaria

Collocazione: P_1930_513

CRONOLOGIA

CRONOLOGIA GENERICA

Secolo: XX

CRONOLOGIA SPECIFICA

Da: 1930/04/12

Validità: post

A: 1930/12

Validità: ca.

MOTIVAZIONE CRONOLOGIA

Motivazione: analisi storica

DATI TECNICI

Indicazione di colore: BN

Materia e tecnica: gelatina bromuro d'argento/carta

MISURE

Tipo misure: supporto primario

Unità di misura: mm

Altezza: 130

Larghezza: 180

Validità: ca.

Formato: 13x18

DATI ANALITICI

ISCRIZIONI [1 / 3]

Classe di appartenenza: documentaria

Tecnica di scrittura: a matita blu

Posizione: sul supporto primario: verso: in alto a sinistra

Trascrizione: 585

ISCRIZIONI [2 / 3]

Classe di appartenenza: documentaria

Tecnica di scrittura: a matita

Posizione: sul supporto primario: verso: in alto a destra

Trascrizione: 1313

ISCRIZIONI [3 / 3]

Classe di appartenenza: documentaria

Tecnica di scrittura: a matita

Posizione: sul supporto primario: verso: in alto

Trascrizione: Tessili

STEMMI/MARCHI/TIMBRI

Classe di appartenenza: timbro

Qualificazione: commerciale

Identificazione: Argo Agenzia Fotografica

Posizione: sul supporto primario: verso: al centro

Descrizione

Timbro ad inchiostro viola con la scritta a lettere capitali: "Argo" Agenzia fotografica/ via Broletto n. 36 - Milano - Tel. 17-231

CONSERVAZIONE

STATO DI CONSERVAZIONE

Data: 2009

Stato di conservazione: buono

Modalità di conservazione: Busta in poliestere e scatola di cartone a norma per la conservazione piana

CONDIZIONE GIURIDICA E VINCOLI

CONDIZIONE GIURIDICA

Indicazione generica: detenzione persona giuridica senza scopo di lucro

Indicazione specifica: Fondazione Fiera di Milano

Indirizzo: Largo Domodossola 1, Milano

PROVVEDIMENTI DI TUTELA

Tipo di provvedimento: DLgs n. 42/2004, art.13, comma 1

Estremi provvedimento: 2005/02/01

Data notificazione: 2005/04/19

FONTI E DOCUMENTI DI RIFERIMENTO

DOCUMENTAZIONE FOTOGRAFICA

Codice univoco della risorsa: SC_F_SUP-u3020-0001576_IMG-0000723210

Genere: documentazione allegata

Tipo: fotografia digitale colore

Data: 2009

Codice identificativo: Fiera_1930_513

Nome del file originale: 1930_513

ACCESSO AI DATI

SPECIFICHE DI ACCESSO AI DATI

Profilo di accesso: 1

Motivazione: scheda relativa a bene di proprietà privata

COMPILAZIONE

COMPILAZIONE

Anno di redazione: 2009

Nome [1 / 2]: Tunez, Sonia

Nome [2 / 2]: Moccia, Maria Rosaria

Referente scientifico: Moccia, Maria Rosaria

Funzionario responsabile: Lovati, Andrea

