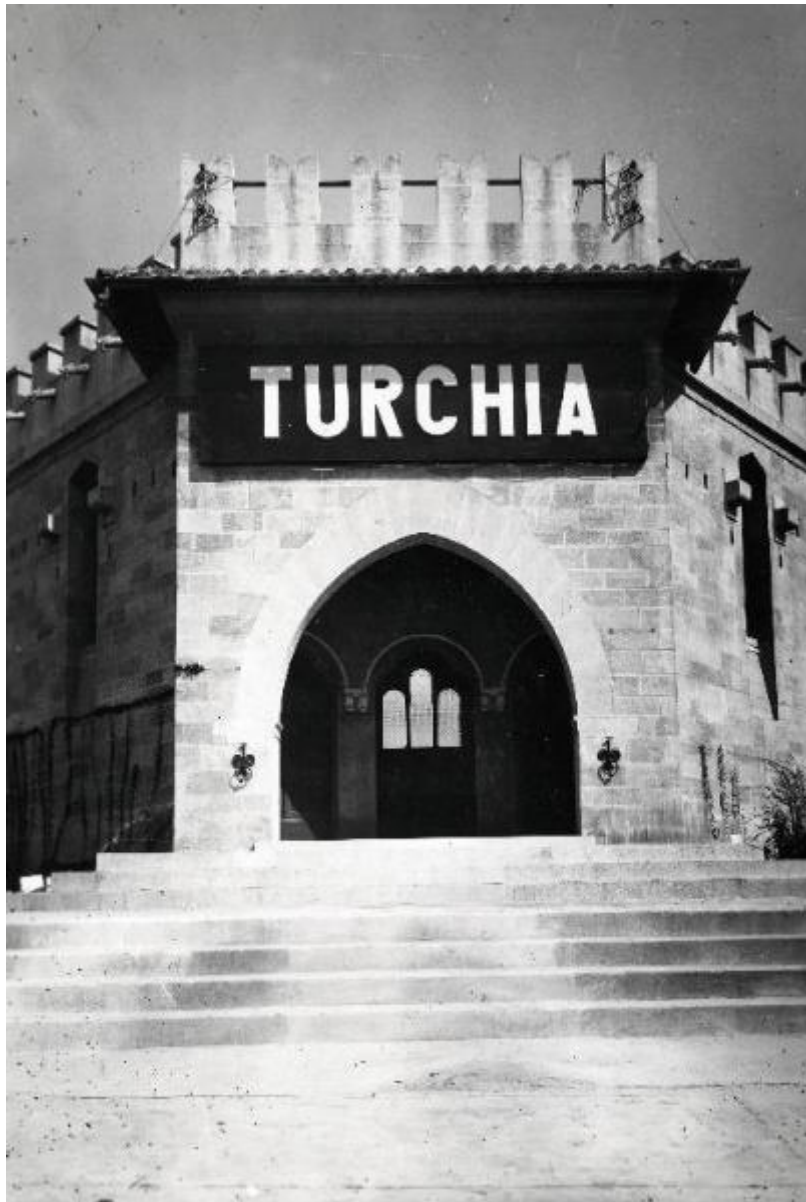


# Fiera di Milano - Campionaria 1932 - Padiglione della Turchia - Esterno

Non identificato



Link risorsa: <https://www.lombardiabeniculturali.it/fotografie/schede/IMM-u3020-0002114/>

Scheda SIRBeC: <https://www.lombardiabeniculturali.it/fotografie/schede-complete/IMM-u3020-0002114/>

## CODICI

Unità operativa: u3020

Numero scheda: 2114

Codice scheda: IMM-u3020-0002114

Tipo di scheda: AFRLIMM

Identificazione: Fiera di Milano - Campionaria 1932 - Padiglione della Turchia - Esterno

## SOGGETTO

### CLASSIFICAZIONE [1 / 2]

Altra classificazione: architettura

Tipo classificazione: generi AIM

### CLASSIFICAZIONE [2 / 2]

Altra classificazione: reportage

Tipo classificazione: generi AIM

### THESAURUS [1 / 3]

Descrittore: fiere

### THESAURUS [2 / 3]

Descrittore: padiglioni fieristici

### THESAURUS [3 / 3]

Descrittore: architettura

Tipo thesaurus: AESS - Archivio di etnografia e storia sociale

## LUOGO E DATA DELLA RIPRESA

### LOCALIZZAZIONE

Stato: Italia

Regione: Lombardia

Provincia: MI

Comune: Milano

Data: 1932

## DATAZIONE GENERICA

Secolo: XX

Frazione di secolo: secondo quarto

## DATAZIONE SPECIFICA

Da: 1932/04/12

Validità: post

A: 1932/04/27

Validità: ante

## DEFINIZIONE CULTURALE

### AUTORE DELLA FOTOGRAFIA

Nome di persona o ente: Non identificato

Tipo intestazione: P

Dati anagrafici/estremi cronologici: prima metà sec. XX

Riferimento all'intervento: fotografo principale

Motivazione dell'attribuzione: n.r.

## COMPILAZIONE

### COMPILAZIONE

Anno di redazione: 2009

Nome [1 / 3]: Tunez, Sonia

Nome [2 / 3]: Moccia, Maria Rosaria

Nome [3 / 3]: Moccia, Maria Rosaria

Referente scientifico: Moccia, Maria Rosaria

Funzionario responsabile: Lovati, Andrea

## SUPPORTO COLLEGATO: AFRLSUP - SUP-u3020-0002114 [1 / 1]

### CODICI

Unità operativa: u3020

Numero scheda: 2114

Codice scheda: SUP-u3020-0002114

### RIFERIMENTO SCHEDA IMMAGINE

Codice IDK della scheda immagine: IMM-u3020-0002114

Tipo scheda: F

Livello ricerca: P

### CODICE UNIVOCO

Codice regione: 03

Ente schedatore: R03/ Fondazione Fiera Milano

Ente competente: S27

### OGGETTO

#### OGGETTO

Definizione dell'oggetto: positivo

Natura biblioteconomica dell'oggetto: m

Originalità: originale

#### QUANTITA'

Numero oggetti/elementi: 1

### SOGGETTO

#### TITOLO

Titolo attribuito: Veduta esterna del padiglione della Turchia alla Fiera campionaria di Milano del 1932

Specifiche titolo: del catalogatore

### LOCALIZZAZIONE GEOGRAFICO-AMMINISTRATIVA

#### INDICAZIONE DEL CONTENITORE FISICO

Codice del contenitore fisico: 25167

Categoria del contenitore fisico: architettura

#### **LOCALIZZAZIONE GEOGRAFICO-AMMINISTRATIVA ATTUALE**

Stato: Italia

Regione: Lombardia

Provincia: MI

Nome provincia: Milano

Codice ISTAT comune: 015146

Comune: Milano

#### **COLLOCAZIONE SPECIFICA**

Tipologia: fiera

Denominazione: Fiera Milano - complesso

Indirizzo: Largo Domodossola 1

Denominazione struttura conservativa - livello 1: Archivio Storico Fondazione Fiera Milano

Tipologia struttura conservativa: archivio

#### **ACCESSIBILITA' DEL BENE**

Accessibilità: SI

### **UBICAZIONE**

#### **UBICAZIONE FOTO**

Fondo: Fondo Fiera campionaria

Collocazione: P\_1932\_148

### **CRONOLOGIA**

#### **CRONOLOGIA GENERICA**

Secolo: XX

#### **CRONOLOGIA SPECIFICA**

Da: 1932/04/12

Validità: post

A: 1932/12

Validità: ca.

### **MOTIVAZIONE CRONOLOGIA**

Motivazione: analisi storica

## **DATI TECNICI**

Indicazione di colore: BN

Materia e tecnica: gelatina bromuro d'argento/carta

### **MISURE**

Tipo misure: supporto primario

Unità di misura: mm

Altezza: 180

Larghezza: 130

Validità: ca.

Formato: 13x18

## **DATI ANALITICI**

### **ISCRIZIONI**

Classe di appartenenza: documentaria

Tecnica di scrittura: a matita

Posizione: sul supporto primario: verso: in basso a sinistra

Trascrizione: 148 - 32

## **CONSERVAZIONE**

### **STATO DI CONSERVAZIONE**

Data: 2009

Stato di conservazione: buono

Modalità di conservazione: Busta in poliestere e scatola di cartone a norma per la conservazione piana

## **CONDIZIONE GIURIDICA E VINCOLI**

### **CONDIZIONE GIURIDICA**

Indicazione generica: detenzione persona giuridica senza scopo di lucro

Indicazione specifica: Fondazione Fiera di Milano

Indirizzo: Largo Domodossola 1, Milano

### **PROVVEDIMENTI DI TUTELA**

Tipo di provvedimento: DLgs n. 42/2004, art.13, comma 1

Estremi provvedimento: 2005/02/01

Data notificazione: 2005/04/19

## **FONTI E DOCUMENTI DI RIFERIMENTO**

### **DOCUMENTAZIONE FOTOGRAFICA**

Codice univoco della risorsa: SC\_F\_SUP-u3020-0002114\_IMG-0000723748

Genere: documentazione allegata

Tipo: fotografia digitale colore

Data: 2009

Codice identificativo: Fiera\_1932\_148

Nome del file originale: 1932\_148

## **ACCESSO AI DATI**

### **SPECIFICHE DI ACCESSO AI DATI**

Profilo di accesso: 1

Motivazione: scheda relativa a bene di proprietà privata

## **COMPILAZIONE**

### **COMPILAZIONE**

Anno di redazione: 2009

Nome [1 / 2]: Tunez, Sonia

Nome [2 / 2]: Moccia, Maria Rosaria

Referente scientifico: Moccia, Maria Rosaria

Funzionario responsabile: Lovati, Andrea

